

—  
日

J A P A N

本  
—



# 關東 · 煙波輕井澤七日

青漾河口湖 · 至福鐵道饗宴 · 富士山景觀列車



## 滿喫秩父・至福52列車

### 秩父紛彩如織

西武鐵道集結各界專家，打造觀光美食列車「52席的至福」，力邀建築巨擘隈研吾操刀，以秩父四季為車廂彩繪設計靈感，春日芝櫻、夏日山綠、秋日紅葉、冬日冰柱，伴旅人遨遊季節風光。

### 至福藝術美饌

沿途欣賞秩父景緻時，更能品味頂尖主廚監修，以道地食材為中心烹調的精緻美饌，沉醉色香味俱全的纖細佳餚。主打儀式感與限定感的新形態旅行，讓您悠享獨特、優雅的旅途時光！

### 特別說明

1. 餐車座位為限量席次，故本團名額有限，請盡早報名。
2. 餐點為固定菜單，如貴賓有忌食或對特殊食材過敏，恕無法提供對應餐食，敬請知悉。

貼心提醒：若客滿或休息，將安排其他體驗，敬請知悉。



## 時尚特急・富士山景觀列車

### 豔彩車廂・耀眼奪目

朱紅色的特急列車，為「日本特色列車之父」水戶岡銳治監修。行駛於距離富士山最近的鐵軌上，大面車窗飽覽聖山的巍峨壯景，瞻仰世界遺產榮光。

### 列車精緻甜點

入席摩登風尚的車廂空間，品嚐「宮本英哲」大廚監製的精緻甜點，結合富士山元素，甜甜的香氣與細膩擺盤，營造美好時光與風味。

貼心提醒：

- (1)餐點菜單定期更換，如貴賓有忌食或對特殊食材過敏，恕無法提供對應餐食，敬請知悉。
- (2)餐點圖片僅供參考。

# 山水煙波・澄淨清幽

風越過碧藍湖畔，  
穿梭樹林、街道、岩壁，  
譜寫豐饒歌吟。

## 奇岩絕壁・長瀨岩壘遊船

又稱「地球之窗」的特殊地質景觀「岩壘」，  
是大規模地殼變動所形成的巨大岩壁。乘著  
木舟溯溪，荒川宜人景色邀您吟詠壯麗自然。



## 輕井澤・翩然漫遊

遠離塵囂都市，悠閒騎乘單車聆聽鳥語蟲鳴。座落於森林間的雲場  
池，湖畔水天一色，樓攬枝葉樹影與綾羅雲彩。

## 藝術玩心・千住博美術館

藝術與自然景物融合的清新美術館，在光影流動的開放場域，開  
啟親密的內在對話。

貼心提醒：若客滿或休息，將安排其他體驗，敬請知悉。



## 依偎夜色 · 枕寐雅宿

夜幕悄然低垂，尊雅夢宿寵愛貴賓，為奢靜假期譜寫韻曲。

貼心提醒：若客滿或休息，將安排其他飯店，敬請知悉。



### 夢奢芳華 · 輕井澤英迪格 Indigo Hotel

遠離城市喧囂的寧謐美宿，迷人氛圍、鄉謠情調、寧靜自然，為和洋折衷的奢雅空間渲染魅力，演繹輕井澤小鎮獨有的藝術氣息與人文風情。（貴賓可自行加價，尊享飯店Spa服務，如需預約請洽專員。）



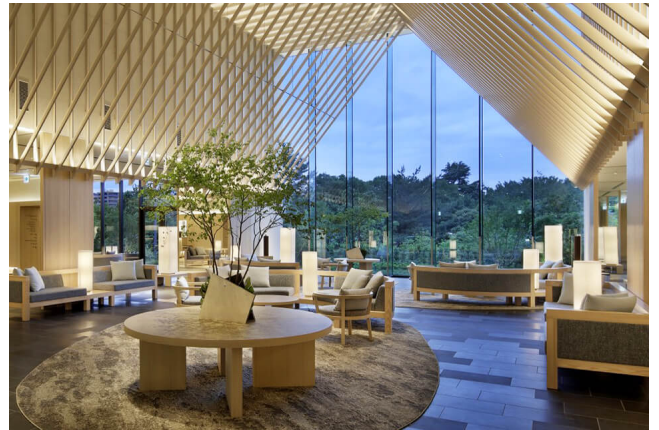
### 希爾頓格芮精選 · 舊輕井澤桔梗飯店

「格芮精選品牌」在日本開設的第一間5星飯店，秉持發揚在地的文化精神，清幽嫺靜的綠意之中，矗立別具設計的奢雅建築，煥發輕井澤度假的精奢魅力。



### 綠洲隱境 · 橫濱The Kahala Hotel

Kahala 以夏威夷阿羅哈精神為基底，結合希望、愛、幸福。並層加塗疊，賦予了空間專屬的橫濱色彩，讓您放鬆沉浸溫婉韶光中，度過永恆且不可取代的瑰麗時光。



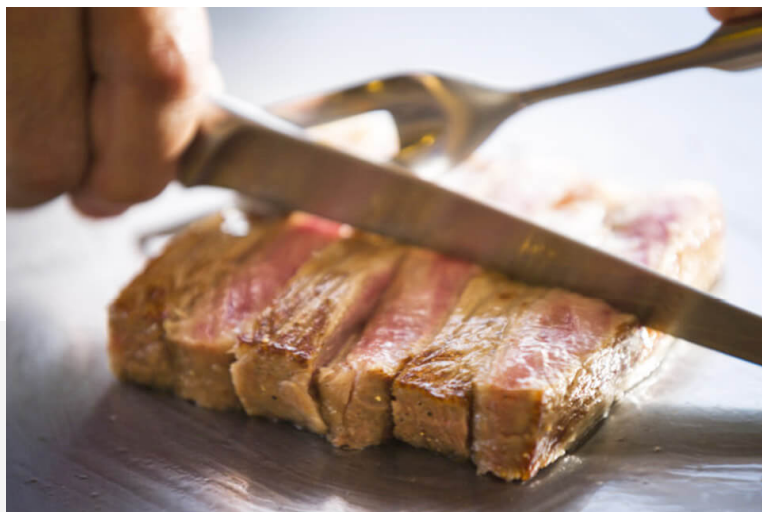
### 北歐風韻 · 立川Sorano Hotel

嶄新開幕於2020年，「帳篷」造型結構縱穿入口與大堂，大片的落地窗接壤清新綠意，營造北歐休閒幸福風。頂樓60公尺長的無邊際泳池，徜徉水天一線的絕美幻景。

# 馥郁佳餚 · 味蕾盛筵

## 風味美饌 · 鐵板燒

嚴選日本山梨代表性的牛肉甲州牛、甲州麦芽牛，以及享譽全球的松阪牛，特色肉質軟嫩、色澤鮮亮且入口醇香，搭配深海龍蝦、鮑魚等高級食材，共同譜寫美食詞話。



## 義式珍饈 · 薪火料理KAGARIBI

將義大利菜式以柴火烹煮，嚴選輕井澤當地新鮮食材，於充滿自然、歷史、日本文化元素結合的簡約空間中，獲得超越感官的歡愉體驗。

## 豐潤滋味 · Ukai鳥山炭火燒烤

隱身在綠意盎然的奧高尾，山間澄淨空氣環繞的祕境料亭，合掌造建築飄蕩古樸氣息。嚴選肉品炭烤成香氣四溢的美味佳餚，料理與空間相融為至福溫度。

貼心提醒：若客滿或休息，將精選其他特色料理，敬請知悉。





## 景點距離參考

成田機場 - 東京 70Km

東京 - 秩父 112Km

秩父 - 輕井澤 89Km

輕井澤 - 山梨 137Km

山梨 - 富士河口湖 32Km

富士河口湖++大月 (富士山景觀特急)  
約1hr

大月 - 高尾 43Km

高尾 - 立川 25Km

立川 - 調布 17Km

調布 - 橫濱 30Km

橫濱 - 成田機場 102Km

**行車總公里數 約657 Km**

—●— 遊覽車 
 —●— 列車 
 ▲ 山岳 
 ● 景點城市

# DAY 1 台北/東京\*成田機場\*



## 踏上幸福旅程

跟隨加利利的步伐，  
踏上精緻質感夢旅。  
見證世界每一隅的美好，  
為生命旅途締造閃耀奇蹟！



早餐：溫暖的家  
午餐：飛機上  
晚餐：日式套餐 或 本格燒肉



新宿Groove Hotel 或 同等級



# DAY 2

## 東京++至福52列車++秩父\*長瀨岩壘遊船\* - 輕井澤\*連泊第1晚\*



### 至福52列車

西武鐵道力邀建築巨擘隈研吾，打造觀光美食列車★至福52，為旅人帶來至高無上的幸福感。沿途欣賞秩父紛彩如織的季節風光，品嚐頂尖主廚監修，以道地食材烹調的藝術美饌，慢享好時光。



### 長瀨岩壘遊船

埼玉縣秩父市的特殊地質景觀▲長瀨岩壘，是大規模地殼變動所形成的巨大岩壁，又稱「地球之窗」。乘坐★遊船溯溪，飽覽荒川兩側的奇岩絕壁風光，吟詠大自然藝術的雄偉壯麗。



早餐：飯店內享用  
午餐：至福列車美饌  
晚餐：飯店和風旬彩御膳 或 飯店主廚推薦 或 飯店自助百匯



【確定入住】輕井澤英迪格Indigo Hotel



【團費包含】★至福52列車、★長瀨岩壘遊船。

# DAY 3

## 輕井澤\*白絲瀑布、千住博美術館、單車漫遊、連泊 第2晚\*



### 輕井澤 | 白絲瀑布

日本各地有多座▲白絲瀑布，數百道細緻水流沿岩壁流瀉而下，狀似柔滑白絲編織成的輕盈簾幕，涼爽氣息瀰漫，宛若隱世仙境。長野縣白絲瀑布湧出6年前的地下水，澄澈清透，渲染輕井澤的山林水色。

### 輕井澤 | 千住博美術館

以描繪瀑布聞名的日本畫家千住博，攜手普立茲克建築獎得主西澤立衛，打造★千住博美術館，清新綠意融於潔白空間。邀請參訪者在光影流動的明亮、開放場域，與自然及藝術開啟親密對話。



### 輕井澤 | 單車漫遊

騎乘★單車，漫遊避暑度假勝地輕井澤，微風輕柔拂過涼爽宜人的高原，鄉間風光和時髦都會之間的美好間隙，令人心醉。愜意慢享秀媚景緻，諦聽四季詩篇，輕吟靜好光景。



早餐：飯店內享用  
午餐：輕井澤美饌  
晚餐：飯店內主廚推薦 或 特色風味餐



【確定入住】輕井澤英迪格Indigo Hotel



【團費包含】★千住博美術館、★輕井澤單車漫遊。

# DAY 4

## 輕井澤 - 山梨\*萌木之村、農家採果趣\* - 富士河口湖\*大石公園\*



### 萌木之村

享「離星星最近的高原小鎮」之美譽的▲萌木之村，以森林旋轉木馬為主軸，結合玫瑰園、音樂盒博物館、岩石餐廳、20棟小木屋中的手工藝品店，彷彿夢幻奇異的歐風童話世界。

### 農家採果趣

來到果園之鄉，愜意感受水果採收的豐饒，特別安排★農家採果趣，在生態盎然的水果園，採摘當季豐碩的鮮果，品嚐大自然孕育的滋味（水果的種類，依季節及實際生長狀況調整）。



### 大石公園

毗鄰河口湖北岸的▲大石公園，如同季節迴廊，四時綻放不同的美麗花彩。一眺富士巍峨壯影，湖岸洋溢寧靜的氣氛，明麗的花卉齊放，空靈而富麗的畫面，演繹大自然柔美而纏綿的溫情呢喃。



早餐：飯店內享用  
午餐：精緻鐵板燒  
晚餐：飯店和風旬彩御膳 或 飯店主廚推薦 或 飯店自助百匯



LaVista富士河口湖 或 富士凱悅臻選



【團費包含】★農家採果趣。

# DAY 5

## 富士河口湖\*忍野八海\*++富士山景觀列車++大月 - 高尾山 - 立川



### 忍野八海

列為名水百選的★忍野八海，為山梨縣忍野村中，富士山雪水滲透地底後湧出的八座清泉。寶藍與翠綠，波光瀲灩，映射週遭草木與富士山景，明媚風光如畫卷般在眼前舒展開來，動人無比。



### 河口湖天上山纜車

文學名家太宰治造訪河口湖時，寫下小說〈喀嚟喀嚟山〉。乘坐★河口湖天上山纜車，登上標高1075公尺的展望台，〈喀嚟喀嚟山〉的狸貓和兔子迎接旅人到來，邀您領略富士山與河口湖如詩般的澄淨絕景。



### 富士山景觀列車

朱紅色的★富士山景觀列車，鑲有金邊華麗花紋，外型色彩相當搶眼。車廂裝潢以沉穩木質，營造摩登高雅的風采，如風穿梭於城市與山林之間。倚靠景觀車窗，遠眺富士山的神聖壯麗。



### 高尾山

江戶時代即為關東地區靈山，天狗信仰繁盛的▲高尾山，是榮獲米其林三星推薦，鄰近東京市區的踏青好去處，有「世界登山者數量第一的山峰」之稱。沐浴青空天光與蒼翠林意，洗滌身心。



早餐：飯店內自助式  
午餐：特色日式套餐  
晚餐：精緻日式會席



【確定入住】立川Sorano Hotel



【團費包含】★忍野八海、★河口湖天上山纜車、★富士山景觀列車。



### Lalaport立川立飛

立川市的▲Lalaport立川立飛，直通多摩單軌列車「立飛站」，擁有三井集團購物中心特有的開闊感，時尚服飾、生活雜貨、精緻美食等250家商鋪，滿足您的購物慾。



### 深大寺

古人感謝水神恩賜清澈水源，於西元733年建立▲深大寺，祭祀阿彌陀三尊，久遠的年代僅次於淺草寺，至今有1200年以上的歷史。許多民眾前來參拜祈福。風景清幽如畫，漫步感受浮生半日閒。



早餐：飯店內享用  
午餐：自由活動時光，本餐敬請自理  
晚餐：飯店內主廚推薦 或 橫濱異國風味餐



【確認入住】橫濱The Kahala Hotel

# DAY 7 橫濱 - 東京\*成田機場\*



## 分享您的旅行感動

【旅遊BLOG+ 長期徵文中】快樂的珍貴記憶，滿載著異國情感和影像，透過您的雙手，記錄下這感人的回憶；無論是感動的時刻、甜蜜的氛圍、或是購物祕笈，歡迎您！與我們分享！



早餐：飯店內享用

午餐：配合航班時間，本餐敬請自理

晚餐：溫暖的家



## 團費與訂金說明 (團費金額與優惠方案，請洽詢您的旅遊專員)

1. 費用包含：全程機票、食(自理餐除外)、住宿、行程中安排之入內參觀景點門票、全程導遊司機領隊服務費、機場稅、燃油費。
2. 費用不包括：機場來回接送、護照或其他旅遊證件辦理費、旅行袋、私人費用等。
3. 訂金NT. 20,000 元。(若寒暑假和農曆春節期間出發，訂金為NT. 40,000 元)
4. 本公司提供高於法規的投保金額：4200萬履約責任保險，團體行程天數中 500萬旅遊契約責任險、20萬意外傷害醫療險。
5. 保留團位後請於三天內繳交訂金，如遇團體額滿或限期開票，請於隔日繳交訂金，始完成報名手續。尾款請於出發前10日或航空公司通知開票日前繳清。
6. 提醒您：當您繳付訂金即表示旅遊契約產生效力，本公司將依各協力商之要求，為您預付此趟旅程的旅館餐廳或機票等費用。若您因故取消，本公司將依「國外旅遊定型化契約書」之相關條款或估算已實付的費用，向您收取超支費用或退回剩餘訂金。多數外籍航空公司一經開立機票，旅客需付全額票款，且不接受調整名單。
7. 行程(交通、餐食、飯店、每日行程內容)皆為事先安排，若旅客臨時在國外通知無法參加，視同放棄行程，無法退費。

## 餐食、文化說明

1. 日本飲食文化：日本和食以少油、清淡為主要特色，「生冷類型」的料理亦是日本常見的飲食型態，和台灣熟食文化相當不同，敬請知悉。
2. 日本素食模式：日本素食者「可食用蔥、薑、蒜、奶、蛋、排骨和柴魚熬煮的湯品」，請台灣素食者務必事先了解日本素食的差異。因此加利利旅遊的日本團，僅提供日本素食模式，其他素食類型恕無法配合，同時建議貴賓自備習慣的素食品，以備不時之需。
3. 特殊餐食務必主動告知：貴賓請於報名時主動告知旅遊專員您的特殊餐食需求(例如不吃生食、不吃海鮮、不吃牛羊、不吃鴨鵝、不吃動物內臟等)，我們將盡力協助，但無法保證皆可調整。最晚務必在出發前30天，主動告知業務專員。若逾期通知，日本餐廳每一項修改，將收取修改服務費3,000日圓。
4. 日本鐵道餐食和日本部分餐廳，不接受個人因素調整菜色：加利利嚴選日本合作廠商，為維護用餐水準，以及雙方長期合作之友好關係，將依日方規範，鐵道餐食和部分餐廳不接受個人因素調整菜色(調整菜色將造成日方困擾，甚至不再接待旅遊團)。
5. 飛機上特殊餐食提醒：請在起飛前14天，主動告知業務專員。若逾期告知，航空公司可能無法更改。
6. 個人客製化餐食建議：若貴賓的特殊餐食需求較多，歡迎邀請親朋好友，自行組一團旅遊。

## 行程、交通說明

1. 行程景點順序、航空公司、飯店和餐廳之確認，本公司盡量忠於原行程。若遇交通、氣候、住宿地點等因素影響，公司保有調整之權利。若有異動，將由旅遊專員提早通知，且依行前說明會資料為準。
2. 日本交通：搭車時請全程繫上安全帶。日本國土交通省2012年頒布，司機每日行車時間不得超過10小時(從車庫發車時間開始計算)，以防止疲勞駕駛所衍生的交通事件。
3. 日本泡湯文化：身上有刺青者，請準備可遮住刺青的「防水膚色貼布」，以避免受工作人員攔阻而無法進入浴場。
4. 景點、飯店和餐食照片，皆為專業攝影師拍攝，實景會隨時節、拍照角度或官方調整而有所不同，敬請知悉。
5. 本公司將贈送每位貴賓出國期間之免費網路(規格為網卡或Wi-Fi機，恕不挑選)。歸國後請依領隊指示隨團歸還，機器或配件若遺失、損壞或逾期歸還，須照價賠償或繳交逾期費。

## 飯店說明

1. 貴賓若單人報名，但團體最後確認時，仍無法安排2人一室，則需補單人房差(房型以單人房為主)，因為公司安排的飯店「質與價」皆高於市場許多，故無法將差價分攤在其他客人身上，在「使用者付費」的理念下需自付差價。
2. 飯店洋式房型皆為兩張床，少有一張大床(一大床Double房型，有時會比標準房Twin小。若不能接受，建議選用標準房)。如有需要可需求大床房型，但無法保證一定會有，需以當天入住情形及飯店調整狀況為主。
3. 報名3人同房時，床型為加床模式且以沙發床或行軍床為主，房型與雙人標準房相同，恕無法指定房型。若不能接受，則建議再找一位朋友同行，兩人一室最理想。
4. 飯店房型恕無法指定連通房，或是同一家人的房間都在隔壁或附近，敬請知悉(導遊進飯店拿到房號後，會盡力協助，但無法保證)

## 護照說明

- ◎持中華民國護照貴賓務必確認(需有身份證號碼)，進出日本免簽證，但請確認有效期，從出發日算起，需滿6個月以上。
- ◎持第三國護照身份入出國需注意：
  1. 如持外國護照入境台灣，請於出境台灣時攜帶同一本護照與下一次離開台灣的機票。
  2. 且第三國護照內一定要附上「有效出境之黃單」。