

—  
日  
J A P A N  
本  
—



# 關西・櫻幻南禪寺五日

宇治平等院・春映大阪城・蹴上鐵道・京都風雅連泊





## 婉約春信・櫻蕊搖放

粉妍的花蕊宛如搖鈴，  
輕洩春之密語，  
感受萬物悸動的心音。

### 鏡花水月・宇治平等院

散落枝垂櫻與大氣錦麗的建築，勾畫成一幅婉麗纏綿的畫作，細閃繆思靈暈。

### 世界遺產・清水寺

春櫻如雲似霞，輕舞於千年古剎的木造舞台與三重塔間，綴染京都的悠遠雅韻。

### 華春情事・蹴上鐵道

世界最長的傾斜鐵道遺跡，如今已全線廢除。鐵軌兩旁吉野櫻燦爛綻放，締造一代鐵道櫻物語。

### 紅粉佳人・南禪寺

行步於日本禪宗之冠的寺院，嬌嫩粉櫻迤邐成春神的裙尾，勾畫斑斕畫景。

### 三大名城・大阪城

上千株春櫻簇擁著雄麗的城堡，敷染成秀美花毯，醉心於芳華春情之中。

貼心提醒：若客滿或休息，將安排其他體驗，敬請知悉。



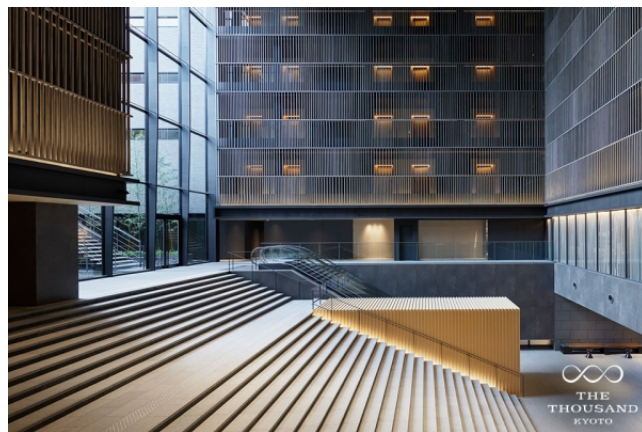
## 夜宿星辰・夢語呢喃

舒活氣息環繞四周，  
枕臥芳華月色，  
綺夢於光影中次第盛放。



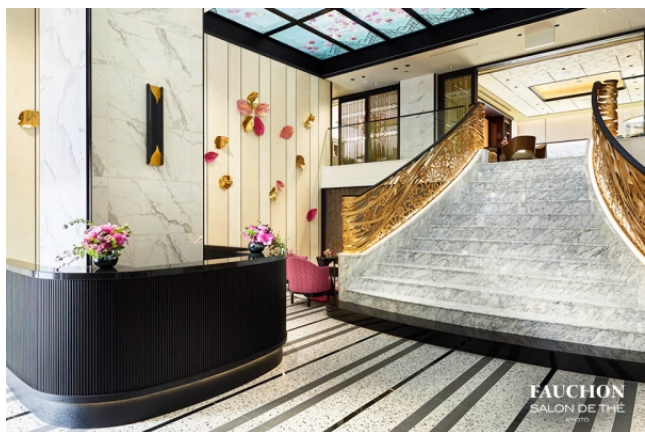
### 典韻美學・奈良JW萬豪飯店

奈良首座國際豪華夢宿，更是萬豪集團旗艦品牌JW首次進駐日本。由倫敦G.A Group精心打造，將象徵古都奈良的鹿與和風元素，巧妙融入每一隅，流淌設計意趣和上品高雅氣息。



### 千年風韻・京都千飯店

緊鄰京都車站的高雅美宿，揉合千年古都文化與現代洗鍊美學，為貴賓締造誠摯款待的質感星夜。穿梭千本鳥居般的迎賓長廊，入夢以日本傳統家屋、茶室為靈感的典雅客房，徜徉絕代風華。



### 雙城之戀・京都馥頌飯店

法國美食精品集團「Fauchon Paris (馥頌)」，進駐京都市中心，開設全球第一間分店。京都馥頌結合巴黎與京都的文化，締造華麗兼具高雅的粉嫩設計；所有客房均享免費美食吧，愜意品嚐精緻糕點，沉浸於奢華氛圍。



### 上質品格・大阪帝國飯店

座落難波中心地帶，倚靠淀川河岸的典雅夢廊，大廳開闊氣派、裝潢貴氣復古，成就大阪最經典的代表飯店之一，為您獻上浪漫奢華的極致體驗。

貼心提醒：若客滿或休息，將安排其他飯店，敬請知悉。



## 滿喫旬食・珍饈盛筵

食材隨著四季，  
演繹迷人的餐餚，  
實現五感滿喫的旬彩。

### 旬彩御膳・會席料理

以精緻料理表現四季旬彩，滿桌的豐盛精巧令人食不暇給。品味和式細緻美學，讓感官因佳餚而柔軟。

### 優雅京風・湯豆腐料理

特選名水與大豆，配合悠久傳承的手工技法，所製之湯豆腐料理，散發的高湯清雅香氣，讓人回味無窮。

### 極品滋味・近江牛御膳

傲享「日本三大和牛」盛譽的近江牛，鮮嫩肉質入口即化，極上美味於舌尖輕盈跳躍，絕品珍饈滿足饕客味蕾。

貼心提醒：

- (1)若客滿或休息等情況，將調整為其他精選料理，詳如行前說明會資料所載。
- (2)照片為專業攝影師拍攝，擺盤、食材及菜色依季節調整，請以餐廳現場提供為準。



日本海



## 景點距離參考

關西機場 - 奈良 73Km

奈良 - 宇治 32Km

宇治 - 京都 18Km

京都 - 大阪 55Km

大阪 - 關西機場 50Km

行車總公里數 約228 Km

遊覽車 ● 景點城市



## 參考航班

星宇航空

### 去程航班

JX820 TPE/KIX 台北/日本大阪 08:30/12:15

飛行時數 2小時35分直飛

### 回程航班

JX821 KIX/TPE 日本大阪/台北 13:25/15:20

飛行時數 3小時15分直飛

(以上為參考資訊，實際航班時間及轉機點以說明會資料為最終確認。)



## 奈良・東大寺

蒞臨奈良必訪世界遺產★東大寺，大佛殿是世界最大規模の木造建築，著名的世界最大鑄造佛「奈良大佛」見證1,300年歷史，莊嚴雄偉、氣勢非凡。嬌嬌的櫻花婆娑如畫，揮揚春光煦色。



## 花賞之旅・貼心提醒

百花聽見季節的呼喚，瓣蕊漸次綻放盛美。由於花賞週期易受氣候影響，因此無法保證花況的多寡、規模和種類。請以愉悅的心情悠遊，有緣邂逅繽紛盛景。



早餐：溫暖的家

午餐：飛機上

晚餐：和洋自助百匯 或 主廚推薦料理



奈良JW萬豪飯店 / 或奈良日航飯店 / 或同等級



1.【貼心提醒】本公司盡量忠於原行程，若遇交通、氣候、飯店地點等因素影響，仍保有行程順序調整之權利。

2.【團費包含】★東大寺。

# DAY 2

## 奈良 - 宇治\*平等院\* - 京都\*醍醐寺或平安神宮、連泊第1晚\*



### 宇治・平等院

有「平安建築代表」讚譽的世界遺產★平等院，創建於1052年，走過千年韶光，連繫過去、現在與未來。倒映於波光粼粼的池面，虛實界線融為一體，儼然是古代貴族窮極一生追求的極樂淨土。

### 京都・醍醐寺

世界遺產★醍醐寺，成就京都最具代表的賞櫻名所。1598年，戰國名將豐臣秀吉盛大開辦「醍醐花宴」，蔚為風潮。嬌媚的枝垂櫻震撼人心，漫賞朱紅寺院和國寶五重塔所映襯的美景。



### 京都・平安神宮

1895年落成的▲平安神宮，是紀念京都建都1100年而設，名列「日本三大神宮」之一。★神苑分為「東、南、西、中」，清幽的迴遊式庭園，綻放旖旎枝垂櫻，邂逅千年的平安風采。



早餐：飯店內享用

午餐：地元特色料理 或 主廚推薦料理

晚餐：旬彩會席料理 或 主廚推薦料理



京都千飯店 / 或京都馥頌飯店 / 或同等級



【團費包含】★平等院、★醍醐寺或平安神宮神苑。



# DAY 3

## 京都\*清水寺、南禪寺、蹴上鐵道、連泊第2晚\*

如逢夜櫻期間加贈・東寺夜櫻



### 京都・清水寺

歷經十數次浴火重生的世界遺產★清水寺，建於778年，是日本不可取代的精神象徵。境內種植約1,500棵的櫻花樹，搖綻粉櫻彷彿溫柔情意的具現，輾轉岑靜的美好。

### 京都・南禪寺

1291年由龜山天皇建成★南禪寺，是臨濟宗南禪寺派總本山，位列京都五山之上，每年春櫻嬌嫩動人。1890年完工的水道橋貫穿境內，紅磚拱橋的復古氛圍，醞釀獨特氣質，電影常來此取景。



### 京都・蹴上鐵道

明治時期建造的▲蹴上鐵道，全長582公尺，為世界最長的傾斜鐵道遺跡，建造當時是滋賀琵琶湖疏水至京都的工程一環。今地上電車全線廢除，軌道兩旁染井吉野櫻爛漫盛放，描繪懷舊鐵道櫻物語。



早餐：飯店內享用  
午餐：湯豆腐料理 或 季節御膳  
晚餐：近江牛料理



京都千飯店 / 或京都馥頌飯店 / 或同等級



【團費包含】★清水寺、★南禪寺。



# DAY 4

## 京都 - 大阪\*城堡天守閣、自由活動\*



### 大阪城天守閣

名列「日本三大名城」的★大阪城天守閣，相當雄偉壯麗，是佔地105公頃的公園中心，滿溢歷史情懷和愜意風情。緩步於名列「櫻花百選」之一的都會綠洲，上千株粉櫻搖綻，驚豔身心。



### 自由活動推薦・大阪天滿宮

擁有千年歷史的▲大阪天滿宮，供奉熱愛梅花的學問之神菅原道真。2、3月梅花盛開，舉行梅祭和梅酒大會，別有一番風情。7月舉辦的天神祭，更與京都祇園祭、東京神田祭並列日本三大祭典。



### 自由活動推薦・梅田空中庭園展望台

以環形屋頂作為地標特色的▲梅田空中庭園展望台，位於梅田藍天大廈40樓。環形迴廊標高173公尺，提供360度絕佳視野，帶您俯瞰大阪繁華的天際線，晴空萬里時，甚至能遠眺淡路島。



### 自由活動推薦・道頓堀&心齋橋

大阪的心臟地帶，非▲道頓堀和心齋橋莫屬！誇張醒目的巨型廣告牌，沿著道頓堀川林立，一起來找「固力果跑跑人」打卡。漫步在400年歷史的心齋橋筋商店街，在服飾、藥妝等店面盡情尋寶。



早餐：飯店內享用

午餐：季節御膳 或 主廚推薦料理

晚餐：自由活動時光，本餐敬請自理



大阪帝國飯店 / 或同等級



【團費包含】★大阪城天守閣。

DAY 5

## 大阪\*關西機場\*/台北

若遇晚班機，將安排自由活動



### 分享您的旅行感動

【旅遊BLOG+ 長期徵文中】快樂的記憶，滿載著異國浪漫情懷。無論是感動時刻、拍照打卡、購物祕笈，都烙印在您最深刻的回憶，歡迎您與我們分享！並期待未來與您再次環遊世界！



早餐：飯店內享用

午餐：飛機上





## 費用說明（訂金、機票與優惠問題，請洽詢您的旅遊專員）

1. 費用包含：食（自理餐除外）、住宿、行程中安排之入內參觀景點門票、全程導遊司機領隊服務費、團體行程天數中4200萬履約責任保險、500萬旅遊契約責任險、20萬意外傷害醫療險。
2. 費用不包括：機場來回接送、護照或其他旅遊證件辦理費、旅行袋、私人費用等。
3. 團體如包含機票，則每人訂金NT. 20,000元。（如農曆春節期間或大聯盟職棒團或特殊團體，訂金為NT. 40,000元）
4. 部分團體不含機票，則每人訂金NT. 20,000元。（特別說明：若團體不含機票，則集合地點、集合日期時間，請依每日行程內容而定，歡迎洽詢旅遊專員）
5. 保留團位後請於三日內繳交訂金，如遇團體額滿或限期開票，請於隔日繳交訂金，始完成報名手續。尾款請於出發前10日或航空公司通知開票日前繳清。
6. 提醒您：當您繳付訂金即表示旅遊契約產生效力，本公司將依各協力商之要求，為您預付此趟旅程的旅館餐廳或機票等費用。若您因故取消，本公司將依「國外旅遊定型化契約書」之相關條款或估算已實付的費用，向您收取超支費用或退回剩餘訂金。多數外籍航空公司一經開立機票，旅客需付全額票款，且不接受調整名單。
7. 行程交通、餐食、飯店、每日行程內容，皆為事先安排，若旅客臨時在國外通知無法參加，視同放棄行程，無法退費。

## 餐食、文化說明

1. 日本飲食文化：日本和食以少油、清淡為主要特色，「生冷類型」的料理亦是日本常見的飲食型態，和台灣熟食文化相當不同，敬請知悉。
2. 日本素食模式：日本素食者「可食用蔥、薑、蒜、奶、蛋、排骨和柴魚熬煮的湯品」，請台灣素食者務必事先了解日本素食的差異。因此加利利旅遊的日本團，僅提供日本素食模式，其他素食類型恕無法配合，同時建議貴賓自備習慣的素食品，以備不時之需。
3. 特殊餐食務必主動告知：貴賓請於報名時主動告知旅遊專員您的特殊餐食需求（例如不吃生食、不吃海鮮、不吃牛羊、不吃鴨鵝、不吃動物內臟等），我們將盡力協助，但無法保證皆可調整。最晚務必在出發前30日，主動告知旅遊專員。若逾期通知，日本餐廳每一項修改，將收取修改服務費3,000日圓。
4. 日本鐵道餐食和日本部分餐廳，不接受個人因素調整菜色：加利利嚴選日本合作廠商，為維護用餐水準，以及雙方長期合作之友好關係，將依日方規範，鐵道餐食和部分餐廳不接受個人因素調整菜色（調整菜色將造成日方困擾，甚至不再接待旅遊團）。
5. 飛機上特殊餐食提醒：請在起飛前14日，主動告知旅遊專員。若逾期告知，航空公司可能無法更改。
6. 個人客製化餐食建議：若貴賓的特殊餐食需求較多，歡迎邀請親朋好友，自行組一團旅遊。

## 行程、交通說明

1. 航空公司、飯店、餐廳、景點順序和景點停留時間之確認，本公司盡量忠於原行程。若遇交通、氣候、住宿地點、景點距離等因素影響，公司保有調整之權利。若有異動將通知，並依行前說明會資料為準。
2. 日本交通：搭車時請全程繫上安全帶。日本國土交通省2012年頒布，司機每日行車時間不得超過10小時（從車庫發車時間開始計算），以防止疲勞駕駛所衍生的交通事件。
3. 日本泡湯文化：身上有刺青者，請準備可遮住刺青的「防水膚色貼布」，以避免受工作人員攔阻而無法進入浴場。
4. 航空公司座位安排：團費包含的機票類型為「團體機票」，不適用出發前預先選位，也無法事先確認座位相關需求（如靠窗、靠走道等），座位由航空公司安排，多依英文姓名依序排列，同行者有可能無法安排坐在一起，敬請知悉。
5. 景點、飯店、餐食照片或影片，皆為專業攝影師拍攝，實景會隨時節、角度或官方調整而有所不同，敬請知悉。
6. 本公司將贈送每位貴賓出國期間之免費網路（規格為網卡或Wi-Fi機，恕不挑選）。歸國後請依領隊指示隨團歸還，機器或配件若遺失、損壞或逾期歸還，須照價賠償或繳交逾期費。

## 飯店說明

1. 貴賓若單人報名，但團體最後確認時，仍無法安排2人一室，則需補單人房差（房型以單人房為主），因為公司安排的飯店「質與價」皆高於市場許多，故無法將差價分攤在其他客人身上，在「使用者付費」的理念下需自付差價。
2. 團體選用標準房型，房型皆由飯店统一安排分配，恕無法指定房型，也無法指定家人朋友的房間都在隔壁或同層樓，或是有無景觀，請依行前說明會資料為準，敬請知悉（導遊進飯店拿到房號後，會盡力協助，但無法保證）。貴賓如有房間加價升等需求，請洽旅遊專員。
3. 飯店房型通常為兩張床，少有一張大床。如有需要可需求大床房型，但無法保證一定會有，需以當天入住情形及飯店調整狀況為主。
4. 報名3人同房時，床型為加床模式且以日式床鋪或沙發床為主，房型與雙人標準房相同，恕無法指定房型。若不能接受，則建議再找一位朋友同行，兩人一室最理想。

## 護照說明

- ◎持中華民國護照貴賓務必確認（需有身份證號碼），進出日本免簽證，但請確認有效期，從出發日算起，需滿6個月以上。
- ◎持第三國護照身份入出國需注意：
  1. 如持外國護照入境台灣，請於出境台灣時攜帶同一本護照與下一次離開台灣的機票。
  2. 第三國護照內一定要附上「有效出境之黃單」。