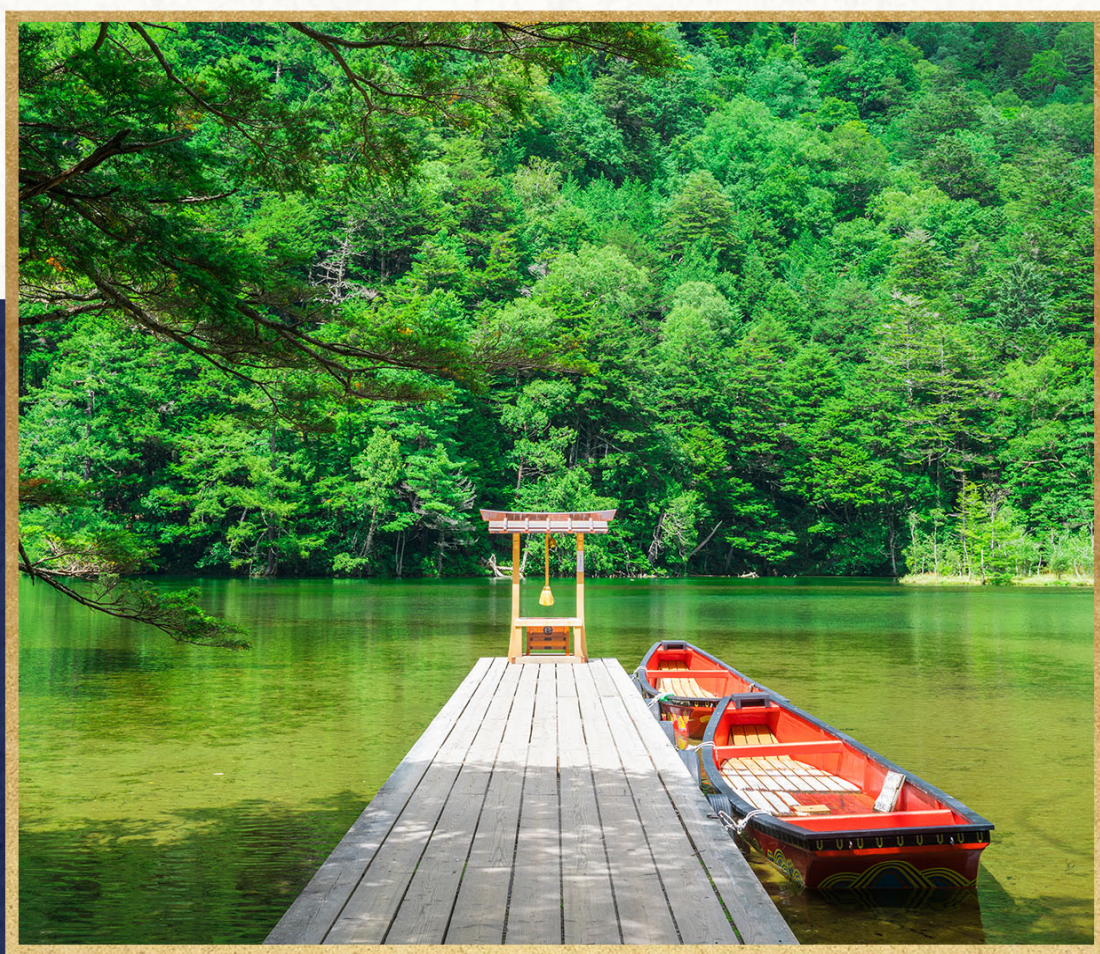


—
奢
藏

J A P A N

日
本
—



關東 · 奢響上高地九日

上高地連泊 · 京都5星奢宿 · 星野界當地樂 · 米其林推薦



加人之絆三部曲 · 奢藏日本

【30載歲月如歌】最好的日本 · 獻給最親的加人

承蒙加人們的厚愛，2026年加利利旅遊迎來「30週年」輝煌里程碑，為了回饋這份情誼，我們的「日本全新改版」，將多年來的款待心法重新洗鍊，規劃「初見日本、星曜日本、奢藏日本」三大系列，向加人致上最深的謝意，把最好的日本，呈獻給最親的加人。

【奢藏日本】寵愛加人 · 一期一會的極致

「有些風景，只留給最特別的人；有些回憶，值得用一生典藏！」專為貴賓量身訂製「奢藏日本」系列：是加利利旅遊30年來對「極致」的最終詮釋，集結最強資源與資深經驗的巔峰之作，入住極難預約的頂級奢華飯店，真摯寵愛每一位加人，臻享尊榮奢旅。



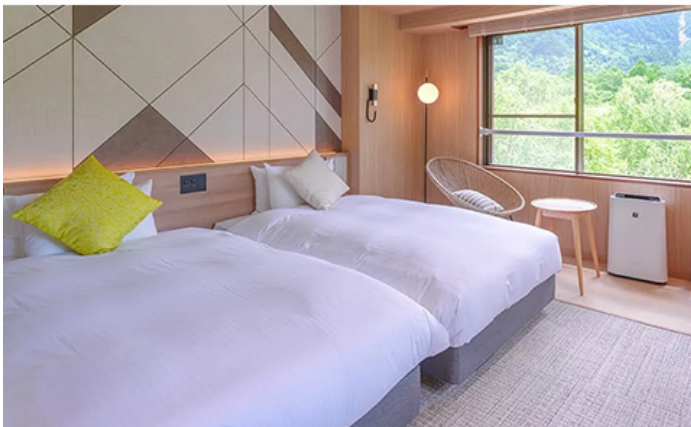
極奢氣韻 · 保證入住

京都三井豪華精選飯店 · Andre fu操刀設計

毗鄰世界遺產二條城，由建築巨擘André Fu操刀，完美融合和風美學與現代奢華。迎賓正門「梶井宮門」訴說300年歷史，風雅庭園演繹季節流轉，客房以日本茶室為設計靈感，打造深棕木質系的沉穩空間，呈演雅緻風尚。

國際評鑑殊榮 · 傲享盛名

2021年開業當年，便獲得《富比士旅遊指南》5星盛譽，更於2024年榮膺《米其林指南》三星鑰肯定。深厚底蘊、卓越設施及尊貴款待，為貴賓締造尊奢住宿體驗。



保證入住・質感夢宿

深林山居・上高地Lemeiesta飯店連泊

2024年嶄新改裝，靜佇上高地中心地帶的別緻旅宿，所有客房皆能眺望梓川清流，浸浴天然源泉。裝潢設計採典雅歐風，選用木材及石材等自然材料，編織靜謐舒雅的暖色調夢境。

加價升等・限量3間高級套房

貴賓可選擇加價每間NT.16,000元，升等享住2晚限量高級套房，客房面積48平方公尺，空間為一般雙人房的兩倍大，擁享壯闊山景。

上高地 散策圖



健行路線 · 預計時間



深度漫賞 · 上高地2日遊

恣意遨遊自然寶庫，諦聽鳥叫蟲鳴，塵世中沉靜心靈。



深度漫賞 · 上高地2日遊

恣意遨遊自然寶庫，諦聽鳥叫蟲鳴，塵世中沉靜心靈。

日本阿爾卑斯 · 上高地

和煦陽光溫柔灑落「神之故鄉」，將琉璃藍溪水照映得澄澈無比，山河湖泊交織迷人仙景。

文思奇境 · 河童橋

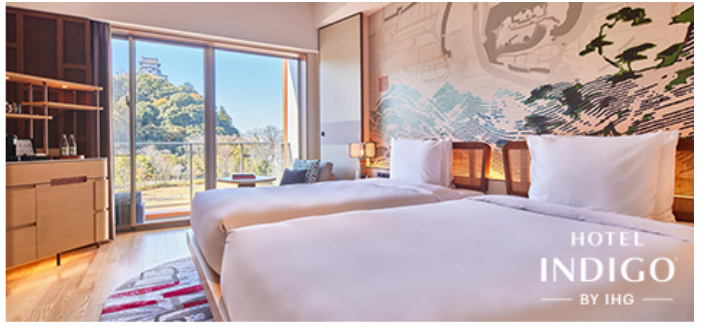
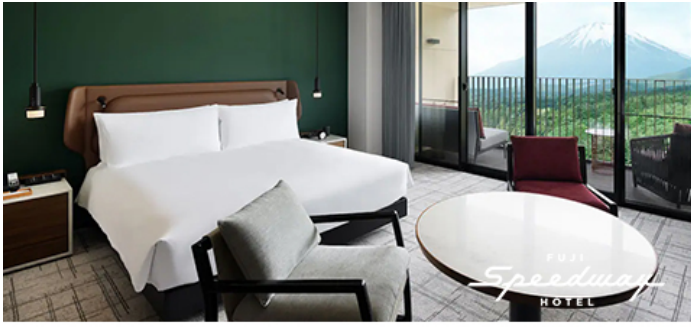
木吊橋靜臥梓川，四周環繞巍然聳立的穗高連峰，激發芥川龍之介《河童》的創作靈感。

涓涓清流 · 梓川

潺潺河水宛如晶瑩剔透的絲帶，蜿蜒流淌於深邃山谷，倒映山峰雄偉身影，勾勒動人畫卷。

聖潔水鏡 · 明神池

隱匿於明神岳山腳下的明神池，是穗高大神的神聖領域，漣漪與山影溫柔交融，莊嚴寧靜。



依偎夜色·枕寐雅宿

賽車主題·富士賽道凱悅臻選飯店

【加利利房型安排】富士山景觀房

結合創意與歷史文化，「凱悅臻選品牌」改建日本第一場F1大賽的場地，2022年打造出一棟賽車主題的奢美飯店。飯店擁享賽車場與富士絕景，傲展渡假勝地的輕奢魅力。

匠心獨妙·犬山有樂苑英迪格

【加利利房型安排】犬山城景觀房

洲際集團旗下英迪格飯店，於日本庭園有樂苑鄰處，打造清雅美宿。從開放感十足的玄關大廳可瞭望國寶犬山城，客房裝潢以犬山文化特色為設計意象，洋溢別出心裁的和風逸趣。

星野集團·界阿爾卑斯

位於長野縣大町溫泉鄉，日式鄉村的清新氛圍令人舒心無憂。涓涓小溪輕緩地滑過中庭與心間，製造復古、溫情的美好回憶。

星野集團·界松本

隱逸於信州松本的和風雅宿，傳承百年溫泉文化，名湯淺間溫泉澄澈滑潤，滋養身心。飯店融合傳統工藝美學及現代舒適設計，溫潤木質與柔和燈光交織寧謐意境，別出心裁。

北歐風韻·立川Sorano Hotel

2020年建成的質感旅宿，帳篷造型結構縱穿入口與大堂，大片落地窗接壤清新綠意，營造北歐休閒幸福風。沉浸60公尺長的頂樓無邊際泳池，徜徉水天一色的絕美幻景。



貼心提醒：若客滿或休息，將安排其他飯店，敬請知悉。



夏翠澄光 · 盎然日麗

涼風綠意輕撫大地，輕盈碧波蕩漾迷人，
沐浴橙黃暖陽，流雲飄盪，夏景如畫。

湖映清雅 · 大石公園

恬靜情意繚繞河口湖畔，初春花彩隨風搖曳，富士聖岳倒映波閃湖光，幽景純謐如詩。

雲海漫步 · 清里Terrace

乘坐高原纜椅，登臨海拔1,900公尺的展望台，群峰與青空交織，壯闊風光盡收眼底。

天馬行空 · 松本市美術館

大膽波點與鮮明色彩，點綴現代簡約建築，打造草間彌生的藝術宇宙，奏響視覺狂想曲。

童話小屋 · 近江八幡La Collina

近年來成為爆紅景點的綠色小屋，其實是甜點祕境，造景園藝幽美，招牌年輪蛋糕則是必買伴手禮。

深度體驗 · 星野界當地樂

由星野集團職人帶領「當地樂」活動，是界飯店的精髓之一，特別設計當地獨有的手作工藝、演藝表演或文史導覽，讓貴賓在飯店內就能沉浸在地文化（不同飯店將提供不同的體驗活動，以實際入住飯店為主）。



貼心提醒：若客滿或休息，將安排其他體驗，敬請知悉。



驚豔美饌 · 味蕾饗宴

【米其林推薦】京都三井飯店 · TOKI都季美饌

曾在巴黎麗池飯店擔任副主廚的「淺野哲也」，任命為京都三井飯店TOKI餐廳主廚，運用季節食材和優質水質，揮灑自身精湛的廚藝，設計各式創意菜單，完美詮釋極致之宴。

旬彩御膳 · 溫泉飯店會席料理

以精緻料理表現四季旬彩，滿桌的豐盛精巧令人食不暇給。品味和式細緻美學，讓感官因佳餚而柔軟。

藝光食影 · 主廚創意料理

選用當令食材，透過主廚的創意巧思，製作優雅帶有職人堅持的美味佳餚，款待貴賓。

風雅精粹 · 爐瑞燒美饌

入席摩登洗鍊的爐瑞燒餐廳，奢享料理長以每日食材烹調的和風料理，品吟優雅饗食時光。

豪邁滋味 · 本格日式燒肉

令人垂涎的和牛肉片綻放豐潤油花，經慢火燒烤與獨特醬料點綴，化作多汁奔放的好滋味。



貼心提醒：

- (1)若客滿或休息等情況，將調整為其他精選料理，詳如行前說明會資料所載。
- (2)照片為專業攝影師拍攝，擺盤、食材及菜色依季節調整，請以餐廳現場提供為準。

景點距離參考

成田 - 立川 104Km

立川 - 富士河口湖 80Km

富士河口湖 - 清里 80Km

清里 - 松本 83Km

松本 - 上高地 42Km

上高地 - 新穗高 25Km

新穗高 - 高山 53Km

高山 - 郡上 79Km

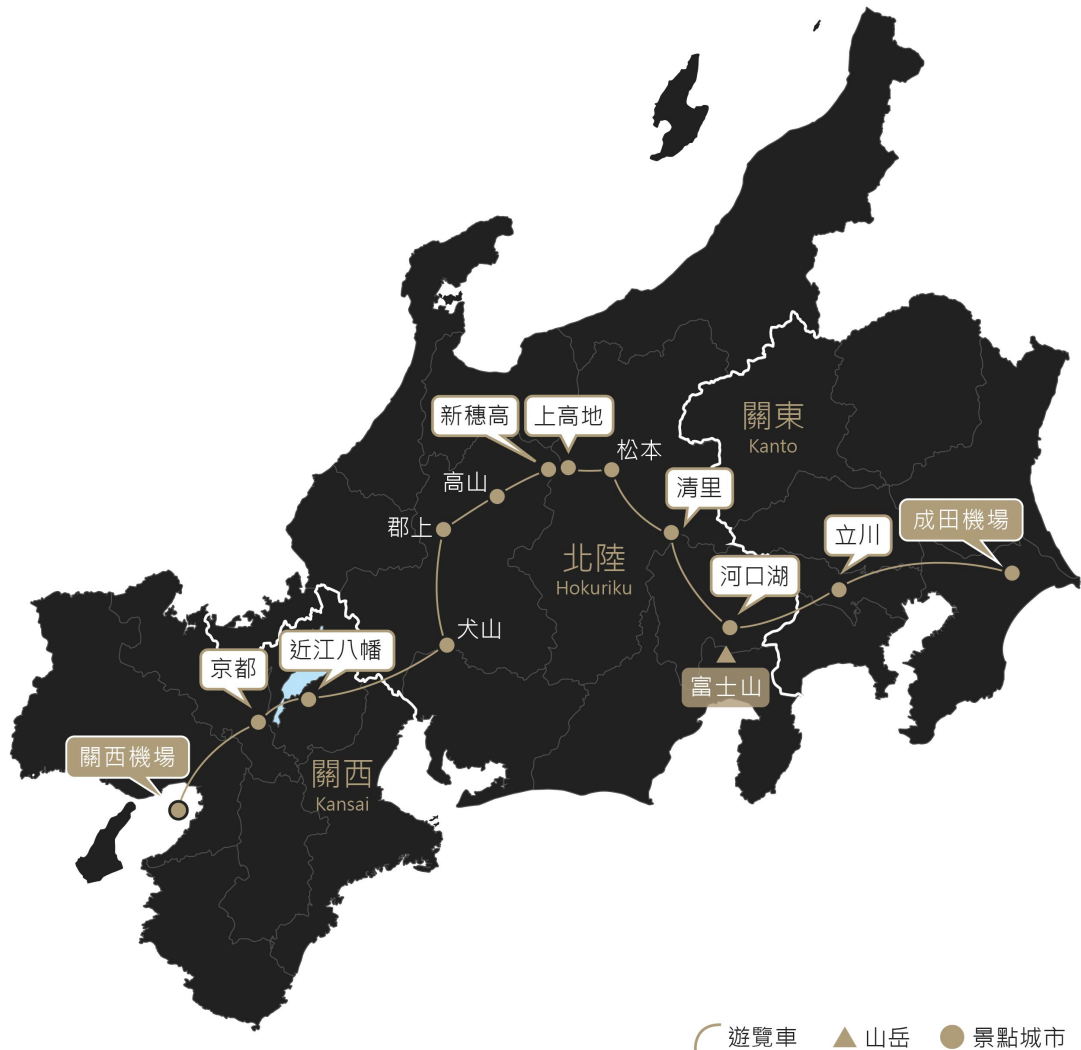
郡上 - 犬山 52Km

犬山 - 近江八幡 115Km

近江八幡 - 京都 50Km

京都 - 關西機場 100Km

行車總公里數 約863 Km



遊覽車 ▲ 山岳 ● 景點城市



參考航班

星宇航空

去程航班

JX800 TPE/NRT 台北/東京成田 08:30/12:50

飛行時數 3小時20分直飛

回程航班

JX823 KIX/TPE 日本大阪/台北 14:00/16:15

飛行時數 3小時15分

(以上為參考資訊，實際航班時間及轉機點以說明會資料為最終確認。)

DAY 1

台北/東京*成田機場* - 立川



歌詠日本的細膩情懷

「春櫻芬芳、夏綠清新、秋楓寫意、冬雪絢麗」四季情緒輕盈妝點日出之國，激起心中漣漪。靜心感受和式雅緻風尚，品吟日本獨有的侘寂美學，珍重旅途中的一期一會。



早餐：溫暖的家
午餐：飛機上
晚餐：飯店內主廚美饌



【保證入住】立川Sorano Hotel



【貼心提醒】本公司盡量忠於原行程，若遇交通、氣候、飯店地點等因素影響，仍保有行程順序調整之權利。



河口湖・木之花美術館

繪本作家池田晶子筆下的「達洋貓」和「瓦奇菲爾德」紅遍全球，2013年更在河口湖畔，創立★木之花美術館，整個園區充滿童趣與想像，彷彿踏入繪本世界，一起重拾童心，感受童話天地的奇幻。

河口湖・古民家中村 下午茶

帶領旅人領略日式工藝的古民家中村日式屋，徜徉在日本懷舊精神的傳統木造房，感受百年歷史空間的溫暖。特別安排★古民家中村下午茶，靜謐享用精緻茶點，品味日本「一期一會」的美好。



富士賽道凱悅臻選飯店

2022年「凱悅臻選」首度進軍日本，創立富士賽道凱悅臻選飯店，結合世界級賽車的魅力，賦予旅人精神抖擻的風格旅宿。飯店提供120間客房，一半面富士山、另一半面賽車場，景緻引人入勝。



早餐：飯店內享用
午餐：和牛日式燒肉【¥5,500】
晚餐：飯店內文火細琢爐端燒



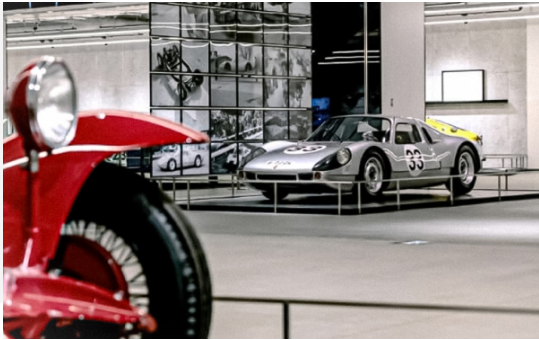
【保證入住】富士賽道凱悅臻選飯店【安排入住富士山景觀房】



【團費包含】★木之花美術館、★古民家中村下午茶。

DAY 3

富士河口湖*賽車博物館* - 清里*高原纜椅、露天展望台* - 松本*星野界當地樂*



富士・賽車博物館

在富士山下紀錄競速傳奇的★富士賽車博物館，由Toyota豐田集團創立，深度介紹賽車130年來的歷史，陳列保時捷、法拉利、賓士等國際經典車款，造型拉風、色彩奪目，成為賽車迷的朝聖地。

清里・高原纜椅

搭乘★清里高原纜椅，來一趟輕鬆悠閒的空中散步時光吧！纜車採開放式設計，能夠感受山野間的微風吹拂，以及遼闊絕美的景觀視野，讓人全然沉浸在山巒雲海之間。



清里・Terrace露天展望台

標高1,900公尺的▲清里Terrace露天展望台，坐擁遼闊的山林大景觀，盡情俯瞰高原及高山風光，晴朗時還可遠望富士山。靜謐恬淡的山間景緻，令人忘卻世俗煩惱。



早餐：飯店內享用
午餐：山梨風味料理【¥5,000】
晚餐：飯店和風旬彩御膳



【星野集團】界 阿爾卑斯 / 或界 松本 / 或界 奧飛驒 / 或同等級



【團費包含】★富士賽車博物館、★清里高原纜椅、★星野界當地樂（不同飯店將提供不同的體驗活動，以實際入住飯店為主）。



松本市美術館

講究線條與光影的★松本市美術館，以松本出身的當代藝術大師草間彌生的作品聞名。大型戶外雕塑〈幻之華〉為美術館象徵，巨大鬱金香展現旺盛生命力，帶領人們走入狂野奔放的圓點迷幻世界。



上高地

日本敬稱為「神之故鄉」的▲上高地，海拔約1,500公尺，四周由燒岳、穗高連峰等知名山巒所環繞，也常比喻為日本的「阿爾卑斯山聖地」。山岳溪水峰迴，野鳥啾啾歌唱，讓人忘卻時間的流逝。



上高地・Lemeiesta奢雅飯店

枕臥梓川之畔的「Lemeiesta奢雅飯店」，鑲嵌在海拔1,500公尺的山河懷抱之中。Lemeiesta開業於1967年，坐擁天然溫泉與美麗星空，客房溫暖別緻，配有景觀窗，可遠眺沉醉北阿爾卑斯山系壯景。



歡迎加價升等・豪華景觀客房 Deluxe Theater Room

貴賓可加價升等Lemeiesta飯店「豪華景觀客房 Deluxe Theater Room：A / B」，(1)享受48平方公尺寬敞空間，是一般客房的兩倍大。(2)更大面積的景觀窗。(3)設有舒心小客廳。



早餐：飯店內享用
午餐：匠心歲月・松本美宴【¥6,600】
晚餐：飯店內主廚推薦



【保證入住】上高地Lemeiesta飯店
【如欲升等高級套房（限量3間），可加價每間NT.16,000元，享住2晚】



1.【團費包含】★松本市美術館
2.【貼心提醒】暢遊上高地期間，建議穿著薄長袖、長褲、防滑運動鞋。

DAY 5

上高地*自由活動健行散策、連泊第2晚*



上高地・河童橋

上高地最具象徵性的名景，莫過於梓川上的木吊橋▲河童橋。橋身造型與壯麗山景巧妙融合，可以眺望遠方穗高岳、明神岳等3000公尺高山。作家芥川龍之介來此獲得靈感，創作《河童》小說名著。

上高地・梓川

發源於飛驒山脈的▲梓川，全長約10公里，流經花崗岩地質區，天然過濾作用使水質格外純淨，因礦物質含量低而清澈見底。豐富的生態環境，孕育許多珍稀的水生生物與植被。



上高地・明神池

穗高神社奧宮境內的▲明神池，海拔約1,500公尺，由相鄰的一之池和二之池組成，是日本神道教與山岳信仰聖地。據傳穗高大神化身鴉蛇神，守護這片神域，瀰漫神聖莊嚴氣息。



早餐：飯店內享用
午餐：自由活動時光，本餐敬請自理
晚餐：飯店內主廚推薦



【保證入住】上高地Lemeiesta飯店
【如欲升等高級套房（限量3間），可加價每間NT.16,000元，享住2晚】



【貼心提醒】暢遊上高地期間，建議穿著薄長袖、長褲、防滑運動鞋。

DAY 6

上高地 - 新穗高*纜車* - 高山*古街、品酒*



新穗高・纜車

日本唯一的上下雙層式車廂的★新穗高纜車，引領大家探索巍峨連綿的飛驒山脈。跟著纜車高空漫步，我們彷彿老鷹翱翔，俯瞰壯闊蒼鬱的森林，欣賞「北阿爾卑斯」的萬種風情。



飛驒高山・日本酒品酌

飛驒高山地區生產的日本酒享負盛名，歷史悠久的酒藏靜佇於古色老街。特別安排★品酌體驗，邀請貴賓細品精選佳釀的風雅滋味，沉醉酒香飄逸的微醺氛圍。



飛驒高山古街

想要感受江戶時期的敦厚情懷，一定要走一趟▲飛驒高山！彷彿走進時空隧道，流連雅緻的民宅建築群。以▲高山古街為核心，聚集飛驒牛串燒、和菓子、餐廳、甜品等，素有「飛驒小京都」之美譽。



高山陣屋

江戶時代，飛驒國在德川幕府直轄之下設立的據點★高山陣屋，是日本唯一一處主要建築保存至今的代官、郡代遺跡。「陣屋」相當於市政府、警局、消防局、法院的總稱，飄散強勁古風氛圍。



早餐：飯店內享用
午餐：高山風味膳【¥5,000】
晚餐：飯店內主廚推薦



高山樓凜閣 / 或御宿結之庄 / 或同等級



【團費包含】★新穗高纜車、★日本酒品酌。

DAY 7 高山 - 郡上*牧歌之里* - 犬山*犬山城*



郡上・牧歌之里

座落在1,000公尺高原上的★牧歌之里，廣袤的花園隨四季盛開，煥發似錦的繁花綠意，恍若童話祕境。園區飼養著羊駝、馬、牛、羊等可愛動物，並販售可口的乳製品和甜點，是親子同遊的熱門景點。



花賞之旅・貼心提醒

百花聽見季節的呼喚，瓣蕊漸次綻放盛美。由於花賞週期易受氣候影響，因此無法保證花況的多寡、規模和種類。請以愉悅的心情悠遊，有緣邂逅繽紛盛景。



郡上八幡城下町

在戰國時代隸屬於美濃國的▲郡上八幡城下町，位於長良川和吉田川匯流之處，適合散步悠賞，在特色小鋪、伴手禮店裡面愜意尋寶，遙想懷舊的嫺雅歲月。



犬山城

榮列國寶的★犬山城，於1537年由戰國名將織田信長的叔父「織田信康」建造，而後由於「廢藩置縣」政策，僅留下境內天守閣，為日本現存12座天守中最古老的一座。



犬山・有樂苑英迪格飯店

木曾川河岸的有樂苑英迪格飯店，隸屬洲際集團旗下「英迪格Indigo」高雅品牌，設有24小時健身房。客房擁有落地窗陽台，內裝融入犬山在地印象，在木質裝潢與西式旅宿之間，取得優雅平衡。



早餐：飯店內享用
午餐：郡上特色餐
晚餐：飯店和風旬彩御膳 或 飯店主廚推薦 或 飯店自助百匯



【保證入住】犬山有樂苑英迪格【安排入住犬山城景觀房】



【團費包含】★牧歌之里（若受氣候影響花況不佳，將改參觀郡上八幡城下町）、★犬山城。



近江八幡・La Collina

鮮綠草皮佈滿屋頂，上面有許多方正的小窗戶，遠遠望去彷彿精靈居住的小屋。這座Teneya甜點集團創立的▲近江八幡La Collina，成功創造網美景點旋風，不僅環境清幽，年輪蛋糕更是經典不敗。

京都・三井豪華精選飯店

關西唯一入選富比世評鑑的5星京都三井飯店，走進歷史300年的迎賓大門「梶井宮門」，邂逅藝術水漾庭園，詮釋京都四季不同的自然情緻。質感舒雅的客房，為您打造無限的華麗美夢。



自由活動推薦・新京極商店街

京都四条河原商圈的▲新京極商店街，是僅次於仲見世通街，日本第二古老的商店街。擁有美食小吃、和菓子、手工藝等特色商品，室內拱廊街道的設計，晴雨皆能享受的逛街尋寶樂趣。



早餐：飯店內享用

午餐：近江風味餐

晚餐：米其林推薦・京都三井豪華精選飯店內TOKI都季美饌餐廳



【保證入住・米其林三星鑰】京都三井豪華精選飯店【安排入住庭院景觀房】



【團費包含】★La Collina下午茶點

DAY 9 京都 - 大阪*關西機場*/台北



分享您的旅行感動

【旅遊BLOG+ 長期徵文中】快樂的記憶，滿載著異國浪漫情懷。無論是感動時刻、拍照打卡、購物祕笈，都烙印在您最深刻的回憶，歡迎您與我們分享！並期待未來與您再次環遊世界！

費用說明 (訂金、機票與優惠問題，請洽詢您的旅遊專員)

1. 費用包含：食 (自理餐除外)、住宿、行程中安排之入內參觀景點門票、全程導遊司機領隊服務費、團體行程天數中4200萬履約責任保險、500萬旅遊契約責任險、20萬意外傷害醫療險。
2. 費用不包括：機場來回接送、護照或其他旅遊證件辦理費、旅行袋、私人費用等。
3. 團體如包含機票，則每人訂金NT. 20,000元。(如農曆春節期間或大聯盟職棒團或特殊團體，訂金為NT. 40,000元)
4. 部分團體不含機票，則每人訂金NT. 20,000元。(特別說明：若團體不含機票，則集合地點、集合日期時間，請依每日行程內容而定，歡迎洽詢旅遊專員)
5. 保留團位後請於三日內繳交訂金，如遇團體額滿或限期開票，請於隔日繳交訂金，始完成報名手續。尾款請於出發前10日或航空公司通知開票日前繳清。
6. 提醒您：當您繳付訂金即表示旅遊契約產生效力，本公司將依各協力商之要求，為您預付此趟旅程的旅館餐廳或機票等費用。若您因故取消，本公司將依「國外旅遊定型化契約書」之相關條款或估算已實付的費用，向您收取超支費用或退回剩餘訂金。多數外籍航空公司一經開立機票，旅客需付全額票款，且不接受調整名單。
7. 行程交通、餐食、飯店、每日行程內容，皆為事先安排，若旅客臨時在國外通知無法參加，視同放棄行程，無法退費。

餐食、文化說明

1. 日本飲食文化：日本和食以少油、清淡為主要特色，「生冷類型」的料理亦是日本常見的飲食型態，和台灣熟食文化相當不同，敬請知悉。
2. 日本素食模式：日本素食者「可食用蔥、薑、蒜、奶、蛋、排骨和柴魚熬煮的湯品」，請台灣素食者務必事先了解日本素食的差異。因此加利利旅遊的日本團，僅提供日本素食模式，其他素食類型恕無法配合，同時建議貴賓自備習慣的素食品，以備不時之需。
3. 特殊餐食務必主動告知：貴賓請於報名時主動告知旅遊專員您的特殊餐食需求 (例如不吃生食、不吃海鮮、不吃牛羊、不吃鴨鵝、不吃動物內臟等)，我們將盡力協助，但無法保證皆可調整。最晚務必在出發前30日，主動告知旅遊專員。若逾期通知，日本餐廳每一項修改，將收取修改服務費3,000日圓。
4. 日本鐵道餐食和日本部分餐廳，不接受個人因素調整菜色：加利利嚴選日本合作廠商，為維護用餐水準，以及雙方長期合作之友好關係，將依日方規範，鐵道餐食和部分餐廳不接受個人因素調整菜色 (調整菜色將造成日方困擾，甚至不再接待旅遊團)。
5. 飛機上特殊餐食提醒：請在起飛前14日，主動告知旅遊專員。若逾期告知，航空公司可能無法更改。
6. 個人客製化餐食建議：若貴賓的特殊餐食需求較多，歡迎邀請親朋好友，自行組一團旅遊。

行程、交通說明

1. 航空公司、飯店、餐廳、景點順序和景點停留時間之確認，本公司盡量忠於原行程。若遇交通、氣候、住宿地點、景點距離等因素影響，公司保有調整之權利。若有異動將通知，並依行前說明會資料為準。
2. 日本交通：搭車時請全程繫上安全帶。日本國土交通省2012年頒布，司機每日行車時間不得超過10小時 (從車庫發車時間開始計算)，以防止疲勞駕駛所衍生的交通事件。
3. 日本泡湯文化：身上有刺青者，請準備可遮住刺青的「防水膚色貼布」，以避免受工作人員攔阻而無法進入浴場。
4. 航空公司座位安排：團費包含的機票類型為「團體機票」，不適用出發前預先選位，也無法事先確認座位相關需求 (如靠窗、靠走道等)，座位由航空公司安排，多依英文姓名依序排列，同行者有可能無法安排坐在一起，敬請知悉。
5. 景點、飯店、餐食照片或影片，皆為專業攝影師拍攝，實景會隨時節、角度或官方調整而有所不同，敬請知悉。
6. 本公司將贈送每位貴賓出國期間之免費網路 (規格為網卡或Wi-Fi機，恕不挑選)。歸國後請依領隊指示隨團歸還，機器或配件若遺失、損壞或逾期歸還，須照價賠償或繳交逾期費。

飯店說明

1. 貴賓若單人報名，但團體最後確認時，仍無法安排2人一室，則需補單人房差 (房型以單人房為主)，因為公司安排的飯店「質與價」皆高於市場許多，故無法將差價分攤在其他客人身上，在「使用者付費」的理念下需自付差價。
2. 團體選用標準房型，房型皆由飯店統一安排分配，恕無法指定房型，也無法指定家人朋友的房間都在隔壁或同層樓，或是有無景觀，請依行前說明會資料為準，敬請知悉 (導遊進飯店拿到房號後，會盡力協助，但無法保證)。貴賓如有房間加價升等需求，請洽旅遊專員。
3. 飯店房型通常為兩張床，少有一張大床。如有需要可需求大床房型，但無法保證一定會有，需以當天入住情形及飯店調整狀況為主。
4. 報名3人同房時，床型為加床模式且以日式床鋪或沙發床為主，房型與雙人標準房相同，恕無法指定房型。若不能接受，則建議再找一位朋友同行，兩人一室最理想。

護照說明

- ◎持中華民國護照貴賓務必確認 (需有身份證號碼)，進出日本免簽證，但請確認有效期，從出發日算起，需滿6個月以上。
- ◎持第三國護照身份入出國需注意：
 1. 如持外國護照入境台灣，請於出境台灣時攜帶同一本護照與下一次離開台灣的機票。
 2. 第三國護照內一定要附上「有效出境之黃單」。