

—  
日

J A P A N

本  
—



# 北陸關西·雪詠白川鄉七日

銀妝琵琶湖 · 國寶彥根城 · 越前蟹精緻美饌





## 銀詠冬境・皎雪勝光

銀雪迤邐大地，靈動的光輝細閃，  
彷彿空氣中的琴弦拉動，一曲光亮飽滿的冬歌。

貼心提醒：若客滿或休息，將安排其他體驗，敬請知悉。

### 百年造藝・白川鄉合掌村

雪花為世界遺產塗抹純淨色彩，狀似合掌祈禱的茅葺屋佇立於田園，飄蕩遺世獨立之美。

### 六勝冬景・金澤兼六園

日本三大名園之首，演繹金澤加賀百萬石文化。冬意清謐，草木與亭台水波醞釀岑寂色澤。

### 絢麗燈彩・名花之里

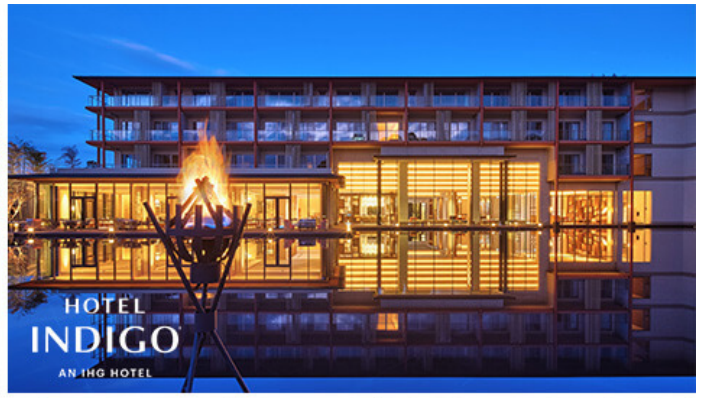
日本最大規模燈祭，LED技術勾勒四季佳景，渲染細膩情采，獻演火樹銀花的視覺盛宴。

### 國寶風華・彦根城

冬雪翩覆天下名城，彷彿披上銀袍的武士，雪色將天守閣襯托得孤高莊嚴，猶入水墨畫境。

### 冰雪狂歡・郡上雪上樂園

暢遊雪上樂園，乘坐雪盆疾馳俯衝，感受飛揚快意。親手堆雪人，盡情擁抱冰雪世界的夢幻魅力。



## 北陸月夜・悠逸雅趣

貼心提醒：若客滿或休息，將安排其他飯店，敬請知悉。

### 心癒極時・格蘭蒂亞芳泉飯店

北陸地區首屈一指的蘆原溫泉，以溫潤柔和的優良泉質為傲，越前地區的鮮美海鮮更是名聞遐邇。入夢洗鍊典雅的日式摩登雅宿，浸身露天溫泉大浴場，靜眺清雅幽謐的日本庭園。

### 匠心獨妙・犬山有樂苑英迪格

洲際集團旗下英迪格飯店，於日本庭園有樂苑鄰處，打造清雅美宿。從開放感十足的玄關大廳可瞭望國寶犬山城，客房裝潢以犬山文化特色為設計意象，洋溢別出心裁的和風逸趣。

### 湖光山色・琵琶湖萬豪

國際頂級品牌萬豪，在「日本第一大湖」琵琶湖畔打造優雅美宿，典雅淺色系佐以柔和的木質基調，營造輕盈奢華情韻。山水美景如畫卷般在眼前舒展開來，水天一色，湛藍無垠。

### 尊奢典爵・大阪麗池卡爾登

尊榮下榻地理位置卓越的國際5星夢宿，化身18世紀歐洲貴族，沉醉數百件藝術品及古董收藏點綴的優雅空間，徜徉富麗堂皇的極奢魅力，領略英倫風尚與日本美學的絕妙融合。

### 華艷心齋橋・大阪W Hotel

萬豪旗下品牌首次進駐日本，建築巨擘安藤忠雄特別監製，大膽的建築設計與前衛裝潢領先潮流。座落心齋橋黃金購物商圈，LV、愛馬仕等頂尖品牌雲集，為旅途創造繁華星夜。



# 滿喫感動・味蕾饗宴

貼心提醒：

- (1)若客滿或休息等情況，將調整為其他精選料理，詳如行前說明會資料所載。
- (2)照片為專業攝影師拍攝，擺盤、食材及菜色依季節調整，請以餐廳現場提供為準。



## 食藝美饌・歐風異國料理

入席高雅風尚餐廳，品嚐歐式藝術美饌，名廚技藝驚豔饕客，擺盤細膩猶如視覺饗宴。



## 旬彩御膳・溫泉飯店會席料理

以精緻料理表現四季旬彩，滿桌的豐盛精巧令人食不暇給。細細品味和式細膩美學，讓感官因佳餚而柔軟。



## 極品滋味・近江牛御膳

傲享「日本三大和牛」盛譽的近江牛。鮮嫩肉質入口即化，極上美味於舌尖輕盈跳躍，絕品珍饈滿足饕客味蕾。



## 蟹中之王・越前蟹料理

福井縣引以為傲的越前蟹，是唯一曾獻給皇室的頂級品種，11月至3月為最佳賞味季節，肉質緊實甘甜，驚豔饕客味蕾。

日本海

金澤

蘆原

白川鄉

北陸  
Hokuriku

郡上

犬山

名古屋

桑名

彦根

琵琶湖區

近江八幡

關西  
Kansai

關西機場

大阪

奈良

## 景點距離參考

關西機場 - 琵琶湖區 122Km

琵琶湖區 - 近江八幡 23Km

近江八幡 - 彦根 25Km

彦根 - 蘆原 142Km

蘆原 - 金澤 68Km

金澤 - 白川鄉 75Km

白川鄉 - 郡上 89Km

郡上 - 犬山 52Km

犬山 - 桑名 52Km

桑名 - 名古屋 26Km

名古屋 - 奈良 135Km

奈良 - 大阪 35Km

大阪 - 關西機場 50Km

行車總公里數 約894 Km

遊覽車 ▲ 山岳 ● 景點城市



## 參考航班

長榮航空

### 去程航班

BR132 TPE/KIX 台北/日本大阪 08:30/12:10

飛行時數 2小時40分直飛

### 回程航班

BR131 KIX/TPE 日本大阪/台北 13:10/15:05

飛行時數 2小時55分直飛

(以上為參考資訊，實際航班時間及轉機點以說明會資料為最終確認。)



## 琵琶湖

日本最大湖泊 ▲ 琵琶湖，面積達670平方公里，湖面在地圖上看似倒放的琵琶。四周群山繚繞，日本海和太平洋也因湖水川流而相連起來，稱作「日本的長廊」，更是當地人的「母親湖」。



早餐：溫暖的家

午餐：飛機上

晚餐：飯店主廚推薦 或 飯店旬彩會席



琵琶湖萬豪 / 或琵琶湖飯店 / 或同等級



【貼心提醒】本公司盡量忠於原行程，若遇交通、氣候、飯店地點等因素影響，仍保有行程順序調整之權利。





### La Collina近江八幡

覆雪草皮佈滿屋頂，上面有許多方正的小窗戶，遠遠望去彷彿精靈居住的小屋。這座Teneya甜點集團創立的▲La Collina近江八幡，成功創造網美景點旋風，不僅環境清幽，年輪蛋糕更是經典不敗。



### 彦根城

貴為國寶、名列日本名城百選，擁有現存12座天守之一的★彦根城，躲過幕府戰亂、二戰轟炸等危機，凜然守護琵琶湖畔。琵琶湖八景的第七景「月明」，即指彦根城在月光灑落之下的優雅身影。



早餐：飯店內享用  
午餐：近江牛御膳  
晚餐：飯店內越前蟹料理



蘆原溫泉 格蘭蒂亞芳泉 / 或同等級



【團費包含】★彦根城。

# DAY 3

## 蘆原 - 金澤\*兼六園\* - 白川鄉\*合掌村\*



### 金澤・兼六園

日本迴遊式庭園之典範★兼六園，譽為三大名園之首。名稱取自北宋李格非的《洛陽名園記》，傳遞「宏大、幽邃、人力、蒼古、水泉、眺望」之六勝，蒼鬱花草、林泉假山、亭台曲水，演繹四季迷人詩歌。



### 白川鄉・合掌村

源自數百年前老祖先的智慧，將茅草屋頂傾斜60度修築，防止屋頂積雪崩塌，形似合掌祈禱而得名★白川鄉合掌村。1995登錄為「世界遺產」，至今仍有居民，古樸浪漫的情懷，每年吸引200萬人次拜訪。



早餐：飯店內享用  
午餐：金澤地元料理 或 主廚推薦料理  
晚餐：飯店旬彩會席 或 飯店主廚推薦



御宿結之庄 / 或豐田白川鄉自然學校 /  
或Ryu Resort & Spa / 或同等級



【團費包含】★金澤兼六園、★白川鄉合掌村。

【貼心提醒】若入住結之庄飯店，因嚴格食安規定，餐飲內容不接受任何客製化變更。無法供應素食餐。對於有特殊飲食禁忌者，將提供『低過敏菜單』供您選擇。敬請見諒



# DAY 4 白川鄉 - 郡上\*雪上樂園活動、美食模型工房DIY\* - 犬山



## 郡上・雪上樂園活動

冬日時節銀雪紛飛，暢遊廣袤無垠的★雪上樂園，體驗豐富多元的雪上活動。堆雪人、漫步雪山，徜徉夢幻銀世界，乘坐雪盆俯衝，沉浸馳騁快感，盡情歡享雪境樂趣。

## 郡上八幡城下町

在戰國時代隸屬於美濃國的▲郡上八幡城下町，位於長良川和吉田川匯流之處，適合散步悠賞，在特色小鋪、伴手禮店裡面愜意尋寶，遙想懷舊的嫺雅歲月。



## 郡上八幡・美食模型工房DIY

眼前色彩繽紛、造型可口的美食，其實是不能食用的模型。郡上八幡出生的岩崎瀧三，1932年首創日本第一個食品模型，成為產業先驅。歡迎體驗★美食模型工房DIY，特製栩栩如真的美食模型吧。



早餐：飯店內享用  
午餐：季節旬彩御膳 或 主廚推薦料理  
晚餐：飯店主廚推薦 或 飯店旬彩會席



犬山有樂苑英迪格 / 或同等級



【團費包含】★雪上樂園活動、★美食模型工房DIY。



### 犬山・城下町

國寶犬山城向南延伸的▲犬山城下町，未遭戰火波及，完好保留城郭與街町結構。櫛比鱗次的木造老屋，構築江戶至昭和時代的脈絡，日式小物、傳統工藝品、茶點美食等店鋪，呈演百年風情。

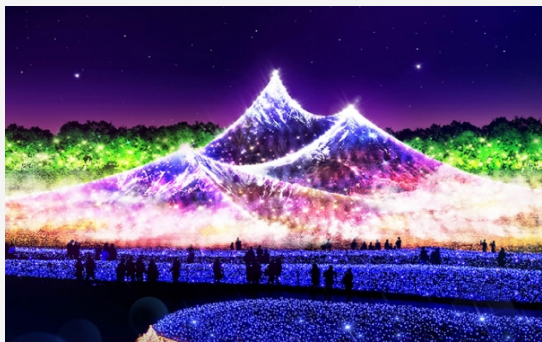
### 桑名・三井爵士之夢長島 Outlet Park

名古屋最大的購物中心▲三井爵士之夢長島，融合了音樂、音符、樂器等元素，洋溢著滿滿的活力。店家多達300間，從國際精品Gucci、Coach，到運動休閒New Balance、Adidas，服飾鞋子、民生用品等應有盡有。



### 桑名・名花之里燈海

日本最大規模夜燈祭★名花之里燈海，在領先潮流的LED燈彩技術中，獻演目不暇給的燈光秀，融合日式細膩情感，精彩呈現雲海、富士山、春櫻等四季美景（燈光秀內容依現場為主）。



早餐：飯店內享用

午餐：季節旬彩御膳 或 主廚推薦料理

晚餐：主廚推薦料理 或 和洋自助百匯



名古屋萬豪Associa / 或名古屋希爾頓 / 或同等級



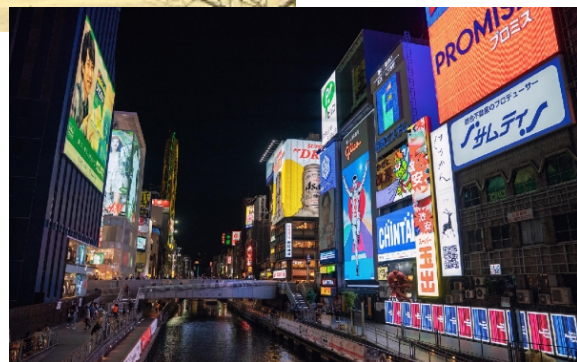
【團費包含】★名花之里燈海。





### 奈良・東大寺

蒞臨古都奈良必訪世界遺產★東大寺，大佛殿是世界最大規模的木造建築，著名的世界最大鑄造佛「奈良大佛」見證1,300年歷史，莊嚴雄偉、氣勢非凡，人類顯得渺小不已，崇敬之心不禁油然而生。



### 自由活動推薦・道頓堀&心齋橋

大阪的心臟地帶，非▲道頓堀和心齋橋莫屬！誇張醒目的巨型廣告牌，沿著道頓堀川林立，一起來找「固力果跑跑人」打卡。漫步在400年歷史的心齋橋筋商店街，在服飾、藥妝等店面盡情尋寶。



早餐：飯店內享用  
午餐：主廚推薦料理 或 和風精緻御膳  
晚餐：自由活動時光，本餐敬請自理



大阪麗池卡爾登 / 或大阪W Hotel / 或同等級



【團費包含】★東大寺。

# DAY 7 大阪\*關西機場\*/台北



## 分享您的旅行感動

【旅遊BLOG+ 長期徵文中】快樂的記憶，滿載著異國浪漫情懷。無論是感動時刻、拍照打卡、購物祕笈，都烙印在您最深刻的回憶，歡迎您與我們分享！並期待未來與您再次環遊世界！



早餐：飯店內享用

午餐：飛機上

晚餐：溫暖的家











## 費用說明（訂金、機票與優惠問題，請洽詢您的旅遊專員）

1. 費用包含：食（自理餐除外）、住宿、行程中安排之入內參觀景點門票、全程導遊司機領隊服務費、團體行程天數中4200萬履約責任保險、500萬旅遊契約責任險、20萬意外傷害醫療險。
2. 費用不包括：機場來回接送、護照或其他旅遊證件辦理費、旅行袋、私人費用等。
3. 團體如包含機票，則每人訂金NT. 20,000元。（如農曆春節期間或大聯盟職棒團或特殊團體，訂金為NT. 40,000元）
4. 部分團體不含機票，則每人訂金NT. 20,000元。（特別說明：若團體不含機票，則集合地點、集合日期時間，請依每日行程內容而定，歡迎洽詢旅遊專員）
5. 保留團位後請於三日內繳交訂金，如遇團體額滿或限期開票，請於隔日繳交訂金，始完成報名手續。尾款請於出發前10日或航空公司通知開票日前繳清。
6. 提醒您：當您繳付訂金即表示旅遊契約產生效力，本公司將依各協力商之要求，為您預付此趟旅程的旅館餐廳或機票等費用。若您因故取消，本公司將依「國外旅遊定型化契約書」之相關條款或估算已實付的費用，向您收取超支費用或退回剩餘訂金。多數外籍航空公司一經開立機票，旅客需付全額票款，且不接受調整名單。
7. 行程交通、餐食、飯店、每日行程內容，皆為事先安排，若旅客臨時在國外通知無法參加，視同放棄行程，無法退費。

## 餐食、文化說明

1. 日本飲食文化：日本和食以少油、清淡為主要特色，「生冷類型」的料理亦是日本常見的飲食型態，和台灣熟食文化相當不同，敬請知悉。
2. 日本素食模式：日本素食者「可食用蔥、薑、蒜、奶、蛋、排骨和柴魚熬煮的湯品」，請台灣素食者務必事先了解日本素食的差異。因此加利利旅遊的日本團，僅提供日本素食模式，其他素食類型恕無法配合，同時建議貴賓自備習慣的素食品，以備不時之需。
3. 特殊餐食務必主動告知：貴賓請於報名時主動告知旅遊專員您的特殊餐食需求（例如不吃生食、不吃海鮮、不吃牛羊、不吃鴨鵝、不吃動物內臟等），我們將盡力協助，但無法保證皆可調整。最晚務必在出發前30日，主動告知旅遊專員。若逾期通知，日本餐廳每一項修改，將收取修改服務費3,000日圓。
4. 日本鐵道餐食和日本部分餐廳，不接受個人因素調整菜色：加利利嚴選日本合作廠商，為維護用餐水準，以及雙方長期合作之友好關係，將依日方規範，鐵道餐食和部分餐廳不接受個人因素調整菜色（調整菜色將造成日方困擾，甚至不再接待旅遊團）。
5. 飛機上特殊餐食提醒：請在起飛前14日，主動告知旅遊專員。若逾期告知，航空公司可能無法更改。
6. 個人客製化餐食建議：若貴賓的特殊餐食需求較多，歡迎邀請親朋好友，自行組一團旅遊。

## 行程、交通說明

1. 航空公司、飯店、餐廳、景點順序和景點停留時間之確認，本公司盡量忠於原行程。若遇交通、氣候、住宿地點、景點距離等因素影響，公司保有調整之權利。若有異動將通知，並依行前說明會資料為準。
2. 日本交通：搭車時請全程繫上安全帶。日本國土交通省2012年頒布，司機每日行車時間不得超過10小時（從車庫發車時間開始計算），以防止疲勞駕駛所衍生的交通事件。
3. 日本泡湯文化：身上有刺青者，請準備可遮住刺青的「防水膚色貼布」，以避免受工作人員攔阻而無法進入浴場。
4. 航空公司座位安排：團費包含的機票類型為「團體機票」，不適用出發前預先選位，也無法事先確認座位相關需求（如靠窗、靠走道等），座位由航空公司安排，多依英文姓名依序排列，同行者有可能無法安排坐在一起，敬請知悉。
5. 景點、飯店、餐食照片或影片，皆為專業攝影師拍攝，實景會隨時節、角度或官方調整而有所不同，敬請知悉。
6. 本公司將贈送每位貴賓出國期間之免費網路（規格為網卡或Wi-Fi機，恕不挑選）。歸國後請依領隊指示隨團歸還，機器或配件若遺失、損壞或逾期歸還，須照價賠償或繳交逾期費。

## 飯店說明

1. 貴賓若單人報名，但團體最後確認時，仍無法安排2人一室，則需補單人房差（房型以單人房為主），因為公司安排的飯店「質與價」皆高於市場許多，故無法將差價分攤在其他客人身上，在「使用者付費」的理念下需自付差價。
2. 團體選用標準房型，房型皆由飯店统一安排分配，恕無法指定房型，也無法指定家人朋友的房間都在隔壁或同層樓，或是有無景觀，請依行前說明會資料為準，敬請知悉（導遊進飯店拿到房號後，會盡力協助，但無法保證）。貴賓如有房間加價升等需求，請洽旅遊專員。
3. 飯店房型通常為兩張床，少有一張大床。如有需要可需求大床房型，但無法保證一定會有，需以當天入住情形及飯店調整狀況為主。
4. 報名3人同房時，床型為加床模式且以沙發床或行軍床為主，房型與雙人標準房相同，恕無法指定房型。若不能接受，則建議再找一位朋友同行，兩人一室最理想。

## 護照說明

- ◎持中華民國護照貴賓務必確認（需有身份證號碼），進出日本免簽證，但請確認有效期，從出發日算起，需滿6個月以上。
- ◎持第三國護照身份人出國需注意：
  1. 如持外國護照入境台灣，請於出境台灣時攜帶同一本護照與下一次離開台灣的機票。
  2. 第三國護照內一定要附上「有效出境之黃單」。