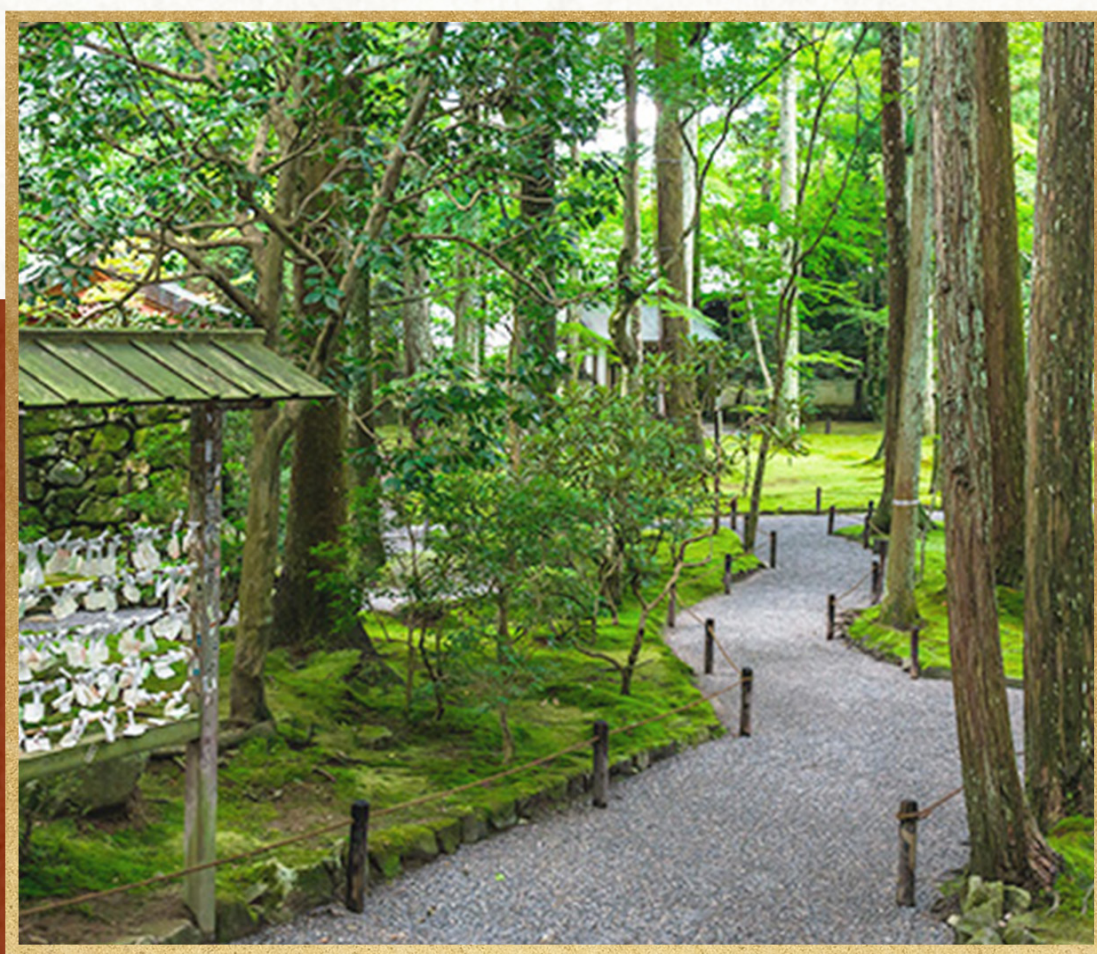


—
初見

J A P A N

日本
—



關西·京阪流光溢彩五日

teamLab美術館·一星鑰大阪W飯店·京都凱悅3晚



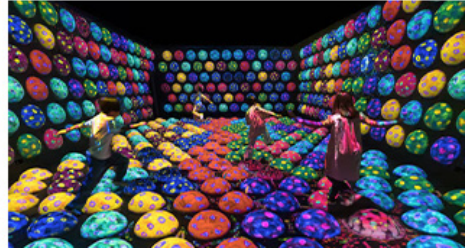
加人之絆首部曲・初見日本

【30載歲月如歌】最好的日本・獻給最親的加人

承蒙加人們的厚愛，2026年加利利旅遊迎來「30週年」輝煌里程碑，為了回饋這份情誼，我們的「日本全新改版」，將多年來的款待心法重新洗鍊，規劃「初見日本、星曜日本、奢藏日本」三大系列，向加人致上最深的謝意，把最好的日本，呈獻給最親的加人。

【初見日本】鍾愛加人・優雅留白的邂逅

第一次與日本相遇，或是久別重逢後的喜悅，都是一次怦然心動的邂逅。我們推出「初見日本」系列：捨棄趕路的疲累，不追求走最多景點，以恰到好處的節奏，換取優雅的留白。舒適好眠的飯店，體貼入微的陪伴，給加人最驚喜的旅程。



嫻靜芳時 · 清麗風光

陶醉輕盈碧波，品吟千年古色，
涼風盎然輕撫大地，勾勒無與倫比的盛景。

世界遺產 · 平等院

平安時代的建築鉅作，左右的翼廊向天展翅，中堂脊有兩尊金銅鳳凰像，堪稱經典。
亦是日幣一萬元紙鈔背後的圖案。

靜美庭園 · 三千院

擁有洛北名勝之美譽的庭園，綠意扶疏、靜謐優雅，置身於此彷彿化為平安貴族，
漫賞荏苒時光。

古韻幽情 · 京都嵐山

橫跨柳川的經典渡月橋、蒼鬱蒼翠竹林小徑，嵐山景緻明媚，令人宛若置身清新詩境。

沉浸藝術 · 京都teamLab美術館

踏入2025年嶄新揭幕的光影藝術展，在藝術團隊編織的綺麗夢境中漫遊，沉醉一場
超現實的極致感官饗宴。

必勝達摩 · 勝尾寺

隱身山間的8萬坪古寺，數千個「達摩不倒翁」組成勝利軍團，堅毅不屈的火紅身影
遍布山野，鼓舞參拜者戰勝自我。



貼心提醒：若客滿或休息，將安排其他體驗，敬請知悉。

夜宿星辰 · 夢語呢喃

舒活氣息環繞四周 · 枕臥芳華月色 ·
綺夢於光影中次第盛放。



國際臻選 · 京都凱悅飯店Hyatt Regency Kyoto

由美國拓展全球的精緻飯店集團「凱悅Hyatt Regency」· 進駐古都市區之心 · 帶領貴賓緩緩走進日式的細膩款待。客房寬敞舒心 · 以現代化裝飾融合木質設計 · 展露京都低調奢華的夢境氛圍。地點卓越非凡 · 愜意散步2分鐘 · 抵達三十三間堂、京都國立博物館。



米其林一星鑰 · 大阪W Hotel

萬豪旗下品牌首次進駐日本 · 建築巨擘安藤忠雄特別監製 · 大膽的建築設計與前衛裝潢領先潮流。座落心齋橋黃金購物商圈 · LV、愛馬仕等頂尖品牌雲集 · 為旅途創造繁華星夜。



貼心提醒：若客滿或休息 · 將安排其他飯店 · 敬請知悉。

道地逸品 · 夢寐盛宴



旬彩御膳 · 日式雅致會席料理

以精緻料理表現四季旬彩，滿桌的豐盛精巧令人食不暇給。品味和式細緻美學，讓感官因佳餚而柔軟。



米其林一星 · 懷石料理饗宴

專業料理人嚴選當季食材，將季節精華凝縮至食藝美饌中，編織上品的懷石料理盛宴。



匠心傳承 · 蒲燒鰻魚三吃料理

入口即化的炙燒鰻魚三吃，以祕製醬汁淋漓釀味，搭配優選鬆軟白米，豐滿滋味讓您大飽口福。



極上名物 · 日式季節鍋物料理

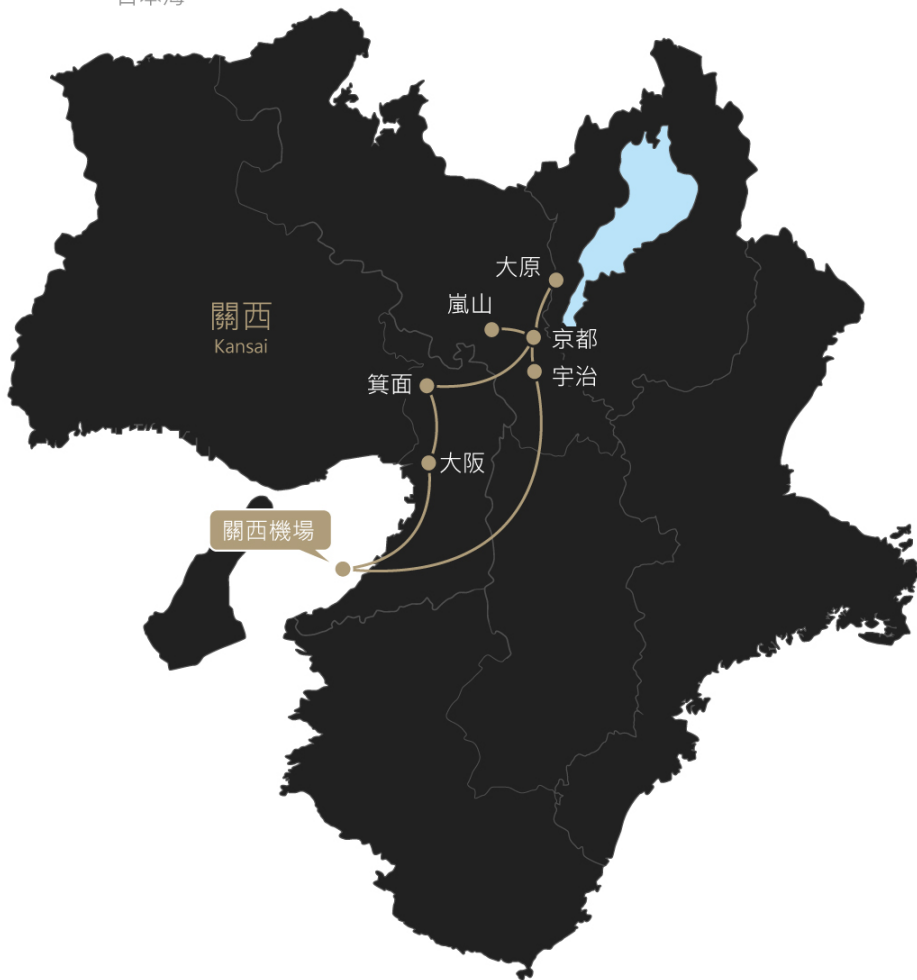
在熱騰的季節鍋物中，將自然萬物化作一鍋鮮甜，細品日式匠心與歲月靜好的優雅食光。



貼心提醒：

- (1)若客滿或休息等情況，將調整為其他精選料理，詳如行前說明會資料所載。
- (2)照片為專業攝影師拍攝，擺盤、食材及菜色依季節調整，請以餐廳現場提供為準。

日本海



景點距離參考

關西機場 - 宇治 92Km

宇治 - 京都 18Km

京都 - 大原 18Km

大原 - 京都 18Km

京都 - 嵐山 12Km

嵐山 - 京都 12Km

京都 - 箕面 43Km

箕面 - 大阪 18Km

大阪 - 關西機場 50Km

行車總公里數 約281 Km

遊覽車 ● 景點城市



參考航班

長榮航空/中華航空

去程航班

BR132 TPE/KIX 台北/日本大阪 08:30/12:10

飛行時數 2小時40分直飛

CI152 TPE/KIX 台北/日本大阪 09:00/12:50

飛行時數 3小時50分

回程航班

BR131 KIX/TPE 日本大阪/台北 13:10/15:05

飛行時數 2小時55分直飛

CI153 KIX/TPE 日本大阪/台北 14:00/16:00

飛行時數 3小時

(以上為參考資訊，實際航班時間及轉機點以說明會資料為最終確認。)

DAY 1

台北/大阪*關西機場* - 宇治*平等院* - 京都*連泊第1晚*



歌詠日本的細膩情懷

「春櫻芬芳、夏綠清新、秋楓寫意、冬雪絢麗」四季情緒輕盈妝點日出之國，激起心中漣漪。靜心感受和式雅緻風尚，品吟日本獨有的侘寂美學，珍重旅途中的一期一會。



宇治・平等院

有「平安建築代表」讚譽的世界遺產★平等院，創建於1052年，走過千年韶光，連繫過去、現在與未來。倒映於波光粼粼的池面，虛實界線融為一體，儼然是古代貴族窮極一生追求的極樂淨土。



早餐：溫暖的家

午餐：飛機上+豬排三明治

晚餐：日本雅致會席料理【¥7,000】



京都凱悅飯店 / 或同等級



1.【貼心提醒】本公司盡量忠於原行程，若遇交通、氣候、飯店地點等因素影響，仍保有行程順序調整之權利。

2.【團費包含】★平等院、★贈送星巴克咖啡飲品。

DAY 2 京都 - 大原*三千院* - 京都*河合神社、下鴨神社、祇園自由活動、連泊第2晚*



大原・三千院

風采迷人的★三千院，流轉千年古剎的情韻，由於歷代天台座主輩出，故得美稱「三千院門跡」。隱匿於繁茂綠地的「苔蘚地藏佛」充盈柔和印象，陽光灑落枝葉散發晶瑩光彩，綻放娉婷風姿。



京都・河合神社

擁有千年歷史的▲河合神社，隱身下鴨神社森林，被譽為「日本第一美麗神」玉依姬命的守護地，吸引女性參拜，以平時使用的化妝品，在圓形「鏡繪馬」妝點容貌，祈求身心之美。



京都・下鴨神社

歷史追溯自西元前90年的▲下鴨神社，全名為「賀茂御祖神社」，主祭玉依媛大神和賀茂建角身命大神，世世代代保佑著京都，1994年已列世界遺產。優美的「蕾絲御守」深受年輕人歡迎。



京都・糺之森

位於下鴨神社境內的▲糺之森，是一片超大型的原始森林，面積足足有3個東京巨蛋那般廣闊，保存繩文時代至今的自然生態，1994年已列為世界遺產。攜手漫步茂盛林間，擁抱那份悠閒。



自由活動推薦・祇園花見小路

「京都五大花街」之一的▲祇園花見小路，成排的木造建築，古色古香的茶屋碾磨清香陣陣，掩蔽的竹簾浮晃曼妙晴光。愜意而優雅的京都風采，更成為電影《藝伎回憶錄》的重要場景。



早餐：飯店內享用
午餐：米其林一星・懷石料理饗宴
【¥4,400】
晚餐：自由活動時光，本餐敬請自理



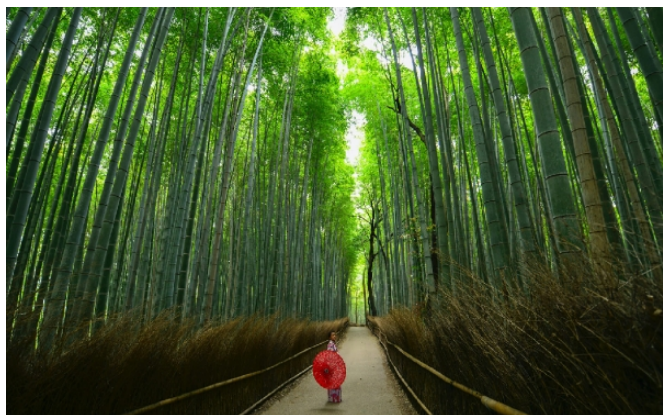
京都凱悅飯店 / 或同等級



【團費包含】★三千院。

DAY 3

京都 - 嵐山*竹林小徑、渡月橋* - 京都*TeamLab美術館、新京極自由活動、連泊第3晚*



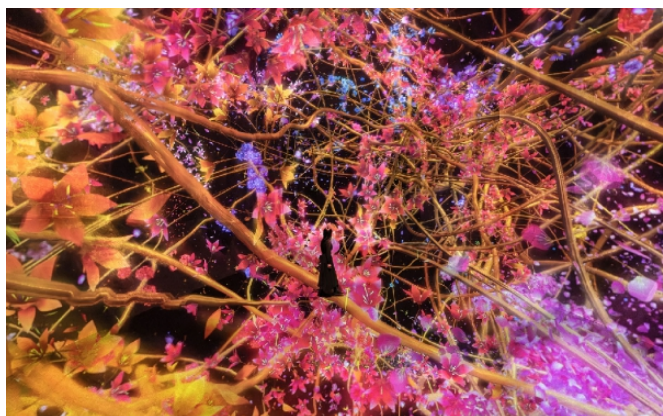
嵐山・竹林小徑

野宮神社與天龍寺北側之間，數萬株竹子編織成約400公尺長的▲嵐山竹林小徑，高聳遮天的竹群綿延無盡，宛如翠綠隧道。微風徐徐，竹葉搖曳的沙沙聲更名列日本音風景百選，靜謐清新而能安定心神。



嵐山・渡月橋

鎌倉時代，龜山上皇乘舟遨遊此地時，對橋上皓月吟詠：「無雲之夜，滿月好似橫渡長橋一般」，因而得名▲渡月橋。漫步嵐山公園，端看潺潺水流與400年歷史的悠古大橋，演繹古雅風情。



京都・teamLab美術館

由國際藝術團隊打造的★京都teamLab美術館，於2025年盛大開幕。館內透過絢麗的燈光與影音技術，設有多種互動體驗，讓您穿梭在感應光球間，沉浸超現實的視覺饗宴。



京都・新京極商店街

座落四条河原商圈的▲新京極商店街，是僅次於仲見世通街，日本第二古老的商店街。擁有美食小吃、和菓子、手工藝等京都特色商品，室內拱廊街道的設計，晴雨皆能享受的逛街尋寶樂趣。



早餐：飯店內享用

午餐：蒲燒鰻魚三吃【¥4,800】

晚餐：自由活動時光，本餐敬請自理



京都凱悅飯店 / 或同等級



【團費包含】★京都TeamLab美術館。

DAY 4 京都 - 箕面*勝尾寺、特別贈送小達摩公仔* - 大阪*道頓堀自由活動*



箕面・勝尾寺

自8世紀建成以來，★勝尾寺便是關西著名的「勝運之寺」。穿越氣勢恢宏的朱紅「山門」，步入8萬坪淨土，數千個「達摩不倒翁」組成火紅堅毅的勝利軍團，為參拜者加持戰勝自我的力量。



大阪・道頓堀 心齋橋

大阪的心臟地帶，非▲道頓堀和心齋橋莫屬！誇張醒目的巨型廣告牌，沿著道頓堀川林立，一起來找「固力果跑跑人」打卡。漫步在400年歷史的心齋橋筋商店街，在服飾、藥妝等店面盡情尋寶。



早餐：飯店內享用

午餐：日式季節鍋物料理【¥5,000】

晚餐：自由活動時光，本餐敬請自理



【米其林一星鑰】大阪W飯店 / 或同等級



【團費包含】★勝尾寺。

DAY 5 大阪*關西機場*/台北



分享您的旅行感動

【旅遊BLOG+ 長期徵文中】快樂的記憶，滿載著異國浪漫情懷。無論是感動時刻、拍照打卡、購物祕笈，都烙印在您最深刻的回憶，歡迎您與我們分享！並期待未來與您再次環遊世界！



早餐：飯店內享用
午餐：飛機上

費用說明 (訂金、機票與優惠問題，請洽詢您的旅遊專員)

1. 費用包含：食 (自理餐除外)、住宿、行程中安排之入內參觀景點門票、全程導遊司機領隊服務費、團體行程天數中4200萬履約責任保險、500萬旅遊契約責任險、20萬意外傷害醫療險。
2. 費用不包括：機場來回接送、護照或其他旅遊證件辦理費、旅行袋、私人費用等。
3. 團體如包含機票，則每人訂金NT. 20,000元。(如農曆春節期間或大聯盟職棒團或特殊團體，訂金為NT. 40,000元)
4. 部分團體不含機票，則每人訂金NT. 20,000元。(特別說明：若團體不含機票，則集合地點、集合日期時間，請依每日行程內容而定，歡迎洽詢旅遊專員)
5. 保留團位後請於三日內繳交訂金，如遇團體額滿或限期開票，請於隔日繳交訂金，始完成報名手續。尾款請於出發前10日或航空公司通知開票日前繳清。
6. 提醒您：當您繳付訂金即表示旅遊契約產生效力，本公司將依各協力商之要求，為您預付此趟旅程的旅館餐廳或機票等費用。若您因故取消，本公司將依「國外旅遊定型化契約書」之相關條款或估算已實付的費用，向您收取超支費用或退回剩餘訂金。多數外籍航空公司一經開立機票，旅客需付全額票款，且不接受調整名單。
7. 行程交通、餐食、飯店、每日行程內容，皆為事先安排，若旅客臨時在國外通知無法參加，視同放棄行程，無法退費。

餐食、文化說明

1. 日本飲食文化：日本和食以少油、清淡為主要特色，「生冷類型」的料理亦是日本常見的飲食型態，和台灣熟食文化相當不同，敬請知悉。
2. 日本素食模式：日本素食者「可食用蔥、薑、蒜、奶、蛋、排骨和柴魚熬煮的湯品」，請台灣素食者務必事先了解日本素食的差異。因此加利利旅遊的日本團，僅提供日本素食模式，其他素食類型恕無法配合，同時建議貴賓自備習慣的素食品，以備不時之需。
3. 特殊餐食務必主動告知：貴賓請於報名時主動告知旅遊專員您的特殊餐食需求 (例如不吃生食、不吃海鮮、不吃牛羊、不吃鴨鵝、不吃動物內臟等)，我們將盡力協助，但無法保證皆可調整。最晚務必在出發前30日，主動告知旅遊專員。若逾期通知，日本餐廳每一項修改，將收取修改服務費3,000日圓。
4. 日本鐵道餐食和日本部分餐廳，不接受個人因素調整菜色：加利利嚴選日本合作廠商，為維護用餐水準，以及雙方長期合作之友好關係，將依日方規範，鐵道餐食和部分餐廳不接受個人因素調整菜色 (調整菜色將造成日方困擾，甚至不再接待旅遊團)。
5. 飛機上特殊餐食提醒：請在起飛前14日，主動告知旅遊專員。若逾期告知，航空公司可能無法更改。
6. 個人客製化餐食建議：若貴賓的特殊餐食需求較多，歡迎邀請親朋好友，自行組一團旅遊。

行程、交通說明

1. 航空公司、飯店、餐廳、景點順序和景點停留時間之確認，本公司盡量忠於原行程。若遇交通、氣候、住宿地點、景點距離等因素影響，公司保有調整之權利。若有異動將通知，並依行前說明會資料為準。
2. 日本交通：搭車時請全程繫上安全帶。日本國土交通省2012年頒布，司機每日行車時間不得超過10小時 (從車庫發車時間開始計算)，以防止疲勞駕駛所衍生的交通事件。
3. 日本泡湯文化：身上有刺青者，請準備可遮住刺青的「防水膚色貼布」，以避免受工作人員攔阻而無法進入浴場。
4. 航空公司座位安排：團費包含的機票類型為「團體機票」，不適用出發前預先選位，也無法事先確認座位相關需求 (如靠窗、靠走道等)，座位由航空公司安排，多依英文姓名依序排列，同行者有可能無法安排坐在一起，敬請知悉。
5. 景點、飯店、餐食照片或影片，皆為專業攝影師拍攝，實景會隨時節、角度或官方調整而有所不同，敬請知悉。
6. 本公司將贈送每位貴賓出國期間之免費網路 (規格為網卡或Wi-Fi機，恕不挑選)。歸國後請依領隊指示隨團歸還，機器或配件若遺失、損壞或逾期歸還，須照價賠償或繳交逾期費。

飯店說明

1. 貴賓若單人報名，但團體最後確認時，仍無法安排2人一室，則需補單人房差 (房型以單人房為主)，因為公司安排的飯店「質與價」皆高於市場許多，故無法將差價分攤在其他客人身上，在「使用者付費」的理念下需自付差價。
2. 團體選用標準房型，房型皆由飯店统一安排分配，恕無法指定房型，也無法指定家人朋友的房間都在隔壁或同層樓，或是有無景觀，請依行前說明會資料為準，敬請知悉 (導遊進飯店拿到房號後，會盡力協助，但無法保證)。貴賓如有房間加價升等需求，請洽旅遊專員。
3. 飯店房型通常為兩張床，少有一張大床。如有需要可需求大床房型，但無法保證一定會有，需以當天入住情形及飯店調整狀況為主。
4. 報名3人同房時，床型為加床模式且以日式床鋪或沙發床為主，房型與雙人標準房相同，恕無法指定房型。若不能接受，則建議再找一位朋友同行，兩人一室最理想。

護照說明

- ◎持中華民國護照貴賓務必確認 (需有身份證號碼)，進出日本免簽證，但請確認有效期，從出發日算起，需滿6個月以上。
- ◎持第三國護照身份入出國需注意：
 1. 如持外國護照入境台灣，請於出境台灣時攜帶同一本護照與下一次離開台灣的機票。
 2. 第三國護照內一定要附上「有效出境之黃單」。