

—
日

J A P A N

本
—



廣島四國·伊予灘物語列車七日

嚴島海上鳥居·未來心之丘·酒藏品酩·道後溫泉



列車巡遊 · 碧海旅記

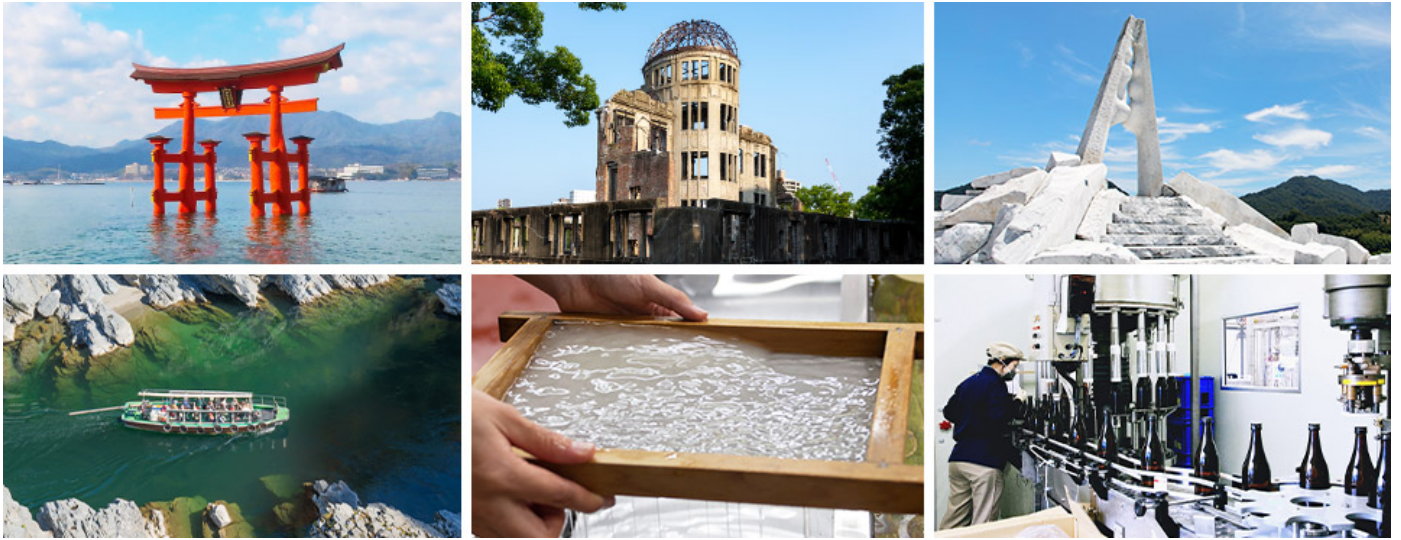
縱情瑰麗山海，
吟詠四國列車物語。

望海祕景 · 伊予灘物語列車

沿伊予灘行駛，由茜紅與金黃兩色繪染的觀光列車，洋溢雅緻懷舊風情。碧藍波光、暖陽燦爛、愛媛蜜柑，編織蔚海物語。

旬食滋味 · 車上精緻餐

料理長嚴選當地農家生產的時蔬，巧手烹飪為溫和甘美的精巧餐點，盈滿季節風味（餐點為固定菜單，如貴賓有忌食或對特殊食材過敏，恕無法提供對應餐食，敬請知悉）。



純淨四國・神話鄉里

世界遺產・日本三景宮島

嚴島神社依潮汐時間呈演不同風貌，海上大鳥居的千年紅柱倒映波光，堪稱奇蹟絕景。

和平廣島・紀念公園&原爆圓頂遺址

廣島世界遺產 - 和平紀念公園、原爆圓頂遺址，靜靜矗立於歲月長河中，匯聚世界各地的追思祈禱。

瀨戶內生口島・耕三寺博物館

金本耕三企業家為紀念母親，仿建日本各地寺廟及庭院，打造未來心之丘大理石庭園，成就藝術價值。

奇峭溪谷・大步危峽谷遊船

千萬年溪水沖蝕，雕刻出V字形的峽谷深壑。乘船徜徉，漫賞山林峭壁演繹的視覺盛宴。

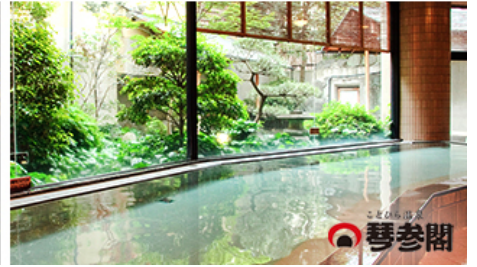
巧心匠藝・土佐和紙工藝村

親手製作日本三大和紙之一的土佐和紙，輕柔撫觸有「蜉蝣羽毛」美稱的古法工藝美學。

清酒品酩・土佐酒藏見學

純米吟釀的醉人香氣縈繞空氣中，一窺新銳釀酒設備與技術，沉醉米麴與清泉釀造的甘醇滋味。

貼心提醒：若客滿或休息，將安排其他體驗，敬請知悉。



夢嶼悠情 · 夜語喃喃

明治韶華 · 大洲城下町飯店 Nipponia Hotel

風格獨特的大洲城下町飯店，以當地明治時期的木造屋舍，改為精緻舒適的和式客房，營造溫潤典雅的夢宿空間，豐富的文化榮登綠色米其林一星。

道後溫泉 · 古湧園 遙

細膩雅緻的日式溫泉飯店，和洋式客房舒雅薈萃。沉浸展望大浴場，慢享松山市景作伴的暖泉時光。散策3分鐘，即可抵達大名鼎鼎的道後溫泉本館，欣賞《神隱少女》靈感建築。

星野魅力 · OMO7高知

星野集團旗下的都市型渡假旅店，OMO系列的數字代表飯店規模，7為最高等級。土佐和紙裝飾客房，營造簡約日式風格，飯店設有露天浴池及桑拿，每晚更能欣賞夜來祭舞蹈。

歷史物語 · 三翠園

佇立於坂本龍馬出生的武士町，毗鄰高知城的和風雅宿，曾為土佐藩主後花園。客房古雅舒適，日式庭園詮釋四季風情和三翠情景，更是高知市區唯一設有天然溫泉的飯店。

琴平溫泉 · 櫻之抄

曾列「百選溫泉飯店」四國地區排行第一，和洋式的夢宿客室，散發明淨洗鍊的日式居家風格。浸身療癒湯泉，飽覽四季幻化的季節麗景，尊享閒適自在的美好假期。

琴平溫泉 · 琴參閣

坐擁秀麗山景的溫泉雅宿，步行5分鐘即可抵達歷史悠遠的金刀比羅宮。客房裝潢盈滿日式風情，露天浴池療癒身心，紡織多彩回憶，演繹雅致愜意與舊時美好日本之心。

貼心提醒：若客滿或休息，將安排其他飯店，敬請知悉。



道地旬食・佳饈旅境

廣島名選・牡蠣料理

潮流溫和、富含養分的瀨戶內海，孕育口感鮮嫩的天然海味，品嚐廣島代表性美食「牡蠣料理」，滿足味蕾渴望。

精巧餐肴・精選法式創意料理

秉持法國料理的創新精神，以及精緻巧妙的特色，為貴賓呈演美學與味蕾交織的巧麗餐宴，豐富您的感官體驗。

旬彩御膳・溫泉飯店會席料理

以精緻料理表現四季旬彩，滿桌的豐盛精巧令人食不暇給。身著浴衣休憩於沉穩的榻榻米空間，細細品味和式細膩美學，讓感官因佳饈而柔軟。

貼心提醒：

- (1)若客滿或休息等情況，將調整為其他精選料理，詳如行前說明會資料所載。
- (2)照片為專業攝影師拍攝，擺盤、食材及菜色依季節調整，請以餐廳現場提供為準。



關於旅程，我想問的是

Q1：為什麼要去四國？

夾在關西和九州之間的「四國」，譽為日本最後的祕境，四國有純樸的鄉村、明媚的山水、湛藍的瀨戶內海，以及高人氣的景觀列車，非常適合深度漫遊，絕對是您一生當中必訪的日本私房祕境。

Q2：為什麼在四國要搭景觀列車？

四國的歷史和神話相當豐富，景觀列車結合了山海自然美景、風土民情、歷史神話，打造鐵道迷朝思暮想的觀光列車，從車廂外觀到內部裝飾，都洋溢著四國獨有的文化特色。

Q3：四國景觀列車有什麼特殊體驗？

加利利配合行程的順暢度，安排搭乘四國景觀列車，讓您在祕境月台下車拍照，感受當地居民和小販的親切招呼，深刻體驗鄉村的樸實與熱情。

Q4：請問四國景觀列車的餐食安排？

列車上的飲食採用地食材，也會隨著季節更換菜色，列車團隊將獻上獨特的美味餐點。唯需要留意的是，餐點皆為固定菜單，如果您有忌食或對特殊食材過敏，恕無法提供對應餐食，敬請知悉。

Q5：請問四國的飯店安排？

四國的溫泉非常著名，難得走訪四國鄉鎮，我們將精選入住高雅的日式溫泉旅館。加利利安排和洋式客房為主，享受溫泉飯店雅緻的環境和細膩的服務，沉浸在溫暖療癒的湯泉時光。

#如有任何問題，歡迎來電洽詢：

台北02-2717-3188 | 新竹03-578-5555 | 台中04-2369-2288 | 高雄07-586-9355

DAY 1

台北/廣島 - 尾道 - 瀨戶內海群島*耕三寺博物館+未來心之丘、龜老山展望公園* - 道後溫泉



瀨戶內海群島・耕三寺博物館

企業家金本耕三為紀念亡母，傾注30年心血建造★耕三寺博物館，珍藏佛教美術、茶道美術與現代美術，匯集東照宮、鳳凰堂、嚴島神社等國寶建築的設計風範，獲譽為「西之日光」。



耕三寺博物館・未來心之丘

佔地1,512坪的▲未來心之丘，是座由雕刻家杭谷一東打造的大理石庭園，抽象雕塑與島嶼風光絕妙融合。3,000噸義大利進口的純白大理石，天然紋理在光影流轉中舞動，演繹簡約深邃的美感。



瀨戶內海群島・龜老山展望公園

波光粼粼、海島蓊鬱的瀨戶內海，如同一幅藍天山水畫。登上301公尺高的▲龜老山展望公園，展望台由隈研吾設計，可360度遠眺湛藍色的無敵海景，飽覽4公里長的三連懸索橋▲來島海峽大橋。



道後溫泉

日本三大古湯之一▲道後溫泉，早在《萬葉集》7至8世紀和歌便有記載。獲評為米其林指南三星景點，以夏目漱石《少爺》舞台背景聞名，更為吉卜力電影《神隱少女》「油屋」的建築藍本。



早餐：飛機上

午餐：瀨戶內海特色料理

晚餐：飯店內和風旬彩御膳



道後溫泉 古湧園 遙 / 或茶玻璃 / 或同等級



【團費包含】★耕三寺博物館。

DAY 2

道後溫泉 - 愛媛松山*松山城纜車*+ +伊予灘物語列車+ +八幡濱 - 大洲



松山城・纜車

松山城為日本少數設有★登山纜車的城堡，古代城郭與現代技術巧妙融合，讓攻城之旅更愜意。搭乘纜車輕鬆登上天守閣，360度俯瞰城市光景，心醉於覆上風和日麗的景緻。



伊予灘物語列車

沿海行駛的★伊予灘物語列車，以茜紅與金黃兩節車廂組成，分別象徵柔和暈染的夕陽，太陽光輝及愛媛縣名產蜜柑，內部裝潢縈繞雅緻風尚。沿途眺望伊予灘蔚海，波光閃閃擄獲人心。



大洲・城下町

大洲素有「伊予小京都」之稱，漫步於▲大洲城下町，彷彿穿越時光廊道，來到明治或大正時期，四周的建築、商店、紅磚屋、傳統市場等日常街景，洋溢著懷舊歲月的老派氛圍。



大洲城下町飯店 Nipponia Hotel

採「分散式飯店」風格的大洲城下町飯店，將城內許多間明治時期的木造屋舍，改造為精緻舒適的和式客房。全木造夢宿空間，流淌與眾不同的沉靜邃麗，豐富的文化榮登綠色米其林一星。



早餐：飯店內享用
午餐：伊予灘物語列車特色餐點
晚餐：精選法式料理



大洲城下町飯店 Nipponia Hotel / 或同等級



【團費包含】★松山城纜車、★伊予灘物語列車(含午餐)。

DAY 3

大洲 - 禱原*雲上圖書館* - 高知*土佐和紙DIY體驗、酒藏見學*

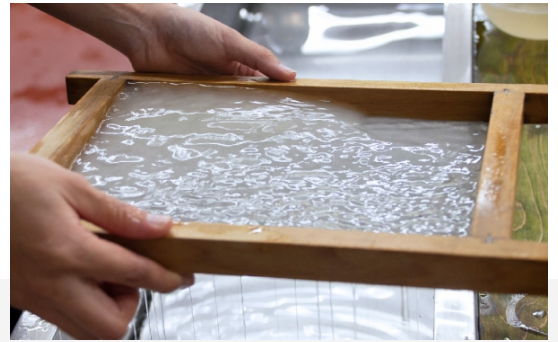


禱原・隈研吾雲上圖書館

建築巨擘隈研吾，為高知縣禱原町精心打造6座建築。▲雲上圖書館活用木頭榫接「地獄組裝」技術，並以禱原獨特的棚田為設計靈感，構築階梯式開放空間，令人猶如探險於溫潤書本森林。

高知・土佐和紙工藝村QRAUD

榮登國家傳統工藝品的「土佐和紙」，以楮樹、結香與雁皮製成，輕薄而強韌，有「蜉蝣羽毛」之美稱。▲土佐和紙工藝村QRAUD座落仁淀川畔，特別安排★DIY體驗，一窺千年古法美學。



高知・醉鯨酒造

別名「土佐酒藏」的▲醉鯨酒造，歷史可以上溯至江戶時代。名字寓意是希望顧客能夠在飲酒時，豪爽如同鯨魚悠遊，安排★酒藏見學，一同體驗酌飲清酒時，酣暢淋漓的感受。



早餐：飯店內享用
午餐：土佐特色料理
晚餐：飯店和風旬彩御膳 或 飯店主廚推薦 或 飯店自助百匯



【星野集團】OMO7高知 / 或三翠園 / 或城西館 / 或同等級



【團費包含】★土佐和紙DIY體驗。

DAY 4 高知 - 大步危*峽谷遊船* - 祖谷*藤蔓橋* - 琴平*金刀比羅宮*



大步危・峽谷遊船

隸屬劍山國定公園的▲大步危峽谷，經大自然鬼斧神工之力於2億年歲月中的雕蝕，形成聳立岩壁、V字峽谷等險峻奇景，獲指定為國家天然紀念物。★乘船徜徉碧綠川流，斑斕地形壯麗迷人。



祖谷・藤蔓橋

德島縣代表景點★祖谷藤蔓橋，曾為深山溪谷地帶唯一交通設施，與山梨縣猿橋、山口縣錦帶橋，並列「日本三奇橋」。以樹枝編織搭建而成，距離水面14公尺，驚心動魄的渡橋體驗刺激無比。



琴平・金刀比羅宮

每年超過400萬人參拜的▲金刀比羅宮，座落象頭山，供奉著「金毗羅」海上守護神。參拜之路的千級石階令人歎為觀止，沿途可經「燈明堂」、「旭社」等重要文化財。



琴平溫泉

相傳受到金刀比羅宮神明眷顧，而湧出的▲琴平溫泉，深受參拜信徒和遊客的喜愛。琴平溫泉的泉質屬於鹼性單純泉和放射能泉，觸感柔滑、溫暖療癒，可促進血液循環，緩解身體痠痛，達到身心放鬆。



早餐：飯店內享用
午餐：德島風味料理
晚餐：飯店內和風旬彩御膳



琴平溫泉 櫻之抄 / 或琴參閣 / 或同等級



【團費包含】★大步危峽谷遊船、★祖谷藤蔓橋。

DAY 5

琴平 - 倉敷*美觀地區* - 岡山*後樂園*



倉敷・美觀地區

岡山縣▲倉敷美觀地區，江戶時代為幕府直轄領地，是日本最早萌生文化保存意識的區域之一。傳統白壁建築群座落倉敷川畔，昔日風貌與現代氣息相融合，飄蕩寧靜悠閒的人文歷史風情。



岡山後樂園

依據「雪月花」選出的日本三大名園，分別是石川兼六園、岡山後樂園、茨城偕樂園。二戰期間遭受轟炸的★後樂園，如今已重展風華，凝縮山水、梅林、茶田、能樂舞台等元素，演繹和式美學。



早餐：飯店內享用
午餐：當地精選料理
晚餐：飯店內主廚推薦



岡山格蘭比亞 / 或ANA岡山皇冠假日飯店 / 或同等級



【團費包含】★岡山後樂園。

DAY 6

岡山++新幹線++廣島 - 宮島口++嚴島*渡輪來回、嚴島神社、海上大鳥居*++宮島口 - 廣島*和平紀念公園、原爆圓頂遺址*



新幹線

體驗日本引以為傲的★新幹線，以接近300公里的時速，拉近兩地之間的距離。放鬆休息、欣賞窗景，將省下來的拉車時間，用來體驗更豐富的旅程。（新幹線型號與外觀色彩，依官方公告為準）



嚴島神社

修築於瀨戶內海宮島上的▲嚴島神社，建於西元600年，隨著潮汐漲落流露不同情貌，已榮列世界遺產。瑩綠的草木搖晃，千年來祀奉著「宗像三女神」的神社，描繪雲卷雲舒的綠野畫境。



嚴島・海上大鳥居

榮登「世界遺產」的日本代表建築▲嚴島海上大鳥居，矗立於瀨戶內海上，據傳建於飛鳥時代初期，荏苒1,400多年的歷史。若遇退潮更可走上沙洲，與丹紅、奇麗的鳥居近距離合影。



廣島・和平紀念公園

二戰之後，日本1949年頒布「廣島和平紀念城市建設法」，設置▲和平紀念公園，作為和平象徵之地，設有和平紀念資料館、都市記念碑等，向世界傳達「廢除核武、追求永久和平」之願景聖地。



廣島・原爆圓頂遺址

列入世界遺產的▲原爆圓頂遺址，原先巴洛克式的三層磚砌建築，歷經二戰原子彈後，片刻便化為廢墟斷礫。重建之後，刻意保持著疏零斷垣與光禿圓頂的鋼架，警示著後人戰爭的教訓。



早餐：飯店內享用

午餐：宮島牡蠣料理

晚餐：自由活動時光，本餐敬請自理



廣島喜來登 / 或廣島格蘭比亞 / 或同等級



【團費包含】★新幹線、★宮島渡輪來回。

DAY 7 廣島/台北



分享您的旅行感動

【旅遊BLOG+ 長期徵文中】快樂的記憶，滿載著異國浪漫情懷。無論是感動時刻、拍照打卡、購物祕笈，都烙印在您最深刻的回憶，歡迎您與我們分享！並期待未來與您再次環遊世界！



早餐：飯店內享用
午餐：飛機上

費用說明 (訂金、機票與優惠問題，請洽詢您的旅遊專員)

1. 費用包含：食 (自理餐除外)、住宿、行程中安排之入內參觀景點門票、全程導遊司機領隊服務費、團體行程天數中4200萬履約責任保險、500萬旅遊契約責任險、20萬意外傷害醫療險。
2. 費用不包括：機場來回接送、護照或其他旅遊證件辦理費、旅行袋、私人費用等。
3. 團體如包含機票，則每人訂金NT. 20,000元。(如農曆春節期間或大聯盟職棒團或特殊團體，訂金為NT. 40,000元)
4. 部分團體不含機票，則每人訂金NT. 20,000元。(特別說明：若團體不含機票，則集合地點、集合日期時間，請依每日行程內容而定，歡迎洽詢旅遊專員)
5. 保留團位後請於三日內繳交訂金，如遇團體額滿或限期開票，請於隔日繳交訂金，始完成報名手續。尾款請於出發前10日或航空公司通知開票日前繳清。
6. 提醒您：當您繳付訂金即表示旅遊契約產生效力，本公司將依各協力商之要求，為您預付此趟旅程的旅館餐廳或機票等費用。若您因故取消，本公司將依「國外旅遊定型化契約書」之相關條款或估算已實付的費用，向您收取超支費用或退回剩餘訂金。多數外籍航空公司一經開立機票，旅客需付全額票款，且不接受調整名單。
7. 行程交通、餐食、飯店、每日行程內容，皆為事先安排，若旅客臨時在國外通知無法參加，視同放棄行程，無法退費。

餐食、文化說明

1. 日本飲食文化：日本和食以少油、清淡為主要特色，「生冷類型」的料理亦是日本常見的飲食型態，和台灣熟食文化相當不同，敬請知悉。
2. 日本素食模式：日本素食者「可食用蔥、薑、蒜、奶、蛋、排骨和柴魚熬煮的湯品」，請台灣素食者務必事先了解日本素食的差異。因此加利利旅遊的日本團，僅提供日本素食模式，其他素食類型恕無法配合，同時建議貴賓自備習慣的素食品，以備不時之需。
3. 特殊餐食務必主動告知：貴賓請於報名時主動告知旅遊專員您的特殊餐食需求 (例如不吃生食、不吃海鮮、不吃牛羊、不吃鴨鵝、不吃動物內臟等)，我們將盡力協助，但無法保證皆可調整。最晚務必在出發前30日，主動告知旅遊專員。若逾期通知，日本餐廳每一項修改，將收取修改服務費3,000日圓。
4. 日本鐵道餐食和日本部分餐廳，不接受個人因素調整菜色：加利利嚴選日本合作廠商，為維護用餐水準，以及雙方長期合作之友好關係，將依日方規範，鐵道餐食和部分餐廳不接受個人因素調整菜色 (調整菜色將造成日方困擾，甚至不再接待旅遊團)。
5. 飛機上特殊餐食提醒：請在起飛前14日，主動告知旅遊專員。若逾期告知，航空公司可能無法更改。
6. 個人客製化餐食建議：若貴賓的特殊餐食需求較多，歡迎邀請親朋好友，自行組一團旅遊。

行程、交通說明

1. 航空公司、飯店、餐廳、景點順序和景點停留時間之確認，本公司盡量忠於原行程。若遇交通、氣候、住宿地點、景點距離等因素影響，公司保有調整之權利。若有異動將通知，並依行前說明會資料為準。
2. 日本交通：搭車時請全程繫上安全帶。日本國土交通省2012年頒布，司機每日行車時間不得超過10小時 (從車庫發車時間開始計算)，以防止疲勞駕駛所衍生的交通事件。
3. 日本泡湯文化：身上有刺青者，請準備可遮住刺青的「防水膚色貼布」，以避免受工作人員攔阻而無法進入浴場。
4. 航空公司座位安排：團費包含的機票類型為「團體機票」，不適用出發前預先選位，也無法事先確認座位相關需求 (如靠窗、靠走道等)，座位由航空公司安排，多依英文姓名依序排列，同行者有可能無法安排坐在一起，敬請知悉。
5. 景點、飯店、餐食照片或影片，皆為專業攝影師拍攝，實景會隨時節、角度或官方調整而有所不同，敬請知悉。
6. 本公司將贈送每位貴賓出國期間之免費網路 (規格為網卡或Wi-Fi機，恕不挑選)。歸國後請依領隊指示隨團歸還，機器或配件若遺失、損壞或逾期歸還，須照價賠償或繳交逾期費。

飯店說明

1. 貴賓若單人報名，但團體最後確認時，仍無法安排2人一室，則需補單人房差 (房型以單人房為主)，因為公司安排的飯店「質與價」皆高於市場許多，故無法將差價分攤在其他客人身上，在「使用者付費」的理念下需自付差價。
2. 團體選用標準房型，房型皆由飯店统一安排分配，恕無法指定房型，也無法指定家人朋友的房間都在隔壁或同層樓，或是有無景觀，請依行前說明會資料為準，敬請知悉 (導遊進飯店拿到房號後，會盡力協助，但無法保證)。貴賓如有房間加價升等需求，請洽旅遊專員。
3. 飯店房型通常為兩張床，少有一張大床。如有需要可需求大床房型，但無法保證一定會有，需以當天入住情形及飯店調整狀況為主。
4. 報名3人同房時，床型為加床模式且以日式床鋪或沙發床為主，房型與雙人標準房相同，恕無法指定房型。若不能接受，則建議再找一位朋友同行，兩人一室最理想。

護照說明

- ◎持中華民國護照貴賓務必確認 (需有身份證號碼)，進出日本免簽證，但請確認有效期，從出發日算起，需滿6個月以上。
- ◎持第三國護照身份入出國需注意：
 1. 如持外國護照入境台灣，請於出境台灣時攜帶同一本護照與下一次離開台灣的機票。
 2. 第三國護照內一定要附上「有效出境之黃單」。