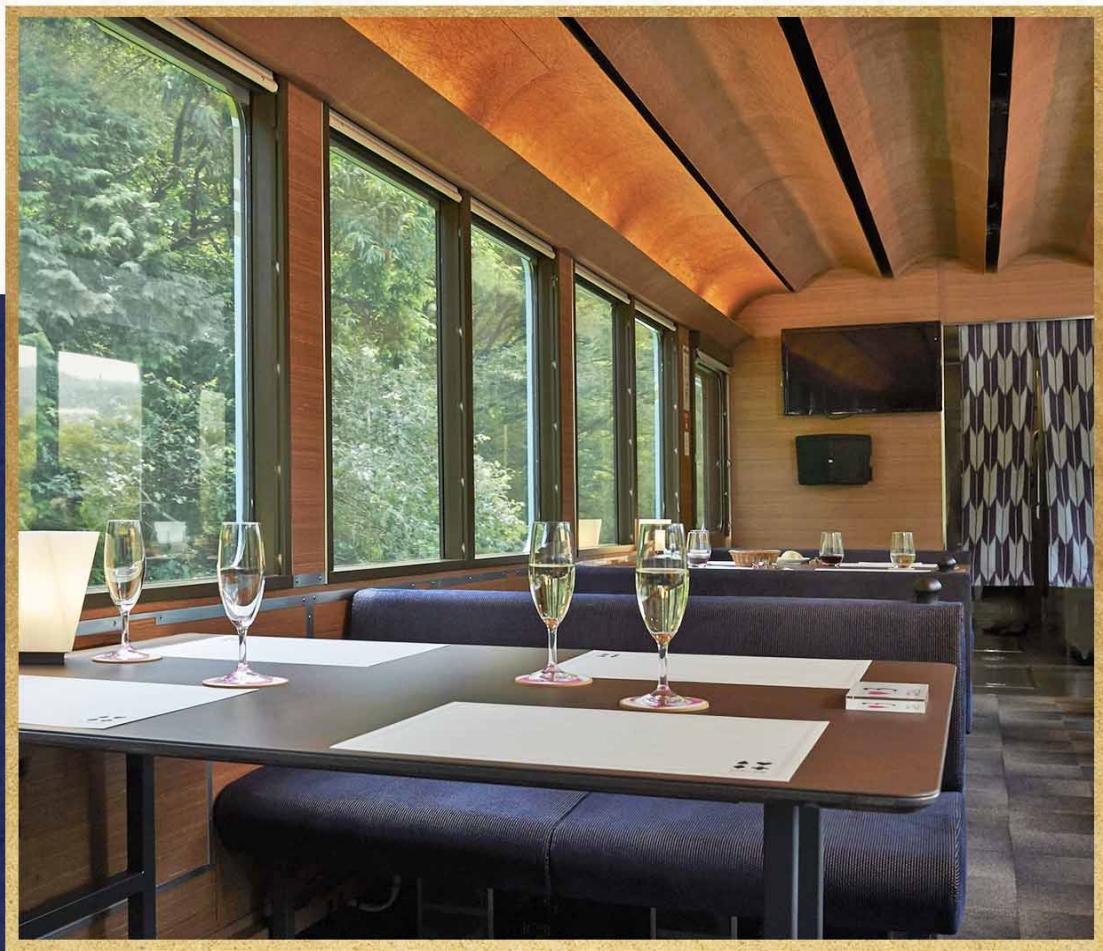


—  
日

J A P A N

本  
—



# 關東 · 森繪雙列車七日

清澄上高地 · 至福紛彩如織 · 六文錢戰國列車



## 滿喫秩父・至福52列車

### 秩父紛彩如織

西武鐵道集結各界專家，打造觀光美食列車「52席的至福」，力邀建築巨擘隈研吾操刀，以秩父四季為車廂彩繪設計靈感，春日芝櫻、夏日山綠、秋日紅葉、冬日冰柱，伴旅人遨遊季節風光。

### 至福藝術美饌

沿途欣賞秩父景緻時，更能品味頂尖主廚監修，以道地食材為中心烹調的精緻美饌，沉醉色香味俱全的纖細佳餚。主打儀式感與限定感的新形態旅行，讓您悠享獨特、優雅的旅途時光！

### 特別說明

1. 餐車座位為限量席次，故本團名額有限，請盡早報名。
2. 餐點為固定菜單，如貴賓有忌食或對特殊食材過敏，恕無法提供對應餐食，敬請知悉。

貼心提醒：

- (1) 餐單隨季節調整菜色，圖片僅供參考。
- (2) 若客滿或休息，將安排其他體驗，敬請知悉。



## 戰國風雲錄・六文錢觀光列車

戰國至江戶時代的真田氏武家，發跡於長野縣，當地觀光列車便以真田氏的家徽「六文錢」，打造風格搶眼的六文錢觀光列車。以深紅色的亮眼車廂，引領旅人踏上戰國古風情懷。

### 列車御膳

一邊欣賞窗外風光，一邊享用精緻小巧的餐盒。餐點採用美味清新的當地食材，蘊藏日本農家職人耕耘孕育的四季旬味。

### 特別說明

餐點隨季節調整，如貴賓有忌食或對特殊食材過敏，恕無法提供對應餐食，敬請知悉。



## Lumiere Winery · 酒香馥郁

### 極致芳醇 · 山梨葡萄酒

山梨縣為日本首屈一指的葡萄酒釀造地，日照時間長、雨量少，適合栽種色澤和糖度皆品質穩定的葡萄。甲州葡萄等特有品種，經職人巧手與先進技術，蛻變成酒體渾厚、風味透澈，飄蕩果實香氣的極上佳釀。

### 微醺時光 · 酒莊品酌

造訪百年酒莊，參觀日式農園、採用頂尖技術的釀造棟、古老懷舊的石藏發酵槽、傳承歷史的地下酒窖，一探釀酒祕辛。特別安排品吟香醇美酒，感受細膩果香在舌尖上輕盈跳躍，優雅滋味寵愛味蕾。

### 典爵風尚 · 法式饗宴

沉醉在日光傾瀉的高雅餐廳，葡萄田、南阿爾卑斯連綿山巒，攜手勾勒清幽景緻，邀請旅人悠享田園靜好光景。嚴選鮮美肉品等山梨道地食材，編織季節佳餚，為貴賓獻上洗鍊高雅的酒莊法式饗宴。

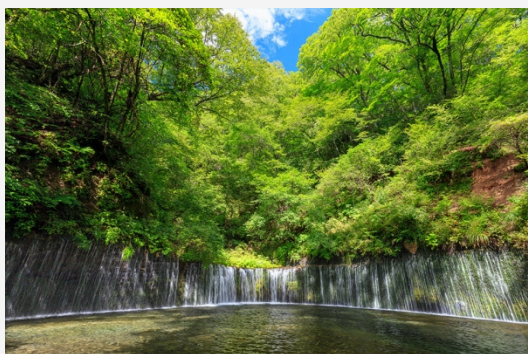
貼心提醒：若客滿或休息，將安排其他體驗，敬請知悉。

# 關東山水・森繪物語

蔚藍天空、碧綠湖泊  
翠綠色彩的山脈  
勾勒唯美的森林詩篇

## 日本阿爾卑斯・上高地

暢遊上高地名景「河童橋」與「大正池」，  
高岳遠景、清麗池畔，讓身心煥然一新。



## 渲影林色・白絲瀑布

細緻水流沿岩壁流瀉而下，宛若柔滑白絲細裙，輕緩渲染輕井澤的山林水色。

## 江戶悠情・豐洲千客萬來

彷彿江戶時代的綿延古舍，打造三層樓的美食商店街，進駐70多間店鋪，邀您品嚐美味。

貼心提醒：若客滿或休息，將安排其他體驗，敬請知悉。





## 依偎夜色 · 枕寐雅宿

夜幕悄然低垂，枕臥溫婉雍容國度，  
尊雅夢宿寵愛貴賓，為奢靜假期譜寫韻曲。

### 夢奢芳華 · 輕井澤英迪格 Indigo Hotel

遠離城市喧囂的寧謐美宿，迷人氛圍、鄉謠情調、寧靜自然，為和洋折衷的奢雅空間渲染魅力，演繹輕井澤小鎮獨有的藝術氣息與人文風情（貴賓可自行加價，尊享飯店Spa服務，如需預約請洽專員。）

### 暖心癒所 · 箱根小涌園

2023年重新開業的暖心癒所，旅客可以免費享受開闊泳池，以及檜木打造的「森之湯」露天風呂，堆砌上品和式悠韻。遠眺箱根外輪山林庭園之趣，撫慰身心。

### 心癒美湖 · 上諏訪溫泉親湯

飄蕩歷史風韻的諏訪街區，滿溢和式美學的寧謐雅宿。大浴場以花磚堆砌高雅氛圍，流量豐沛的源泉撫慰身心。安排入住湖側客室，靜享療癒時光。

親湯房型	加價升等金額
湖側客房	標準房型+NT.0元/每人
5樓湖景客房（含私人風呂）	+NT.2000元/每人
6樓湖景客房（含私人風呂）	+NT.2700元/每人
7樓頂樓湖景套房（含私人風呂）	+NT.3550元/每人

貼心提醒：若客滿或休息，將安排其他飯店，敬請知悉。

## 精饌滿喫 · 感動味蕾



### 精選肉品 · 本格燒肉

入席曾經榮獲「肉類冠軍錦標賽」的冠軍店面，細品恰到好處的燒烤肉品，香氣佈滿鼻間與唇齒，至福風味撫慰味蕾。



### 旬彩御膳 · 溫泉飯店會席料理

以精緻料理表現四季旬彩，滿桌的豐盛精巧令人食不暇給。細細品味和式細膩美學，讓感官因佳餚而柔軟。

貼心提醒：若客滿或休息，將精選其他特色料理，敬請知悉。

## 景點距離參考

羽田機場 - 東京 18Km

東京 - 箱根 97Km

箱根 - 富士河口湖 59Km

富士河口湖 - 山中湖 16Km

山中湖 - 山梨 50Km

山梨 - 諏訪 93Km

諏訪 - 上高地 72Km

上高地 - 戶倉 86Km

戶倉 - 長野 23Km

長野++輕井澤 (六文錢列車) 約2hrs

輕井澤 - 秩父 89Km

秩父++東京 (至福列車)

約2hrs20mins

東京 - 羽田機場 18Km

行車總公里數 約621 Km



— 遊覽車 — 列車 ▲ 山岳 ● 景點城市



參考航班

長榮航空

### 去程航班

BR192 TSA/HND 松山/東京羽田 07:45/11:45

飛行時數 3小時

### 回程航班

BR191 HND/TSA 東京羽田/松山 12:40/15:05

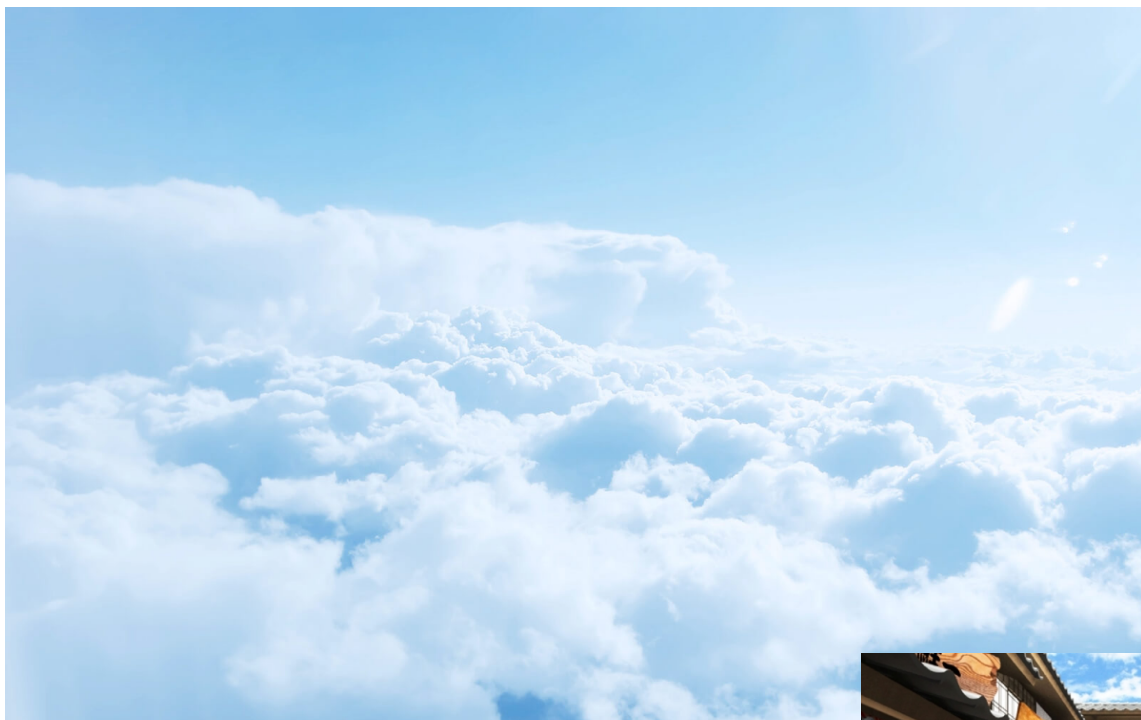
飛行時數 3小時25分

(以上為參考資訊，實際航班時間及轉機點以說明會資料為最終確認。)



# DAY 1

## 台北/東京\*羽田機場、豐洲千客萬來\* - 箱根



### 歌詠日本的細膩情懷

春櫻芬芳、夏綠清新、秋楓寫意、冬雪絢麗，四季情緒輕盈妝點日出之國，激起心中漣漪。靜心感受和式雅緻風尚，品吟日本獨有的侘寂美學，珍重旅途中的一期一會。



### 豐洲千客萬來

2024嶄新開幕的▲豐洲千客萬來，模仿江戶時代的綿延古舍，打造三層樓美食商店街。商場進駐約70間店鋪：(1)一樓：各式美食小點。(2)二樓：百年水產店「漁火」。(3)三樓：壽司、海鮮等。



早餐：飛機上

午餐：自由活動時光，本餐敬請自理

晚餐：飯店季節旬彩御膳 或 飯店自助百匯



【確認入住】箱根小涌園



【貼心提醒】本公司盡量忠於原行程，若遇交通、氣候、飯店地點等因素影響，仍保有行程順序調整之權利。

# DAY 2 箱根\*雕刻之森美術館\* - 富士河口湖\*大石公園、天上山纜車\* - 山中湖 ( 或山梨 )



## 箱根雕刻之森美術館

面積70,000 平方公尺的★箱根雕刻之森美術館，以天然開闊的山巒為背景。上百件來自海內外大師的雕塑作品，分布在園區各處。走訪畢加索館、鴻運交響雕塑，愜意漫遊文藝之森，與藝術翩然共舞。

## 大石公園

毗鄰河口湖北岸的▲大石公園，如同季節迴廊，四時綻放不同的美麗花彩。一眺富士巍峨壯影，湖岸洋溢寧靜的氣氛，明麗的花卉齊放，空靈而富麗的畫面，演繹大自然柔美而纏綿的溫情呢喃。



## 河口湖天上山纜車

文學名家太宰治造訪河口湖時，寫下小說〈喀嚟喀嚟山〉。乘坐★河口湖天上山纜車，登上標高1075公尺的展望台，〈喀嚟喀嚟山〉的狸貓和兔子迎接旅人到來，邀您領略富士山與河口湖如詩般的澄淨絕景。



早餐：飯店內享用  
午餐：本格日式燒肉  
晚餐：飯店季節旬彩御膳 或 飯店自助百匯



【確認入住】山中湖萬豪飯店



【團費包含】★箱根雕刻之森美術館、★河口湖天上山纜車。



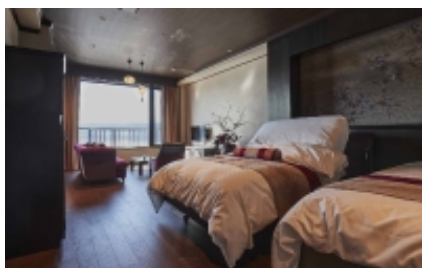
### 葡萄酒莊 Lumiere Winery

山梨縣是日本葡萄酒發祥地，內陸氣候適於栽植葡萄。造訪★Lumiere Winery，參觀日本式農園、採用最新技術的釀造棟、古老懷舊的石藏發酵槽、傳承歷史的地下酒窖，更能★品吟芳醇美酒。



### 酒莊法式饗宴

以鮮嫩多汁的極上和牛為首，精選山梨食材烹調季節美饌，為貴賓獻上洗鍊高雅的★酒莊法式饗宴。休憩於光影流動的開放空間，靜賞葡萄田與南阿爾卑斯連綿山巒，悠享無與倫比的美好食藝。



### 上諏訪溫泉親湯 | 5樓湖景客房

(1)客房面積：55平方公尺。(2)房間內即可欣賞諏訪湖。(3)房間內含私人風呂，與唯美湖景為鄰，療癒身心。



### 上諏訪溫泉親湯 | 6樓湖景客房

(1)客房面積：75平方公尺。(2)房間內即可欣賞諏訪湖。(3)房間內含私人風呂，與唯美湖景為鄰，療癒身心。



### 上諏訪溫泉親湯 | 7樓頂樓湖景客房

(1)客房面積：80平方公尺。(2)房間內即可欣賞諏訪湖。(3)房間設有視野最佳的私人風呂，眺望唯美湖景，尊享療癒暖泉與唯美湖景，感受美好星夜。



早餐：飯店內享用  
午餐：酒莊法式饗宴  
晚餐：飯店季節旬彩御膳 或 飯店自助百匯



【確認入住】上諏訪溫泉 親湯湖側客房，不須加價。  
5樓客房(2間) · 加價NT.2000/每人。  
6樓客房(3間) · 加價NT.2700/每人。  
頂樓客房(2間) · 加價NT.3550/每人。



【團費包含】★葡萄酒莊Lumiere Winery (含品酒、法式饗宴)。



### 上高地

日本敬稱為「神之故鄉」的▲上高地，海拔約1,500公尺，四周由燒岳、穗高連峰等知名山巒所環繞，也常比喻為日本的「阿爾卑斯山聖地」。山岳溪水峰迴，野鳥啁啾歌唱，讓人忘卻時間的流逝。

### 上高地 | 河童橋

上高地最具象徵性的名景，莫過於梓川上的木吊橋▲河童橋。橋身造型與壯麗山景巧妙融合，可以眺望遠方穗高岳、明神岳等3000公尺高山。作家芥川龍之介來此獲得靈感，創作《河童》小說名著。



### 上高地 | 大正池

1915年燒岳發生火山噴發，岩漿泥流阻斷梓川，進而形成▲大正池。每當晴朗日麗，森綠蒼勁的燒岳、穗高連峰，以及挺拔的枯樹，倒映於清澈的湖面上，堪稱是上高地最經典的絕世仙景。



早餐：飯店內享用

午餐：上高地精選美食

晚餐：飯店季節旬彩御膳 或 飯店自助百匯



【確認入住】戶倉溫泉 笹屋飯店



### 善光寺

「無論再遠，一生要去▲善光寺參拜一次」這句話足以顯見，這座寺院在日本人心中的地位。走進宏偉的山門，來到歷史橫跨1,400年的信仰中心，傾聽「牛牽引老婦人來到善光寺」的傳說。

### 六文錢觀光列車

戰國時代真田氏的家徽稱為「六文錢」，成為★六文錢觀光列車的設計核心。以深紅色的亮眼車廂，搭配溫潤的木質裝潢，打造戰國懷舊風情，引領旅人奔馳在信州大地，領略沿途迤邐的風光。



### 自費項目推薦：輕井澤英迪格

貴賓可自行加價尊享泰國Spa品牌Harnn，如需體驗請於報名時告知。(1)英迪格嚴選按摩：¥29,900，按摩75分+藥草球15分。(2)泰式藥草按摩：¥27,700，90分。(3)泰式精油按摩：¥27,700，90分。孕婦或高血壓者請事先通知。



早餐：飯店內享用  
午餐：六文錢列車御膳  
晚餐：飯店義式薪火美饌



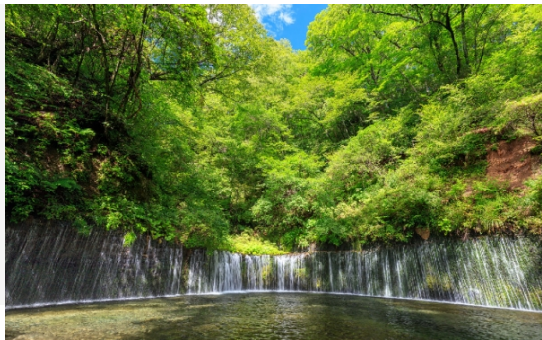
【確認入住】輕井澤英迪格飯店 Hotel Indigo



【團費包含】★六文錢觀光列車。

# DAY 6

## 輕井澤\*白絲瀑布\* - 秩父\*長瀨岩疊遊船\* + + 至福52列車 + + 東京



### 輕井澤 | 白絲瀑布

日本各地有多座▲白絲瀑布，數百道細緻水流沿岩壁流瀉而下，狀似柔滑白絲編織成的輕盈簾幕，涼爽氣息瀰漫，宛若隱世仙境。長野縣白絲瀑布湧出6年前的地下水，澄澈清透，渲染輕井澤的山林水色。

### 長瀨岩疊遊船

埼玉縣秩父市的特殊地質景觀▲長瀨岩疊，是大規模地殼變動所形成的巨大岩壁，又稱「地球之窗」。乘坐★遊船溯溪，飽覽荒川兩側的奇岩絕壁風光，吟詠大自然藝術的雄偉壯麗。



### 至福52列車

西武鐵道力邀建築巨擘隈研吾，打造觀光美食列車★至福52，為旅人帶來至高無上的幸福感。沿途欣賞秩父紛彩如織的季節風光，品嚐頂尖主廚監修，以道地食材烹調的藝術美饌，慢享好時光。



早餐：飯店內享用  
午餐：輕井澤風味料理  
晚餐：至福52列車美饌



【確認入住】新宿Groove Hotel



【團費包含】★至福52列車、★長瀨岩疊遊船

# DAY 7 東京\*羽田機場\*/台北



## 分享您的旅行感動

【旅遊BLOG+ 長期徵文中】快樂的珍貴記憶，滿載著異國情感和影像，透過您的雙手，記錄下這感人的回憶；無論是感動的時刻、甜蜜的氛圍、或是購物祕笈，歡迎您！與我們分享！



早餐：飯店內享用  
午餐：飛機上











## 團費與訂金說明 (團費金額與優惠方案，請洽詢您的旅遊專員)

1. 費用包含：全程機票、食(自理餐除外)、住宿、行程中安排之入內參觀景點門票、全程導遊司機領隊服務費、機場稅、燃油費。
2. 費用不包括：機場來回接送、護照或其他旅遊證件辦理費、旅行袋、私人費用等。
3. 訂金NT. 20,000 元。(若寒暑假和農曆春節期間出發，訂金為NT. 40,000 元)
4. 本公司提供高於法規的投保金額：4200萬履約責任保險，團體行程天數中 500萬旅遊契約責任險、20萬意外傷害醫療險。
5. 保留團位後請於三天內繳交訂金，如遇團體額滿或限期開票，請於隔日繳交訂金，始完成報名手續。尾款請於出發前10日或航空公司通知開票日前繳清。
6. 提醒您：當您繳付訂金即表示旅遊契約產生效力，本公司將依各協力商之要求，為您預付此趟旅程的旅館餐廳或機票等費用。若您因故取消，本公司將依「國外旅遊定型化契約書」之相關條款或估算已實付的費用，向您收取超支費用或退回剩餘訂金。多數外籍航空公司一經開立機票，旅客需付全額票款，且不接受調整名單。
7. 行程(交通、餐食、飯店、每日行程內容)皆為事先安排，若旅客臨時在國外通知無法參加，視同放棄行程，無法退費。

## 餐食、文化說明

1. 日本飲食文化：日本和食以少油、清淡為主要特色，「生冷類型」的料理亦是日本常見的飲食型態，和台灣熟食文化相當不同，敬請知悉。
2. 日本素食模式：日本素食者「可食用蔥、薑、蒜、奶、蛋、排骨和柴魚熬煮的湯品」，請台灣素食者務必事先了解日本素食的差異。因此加利利旅遊的日本團，僅提供日本素食模式，其他素食類型恕無法配合，同時建議貴賓自備習慣的素食品，以備不時之需。
3. 特殊餐食務必主動告知：貴賓請於報名時主動告知旅遊專員您的特殊餐食需求(例如不吃生食、不吃海鮮、不吃牛羊、不吃鴨鵝、不吃動物內臟等)，我們將盡力協助，但無法保證皆可調整。最晚務必在出發前30天，主動告知業務專員。若逾期通知，日本餐廳每一項修改，將收取修改服務費3,000日圓。
4. 日本鐵道餐食和日本部分餐廳，不接受個人因素調整菜色：加利利嚴選日本合作廠商，為維護用餐水準，以及雙方長期合作之友好關係，將依日方規範，鐵道餐食和部分餐廳不接受個人因素調整菜色(調整菜色將造成日方困擾，甚至不再接待旅遊團)。
5. 飛機上特殊餐食提醒：請在起飛前14天，主動告知業務專員。若逾期告知，航空公司可能無法更改。
6. 個人客製化餐食建議：若貴賓的特殊餐食需求較多，歡迎邀請親朋好友，自行組一團旅遊。

## 行程、交通說明

1. 行程景點順序、航空公司、飯店和餐廳之確認，本公司盡量忠於原行程。若遇交通、氣候、住宿地點等因素影響，公司保有調整之權利。若有異動，將由旅遊專員提早通知，且依行前說明會資料為準。
2. 日本交通：搭車時請全程繫上安全帶。日本國土交通省2012年頒布，司機每日行車時間不得超過10小時(從車庫發車時間開始計算)，以防止疲勞駕駛所衍生的交通事件。
3. 日本泡湯文化：身上有刺青者，請準備可遮住刺青的「防水膚色貼布」，以避免受工作人員攔阻而無法進入浴場。
4. 景點、飯店和餐食照片，皆為專業攝影師拍攝，實景會隨時節、拍照角度或官方調整而有所不同，敬請知悉。
5. 本公司將贈送每位貴賓出國期間之免費網路(規格為網卡或Wi-Fi機，恕不挑選)。歸國後請依領隊指示隨團歸還，機器或配件若遺失、損壞或逾期歸還，須照價賠償或繳交逾期費。

## 飯店說明

1. 貴賓若單人報名，但團體最後確認時，仍無法安排2人一室，則需補單人房差(房型以單人房為主)，因為公司安排的飯店「質與價」皆高於市場許多，故無法將差價分攤在其他客人身上，在「使用者付費」的理念下需自付差價。
2. 飯店洋式房型皆為兩張床，少有一張大床(一大床Double房型，有時會比標準房Twin小。若不能接受，建議選用標準房)。如有需要可需求大床房型，但無法保證一定會有，需以當天入住情形及飯店調整狀況為主。
3. 報名3人同房時，床型為加床模式且以沙發床或行軍床為主，房型與雙人標準房相同，恕無法指定房型。若不能接受，則建議再找一位朋友同行，兩人一室最理想。
4. 飯店房型恕無法指定連通房，或是同一家人的房間都在隔壁或附近，敬請知悉(導遊進飯店拿到房號後，會盡力協助，但無法保證)

## 護照說明

- ◎持中華民國護照貴賓務必確認(需有身份證號碼)，進出日本免簽證，但請確認有效期，從出發日算起，需滿6個月以上。
- ◎持第三國護照身份入出國需注意：
  1. 如持外國護照入境台灣，請於出境台灣時攜帶同一本護照與下一次離開台灣的機票。
  2. 且第三國護照內一定要附上「有效出境之黃單」。