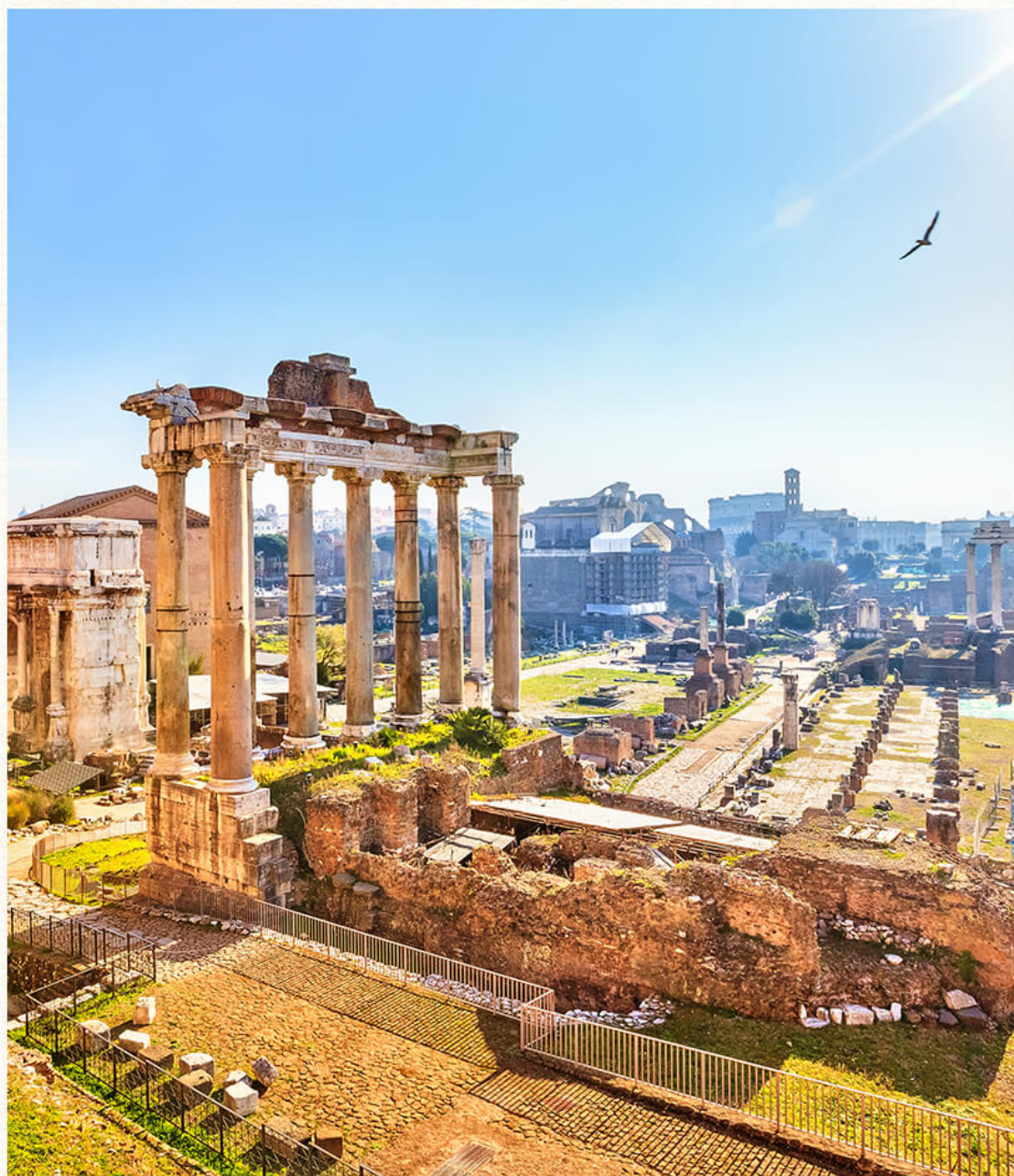


# 義大利浪漫鐵道14日

Venezia · Firenze · Roma



心嚮摩登米蘭·自駕遊羅馬·海戀卡布里島

G A L I L E E T O U R S



GalileeTours  
加利利旅行社

台北(02)2717-3188 · 新竹(03)578-5555 · 台中(04)2369-2288 · 高雄(07)586-9355



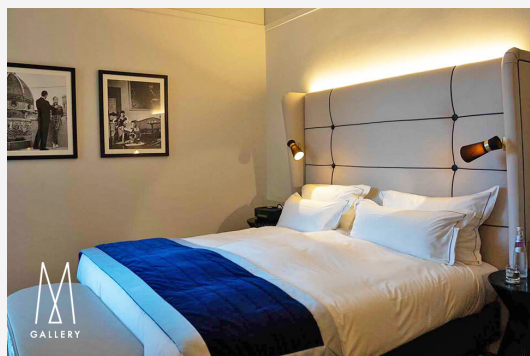
# 百年淬鍊 低奢殿堂精品飯店

貼心提醒：若客滿或休息，將安排其他飯店，敬請知悉。

## 水都威尼斯・島上飯店連泊

下榻唯美的威尼斯，悠遊水都風光，漫遊聖馬可廣場、聖馬可教堂、道奇宮、精品大街等。

- (1) 4星Hotel Ca'dei Conti
- (2) 4星Hotel Saturnia & International Venezia
- (3) 4星Hotel Kette



## 藝都佛羅倫斯・古城區連泊

沉醉文藝復興的古典搖籃，夢宿古城中心，輕鬆走訪聖母百花大教堂、共和廣場、老橋、烏菲茲美術館、精品街。

- (1) 4星Hotel Cerretani
- (2) 4星Hotel Brunelleschi
- (3) 4星Grand Hotel Cavour
- (4) 4星Mercure Firenze Centro
- (5) 4星Hotel Rivoli Boutique
- (6) 4星25hours Hotel Florence Piazza San Paolino
- (7) 4星FH55 Hotel Calzaiuoli
- (8) 4星Grand Hotel Baglioni

## 首都羅馬・典雅之夜連泊

漫步時尚羅馬大街、距離地鐵站的幾步之遙，縱情在華麗而古樸的夢鄉。

- (1) 4星Best Western Hotel Royal Santina
- (2) 4星Starhotels Metropole





## 義國權威食譜 地中海陽光精緻佐味

貼心提醒：

- (1)若客滿或休息等情況，將調整為其他精選料理，詳如行前說明會資料所載。
- (2)照片為專業攝影師拍攝，擺盤、食材及菜色依季節調整，請以餐廳現場提供為準。

### 義大利權威 紅蝦美食評鑑Gambero Rosso

紅蝦評鑑1986年創立，對餐廳和美酒進行嚴格評分，且不接受付費刊登，在義大利餐飲界享有崇高聲望，更是饕客心目中的美食指南。

### 名酒評鑑 奇揚地紅酒Chianti Classico DOCG

黑公雞昂首鳴啼的美酒標章，是品酒專家的夢幻逸品，邀您品味奇揚地紅酒，感受味蕾與酒香的火花。

### 佛羅倫斯 一公斤丁骨牛排

享譽全球的佛羅倫斯牛排，厚度紮實並帶著燒烤香氣，特別安排2人同享一公斤丁骨牛排，享受連骨帶肉的豪邁滋味。

### 美食聖典・米其林一星

榮獲米其林指南肯定的頂級餐饌，開啟美食愛好者的味蕾旅程，華麗的味覺感動，就在義大利展開。

### 世界前10大・花神咖啡館下午茶

徜徉在名人雅士雲集的花神咖啡館，細品義式下午茶，靜賞300多年來的華麗歲月，置身「世界10大最美咖啡館」之中。





## 見證世界遺產 穿梭1000年奇蹟

貼心提醒：若客滿或休息，將安排其他體驗，敬請知悉。

### 自駕遊羅馬．雙人電動膠囊車

加利利突破市場，創新安排電動車，輕鬆穿梭羅馬街道，愜意暢玩各大知名景點，澈底解放您的雙腳。

### 奇蹟廣場．比薩斜塔

義大利最知名的塔樓，白色大理石外觀令人深刻難忘。高塔為什麼始終傾斜，等您前來解謎。

### 托斯卡納山城．聖吉米亞諾

古雅的塔樓、石砌的老屋、中世紀的廣場，座落於托斯卡納一隅，縱情漫步彷彿回到12世紀繁榮歲月。

### 震撼歷史．龐貝遺址

西元79年火山爆發，摧毀了龐貝的輝煌盛世，如今遺址重見天日，古老的神殿、浴場、競技場等，大展昔日輝煌。

### 羅馬假期．深度梵蒂岡

萬神殿、競技場、西班牙廣場.....讓人感佩「羅馬不是一天造成的」。參觀梵蒂岡博物館，讚嘆藝術與建築的結晶。





## 景點距離參考

米蘭++佛羅倫斯 (高速火車) 約2hrs

佛羅倫斯 - 比薩 88Km

比薩 - 聖吉米亞諾 80Km

聖吉米亞諾 - 佛羅倫斯 60Km

佛羅倫斯++拿坡里 (高速火車) 約3hrs

拿坡里 - 龐貝 25Km

龐貝 - 拿坡里 25Km

拿坡里++卡布里島 (水翼船) 約40mins

卡布里島++蘇連多 (水翼船) 約20mins

蘇連多 - 阿瑪菲 32Km

阿瑪菲 - 蘇連多 32Km

蘇連多 - 拿坡里 50Km

拿坡里++羅馬 (高速火車)

約1hr20mins

羅馬++威尼斯 (高速火車) 約4hrs

威尼斯++米蘭 (高速火車)

約2hrs30mins

行車總公里數 約392 Km

◎ 首都

● 景點城市

— 遊覽車

- - 飛機

- - 水翼船

- - 高速火車



參考航班

長榮航空

### 去程航班

BR095 TPE/MXP 台北/米蘭 23:45/07:35+1日

飛行時數 14小時35分直飛

### 回程航班

BR096 MXP/TPE 米蘭/台北 11:15/06:05+1日

飛行時數 12小時10分直飛

(以上為參考資訊，實際航班時間及轉機點以說明會資料為最終確認。)

# DAY 1 台北/米蘭\*長榮直飛\*



## 義大利鐵道團・貼心提醒

(1)鐵道團輕鬆悠閒，在大城市之間透過高鐵接駁，深度融入義大利人的日常生活。(2)搭乘高鐵時，加利利將另外派車搬運大型行李。(3)高鐵車廂設有廁所，不用擔心臨時需要如廁的問題。



## 邂逅浪漫國度

美好的旅程即將實現，開啟這一趟期待已久的旅行。童話般的美麗夢境，引領你走向最愜意、最悸動的夢幻國度。



【貼心提醒】本公司盡量忠於原行程，若遇交通、氣候、飯店地點等因素影響，仍保有行程順序調整之權利。



# DAY 2 米蘭++高速火車++佛羅倫斯\*連泊第1晚\*



09:00  
高速火車  
2hrs

12:00  
配合火車午餐自理

13:00  
佛羅倫斯  
2hrs

18:30  
晚餐



## 義大利高速火車・ITALO/Trenitalia

歐洲鐵路網綿密，是當地人「出國」最優先考慮的交通工具。我們將視時刻表和行程流暢度，為您安排★ITALO法拉利時尚高鐵或★Trenitalia義鐵高速火車。（倘若全程ITALO或全程義鐵，懇請見諒）



## 佛羅倫斯 Firenze

歐洲史上文藝復興運動發源地，旅人一生終須朝聖的藝都。▲聖母百花教堂救贖昨日的歲月，洗禮堂的▲天堂之門堪稱巧奪天工，而▲雕刻廣場上的大衛像，俯望著旅人匆忙的心情。



早餐：飛機上  
午餐：配合火車時間，本餐敬請自理  
晚餐：義式風味餐+精選美酒



4星老城區Hotel Cerretani或Hotel Brunelleschi或Grand Hotel Cavour或Mercure Firenze或Hotel Rivoli Boutique或25hours Hotel Florence Piazza San Paolino或FH55 Hotel Calzaiuoli或Grand Hotel Baglioni或同等級（老城區飯店若客滿，將改住新城區並退房價差）



【團費包含】★義大利高速火車。

# DAY 3

## 佛羅倫斯 - 比薩 - 聖吉米亞諾 - 佛羅倫斯\*連泊第2晚\*



09:00  
飯店出發



10:00  
比薩  
1hr



12:00  
午餐



15:00  
聖吉米亞諾  
1hr30mins



19:00  
晚餐



### 比薩 Pisa

搭乘★比薩接駁車，向奇蹟廣場草悠悠前進，欣賞▲比薩斜塔、白色優雅的▲主教堂、▲洗禮堂等。回想八百年前的歲月，主教堂的雄偉姿影，可想中世紀時期比薩於地中海西區的霸主地位！



### 聖吉米亞諾 San Gimignano

古老山城▲聖吉米亞諾曾經豐饒富庶、高塔林立，享有「中世紀曼哈頓」美名。穿過▲聖喬凡尼門，沿石板小徑至水井廣場，在▲主教堂廣場仰望，一切豁然開朗。



早餐：飯店內自助式  
午餐：比薩風味料理+自選飲料  
晚餐：一公斤牛排風味餐（2人1份）+精選美酒



4星老城區Hotel Cerretani或Hotel Brunelleschi或Grand Hotel Cavour或Mercure Firenze或Hotel Rivoli Boutique或25hours Hotel Florence Piazza San Paolino或FH55 Hotel Calzaiuoli或Grand Hotel Baglioni或同等級（老城區飯店若客滿，將改住新城區並退房價差）



【團費包含】★比薩接駁車。



# DAY 4

## 佛羅倫斯\*烏菲茲美術館、半日自由活動、連泊第3晚\*



08:30  
佛羅倫斯  
1hr

09:30  
烏菲茲美術館  
1hr30mins

12:00  
午餐

14:00  
自由活動  
4hrs

19:00  
自由活動晚餐自理



### 佛羅倫斯 Firenze

歐洲史上文藝復興運動發源地，旅人一生終須朝聖的藝都。▲聖母百花教堂救贖昨日的歲月，洗禮堂的▲天堂之門堪稱巧奪天工，而▲雕刻廣場上的大衛像，俯望著旅人匆忙的心情。

### 佛羅倫斯·烏菲茲美術館 Galleria degli Uffizi

安排參觀★烏菲茲美術館，由★專業中文導遊帶您走進藝術堂奧，細嚐達文西、米開朗基羅、拉斐爾大師的藝術真跡，見證波提切利筆下女神維納斯的誕生，您將薰陶於文藝復興的浪漫。



### 佛羅倫斯·自由活動 Free Time of Firenze

空氣洋溢著藝術氛圍，文藝復興彷彿才再次展開，建築、雕塑優雅地展現自己的藝術身段，時時刻刻感動著我們；蒞臨▲佛羅倫斯，就像走進一首詩當中，你我都是裡面最美的詩句。



早餐：飯店內自助式  
午餐：中式七菜一湯  
晚餐：自由活動時光，本餐敬請自理



4星老城區Hotel Cerretani或Hotel Brunelleschi或Grand Hotel Cavour或Mercure Firenze或Hotel Rivoli Boutique或25hours Hotel Florence Piazza San Paolino或FH55 Hotel Calzaiuoli或Grand Hotel Baglioni或同等級（老城區飯店若客滿，將改住新城區並退房價差）



【團費包含】★烏菲茲美術館（專業中文導遊，若遇周一休館，則改前日參觀）。

# DAY 5

## 佛羅倫斯++高速火車++拿坡里 - 龐貝 - 拿坡里



08:30  
高速火車  
3hrs

12:30  
午餐

14:00  
龐貝  
1hr30mins

19:00  
晚餐



### 義大利高速火車・ITALO/Trenitalia

歐洲鐵路網綿密，是當地人「出國」最優先考慮的交通工具。我們將視時刻表和行程流暢度，為您安排★ITALO法拉利時尚高鐵或★Trenitalia義鐵高速火車。(倘若全程ITALO或全程義鐵，懇請見諒)



### 龐貝 Pompeii

西元79年維蘇威火山爆發，火山岩灰掩埋★龐貝城。縱身於千年古蹟中，持★專業執照的中文導遊帶您領略龐貝人智慧，遙望高聳的維蘇威火山，伴隨白雲藍天的景緻萬千，感動頓時浮現心頭。



早餐：飯店內自助式  
午餐：龐貝炸海鮮風味餐+自選飲料  
晚餐：拿坡里風味餐+精選美酒



4星Starhotels Terminus或Grand Hotel Santa Lucia或Royal Contienetal或同等級



【團費包含】★義大利高速火車、★龐貝(專業中文導遊)。



# DAY 6

## 拿坡里++水翼船++卡布里島\*藍洞\*++水翼船++蘇連多-阿瑪菲海岸-蘇連多-拿坡里



09:00  
水翼船  
40mins

10:15  
卡布里島  
2hrs30mins

12:00  
自由活動午餐自理

13:30  
水翼船  
40mins

16:00  
阿瑪菲海岸  
30mins

17:00  
蘇連多  
30mins

19:30  
晚餐



### 卡布里島 Capri

登上卡布里島，搭乘★接駁纜車前往浪漫祕境，跟著★專業導遊徜徉海天一色，見證絕美動人的蜜月聖地（若天候因素水翼船停駛、無法登島，將改成拿坡里王宮或拿坡里考古博物館）



### 卡布里島·藍洞 Grotta Azzura

前往★藍洞探險，被譽為世界七大奇景之一，經過陽光照射，洞內海水透出不思議的晶藍色。換乘小船，4至6人一組，委身進入洞內，體驗和欣賞光影的魔術，身臨如夢似幻的湛藍洞天。



### 藍洞之旅·貼心提醒 Notice

(1)藍洞易受天候海況影響，體驗時間視實際狀況而定。(2)若天候海況不佳取消藍洞體驗，將改環島遊船或登山纜椅，邂逅地中海風光。(3)若仍遇環島遊船和登山纜椅關閉，由專業導遊調整，懇請見諒。



### 蘇連多 Sorrento

陡峭山勢映襯著蔚藍的地中海，▲蘇連多是羅馬王公貴族最鍾愛的渡假勝地，更是義大利民謠《歸來吧！蘇連多》、《聖塔露西亞》、《我的太陽》等名曲的發祥地。



### 阿瑪菲海岸 Costiera Amalfitana

白色別墅和浪花拍岸襯托南義特有風光，這裡曾是中世紀強盛的海上王國，沒落後更有一股神祕氣氛。搭乘★阿瑪菲海岸專車，慢行崎嶇蜿蜒的公路，欣賞峭壁與奇岩怪石，投入碧海藍天的擁抱。



早餐：飯店內自助式  
午餐：自由活動時光，本餐敬請自理  
晚餐：紅蝦評鑑料理+自選飲料



4星Starhotels Terminus或Grand Hotel Santa Lucia或Royal Contienetal或同等級



【團費包含】★卡布里島（水翼船、接駁纜車、專業導遊、藍洞）、★阿瑪菲海岸專車。

# DAY 7

## 拿坡里++高速火車++羅馬\*市區觀光、自由活動、連泊第1晚\*



09:00  
高速火車  
1hr20mins

10:30  
羅馬  
1hr30mins

12:00  
午餐

15:30  
自由活動  
3hrs

18:30  
晚餐



### 義大利高速火車・ITALO/Trenitalia

歐洲鐵路網綿密，是當地人「出國」最優先考慮的交通工具。我們將視時刻表和行程流暢度，為您安排★ITALO法拉利時尚高鐵或★Trenitalia義鐵高速火車。（倘若全程ITALO或全程義鐵，懇請見諒）



### 羅馬・市區觀光 Roma City Tour

首都寸土俯拾，即是亙古風華，米開朗基羅讚美▲萬神殿為「天使之光」，在▲許願池許下重遊心願，▲西班牙廣場精品齊聚，貝里尼巨作▲破船噴泉，順著▲西班牙台階仰望肅立的▲聖三一教堂。



### 羅馬・自由活動 Free Time of Roma

恣意穿梭精品名店，親臨《羅馬假期》場景，遊賞美麗街景以及著名貝爾尼尼設計的破船噴泉，把握自由購物的機會，或再嚐一杯道地的義式Espresso，就是要把義大利的濃情滋味打包回府！



### 羅馬競技場 Colosseo

瞻仰榮光的▲羅馬競技場，於西元72~82年間完竣，成就古羅馬建築之威儀，最高可容納8萬觀眾。遙想當年驍勇善戰的神鬼戰士，在此奮戰到最後一刻，喉間已壓抑不住的震撼，瞬時直湧而上！



早餐：飯店內自助式  
午餐：拉齊奧風味料理+自選飲料  
晚餐：龍蝦義大利麵風味餐+精選美酒



4星Best Western Hotel Royal Santina  
或Starhotels Metropole或同等級



【團費包含】★義大利高速火車。



# DAY 8

## 羅馬\*梵蒂岡博物館、聖彼得大教堂、雙人電動車、連泊第2晚\*



### 梵蒂岡 Vaticano

特聘★專業中文導遊，帶您參觀★梵蒂岡博物館，以及★西斯汀禮拜堂，無一不是超凡入勝的藝術結晶。費時150年建造、雄偉壯麗的▲聖彼得大教堂，雕刻與彩石馬賽克壁畫，值得典藏心底。

### 梵蒂岡・貼心提醒 Notice

(1)聖彼得大教堂免門票，若遇彌撒等宗教儀式，將不開放參觀。(2)西斯汀禮拜堂如遇新任教宗選舉期間，將不開放參觀。(2)近年遊客眾多、黃牛猖獗，梵蒂岡博物館若售罄，將退門票18歐元，並改其他景點。



### 羅馬・雙人電動膠囊車 Electric Car

沒有一座城市，像羅馬一樣曾經是世界的中心，述說神話和藝術的故事。加利利特別安排★雙人電動膠囊車（2人1台自駕，駕駛者請攜帶國際駕照），一路穿梭2800年的景深，見證帝國的美麗與哀愁。



早餐：飯店內自助式  
午餐：中式七菜一湯  
晚餐：米其林一星



4星Best Western Hotel Royal Santina  
或Starhotels Metropole或同等級



【團費包含】★梵蒂岡（專業中文導遊、梵蒂岡博物館、西斯汀禮拜堂）、★羅馬雙人電動車。

# DAY 9

## 羅馬++高速火車++威尼斯\*連泊第1晚\*



08:30  
高速火車  
4hrs

11:30  
配合火車午餐自理

13:00  
搭船前往彩色島  
1hr

14:00  
彩色島  
2hrs30mins

17:30  
搭船前往威尼斯  
1hr

19:00  
晚餐



### 義大利高速火車・ITALO/Trenitalia

歐洲鐵路網綿密，是當地人「出國」最優先考慮的交通工具。我們將視時刻表和行程流暢度，為您安排★ITALO法拉利時尚高鐵或★Trenitalia義鐵高速火車。(倘若全程ITALO或全程義鐵，懇請見諒)



### 威尼斯・專屬計程船 Venice Water Taxi

運河密布的奇幻威尼斯，是座為水而生的童話城鎮，當地居民最常搭乘★威尼斯計程船，穿梭在水道巷弄之中。我們帶您體驗這項便捷的水都交通工具，迅速來往於火車站與威尼斯本島之間。



早餐：飯店內自助式  
午餐：配合火車時間，本餐敬請自理  
晚餐：威尼斯墨魚麵+自選飲料



4星Superior級Splendid Venice或Hotel Monaco & Grand Canal或同等級



【團費包含】★義大利高速火車、★威尼斯計程船。



# DAY 10

## 威尼斯\*道奇宮、鳳尾船、花神咖啡館下午茶、連泊第2晚\*



09:00  
道奇宮  
2hrs

11:30  
貢多拉鳳尾船  
40mins

12:10  
自由活動午餐自理

14:00  
自由活動  
3hrs

19:00  
晚餐



### 威尼斯·道奇宮 Palazzo Ducale

聘請★專業中文導遊，引領旅人參觀★道奇宮（總督宮），這座威尼斯共和國總督的居所，位在運河水畔，格外風雅。人們行經★嘆息橋，聆聽它的過往，時而悲壯動人、時而感歎萬分。



### 威尼斯·貢多拉鳳尾船 Gondola

安排威尼斯最經典的交通工具★貢多拉鳳尾船（四人一艘），造型流線而優雅，自11世紀起於水都載客。愜意穿梭在拱橋水渠、古厝巷弄間，為心靈帶來無比浪漫的詩意感受。



### 花神咖啡館 Caffé Florian

名列世界十大美麗咖啡館之一的★花神咖啡館，置身在斑駁的氛圍裡，展覽古董家具與畫作的藝文氤氳，隨口品嚐一杯道地咖啡，時間宛如退回舊時光，令人深深陶醉在威尼斯的咖啡饗宴。



### 威尼斯·自由活動 Free Time of Venezia

與她相伴的黃昏與星夜，愛上威尼斯的粼粼波光，戀上面具底下的神祕浪漫，再讓我呼吸她清甜的呼吸，觸摸她溫柔的觸摸，再纏綿半天就已足夠，足夠把威尼斯似水的萬千柔情帶進記憶之中。



早餐：飯店內自助式  
午餐：自由活動時光，本餐敬請自理  
晚餐：威尼斯小酒館風味餐+自選飲料



4星Superior級Splendid Venice或Hotel Monaco & Grand Canal或同等級



【團費包含】★道奇宮（中文導遊、嘆息橋、貢多拉鳳尾船）、★花神咖啡館。

# DAY 11

## 威尼斯\*加贈彩色島\*++高速火車++米蘭



09:30  
高速火車  
2hrs30mins

12:00  
配合火車午餐自理

13:00  
米蘭  
1hr30mins

15:00  
自由活動  
3hrs

18:00  
晚餐



### 威尼斯·布拉諾彩色島包船 Burano

搭乘專屬包船，前往繽紛活潑的▲彩色島，島上水道運河綿密交錯，房子洋溢歡樂色彩。因彩色島為贈送行程，本公司會考量安全因素保留行程調動之權利，若天候不佳或自行放棄亦不退費，敬請知悉。

### 義大利高速火車·ITALO/Trenitalia

歐洲鐵路網綿密，是當地人「出國」最優先考慮的交通工具。我們將視時刻表和行程流暢度，為您安排★ITALO法拉利時尚高鐵或★Trenitalia義鐵高速火車。（倘若全程ITALO或全程義鐵，懇請見諒）



### 米蘭 Milano

米蘭的市標 - 米蘭大教堂為世界第三大教堂，有「大理石的詩篇」之美稱。十字形的▲艾曼紐二世迴廊是米蘭最繁華鬧區，高級餐廳與精品名店各式林立，儼然是米蘭的時尚伸展台。



早餐：飯店內自助式  
午餐：彩色島風味餐+自選飲料  
晚餐：中式七菜一湯



4星Starhotels E.c.ho.或Starhotels  
Anderson或同等級



【團費包含】★義大利高速火車





### 米蘭・大教堂 Duomo di Milano

特別安排★米蘭大教堂登頂電梯，登上聞名世界的教堂屋頂！近距離欣賞華美的哥德式建築特色。雨後春筍般冒出的尖塔，扶持百塔之間的飛扶壁，一齊俯瞰聖母瑪麗亞庇佑的時尚之都。



### 自由活動推薦・購物路線 Shopping

米蘭三大購物區任您逛街選購：(1)艾曼紐二世大道：平價時尚的購物大道。(2)蒙特拿破崙大道：時尚精品購物殿堂。(3)布宜諾艾利斯大道：小資族的購物天堂。



早餐：飯店內自助式

午餐：自由活動時光，本餐敬請自理

晚餐：米蘭景觀餐廳+精選美酒（若客滿或休息，將改其他5星飯店饗宴）



4星Sheraton Milan Malpensa或同等級



【團費包含】★米蘭大教堂（登頂電梯）。

# DAY 13 米蘭/台北\*長榮直飛\*



## 美好的旅程・我們下次再見

溫柔包好繽紛的紀念品，以及難忘的旅遊回憶，我們即將踏上歸途，  
和煦的風，會一直伴隨我們，祝福大家並歡迎下次再來作客！



早餐：配合班機時間，提供早餐盒

午餐：飛機上

晚餐：飛機上



# DAY 14 台北



## 分享您的旅行感動

【旅遊BLOG+ 長期徵文中】快樂的記憶，滿載著異國浪漫情懷。無論是感動時刻、拍照打卡、購物祕笈，都烙印在您最深刻的回憶，歡迎您與我們分享！並期待未來與您再次環遊世界！

## 費用說明（訂金、機票與優惠問題，請洽詢您的旅遊專員）

1. 費用包含：住宿、食（自理餐除外）、行程中安排之入內參觀景點門票、全程導遊司機領隊服務費、團體行程天數中500萬旅遊契約責任險、20萬意外傷害醫療險。
2. 費用不包括：簽證、機場來回接送、護照或其他旅遊證件辦理費（持台灣6個月以上效期護照入境歐盟國家免簽證）、旅行袋、床頭與行李等禮貌性質小費、私人費用等。
3. 團體如搭乘長榮/中華/星宇等亞洲籍航空：經濟艙每人訂金NT. 20,000元。（遇農曆春節期間，訂金將提高）
4. 團體如搭乘土耳其/阿聯酋等外籍航空：經濟艙每人訂金NT. 40,000元。（遇農曆春節期間，訂金將提高）
5. 不分亞洲籍和外籍航空，豪經艙每人訂金NT. 40,000元，商務艙每人訂金NT. 60,000元。（遇農曆春節期間或限時限量活動，訂金將提高）
6. 部分團體不含國際段機票，則每人訂金NT. 20,000元。（特別說明：若團體不含國際段機票，則集合地點、集合日期時間，請依每日行程內容而定，歡迎洽詢旅遊專員）
7. 保留團位後請於三日內繳交訂金，如遇團體額滿或限期開票，請於隔日繳交訂金，始完成報名手續。
8. 提醒您：當您繳付訂金即表示旅遊契約產生效力，本公司將依各協力商之要求，為您預付此趟旅程的旅館餐廳或機票等費用。若您因故取消，本公司將依「國外旅遊定型化契約書」之相關條款或估算已實付的費用，向您收取超支費用或退回剩餘訂金。多數外籍航空公司一經開立機票，旅客需付全額票款，且不接受調整名單。
9. 交通、餐食、飯店、每日行程內容，皆為事先安排，若旅客臨時在國外通知無法參加，視同放棄行程，無法退費。

## 證件需求與團體保險

1. 報名必備三項資料：客戶基本資料表、護照正本或護照影本另備「護照自帶切結書」、訂金傳真刷卡確認單。
2. 無護照、護照頁數或效期不足（需六個月以上，以入境台灣日期為準）、過期者或護照汙損（含髒污、封面與內頁分離、局部破裂、蓋有非出入境之印章等）、相貌變更與護照照片不符、姓名變更等，>>請詳閱「護照申請須知」或來電洽詢。
3. 依法為旅客投保，並自主提高保額。若旅客想獲得更多保險的保障，可自行投保旅行平安保險或旅遊綜合保險。
4. 特殊身分者（如軍警人員、役男）請先申請許可或加蓋「出境許可章」。
5. 多重國籍者，進出中華民國須使用同一本護照。在台居留身分者，請攜帶居留證出入境。若需辦簽證，報名時請告知專員。
6. 未成年子女（未滿18歲）獨自參團或未有父母同行者，都必須配合法規填寫父母同意書。

## 團體住房權益小叮嚀

1. 團費報價以雙人房（2人一室）為主，歡迎您結伴參加。若單數報名，須酌收全程單人房差額。加利利旅遊會協助安排同性團友共用一室，若能順利調整，則免收單人房差額。
2. 單人房為一人房（Single for Single use），非雙人房供一人使用（Double for Single use），單人房較雙人房小。
3. 三人一室通常為雙人房加一床，許多旅館只接受小孩（12歲以下）才能加床，一大二小或二大一小合住，加床大多為摺疊床、沙發床或行軍彈簧床，空間有限加上三人份的行李，勢必影響住宿品質，故建議避免住宿三人一室。
4. 飯店的團體房無法指定連通房，若同行親友想指定同樓層或鄰近房，本公司將向飯店爭取，但無法保證飯店一定提供。
5. 為遵守消防法規，年滿12歲者，不可加床三人（含以上）同室。2~12歲小孩皆需佔床。2歲以下嬰兒可不佔床。
6. 團體選用標準房型，且房間多數大小不一，房型皆由飯店統一安排分配，恕無法指定房型，以及景觀與否，請依行前說明會資料為準。貴賓如有房間加價升等需求，請洽旅遊專員。
7. 若飯店標準房型客滿或特殊情況，獲飯店善意升等，非本公司所能掌控，亦無差別待遇，敬請知悉。
8. 每日行程的飯店，若客滿或整修等，本公司保有調整之權利，將精選其他飯店或住宿地點，懇請見諒。

## 團體行程交通說明

1. 部分航空公司可由高雄或台中自行飛往轉機點與團體會合，請洽詢旅遊專員。
2. 中華/長榮航空國際段有提供高鐵優惠，高鐵屬代訂服務，依航空公司實際訂位為主，無法保證訂位成功，請洽旅遊專員。
3. 航空公司座位安排：團費包含的機票類型為「團體機票」，不適用出發前預先選位，也無法事先確認座位相關需求（如靠窗、靠走道等），座位由航空公司安排，多依英文姓名依序排列，同行者有可能無法安排坐在一起，敬請知悉。

## 其他說明

1. 航空公司、飯店、餐廳、景點順序和景點停留時間之確認，本公司盡量忠於原行程。若遇交通、氣候、住宿地點、景點距離等因素影響，公司保有調整之權利。若有異動將通知，並依行前說明會資料為準。
2. 每個國家的旅遊風險程度不同，為考量旅客自身旅遊安全並顧及同團團員的旅遊權益，若有慢性疾病、70歲以上、行動不便等狀況，請主動告知，且需有親友同行，方可接受報名。若未主動告知，以致無法成行或衍生其他問題，旅客需自行負責。
3. 國外餐食葷食多肉、素食選擇少。請於報名時主動告知特殊餐食需求（例如不吃生食、不吃海鮮、不吃牛羊、不吃鴨鵝、不吃動物內臟等），我們將盡力協助，但無法保證皆可調整。最晚務必在出發前14天，主動告知旅遊專員。若逾期通知，國外餐廳每一項修改，將收取修改服務費20歐元。
4. 國外多數商店會於星期日及國定假日休息，如有明確購物計畫，請提早告知，以便建議其他出發日期。
5. 景點、飯店、餐食照片或影片，皆為專業攝影師拍攝，實景會隨時節、角度或官方調整而有所不同，敬請知悉。
6. 本公司將贈送每位貴賓出國期間之免費網路（規格為網卡或Wi-Fi機，恕不挑選）。歸國後請依領隊指示隨團歸還，機器或配件若遺失、損壞或逾期歸還，須照價賠償或繳交逾期費。
7. 若欲參加蜜月團，須憑3年內喜帖或結婚證書報名。若蜜月團屆時未滿16人，將開放非蜜月客參團，視實際情況滾動調整。