

# 紐西蘭米佛峽灣山河13日

*New Zealand*



庫克山健行・但尼丁・蒂阿瑙湖・皇后鎮湖景房

G A L I L E E T O U R S



GalileeTours  
加利利旅行社

台北(02)2717-3188・新竹(03)578-5555・台中(04)2369-2288・高雄(07)586-9355



# 星夜飯店 玻里尼西亞之夢

星座閃爍著夜空，輕聲哼唱溫柔搖籃曲，夢宿羅吐魯阿、皇后鎮、奧克蘭，愜意而優雅，漫遊紐西蘭。

## 皇后鎮・蜜月勝地連泊

勇敢突破其他旅行社走馬看花的模式，加利利旅遊特別安排皇后鎮連泊，飽覽清晨與夕陽、白晝與星空，給您悠閒的自由活動時光，方便走訪瓦卡蒂普湖區。

(1) 4星Rendezvous Heritage Hotel  
Queenstown (湖景房)

(2) 4星Cophthorne Hotel and Resort  
Queenstown Lakefront (湖景房)



## 庫克山・國寶級隱士飯店

「南半球阿爾卑斯山」美譽的庫克山，由疊嶂層巒和壯闊山水的氛圍繚繞，隱宿其中令人嚮往，望向如夢似幻的星空天地，搭配舒適客房，一圓經典美夢！

(1) 4星The Hermitage Hotel

貼心提醒：若庫克山區飯店客滿或休息，將改住蒂卡波湖區飯店連泊，敬請知悉。

## 羅吐魯阿・湖泊飯店連泊

飯店位於北島最享譽全球的溫泉區，徜徉獨特的地熱奇景、間歇泉、奇異鳥保育中心，晚間下榻於精華地段，充電休息迎接明日旅程。

(1) 4星Millennium Hotel Rotorua

(2) 4星Novotel Rotorua Lakeside



貼心提醒：若客滿或休息，將安排其他飯店，敬請知悉。



## 遺世獨立山河 毛利創世傳說

貼心提醒：若客滿或休息，將安排其他體驗，敬請知悉。

### 紐西蘭守護神・探索毛利文化奧祕

紐西蘭，南太平洋上的美麗國度，神祕而充滿魅力的「毛利原住民文化」。實地探訪毛利文化村，認識傳統價值觀、哈卡戰舞，以及信仰神話，挖掘深刻的文化寶藏。

### 大地之神的鬼斧・冰河歷險記

與大地守護之神展開冰河之旅，安排「庫克山健行體驗」，鳥瞰壯觀冰川。安排遊輪深度探訪世界第8大奇景的「米佛峽灣」，讓一幕幕震懾人心的絕景，烙印在您的眼眸。

### 森林之神的星空・藍光螢火蟲洞

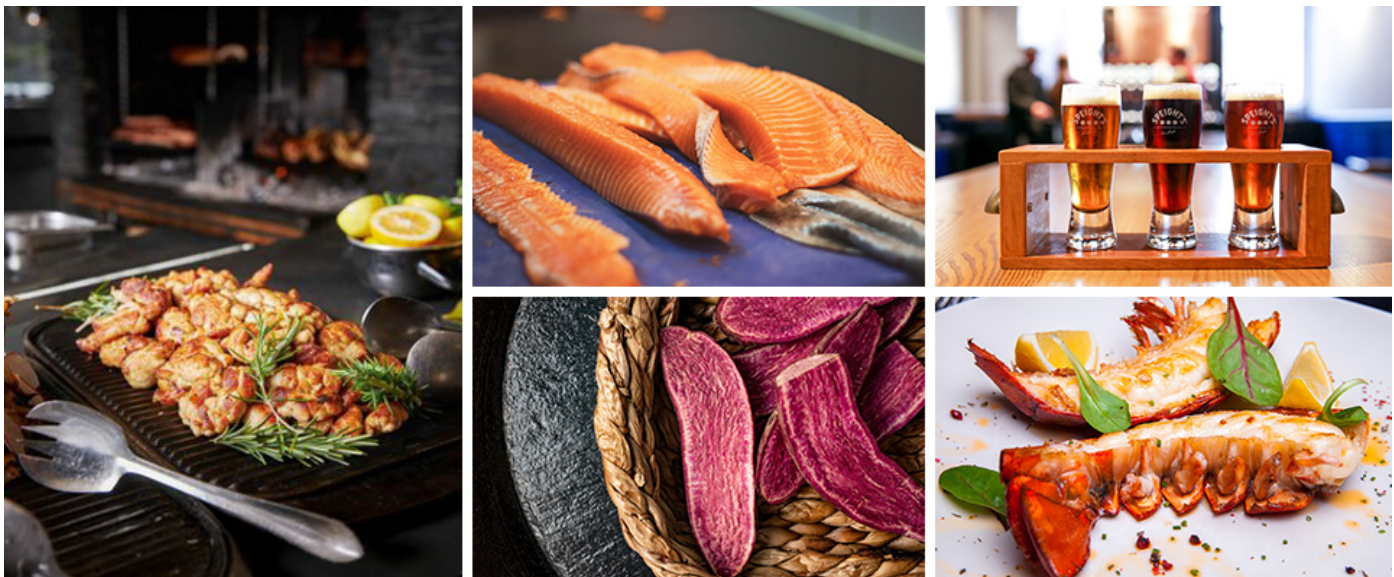
毛利族族長在一次探險中，穿越蓊鬱森林，發現鐘乳石洞內的夢幻空間——這就是全世界僅紐西蘭獨有的藍色光芒螢火蟲洞，點點光輝猶如燦爛繁星。

### 火山之神的饋贈・羅吐魯阿地熱

體驗紐西蘭唯一的泥漿溫泉，來到羅吐魯阿洗去一身的疲憊與風霜，欣賞氤氳白霧繚繞的地熱之鄉，瑰麗珍稀的景象宛如置身於雲海。

貼心提醒：若客滿或休息，將安排其他體驗，敬請知悉。





## 以山河盛景佐味

豐富生鮮的食材，精湛拿手的廚藝，  
每一道海陸佳餚，彷彿蘊含著星光閃耀的滋味。

### 炭火滋味・高原農場BBQ

入座瓦卡蒂普湖畔的溫馨餐廳，享用香氣四溢的燒烤美饌，鮮嫩多汁的誘人美味寵愛味蕾。

### 海洋珍寶・島國海鮮料理

太平洋環繞的紐西蘭，孕育豐盛海味。肉質鮮甜的冰川鮭魚、鮮甜龍蝦，凝縮純淨風味。

### 酒香馥郁・國民啤酒館

造訪150年歷史的古老啤酒館，啜飲麥香濃郁的純正啤酒，佐以在地美食，陶醉微醺魅力。

### 毛利風箏・Hangi地熱料理

品嚐傳統技藝烹調的佳餚，地熱將時令食材燜熟、煙燻，毛利文化的精粹匯聚於舌尖。

### 鮮美邂逅・龍蝦美饌料理

紐西蘭四面環海，純淨海洋孕育龍蝦逸品，肉質甘甜、富有彈性，以迷人口感征服你我的胃。

貼心提醒：

(1)若客滿或休息等情況，將調整為其他精選料理，詳如行前說明會資料所載。

(2)照片為專業攝影師拍攝，擺盤、食材及菜色依季節調整，請以餐廳現場提供為準。



## 景點距離參考

奧克蘭 - 懷托摩 180Km

懷托摩 - 羅吐魯阿 142Km

羅吐魯阿/基督城 (航班) 約2hrs

基督城/但尼丁 (航班) 約1hr5mins

但尼丁 - 蒂阿瑙湖 290Km

蒂阿瑙湖 - 米佛峽灣 118Km

米佛峽灣 - 皇后鎮 288Km

皇后鎮 - 瓦納卡湖 69Km

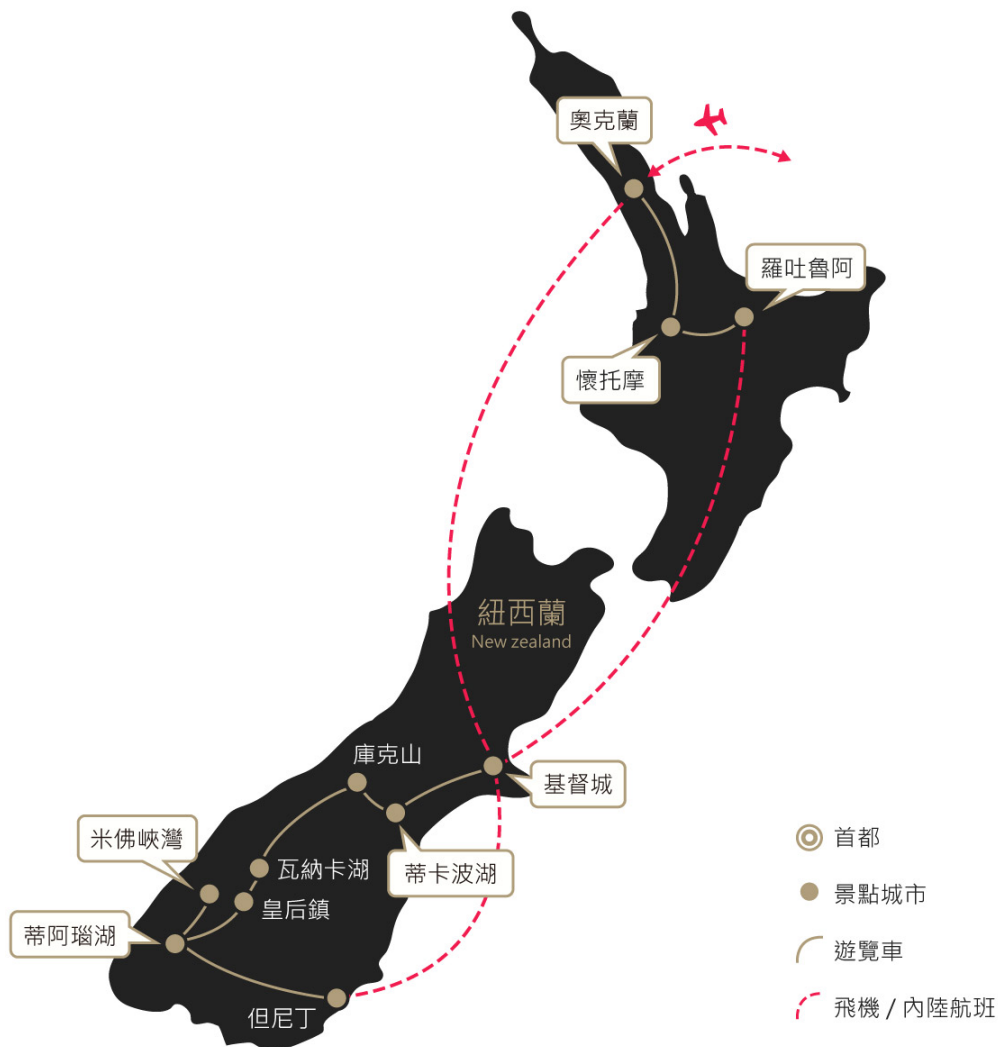
瓦納卡湖 - 庫克山 206Km

庫克山 - 蒂卡波湖 104Km

蒂卡波湖 - 基督城 226Km

基督城/奧克蘭 (航班) 約1hr20mins

行車總公里數 約1623 Km



## 參考航班

國泰航空

### 去程航班

CX473 TPE/HKG 台北/香港 18:45/20:45

飛行時數 2小時直飛

CX113 HKG/AKL 香港/奧克蘭 21:35/13:25+1日

飛行時數 10小時50分

### 回程航班

CX198 AKL/HKG 奧克蘭/香港 13:45/21:20

飛行時數 11小時20分

CX408 HKG/TPE 香港/台北 22:50/00:40+1日

飛行時數 1小時40分

(以上為參考資訊，實際航班時間及轉機點以說明會資料為最終確認。)

# DAY 1 台北/香港/奧克蘭



## 擁抱大洋洲的燦爛

陽光、海洋、滿山綠意，永遠是旅遊的關鍵字，旅人來到南半球，感受風光明媚的熱情國度，釋放心情，擁抱溫暖的南太平洋風情。



【貼心提醒】本公司盡量忠於原行程，若遇交通、氣候、飯店地點等因素影響，仍保有行程順序調整之權利



# DAY 2 奧克蘭\*天空之塔\*



## 奧克蘭 Auckland

紐西蘭最繁華的大都市▲奧克蘭，曾經是紐西蘭的首都，也是世界最適合居住城市評比之中，名列前茅的地方，一起擁抱純淨自然的美好國境，為紐西蘭之旅寫下難忘的遊記。

## 奧克蘭·傳教灣 Mission Bay

如同湛藍天空般的南太平洋，簇擁著▲傳教灣無邊無際的純淨沙灘。您可以穿著涼鞋或者赤腳，愜意地在岸邊踏浪，聆聽微風歌唱，遠方還有許多人在划輕艇，感受奧克蘭最受歡迎的海岸線。



## 奧克蘭·天空之塔 Sky Tower

高度達328公尺的地標★天空之塔，是南半球最高的建築物，倚著海港景緻，撐起奧克蘭蔚藍的天際線。白天我們像一頭老鷹，從高空傲視都會之美，夜晚則可以俯瞰燈火璀璨的無敵夜景。



早餐：飛機上  
午餐：飛機上  
晚餐：飯店內主廚推薦



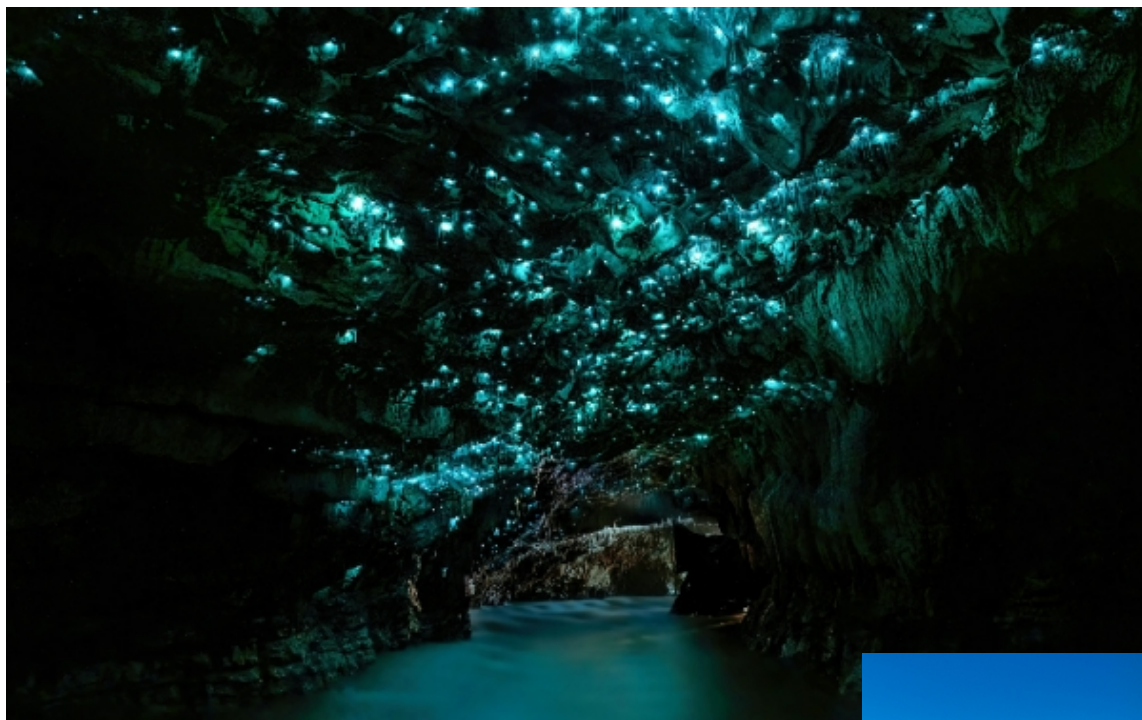
4星Grand Millennium Auckland或同等級



【團費包含】★天空之塔。

# DAY 3

## 奧克蘭 - 懷托摩\*螢火蟲洞\* - 羅吐魯阿\*連泊第1晚\*



### 懷托摩・螢火蟲洞 Waitomo

如夢似幻的★懷托摩螢火蟲洞，曾被稱為世界八大奇景之一，在千百年形塑之下，石灰岩地形變得豐富美麗。搭乘小船靠近螢火蟲家園，當螢火蟲滿天閃爍現身之時，彷彿置身在燦爛星空下。



### 羅吐魯阿 Rotorua

毛利文化重鎮▲羅吐魯阿，擁有享譽世界的地熱奇觀，以及許多間歇泉。走訪政府花園，沿著羅吐魯阿湖散步，體會毛利文化傳統氛圍。



早餐：飯店內享用  
午餐：懷托摩精選餐廳  
晚餐：飯店內主廚推薦



4星Millennium Hotel Rotorua  
或Novotel Rotorua Lakeside或同等級



1.【團費包含】★懷托摩螢火蟲洞。  
2.【貼心提醒】本日車程較長，交通狀況視實際而定，如遇塞車敬請見諒。



# DAY 4

## 羅吐魯阿\*毛利民族文化村、連泊第2晚\*



### 羅吐魯阿·紅木森林公園 Redwoods

1917年開放的▲紅木森林公園，高達5萬5千公頃的遼闊佔地，1901年開始引進加州紅木等上百種樹種，種植參天綠意。信步在盎然的林間，感受天然芬多精的療癒洗禮。

### 羅托魯阿地熱溫泉 Rotorua Hot Spring

在火山往昔的活躍作用之下，太平洋板塊和澳大利亞板塊相互推擠，使得羅托魯阿區域的地底岩漿翻騰，地下泉水也變得溫熱，形成國際知名的★羅托魯阿地熱溫泉，是女性最佳的護膚聖泉。



### 羅吐魯阿·毛利民族文化村 Tamaki Maori Village

Kia-Ora！以熱情的迎賓儀式，歡樂開啟毛利文化探索旅程，傾聽古老的神話傳說，欣賞力量感十足的Haka哈卡戰舞，品嚐最經典的毛利傳統美食Hangi，深度認識紐西蘭故鄉最勇敢堅毅的民族。



早餐：飯店內享用  
午餐：湖區風味料理  
晚餐：毛利風味特色料理



4星Millennium Hotel Rotorua  
或Novotel Rotorua Lakeside或同等級



【團費包含】★羅托魯阿地熱溫泉  
、★毛利民族文化村。

# DAY 5

## 羅吐魯阿/基督城/但尼丁\*拉納克城堡\*



### 但尼丁·拉納克城堡 Larnach Castle

19世紀末建成的★拉納克城堡，是紐西蘭唯一現存的城堡建築，見證奧塔哥半島因淘金潮而繁榮的時代。精湛工藝堆砌氣派奢華，呈演維多利亞哥德風尚，優雅廣闊的花園獲譽為「國際重要花園」。



### 但尼丁 Dunedin

有南半球愛丁堡之稱的但尼丁，坐擁山谷地形以及天然良港，都市在1860年淘金熱拓展規模，市區充滿尖塔教堂，走訪▲奧塔哥大學、▲但尼丁火車站，以及金氏紀錄世界最陡的▲鮑德溫街。



早餐：飯店內享用

午餐：配合航班時間，本餐敬請自理

晚餐：國民啤酒館風味料理



4星Distinction Dunedin Hotel或同等級



1.【參考航班】

NZ5785 羅吐魯阿/基督城 1210/1410。

NZ5755 基督城/但尼丁 1510/1620。

2.【團費包含】★拉納克城堡。



## DAY 6 但尼丁 - 蒂阿瑙湖區



### 蒂阿瑙湖 Lake Te Anau

湖泊是紐西蘭的一大焦點，而▲蒂阿瑙湖更是當中數一數二的壯麗，身為紐國第二大湖，面積達344平方公里，漫步在無邊無際的湖畔渡假小鎮，將蔚藍色的湖水和天色，收進您的回憶之中。



早餐：飯店內享用  
午餐：紐西蘭風味料理  
晚餐：龍蝦美饌風味料理



4星Distinction Te Anau Hotel & Villas  
或同等級



【貼心提醒】本日車程較長，交通狀況視實際而定，如遇塞車敬請見諒。

# DAY 7

## 蒂阿瑙湖區 - 米佛峽灣\*遊船\* - 皇后鎮\*連泊第1晚\*



### 米佛峽灣遊船 Milford Sound

「到北島要看火山地熱，到南島要看冰河峽灣。」在紐國所有冰河峽灣裡，最具知名度的莫過於米佛峽灣。我們坐上★米佛峽灣遊船，親自領略米佛峽灣的一切，巍峨的山勢，湛藍的流水。



### 皇后鎮 Queenstown

觀光勝地，已不能足以形容▲皇后鎮的熱門與絕美 - 春夏豔陽花開，秋季樹黃葉紅，冬季涼爽晴朗，一起擁抱瓦卡蒂普湖水色之美，四季洋溢各種截然不同的風貌，一年365天皆是好時節。



早餐：飯店內享用  
午餐：峽灣遊船料理  
晚餐：飯店內主廚推薦



4星Rendezvous Heritage Hotel  
Queenstown (面湖房) 或Copthorne  
Hotel and Resort Queenstown  
Lakefront (湖景房) 同等級



【團費包含】★米佛峽灣遊船。



# DAY 8

## 皇后鎮\*包伯峰空中纜車、瓦卡蒂普湖遊船、連泊第2晚\*



### 皇后鎮・包伯峰空中纜車 Skyline

美得讓人捨不得眨眼睛，是世界對皇后鎮的美讚。搭乘★包伯峰空中纜車，飽覽倚著寶藍色高山湖的城鎮天然山水，山上視野遼闊，彎圓形湖泊，翠綠蒼茂的山勢，造就當代的人間仙境。

### 皇后鎮・瓦卡蒂普湖遊船 Lake Wakatipu

光是在湖畔散步是不夠的，貼心安排百年風華★瓦卡蒂普湖遊船（TSS厄恩斯洛號老式蒸汽船），以煤炭燃燒運轉蒸氣引擎，是當今罕見的蒸汽船，造型復古優雅，道地又悠閒，細細聆聽山湖交響曲。



### 皇后鎮・瓦爾特峰高原農場 Walter Peak Farm

常有人笑稱紐西蘭的綿羊比人還多，莞爾呈現出畜牧業的蓬勃。光臨★瓦爾特峰高原農場，欣賞活潑有趣的牧場表演秀，深度認識農作鄉村生活。



早餐：飯店內享用  
午餐：紐西蘭農場BBQ料理  
晚餐：經典中式料理



4星Rendezvous Heritage Hotel  
Queenstown (面湖房) 或Copthorne  
Hotel and Resort Queenstown  
Lakefront (湖景房) 同等級



【團費包含】★包伯峰空中纜車、★瓦卡蒂普湖遊船、★瓦爾特峰高原農場。

# DAY 9

## 皇后鎮 - 瓦納卡湖 - 庫克山 ( 或蒂卡波湖 ) \*連泊第1晚\*



### 南島8號公路 State Highway 8

猶如地理教室般的▲南島8號公路，總長達615公里，是一條貫穿南島心臟地帶的道路，沿途山水壯麗，並見證昔日淘金熱和現代觀光發展的歷史，因此譽為「南阿爾卑斯的黃金景觀大道」。

### 瓦納卡湖 Lake Wanaka

萬年前的冰川，形成南島的▲瓦納卡湖，氛圍洋溢著清幽與慢活，湖畔有一顆知名的「瓦納卡孤樹」，因國際攝影比賽得名而紅遍全球，這些年來孤樹佇立湖中，默默守護著這塊人間淨土。



### 庫克山國家公園 Mount Cook N.P.

紐西蘭海拔最高的國家公園▲庫克山國家公園，有南半球阿爾卑斯山、紐西蘭屋脊之稱，高達3700多公尺，沿途瀏覽大自然絕景，廣袤無際的草原和森林，並眺望庫克山頭終年積雪不融之絕景。



早餐：飯店內享用  
午餐：酒莊鄉村料理  
晚餐：飯店內主廚推薦



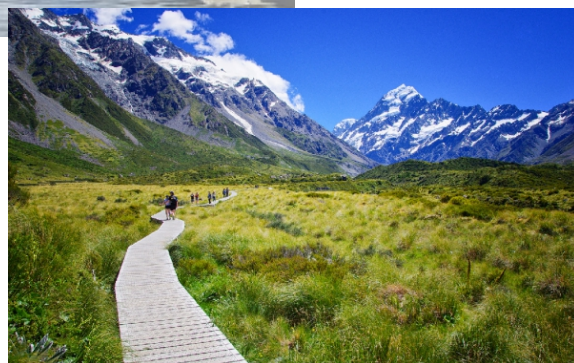
庫克山國寶級隱士飯店The Hermitage Hotel ( 面山房 ) ( 若客滿或休息，將改住蒂卡波湖區飯店，敬請知悉 )





### 庫克山・塔斯曼冰河船 Tasman Glacier Explorers

搭乘小型登山巴士，再步行到湖畔，緊接著體驗★塔斯曼冰河船，展開冰河湖探索之旅，視野精彩萬分，擁抱塔斯曼冰河的壯觀宏偉，還有機會親身觸摸到冰層，分秒驚喜不斷，讓您回憶無窮。



### 庫克山・健行體驗 Kea Point Hiking

大山大水的庫克山，深受全球登山愛好者的青睞，特別安排▲庫克山健行體驗，親身走進庫克山的磅礴山河之中，沿路上處處是大自然美景，大展紐西蘭野性之美。



早餐：飯店內自助式  
午餐：飯店內主廚推薦  
晚餐：飯店內主廚推薦



庫克山國寶級隱士飯店The Hermitage Hotel (面山房) (若客滿或休息，將改住蒂卡波湖區飯店，敬請知悉)



【團費包含】★塔斯曼冰河船 (若天候因素停駛，將改國家公園健行，並退費)。



### 蒂卡波湖 Lake Tekapo

蒂卡波湖最初只是個冰河湖，由於湖底裡擁有獨特的青綠色岩石，使湖面綻放出一種翠綠朦朧的夢幻奇景。▲蒂卡波湖邊有一座著名的▲牧羊人小教堂，與四周景緻融合一起，是此地必遊景點。



### 基督城 Christchurch

造訪南島第一大城▲基督城，是根據牛津大學基督堂學院得名，而毛利人稱為Tautahi，意思是「毛利酋長的」。當地遍布大大小小的公園，加上家家戶戶喜歡園藝，因此又有「花園之城」的美譽。



### 基督城・植物園 Christchurch Botanic Gardens

為紀念阿爾伯特親王結婚，而成立的★基督城植物園，位於優美的雅芳河彎，蜿蜒流水增添靈動的景色，培育許多珍貴花草，譬如溫室、玫瑰園、原生植物園等，繽紛園藝造景值得一遊。



### 基督城・復古電車 The Tramway

搭乘★基督城復古電車，穿梭紐西蘭第三大城，沿途欣賞文化縱深的古典之都。在裝潢溫馨、復古精緻的車廂內，一路感受英倫與大洋洲文化交織的城市景觀。



早餐：飯店內享用  
午餐：經典中式料理  
晚餐：飯店內主廚推薦



4星Christchurch DoubleTree by Hilton  
或同等級



【團費包含】★基督城植物園、★基督城復古電車。



# DAY 12 基督城/奧克蘭/香港



## 揮別

打包好愉快的心情，遙想踏遍的風景，  
銘記旅程的每一天，釀成美好的回憶。



早餐：飯店內享用

午餐：配合航班時間，本餐敬請自理

晚餐：飛機上



【參考航班】NZ580 基督城/奧克蘭  
1000/1125。



分享您的旅行感動

【旅遊BLOG+ 長期徵文中】快樂的記憶，滿載著異國浪漫情懷。無論是感動時刻、拍照打卡、購物祕笈，都烙印在您最深刻的回憶，歡迎您與我們分享！並期待未來與您再次環遊世界！





## 費用說明（訂金、機票與優惠問題，請洽詢您的旅遊專員）

1. 費用包含：住宿、食（自理餐除外）、行程中安排之入內參觀景點門票、全程導遊司機領隊服務費、團體行程天數中500萬旅遊契約責任險、20萬意外傷害醫療險。
2. 費用不包括：簽證、機場來回接送、護照或其他旅遊證件辦理費（持台灣6個月以上效期護照入境歐盟國家免簽證）、旅行袋、床頭與行李等禮貌性質小費、私人費用等。
3. 團體如搭乘長榮/中華/星宇等亞洲籍航空：經濟艙每人訂金NT. 20,000元。（遇農曆春節期間，訂金將提高）
4. 團體如搭乘土耳其/阿聯酋等外籍航空：經濟艙每人訂金NT. 40,000元。（遇農曆春節期間，訂金將提高）
5. 不分亞洲籍和外籍航空，豪經艙每人訂金NT. 40,000元，商務艙每人訂金NT. 60,000元。（遇農曆春節期間或限時限量活動，訂金將提高）
6. 部分團體不含國際段機票，則每人訂金NT. 20,000元。（特別說明：若團體不含國際段機票，則集合地點、集合日期時間，請依每日行程內容而定，歡迎洽詢旅遊專員）
7. 保留團位後請於三日內繳交訂金，如遇團體額滿或限期開票，請於隔日繳交訂金，始完成報名手續。
8. 提醒您：當您繳付訂金即表示旅遊契約產生效力，本公司將依各協力商之要求，為您預付此趟旅程的旅館餐廳或機票等費用。若您因故取消，本公司將依「國外旅遊定型化契約書」之相關條款或估算已實付的費用，向您收取超支費用或退回剩餘訂金。多數外籍航空公司一經開立機票，旅客需付全額票款，且不接受調整名單。
9. 交通、餐食、飯店、每日行程內容，皆為事先安排，若旅客臨時在國外通知無法參加，視同放棄行程，無法退費。

## 證件需求與團體保險

1. 報名必備三項資料：客戶基本資料表、護照正本或護照影本另備「護照自帶切結書」、訂金傳真刷卡確認單。
2. 無護照、護照頁數或效期不足（需六個月以上，以入境台灣日期為準）、過期者或護照汙損（含髒污、封面與內頁分離、局部破裂、蓋有非出入境之印章等）、相貌變更與護照照片不符、姓名變更等，>>請詳閱「護照申請須知」或來電洽詢。
3. 依法為旅客投保，並自主提高保額。若旅客想獲得更多保險的保障，可自行投保旅行平安保險或旅遊綜合保險。
4. 特殊身分者（如軍警人員、役男）請先申請許可或加蓋「出境許可章」。
5. 多重國籍者，進出中華民國須使用同一本護照。在台居留身分者，請攜帶居留證出入境。若需辦簽證，報名時請告知專員。
6. 未成年子女（未滿18歲）獨自參團或未有父母同行者，都必須配合法規填寫父母同意書。

## 團體住房權益小叮嚀

1. 團費報價以雙人房（2人一室）為主，歡迎您結伴參加。若單數報名，須酌收全程單人房差額。加利利旅遊會協助安排同性團友共用一室，若能順利調整，則免收單人房差額。
2. 單人房為一人房（Single for Single use），非雙人房供一人使用（Double for Single use），單人房較雙人房小。
3. 三人一室通常為雙人房加一床，許多旅館只接受小孩（12歲以下）才能加床，一大二小或二大一小合住，加床大多為摺疊床、沙發床或行軍彈簧床，空間有限加上三人份的行李，勢必影響住宿品質，故建議避免住宿三人一室。
4. 飯店的團體房無法指定連通房，若同行親友想指定同樓層或鄰近房，本公司將向飯店爭取，但無法保證飯店一定提供。
5. 為遵守消防法規，年滿12歲者，不可加床三人（含以上）同室。2~12歲小孩皆需佔床。2歲以下嬰兒可不佔床。
6. 團體選用標準房型，且房間多數大小不一，房型皆由飯店統一安排分配，恕無法指定房型，以及景觀與否，請依行前說明會資料為準。貴賓如有房間加價升等需求，請洽旅遊專員。
7. 若飯店標準房型客滿或特殊情況，獲飯店善意升等，非本公司所能掌控，亦無差別待遇，敬請知悉。
8. 每日行程的飯店，若客滿或整修等，本公司保有調整之權利，將精選其他飯店或住宿地點，懇請見諒。

## 團體行程交通說明

1. 部分航空公司可由高雄或台中自行飛往轉機點與團體會合，請洽詢旅遊專員。
2. 中華/長榮航空國際段有提供高鐵優惠，高鐵屬代訂服務，依航空公司實際訂位為主，無法保證訂位成功，請洽旅遊專員。
3. 航空公司座位安排：團費包含的機票類型為「團體機票」，不適用出發前預先選位，也無法事先確認座位相關需求（如靠窗、靠走道等），座位由航空公司安排，多依英文姓名依序排列，同行者有可能無法安排坐在一起，敬請知悉。

## 其他說明

1. 航空公司、飯店、餐廳、景點順序和景點停留時間之確認，本公司盡量忠於原行程。若遇交通、氣候、住宿地點、景點距離等因素影響，公司保有調整之權利。若有異動將通知，並依行前說明會資料為準。
2. 每個國家的旅遊風險程度不同，為考量旅客自身旅遊安全並顧及同團團員的旅遊權益，若有慢性疾病、70歲以上、行動不便等狀況，請主動告知，且需有親友同行，方可接受報名。若未主動告知，以致無法成行或衍生其他問題，旅客需自行負責。
3. 國外餐食葷食多肉、素食選擇少。請於報名時主動告知特殊餐食需求（例如不吃生食、不吃海鮮、不吃牛羊、不吃鴨鵝、不吃動物內臟等），我們將盡力協助，但無法保證皆可調整。最晚務必在出發前14天，主動告知旅遊專員。若逾期通知，國外餐廳每一項修改，將收取修改服務費20歐元。
4. 國外多數商店會於星期日及國定假日休息，如有明確購物計畫，請提早告知，以便建議其他出發日期。
5. 景點、飯店、餐食照片或影片，皆為專業攝影師拍攝，實景會隨時節、角度或官方調整而有所不同，敬請知悉。
6. 本公司將贈送每位貴賓出國期間之免費網路（規格為網卡或Wi-Fi機，恕不挑選）。歸國後請依領隊指示隨團歸還，機器或配件若遺失、損壞或逾期歸還，須照價賠償或繳交逾期費。
7. 若欲參加蜜月團，須憑3年內喜帖或結婚證書報名。若蜜月團屆時未滿16人，將開放非蜜月客參團，視實際情況滾動調整。