

—
奢
藏

J A P A N

日
本
—



新潟 · 大地藝術祭七日

米其林一星鑰 · 清津峽水鏡 · 楓漫奧只見湖 · 雪室清酒



加人之絆三部曲 · 奢藏日本

【30載歲月如歌】最好的日本 · 獻給最親的加人

承蒙加人們的厚愛，2026年加利利旅遊迎來「30週年」輝煌里程碑，為了回饋這份情誼，我們的「日本全新改版」，將多年來的款待心法重新洗鍊，規劃「初見日本、星曜日本、奢藏日本」三大系列，向加人致上最深的謝意，把最好的日本，呈獻給最親的加人。

【奢藏日本】寵愛加人 · 一期一會的極致

「有些風景，只留給最特別的人；有些回憶，值得用一生典藏！」專為貴賓量身訂製「奢藏日本」系列：是加利利旅遊30年來對「極致」的最終詮釋，集結最強資源與資深經驗的巔峰之作，入住極難預約的頂級奢華飯店，真摯寵愛每一位加人，臻享尊榮奢旅。

藝想新潟・大地藝術祭

神妙藝作彷彿現代舞者，在廣袤田園翩然躍動，為天地注入豐沛生命力，藝術盛宴撥動心弦。



新潟縣南部・越後妻有大地藝術祭

2000年起每3年舉辦一次，世界規模最大的國際戶外藝術祭，活用空屋、梯田、森林、豪雪等在地元素，突破藝術僅限於美術館的框架，讓當代藝術走入大地。



幾何美學・里山現代美術館MonET

建築師原廣司以灰色清水模，打造大地藝術祭的核心基地，將當代俐落線條嵌入質樸的里山地區，半戶外露天水池映照青空流雲。



日本三大峽谷・清津峽溪谷隧道

穿越「五行」（金木水火土）意象串聯的750公尺隧道，奇峭壯觀的V型峽谷倒映盡頭「水鏡」，蔚為大地藝術祭的指標性絕景。



里山科學館・森林學校Kyororo

大地藝術祭早期重要作品之一，蛇行般延伸的鋼鐵建築，宛如鏽紅色的巨龍橫臥山間農村地帶，巧妙結合自然生態與科學體驗。



貼心提醒：若客滿或休息，將安排其他體驗，敬請知悉。

丹楓訴秋 · 漫天霞彩

萬山楓紅幻化為紅絲絨，
緋紅寶光在林間輕晃，
浮現高雅的秋意情調。



銀山平秋波 · 奧只見湖遊船

擁有6億噸龐大水量的奧只見湖，宛如鑲嵌在群山間的耀眼翡翠，紅葉倒影在水中搖曳，乘船邂逅被時光遺落的錦秋祕境。



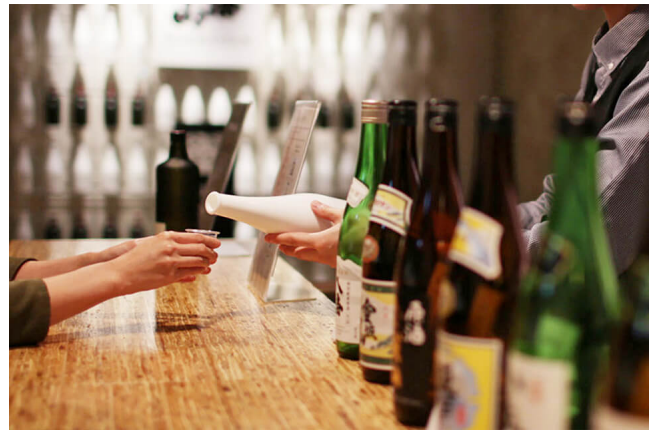
秋日微光 · 美人林

上萬棵纖長挺拔的山毛櫸，彷彿穿上華服的佳人，金橙色流光下燦爛奪目。漫步林間，腳下是紅葉的細碎呢喃，深秋色澤洗盡鉛華。



漫山楓火 · 谷川岳纜車或湯澤高原纜車

秋意染紅山巔峽谷，宛如晚霞般浪漫燃燒，搭乘(1)谷川岳纜車，或(2)湯澤高原纜車，攀抵海拔1,000公尺以上雲端，縱情秋色盛典。



白雪陳釀 · 八海山雪室酒造品酒

1,000噸冬季殘雪打造「雪室」，常年維持在3~5度的低溫高濕環境，讓清酒細膩熟成。淺嚐佳釀，品味如初雪消融般的清冽甘甜。



貼心提醒：若客滿或休息，將安排其他體驗，敬請知悉。



山林美學 · 日式極致隱宿

【保證入住】米其林一星鑰 · 里山十帖

新潟縣唯一享譽「米其林星鑰」的質感藝宿，屹立於「日本百大名山」卷機山懷抱，由引領日本有機生活風潮的《自遊人》雜誌策劃，世界頂級設計師精心改建150年古民家，突破傳統旅宿界線，賦予極致私密的沉浸式體驗。

國際獎項榮譽 · 絕景露天溫泉

里山十帖榮獲《Good Design Award》、《DFA設計獎》等日本國內外多項獎項肯定，厚實檫木樑柱撐起建築底蘊，全館鋪設榻榻米，客房飄蕩木質清香，露天溫泉「天河之湯」彷彿懸浮於山稜線，眺望2,000公尺壯麗群峰。

加價升等 · 限量高級套房

- (1)加價NT.4,000/每房，升等精選套房，客房40平方公尺，獨享景觀露天溫泉。
- (2)加價NT.5,000/每房，升等獨棟別墅，客房46平方公尺，獨享景觀露天溫泉。
- (3)加價NT.7,000/每房，升等豪華套房，客房50~84平方公尺，獨享景觀露天溫泉。



貼心提醒：

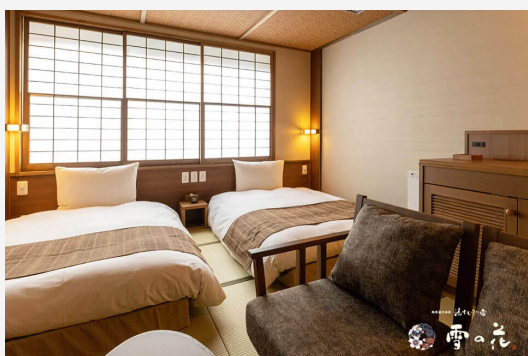
- (1)飯店由百年歷史古民家改建而成，無附設電梯、手扶梯、無障礙設施，貴賓需自行搬運行李，經由長廊與樓梯前往2樓客房、3樓客房。
- (2)未提供客房餐飲服務，需經由長廊與樓梯前往餐廳「SANABURI」用餐。

暮色月夜 · 悠逸雅趣

森林、山峰、川流，廣袤大地輕擁溫婉良夢，
明月與星辰綴染夜幕，靜聽萬物細聲嘆語。

月岡溫泉 · 白玉之湯 泉慶 / 華鳳

2025年於權威評選「日本飯店旅館100選」
光榮奪冠，以私家源泉「白玉之湯」為傲，
翡翠綠美人湯柔順如絲，讓肌膚如同白玉般
細緻。裝潢流露典雅溫潤品味，詮演宮廷美
學。

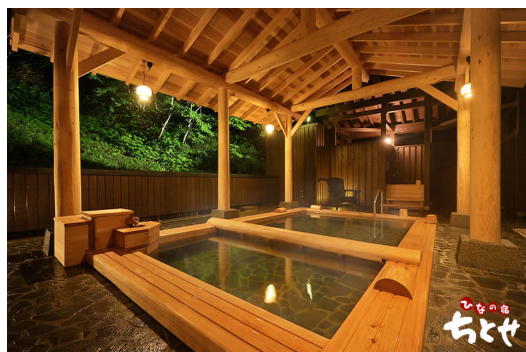


越後湯澤 · 湯煙之宿 雪之花

造訪越後湯澤，步入川端康成《雪國》的風雅意境。飯店全館鋪設
榻榻米，打造和洋折衷空間，沉浸頂樓大浴場，讓身心消融於氤氳
霧氣與雪峰壯景，或在個人湯屋獨享療癒時光。

松之山溫泉 · 雛之宿 千歲

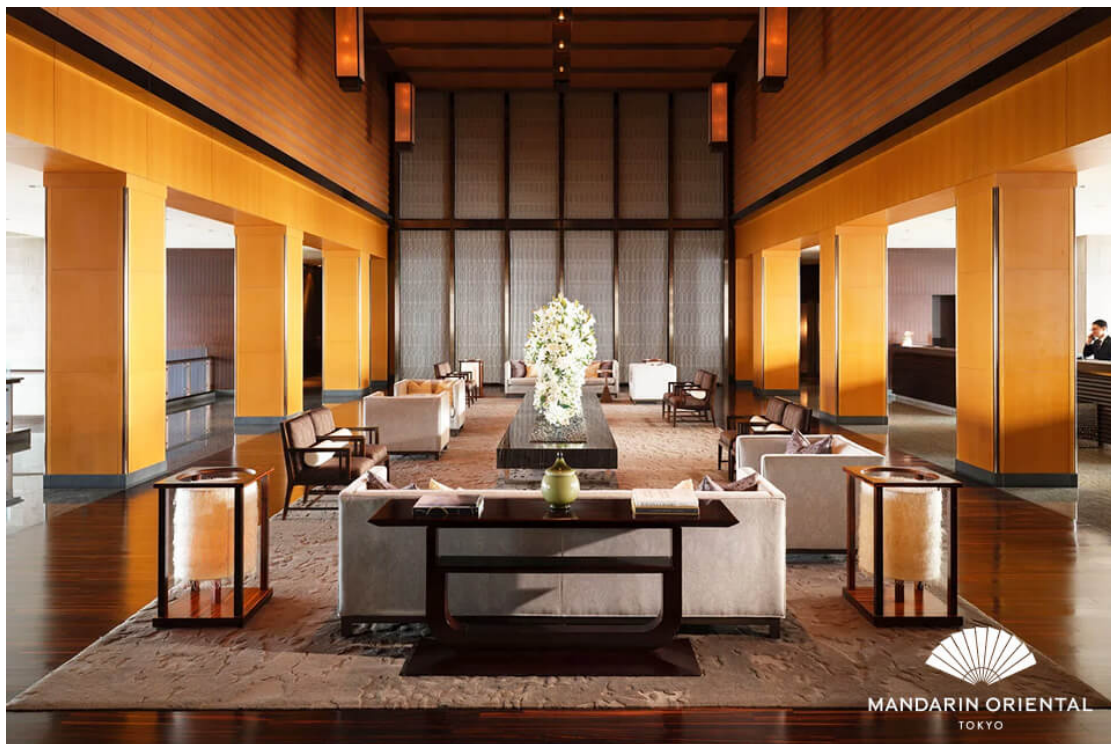
下榻名列「日本三大藥湯」的松之山溫泉，浸身飯店露天風呂
「月見之湯」，15倍濃度與98度高溫暖湯，賦予養生和美肌效
果。客房採用榻榻米及原木裝潢，古樸工藝醞釀原鄉情懷。



貼心提醒：若客滿或休息，將安排其他飯店，敬請知悉。

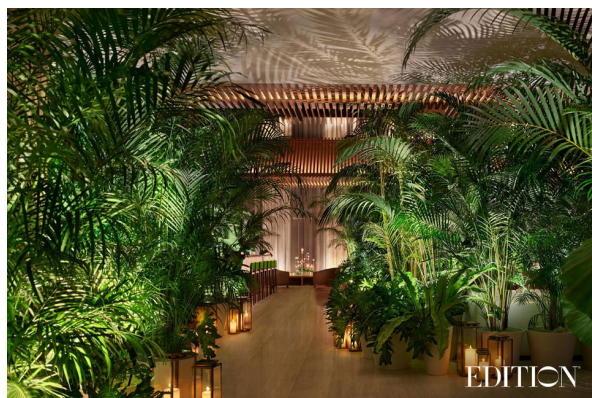
暮色月夜 · 悠逸雅趣

森林、山峰、川流，廣袤大地輕擁溫婉良夢，
明月與星辰綴染夜幕，靜聽萬物細聲囁語。



典爵奢寵 · 5星東京文華東方飯店

享譽國際的奢豪尊宿，截至2025年，連續11年榮膺《富比士旅遊指南》的「飯店及水療雙5星」評價，是日本唯一斬獲此殊榮的飯店。傲擁首都壯麗天際線，絕妙融合現代奢華與日本文化精髓，敬邀貴賓尊享極致旅夜。



都會風情 · 東京虎之門艾迪遜飯店

萬豪旗下的日本首間Edition品牌，是精品飯店之父「伊恩施拉格」與建築大師「隈研吾」攜手打造，譜寫東西方交融的優雅扉頁。客房呈現日式美學與現代簡約的風格，可由落地窗眺望東京鐵塔。館內設施完備，提供舒心住宿體驗。



貼心提醒：若客滿或休息，將安排其他飯店，敬請知悉。

時令美饌 · 味蕾盛筵

旬彩御膳 · 溫泉飯店會席料理

以精緻料理表現四季旬彩，滿桌的豐盛精巧令人食不暇給。品味和式細緻美學，讓感官因佳餚而柔軟。



匠心饌餚 · 溫泉飯店會席御膳

精湛匠藝與嚴選食材巧妙交融，淬鍊出純粹的和風韻味，於味蕾間綻放細膩的日本風采。

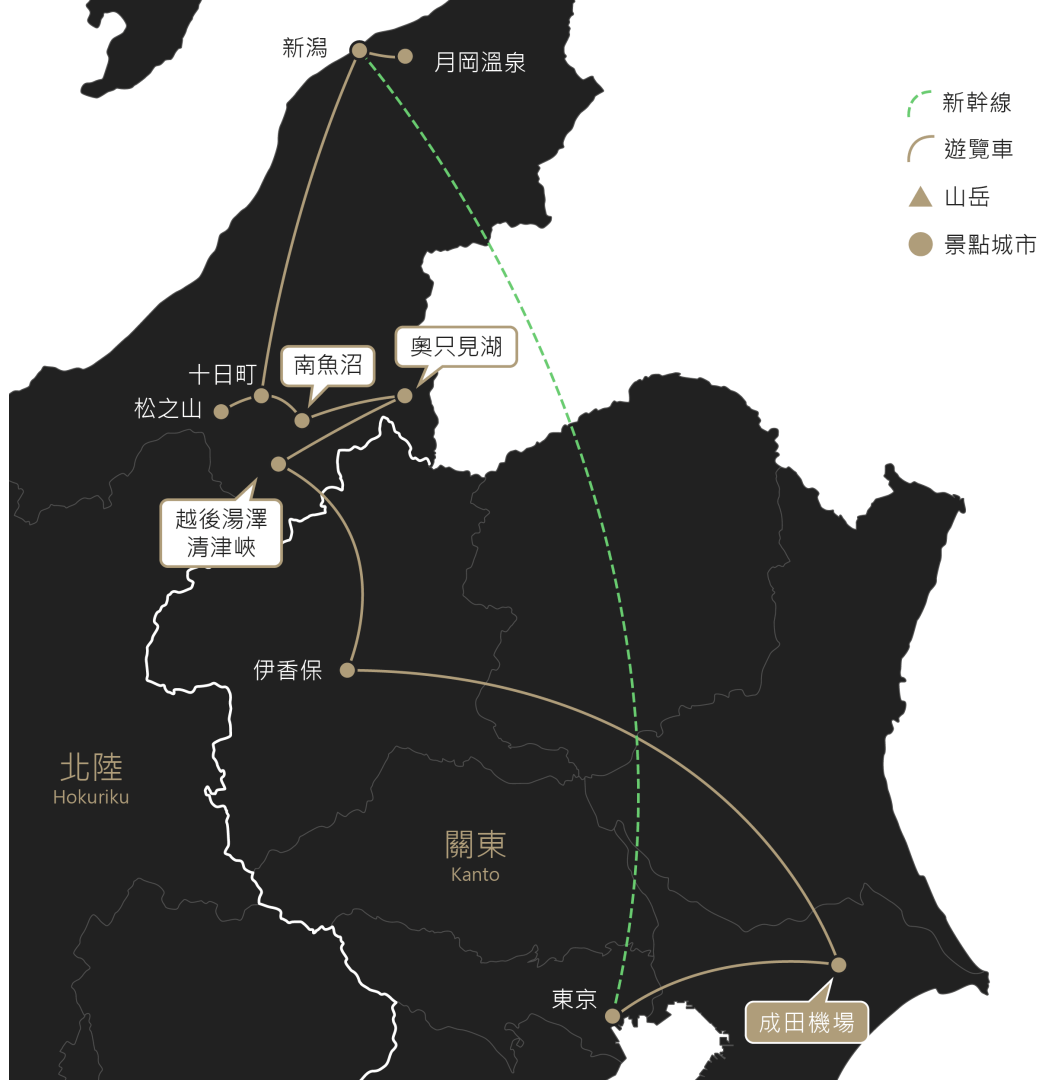
米中之王 · 八海山大眾員工食堂

入座「八海釀造」的開放式木造食堂，品嚐飽滿Q彈的頂級「魚沼越光米」，佐以主食與旬味野菜，精緻定食暖胃又暖心。



貼心提醒：

- (1)若客滿或休息等情況，將調整為其他精選料理，詳如行前說明會資料所載。
- (2)照片為專業攝影師拍攝，擺盤、食材及菜色依季節調整，請以餐廳現場提供為準。



景點距離參考

- 成田 - 伊香保 210Km
- 伊香保 - 越後湯澤 78Km
- 越後湯澤 - 清津峽 17Km
- 清津峽 - 奥只見湖 74Km
- 奥只見湖 - 南魚沼 53Km
- 南魚沼 - 十日町 18Km
- 十日町 - 松之山 23Km
- 松之山 - 十日町 23Km
- 十日町 - 新潟 104Km
- 新潟 - 月岡溫泉 33Km
- 月岡溫泉 - 新潟 33Km
- 新潟++東京 (新幹線) 約2hrs
- 東京 - 成田 70Km

行車總公里數 約736 Km



參考航班

長榮航空/星宇航空

去程航班

BR184 TPE/NRT 台北/東京成田 08:00/12:25
飛行時數 3小時25分

JX800 TPE/NRT 台北/東京成田 08:30/12:50
飛行時數 3小時20分直飛

回程航班

BR183 NRT/TPE 東京成田/台北 13:25/16:05
飛行時數 2小時40分

JX801 NRT/TPE 東京成田/台北 13:50/16:30
飛行時數 3小時40分直飛

(以上為參考資訊，實際航班時間及轉機點以說明會資料為最終確認。)



伊香保溫泉

群馬名湯▲伊香保溫泉區以石砌階梯為特色，流淌愜意氛圍，文豪夏目漱石亦曾造訪。能促進血液循環的「黃金之湯」，因鐵質接觸空氣酸化而呈現茶濁色；透明無色的「白銀之湯」則可修復疲勞。



早餐：溫暖的家

午餐：配合航班時間，加贈壽司小點

晚餐：飯店雅韻旬味會席 或 主廚創作料理 或 飯店匠選自助饗宴



伊香保溫泉 天坊 / 或伊香保溫泉 如心之里 響野 / 或同等級



【貼心提醒】本公司盡量忠於原行程，若遇交通、氣候、飯店地點等因素影響，仍保有行程順序調整之權利。

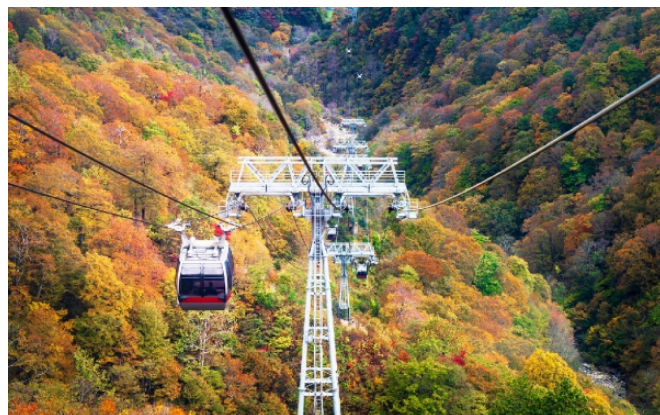
DAY 2

伊香保*原美術館ARC* - 越後湯澤*谷川岳纜車或湯澤高原纜車*



伊香保・原美術館ARC

由世界級建築巨擘「磯崎新」打造的★原美術館ARC，墨黑色的巨型建築，完美詮演室町時代的宅邸樣式，洗鍊沉穩品格。館內收藏安迪沃荷、奈良美智等大師作品，以及東方古董藏品。



湯檜曾・谷川岳纜車

星野集團經營的★谷川岳纜車，全長2.4公里，穿梭「日本百大名山」谷川岳的山巒岩壁，升向海拔1,319公尺高的雲端。秋葉色澤隨高度攀升而漸變，金黃與橘紅交織絨毯，壯闊麗景令人屏息。



越後湯澤・湯澤高原纜車

可容納166人的★湯澤高原纜車，是世界規模最大的空中纜車之一。透過觀景窗戶俯瞰湯澤溫泉街、魚沼平野，眺望染上紅葉楓彩的谷川岳連峰，抵達海拔1,000公尺高的「阿爾卑之里」全景公園。



日本餐食・貼心提醒 Notice

日本對素食等特殊餐的界定和台灣不同，許多飯店和餐廳「不提供素食」或「另外付費才能變更」。若有此需求，請您報名時告知，我們將盡力協助，但不保證日本皆可配合（若此行程無法滿足您的需求，請洽專員推薦其他行程）。



早餐：飯店內享用
午餐：雅緻日式套餐 或 主廚創意套餐
【4,500】
晚餐：飯店雅韻旬味會席 或 主廚創作料理 或 飯店匠選自助饗宴



越後湯澤 湯煙之宿 雪之花 / 或同等級



【團費包含】★原美術館ARC、★谷川岳纜車或湯澤高原纜車（若遇到天候不佳將改匠之里職人原鄉生活巡禮）。

DAY 3

越後湯澤 - 清津峽*溪谷隧道* - 十日町*越後妻有大地藝術祭、里山科學館森林學校Kyororo、美人林* - 南魚沼



清津峽

榮列日本三大峽谷的▲清津峽，「柱狀節理」的地貌奇景，據傳是1,600萬年前火山爆發形成，料峭岩壁因清津川的湍急水流切割而生，砌出V字型峽谷景緻，令人驚嘆造物者的鬼斧神工。



清津峽・溪谷隧道

全長750公尺的★溪谷隧道，途中設有三處瞭望台遠眺壯景。隧道尾端的鏡池，折射出清津峽的壯麗倒影，彷彿潑墨畫作，泛動深邃、幽致的情采，絕美景緻驚豔雙眼。



十日町・里山科學館森林學校Kyororo

體驗型自然科學館★里山科學館森林學校Kyororo，座落山間農村聚落「里山」，展示多樣化生態。為承受巨量積雪，全館以焊接鋼板構築，宛如一條鋼鐵巨龍橫臥林間，表面隨時間氧化，呈現深邃紅褐色。



松之山・美人林

曾被砍伐殆盡，而後奇蹟重生的▲美人林，由上萬棵樹齡約100年的山毛櫸鋪成，筆直挺拔的輕盈姿態，彷彿亭亭玉立的優雅美人。秋日微光將整片森林染為金橙色，樹影交織錯落，醞釀和諧美感。



里山十帖

榮獲「米其林一星鑰」讚譽的里山十帖，由日本生活風格雜誌《自遊人》創立，改建自150年歷史古民家，以現代設計重新定義奢華旅宿。露天溫泉「天河之湯」傲覽里山群峰，彷彿與天地山水共浴。



早餐：飯店內享用

午餐：特色日式套餐【¥4,000】

晚餐：飯店雅韻旬味會席 或 主廚創作料理 或 飯店匠選自助饗宴



【保證入住】【米其林一星鑰】里山十帖
加價NT.4,000/每房，升等露天溫泉精選套房。
加價NT.5,000/每房，升等露天溫泉獨棟別墅。
加價NT.7,000/每房，升等露天溫泉豪華套房。



【團費包含】★清津峽溪谷隧道、越後妻有大地藝術祭、★里山科學館森林學校Kyororo。

DAY 4

南魚沼*八海山雪室酒造品酒* - 奧只見湖*遊船* - 松之山 (或越後湯澤)



南魚沼・八海山雪室酒造品酒

「八海釀造」經營的酒造園區▲魚沼之里，活用豪雪地區的保存技術，將多達1,000噸的冬季殘雪，打造成天然低溫儲藏庫★八海山雪室，全年維持在3~5度的低溫與高濕度。參觀酒造，★品嚐清酒芬芳。



奧只見湖・遊船

新潟縣魚沼市的奧只見湖，是日本最大人工湖之一，此地區古稱「銀山平」，江戶時代曾為繁榮的採銀礦區。搭乘★遊船划過碧波，山毛櫸原始林換上一襲秋紅衣裳，將群山渲染為一片艷麗絕景。



早餐：飯店內享用
午餐：八海山大眾員工食堂【¥2,500】
晚餐：飯店雅韻旬味會席 或 主廚創作料理 或 飯店匠選自助饗宴



湯田上溫泉小柳 / 或當間高原Belnatio渡假飯店 / 或越後湯澤 湯煙之宿 雪之花 / 或同等級



【團費包含】★奧只見湖遊船、★八海山雪室酒造品酒。

DAY 5

松之山 - 十日町*越後妻有里山現代美術館MonET* - 新潟*舊齋藤家別邸* - 月岡溫泉



十日町・越後妻有里山現代美術館MonET

建築大師原廣司，為世界最大戶外藝術節「大地藝術祭」，打造★越後妻有里山現代美術館MonET。以幾何正方形為設計基調，融合混凝土和玻璃帷幕等元素，讓傳統與當代邂逅於此，絕妙共生。

新潟・舊齋藤家別邸

佔地1,300坪的★舊齋藤家別邸，由「新潟三大財閥」之一的齋藤喜十郎於1918年建造，是大正時代「庭屋一體」的極致傑作，當拉門全部開啟，沙丘庭園如潑墨山水畫般映入室內，楓紅演繹高雅美學。



月岡溫泉

名列溫泉百選的日本頂級美人湯▲月岡溫泉，為全國屈指可數的硫磺泉，呈深邃動人的翡翠綠色澤，散發濃厚硫磺香。水質溫和柔軟、極具保濕效果，能使皮膚光滑細膩，深受湯客喜愛。



早餐：飯店內享用
午餐：鄉土風味膳【¥4,000】
晚餐：飯店雅韻旬味會席 或 主廚創作料理 或 飯店匠選自助饗宴



【月岡溫泉區】白玉之湯 泉慶 / 或白玉之湯 華鳳 / 或同等級



【團費包含】★越後妻有里山現代美術館MonET、★舊齋藤家別邸。

DAY 6

月岡溫泉 - 新潟*北方文化博物館*+ +新幹線+ +東京*半日自由活動*



新潟・北方文化博物館

19世紀末完工的「豪農之館」★北方文化博物館，佔地廣達8,800坪，共有65個房間，是日本戰後最早改建為博物館的豪農宅邸，100塊榻榻米鋪成氣派大廳，秋季時池泉迴遊式庭園楓錦如織。



新幹線

體驗日本引以為傲的★新幹線，以接近300公里的時速，拉近兩地之間的距離。放鬆休息、欣賞窗景，將省下來的拉車時間，用來體驗更豐富的旅程。（新幹線型號與外觀色彩，依官方公告為準）



自由活動推薦・東京鐵塔

1958年竣工的▲東京鐵塔，建築師內藤多仲以巴黎鐵塔為藍本而建，高333公尺，是日本第二高的建築，僅次於晴空塔。身為全球性地標，亦是眾多日劇的經典場景，詮釋現代繁華的生命力。



自由活動推薦・銀座

推薦走訪▲銀座高級購物區，精品旗艦店和百貨公司林立，象徵日本上流社會的奢華富貴。帶上購物清單，逛逛Plaza Ginza商場、SIX百貨、松屋百貨、三越百貨等，雲集各種美妝、精品櫃位。



早餐：飯店內享用
午餐：新潟鄉土套餐【¥4,000】
晚餐：自由活動時光，本餐敬請自理



東京文華東方飯店 / 或東京虎之門艾迪遜飯店 / 或東京麗池卡爾登 / 或同等級



【團費包含】★北方文化博物館、★新幹線。

DAY 7 東京*成田機場*/台北



分享您的旅行感動

【旅遊BLOG+ 長期徵文中】快樂的記憶，滿載著異國浪漫情懷。無論是感動時刻、拍照打卡、購物祕笈，都烙印在您最深刻的回憶，歡迎您與我們分享！並期待未來與您再次環遊世界！



早餐：飯店內享用

費用說明 (訂金、機票與優惠問題，請洽詢您的旅遊專員)

1. 費用包含：食 (自理餐除外)、住宿、行程中安排之入內參觀景點門票、全程導遊司機領隊服務費、團體行程天數中4200萬履約責任保險、500萬旅遊契約責任險、20萬意外傷害醫療險。
2. 費用不包括：機場來回接送、護照或其他旅遊證件辦理費、旅行袋、私人費用等。
3. 團體如包含機票，則每人訂金NT. 20,000元。(如農曆春節期間或大聯盟職棒團或特殊團體，訂金為NT. 40,000元)
4. 部分團體不含機票，則每人訂金NT. 20,000元。(特別說明：若團體不含機票，則集合地點、集合日期時間，請依每日行程內容而定，歡迎洽詢旅遊專員)
5. 保留團位後請於三日內繳交訂金，如遇團體額滿或限期開票，請於隔日繳交訂金，始完成報名手續。尾款請於出發前10日或航空公司通知開票日前繳清。
6. 提醒您：當您繳付訂金即表示旅遊契約產生效力，本公司將依各協力商之要求，為您預付此趟旅程的旅館餐廳或機票等費用。若您因故取消，本公司將依「國外旅遊定型化契約書」之相關條款或估算已實付的費用，向您收取超支費用或退回剩餘訂金。多數外籍航空公司一經開立機票，旅客需付全額票款，且不接受調整名單。
7. 行程交通、餐食、飯店、每日行程內容，皆為事先安排，若旅客臨時在國外通知無法參加，視同放棄行程，無法退費。

餐食、文化說明

1. 日本飲食文化：日本和食以少油、清淡為主要特色，「生冷類型」的料理亦是日本常見的飲食型態，和台灣熟食文化相當不同，敬請知悉。
2. 日本素食模式：日本素食者「可食用蔥、薑、蒜、奶、蛋、排骨和柴魚熬煮的湯品」，請台灣素食者務必事先了解日本素食的差異。因此加利利旅遊的日本團，僅提供日本素食模式，其他素食類型恕無法配合，同時建議貴賓自備習慣的素食品，以備不時之需。
3. 特殊餐食務必主動告知：貴賓請於報名時主動告知旅遊專員您的特殊餐食需求 (例如不吃生食、不吃海鮮、不吃牛羊、不吃鴨鵝、不吃動物內臟等)，我們將盡力協助，但「無法保證皆可變更」。最晚務必在出發前30日，主動告知旅遊專員。若逾期通知，日本餐廳每一項修改，將收取修改服務費3,000日圓。
4. 日本鐵道餐食、部分餐廳和飯店餐廳，菜單和食材恕不接受任何變更：加利利嚴選日本合作廠商，為維護用餐水準，以及雙方長期合作之友好關係，「依日本官方規定，不接受個人習慣、信仰、挑食等因素而變更菜色」(變更菜單將造成日方困擾，甚至不再接待旅遊團，因此非常歡迎改報名其他加利利日本團體，請洽旅遊專員)。
5. 飛機上特殊餐食提醒：請在起飛前14日，主動告知旅遊專員。若逾期告知，航空公司可能無法更改。
6. 個人客製化餐食建議：若貴賓的特殊餐食需求較多，歡迎邀請親朋好友，自行組一團旅遊。

行程、交通說明

1. 航空公司、飯店、餐廳、景點順序和景點停留時間之確認，本公司盡量忠於原行程。若遇交通、氣候、住宿地點、景點距離等因素影響，公司保有調整之權利。若有異動將通知，並依行前說明會資料為準。
2. 日本交通：搭車時請全程繫上安全帶。日本國土交通省2012年頒布，司機每日行車時間不得超過10小時 (從車庫發車時間開始計算)，以防止疲勞駕駛所衍生的交通事件。
3. 日本泡湯文化：身上有刺青者，請準備可遮住刺青的「防水膚色貼布」，以避免受工作人員攔阻而無法進入浴場。
4. 航空公司座位安排：團費包含的機票類型為「團體機票」，不適用出發前預先選位，也無法事先確認座位相關需求 (如靠窗、靠走道等)，座位由航空公司安排，多依英文姓名依序排列，同行者有可能無法安排坐在一起，敬請知悉。
5. 景點、飯店、餐食照片或影片，皆為專業攝影師拍攝，實景會隨時節、角度或官方調整而有所不同，敬請知悉。
6. 本公司將贈送每位貴賓出國期間之免費網路 (規格為網卡或Wi-Fi機，恕不挑選)。歸國後請依領隊指示隨團歸還，機器或配件若遺失、損壞或逾期歸還，須照價賠償或繳交逾期費。

飯店說明

1. 貴賓若單人報名，但團體最後確認時，仍無法安排2人一室，則需補單人房差 (房型以單人房為主)，因為公司安排的飯店「質與價」皆高於市場許多，故無法將差價分攤在其他客人身上，在「使用者付費」的理念下需自付差價。
2. 團體選用標準房型，房型皆由飯店统一安排分配，恕無法指定房型，也無法指定家人朋友的房間都在隔壁或同層樓，或是有無景觀，請依行前說明會資料為準，敬請知悉 (導遊進飯店拿到房號後，會盡力協助，但無法保證)。貴賓如有房間加價升等需求，請洽旅遊專員。
3. 飯店房型通常為兩張床，少有一張大床。如有需要可需求大床房型，但無法保證一定會有，需以當天入住情形及飯店調整狀況為主。
4. 報名3人同房時，床型為加床模式且以日式床鋪或沙發床為主，房型與雙人標準房相同，恕無法指定房型。若不能接受，則建議再找一位朋友同行，兩人一室最理想。

護照說明

- ◎持中華民國護照貴賓務必確認 (需有身份證號碼)，進出日本免簽證，但請確認有效期，從出發日算起，需滿6個月以上。
- ◎持第三國護照身份入出國需注意：
 1. 如持外國護照入境台灣，請於出境台灣時攜帶同一本護照與下一次離開台灣的機票。
 2. 第三國護照內一定要附上「有效出境之黃單」。