

—  
初見

J A P A N

日本  
—



# 關西·玩轉環球影城五日

哆奇剛國度·Atoa藝術水族館·達摩勝尾寺·阪神雙連泊



## 加人之絆首部曲・初見日本

### 【30載歲月如歌】最好的日本・獻給最親的加人

承蒙加人們的厚愛，2026年加利利旅遊迎來「30週年」輝煌里程碑，為了回饋這份情誼，我們的「日本全新改版」，將多年來的款待心法重新洗鍊，規劃「初見日本、星曜日本、奢藏日本」三大系列，向加人致上最深的謝意，把最好的日本，呈獻給最親的加人。

### 【初見日本】鍾愛加人・優雅留白的邂逅

第一次與日本相遇，或是久別重逢後的喜悅，都是一次怦然心動的邂逅。我們推出「初見日本」系列：捨棄趕路的疲累，不追求走最多景點，以恰到好處的節奏，換取優雅的留白。舒適好眠的飯店，體貼入微的陪伴，給加人最驚喜的旅程。



## 亞洲首座 · 環球影城哈利波特魔法世界

### 省時暢遊人氣設施 · 快速通關四項券

環球影城的人氣設施，排隊時間往往在1小時以上，快速通關券讓您能以最輕鬆的方式暢玩，不用苦苦等待（恕無法指定項目，敬請知悉）。

### 高人氣園區 · 勇闖魔法樂園

哈迷必訪！霍格華茲特快列車、活米村、貓頭鷹郵局、三根掃帚酒吧，完美還原經典場景，喚醒記憶中的美好感動。遺忘麻瓜身分，化身巫師、女巫漫步魔法世界，銘刻難忘的神祕體驗。

### 霍格華茲 · 哈利波特禁忌之旅

驚險刺激的熱門設施不容錯過！縱身全景4K精緻影像，想像自己是魁地奇球星，騎著飛天掃帚捕捉金探子，盡情馳騁疾風中。整趟旅程宛如哈利波瀾萬丈一生的縮影，狂烈疾速令人上癮。



## 2024嶄新開幕 · 咚奇剛國度

### 全球首座 · 咚奇剛國度

任天堂區域的面積擴建1.7倍，打造全球首座「咚奇剛主題園區」，再現熱帶叢林與古代遺跡場景，在棕櫚樹和黃金香蕉環繞下，拍打康佳鼓，跟隨大猩猩咚奇剛展開狂野冒險！

### 叢林狂飆 · 咚奇剛的瘋狂礦車

園內最強主打！模擬遊戲經典關卡的「瘋狂礦車」，從「黃金神殿」飛馳而出，創新技術和特殊軌道設計，營造飛越斷軌的錯覺，前所未有的震撼體驗讓人直呼過癮。



## 2021全新園區 · 超級任天堂世界

### 電玩明星登場 · 瑪利歐賽車

全球首座「任天堂主題園區」隆重開幕，特聘任天堂王牌遊戲設計師一宮本茂親自操刀，以國際知名的瑪利歐賽車系列為主軸，為您獻上五感滿足的極致聲光動感體驗。

### 身歷其境 · 任天堂領域

斥資600億日幣打造而成，邀請玩家暢遊豐富的遊樂設施、互動體驗區、任天堂商店、主題餐廳，邂逅蘑菇咖啡廳、庫巴大魔王、金幣和水管，盡情同樂於經典瑪利歐世界。



## 關西和煦 · 嫺靜芳時

麗景繾綣 · 晴空和煦 ·  
魚群徜徉澄澈藍海 ·  
千年古色姿容綻放 ·

### 必勝達摩 · 勝尾寺

隱身山間的8萬坪古寺，數千個「達摩不倒翁」組成勝利軍團，堅毅不屈的火紅身影遍布山野，鼓舞參拜者戰勝自我。

### 幽藍光影 · 神戶Atoa藝術水族館

全球少見的劇場型水族館，3,000隻海洋生物分布8個主題展區，光束穿透日本最大的3公尺球體水族箱，奏響光與水的交響曲。

### 歐風共鳴 · 六甲森之音博物館

結合古董樂器與自然的療癒空間，珍藏19至20世紀的音樂盒與巨型管風琴，百年音符在森林甦醒，山谷彷彿流淌著永恆樂章。

### 山巔風光 · 六甲山纜車

復古車廂沿著軌道爬升，穿梭鬱鬱蔥蔥的林蔭隧道，自然光從玻璃屋頂傾瀉而下，微風沁涼拂過，飽覽山景與神戶港灣。

### 檜木藝術 · 六甲枝垂展望台

建築師以「山中大樹」為靈感，打造海拔880公尺高的展望台，檜木香氣縈繞迴廊，外層網格模擬樹枝，宛如置身巨木懷抱。



貼心提醒：若客滿或休息，將安排其他體驗，敬請知悉。



## 夜宿星辰 · 夢語呢喃

舒活氣息環繞四周，  
枕臥芳華月色，  
綺夢於光影中次第盛放。

### 炫麗動彩 · 日本環球影城園前飯店The Park Front Hotel at USJ

環球影城正式合作的飯店，只需1分鐘即可抵達環球影城正門，留下精彩美滿的夢宿回憶。每間客房皆達30平方公尺，寬敞空間、高雅裝潢，為璀璨旅夜烘托大阪繁華。

### 浪花爛漫 · 環球影城港灣飯店

步行5分鐘即可抵達影城，於鵝黃建築中沉浸活潑、幸福、充滿樂趣的綺麗氛圍，留下美好時刻，獲得「非凡微笑！」的住宿體驗。

### 風雅歲月 · 神戶大倉飯店

日本知名老牌大倉飯店，在鄰近摩賽克廣場的神戶濱海地區，建成星級美宿。飯店流淌沉穩風韻，詮釋簡約高雅的日式美學，漫夜靜望神戶塔等建築散發璀璨光芒，倒映粼粼港灣。

### 港灣夜景 · 神戶美利堅公園東方飯店

矗立於神戶港的西式當代飯店，造型以豪華郵輪為靈感，設計宛如白色輪船的外觀，成為醒目地標。客房共有319間，提供現代化的旅宿環境，迎來港灣的海天一色。



貼心提醒：若客滿或休息，將安排其他飯店，敬請知悉。

# 道地逸品 · 夢寐盛宴

## 旬彩御膳 · 飯店會席料理

以精緻料理表現四季旬彩，滿桌的豐盛精巧令人食不暇給。品味和式細緻美學，讓感官因佳餚而柔軟。



## 饗食美饌 · 飯店自助百匯

入席飯店自助餐廳，開放空間誘發對豐盛佳餚的期待，和洋料理多元美味，滿足口腹之慾。

## 極上肉品 · 和牛壽喜燒

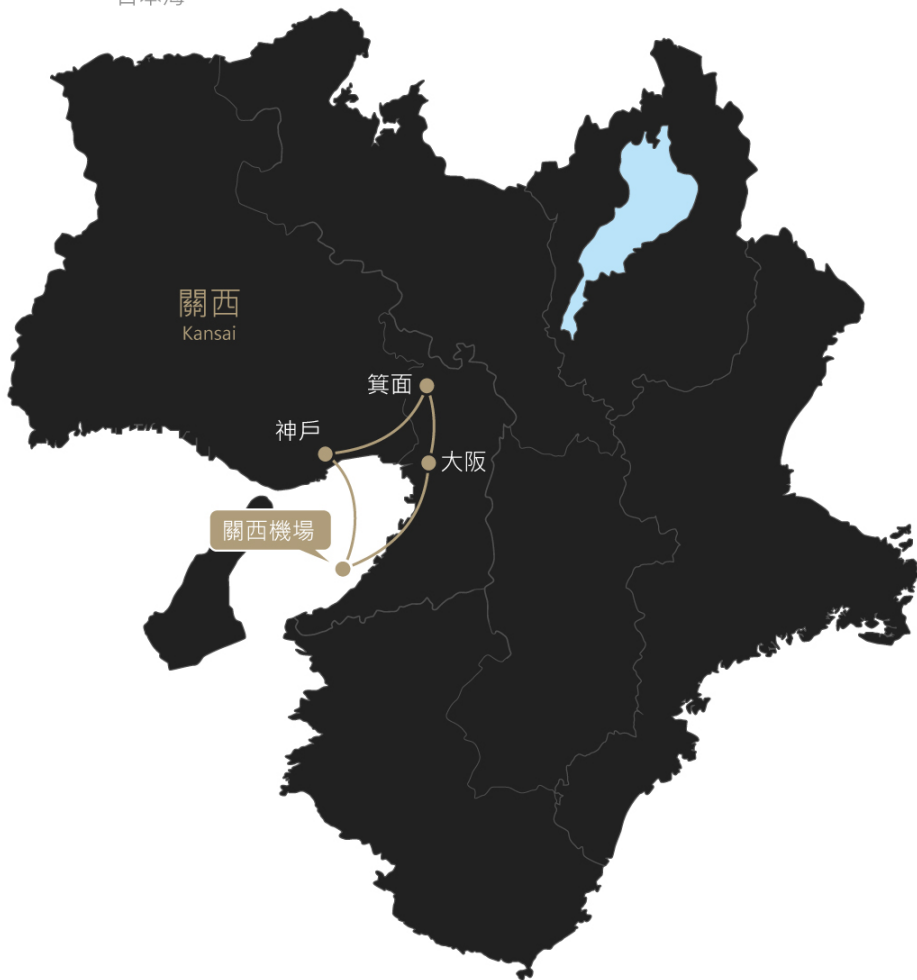
佐以新鮮時蔬燉煮的壽喜燒鍋物，涮入極品的和牛，清甜鮮美的口感，深受老饕追捧。



貼心提醒：

- (1)若客滿或休息等情況，將調整為其他精選料理，詳如行前說明會資料所載。
- (2)照片為專業攝影師拍攝，擺盤、食材及菜色依季節調整，請以餐廳現場提供為準。

日本海



### 景點距離參考

關西機場 - 神戶 70Km

神戶 - 箕面 50Km

箕面 - 大阪 18Km

大阪 - 關西機場 50Km

行車總公里數 約188 Km

遊覽車 ● 景點城市



參考航班

星宇航空/長榮航空

#### 去程航班

JX820 TPE/KIX 台北/日本大阪 08:30/12:05

飛行時數 2小時35分直飛

BR131 KIX/TPE 日本大阪/台北 13:10/15:05

飛行時數 2小時55分直飛

#### 回程航班

JX821 KIX/TPE 日本大阪/台北 12:20/14:35

飛行時數 3小時15分直飛

BR131 KIX/TPE 日本大阪/台北 13:10/15:05

飛行時數 2小時55分直飛

(以上為參考資訊，實際航班時間及轉機點以說明會資料為最終確認。)

# DAY 1

## 台北/大阪\*關西機場\* - 神戶\*Atoa藝術水族館、馬賽克廣場、摩天輪、連泊第1晚\*



### 歌詠日本的細膩情懷

「春櫻芬芳、夏綠清新、秋楓寫意、冬雪絢麗」四季情緒輕盈妝點日出之國，激起心中漣漪。靜心感受和式雅緻風尚，品吟日本獨有的侘寂美學，珍重旅途中的一期一會。



### 神戶·Atoa藝術水族館

2021開幕的★Atoa藝術水族館，兩個「a」代表「水族館」與「藝術」的字首，「to」則是日文「和」的發音。運用數位藝術展現「海底世界」，攜手邂逅魷魚、熱帶魚、水獺、水豚君等可愛動物。



### 神戶·馬賽克廣場

屬於神戶臨海樂園一部分的▲神戶馬賽克廣場，是沿海濱而建的半露天海港風特色商場，馬賽克磁磚建築營造異國情調。夜幕低垂，海天一色神戶港浪漫動人，享受購物之餘也能慢賞城市風光。



### 神戶·馬賽克摩天輪

交織歐式風情與海港氣息的神戶港，是當地人和觀光客都喜愛的熱門景點，特別安排搭乘★馬賽克摩天輪，冉冉升空飽覽繁華璀璨的港口，遇見都會、遠山和港灣述說的浪漫物語。



早餐：溫暖的家

午餐：飛機上+壽司點心

晚餐：主廚推薦料理 或 和洋自助百匯

【¥6,000】



神戶大倉 / 或神戶美利堅公園東方 / 或同等級



1.【貼心提醒】本公司盡量忠於原行程，若遇交通、氣候、飯店地點等因素影響，仍保有行程順序調整之權利。

2.【團費包含】★Atoa藝術水族館、★馬賽克摩天輪。

# DAY 2 神戶\*動物王國、六甲山纜車、六甲枝垂展望台、森之音博物館、音樂盒DIY體驗、連泊第2晚\*



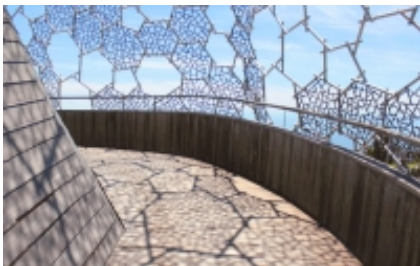
## 神戶・動物王國

採開放式設計的★神戶動物王國，跳脫隔著玻璃觀賞生物的既定概念，讓遊客與動物近距離親密接觸。模擬非洲濕地、熱帶雨林等自然棲息地，水豚、樹懶、狐獴等150種動物自在生活。



## 神戶・六甲山纜車

1932年開通的★六甲山纜車，復古車廂設計散發昭和懷舊氣息，沿著斜坡軌道緩緩攀登，從市區山腳直達海拔737公尺高的山上，感受山風吹拂，靜聽鳥鳴啾啾，整座城市彷彿在腳下呼吸。



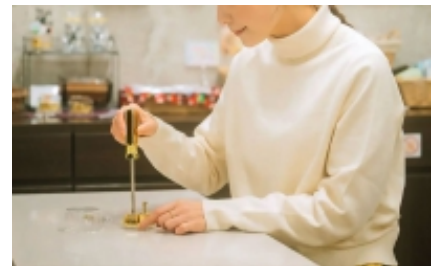
## 神戶・六甲枝垂自然體感展望台

2010年營運的★六甲枝垂自然體感展望台，座落神戶郊區的六甲山，由建築師「三分一博志」設計，創造能夠用身心感官體驗自然的藝術空間，巨大木質網格交織而成的平台，成為打卡勝景。



## 神戶・六甲森之音博物館

六甲山上的★六甲森之音博物館，珍藏19至20世紀風靡歐洲的自動演奏樂器，包含精巧的口袋音樂盒、數公尺高的巨型管風琴。2021年翻新後增設「森之音花園」，讓靈魂浸潤在澄澈音色與芬多精。



## ROKKO森之音博物館・音樂盒DIY體驗

特別安排★音樂盒DIY體驗，挑選心儀的旋律和外殼，在專業職人的指導下，細心調整齒輪與機芯，決定音色、音量及節奏，再以乾燥花、亮片裝飾，製作專屬於自己的音樂盒。



早餐：飯店內享用  
午餐：六甲山特色料理【¥4,000】  
晚餐：關西風壽喜燒 或 精選涮涮鍋【¥7,000】



神戶大倉 / 或神戶美利堅公園東方 / 或同等級



【團費包含】★神戶動物王國、★六甲山纜車（單程）、★六甲枝垂自然體感展望台、★森之音博物館（音樂盒DIY體驗）。

# DAY 3

## 神戶 - 箕面\*勝尾寺、特別贈送小達摩公仔\* - 大阪\*心齋橋自由活動、環球影城旁連泊第1晚\*



### 箕面・勝尾寺

自8世紀建成以來，★勝尾寺便是關西著名的「勝運之寺」。穿越氣勢恢宏的朱紅「山門」，步入8萬坪淨土，數千個「達摩不倒翁」組成火紅堅毅的勝利軍團，為參拜者加持戰勝自我的力量。



### 大阪・道頓堀 心齋橋

大阪的心臟地帶，非▲道頓堀和心齋橋莫屬！誇張醒目的巨型廣告牌，沿著道頓堀川林立，一起來找「固力果跑跑人」打卡。漫步在400年歷史的心齋橋筋商店街，在服飾、藥妝等店面盡情尋寶。



早餐：飯店內享用  
午餐：季節限定御膳【¥5,000】  
晚餐：自由活動時光，本餐敬請自理



【保證入住・鄰近環球影城飯店】日本環球影城園前飯店 / 或京阪環球影城塔樓飯店 / 或環球影城港灣飯店 / 或同等級



【團費包含】★勝尾寺。

# DAY 4 大阪\*環球影城一日遊、含四項快速通關券、環球影城旁連泊第2晚\*



## 大阪・日本環球影城

全球排名前五、亞洲排名前三的世界級主題樂園，★日本環球影城精心打造極致娛樂聲光饗宴。宏偉壯觀的各大園區，為您帶來腎上腺素急速飆升，精彩絕倫的壯闊體驗，盡情釋放玩樂本能！



## 日本環球影城・入園貼心提醒

(1)持票入園之後，無法離開再重覆入場。(2)表演活動、遊樂設施，會因天氣和維修等因素，變更活動內容或停止，請依官方為主。(3)持有「含超級任天堂世區域入場保證券的環球特快入場券」或「區域入場號碼券」才能進超級任天堂世界。



## 日本環球影城・快速通關券

(1)持票進場後，不可中途離場再重複入場。(2)設施均有入場時間限制，若未依照預定時間入場，恕無法退費。(3)各項遊樂設施，將不定期進行維護工作，部分暫停服務之遊樂設施，請依官方公告為準。



## 日本環球影城・退費貼心提醒

(1)若不去環球影城，請於報名時告知，每位大人退費台幣3,000元，12歲以下孩童退費2,500元(嬰兒除外)。(2)「快速通關券」採嚴格數量管制，若無法預約將退費每人台幣2,500元。(3)加利利一旦購入門票後，恕不接受更改，放棄使用亦不退費。



早餐：飯店內享用  
午餐：自由活動時光，本餐敬請自理  
晚餐：自由活動時光，本餐敬請自理



【保證入住・鄰近環球影城飯店】日本環球影城園前飯店 / 或京阪環球影城塔樓飯店 / 或環球影城港灣飯店 / 或同等級



【團費包含】★日本環球影城、★環球影城4項快速通關券(恕無法指定項目，敬請知悉)。

# DAY 5 大阪\*關西機場\*/台北



## 分享您的旅行感動

【旅遊BLOG+ 長期徵文中】快樂的記憶，滿載著異國浪漫情懷。無論是感動時刻、拍照打卡、購物祕笈，都烙印在您最深刻的回憶，歡迎您與我們分享！並期待未來與您再次環遊世界！



早餐：飯店內享用  
午餐：飛機上



## 費用說明 (訂金、機票與優惠問題，請洽詢您的旅遊專員)

1. 費用包含：食 (自理餐除外)、住宿、行程中安排之入內參觀景點門票、全程導遊司機領隊服務費、團體行程天數中4200萬履約責任保險、500萬旅遊契約責任險、20萬意外傷害醫療險。
2. 費用不包括：機場來回接送、護照或其他旅遊證件辦理費、旅行袋、私人費用等。
3. 團體如包含機票，則每人訂金NT. 20,000元。(如農曆春節期間或大聯盟職棒團或特殊團體，訂金為NT. 40,000元)
4. 部分團體不含機票，則每人訂金NT. 20,000元。(特別說明：若團體不含機票，則集合地點、集合日期時間，請依每日行程內容而定，歡迎洽詢旅遊專員)
5. 保留團位後請於三日內繳交訂金，如遇團體額滿或限期開票，請於隔日繳交訂金，始完成報名手續。尾款請於出發前10日或航空公司通知開票日前繳清。
6. 提醒您：當您繳付訂金即表示旅遊契約產生效力，本公司將依各協力商之要求，為您預付此趟旅程的旅館餐廳或機票等費用。若您因故取消，本公司將依「國外旅遊定型化契約書」之相關條款或估算已實付的費用，向您收取超支費用或退回剩餘訂金。多數外籍航空公司一經開立機票，旅客需付全額票款，且不接受調整名單。
7. 行程交通、餐食、飯店、每日行程內容，皆為事先安排，若旅客臨時在國外通知無法參加，視同放棄行程，無法退費。

## 餐食、文化說明

1. 日本飲食文化：日本和食以少油、清淡為主要特色，「生冷類型」的料理亦是日本常見的飲食型態，和台灣熟食文化相當不同，敬請知悉。
2. 日本素食模式：日本素食者「可食用蔥、薑、蒜、奶、蛋、排骨和柴魚熬煮的湯品」，請台灣素食者務必事先了解日本素食的差異。因此加利利旅遊的日本團，僅提供日本素食模式，其他素食類型恕無法配合，同時建議貴賓自備習慣的素食品，以備不時之需。
3. 特殊餐食務必主動告知：貴賓請於報名時主動告知旅遊專員您的特殊餐食需求 (例如不吃生食、不吃海鮮、不吃牛羊、不吃鴨鵝、不吃動物內臟等)，我們將盡力協助，但無法保證皆可調整。最晚務必在出發前30日，主動告知旅遊專員。若逾期通知，日本餐廳每一項修改，將收取修改服務費3,000日圓。
4. 日本鐵道餐食和日本部分餐廳，不接受個人因素調整菜色：加利利嚴選日本合作廠商，為維護用餐水準，以及雙方長期合作之友好關係，將依日方規範，鐵道餐食和部分餐廳不接受個人因素調整菜色 (調整菜色將造成日方困擾，甚至不再接待旅遊團)。
5. 飛機上特殊餐食提醒：請在起飛前14日，主動告知旅遊專員。若逾期告知，航空公司可能無法更改。
6. 個人客製化餐食建議：若貴賓的特殊餐食需求較多，歡迎邀請親朋好友，自行組一團旅遊。

## 行程、交通說明

1. 航空公司、飯店、餐廳、景點順序和景點停留時間之確認，本公司盡量忠於原行程。若遇交通、氣候、住宿地點、景點距離等因素影響，公司保有調整之權利。若有異動將通知，並依行前說明會資料為準。
2. 日本交通：搭車時請全程繫上安全帶。日本國土交通省2012年頒布，司機每日行車時間不得超過10小時 (從車庫發車時間開始計算)，以防止疲勞駕駛所衍生的交通事件。
3. 日本泡湯文化：身上有刺青者，請準備可遮住刺青的「防水膚色貼布」，以避免受工作人員攔阻而無法進入浴場。
4. 航空公司座位安排：團費包含的機票類型為「團體機票」，不適用出發前預先選位，也無法事先確認座位相關需求 (如靠窗、靠走道等)，座位由航空公司安排，多依英文姓名依序排列，同行者有可能無法安排坐在一起，敬請知悉。
5. 景點、飯店、餐食照片或影片，皆為專業攝影師拍攝，實景會隨時節、角度或官方調整而有所不同，敬請知悉。
6. 本公司將贈送每位貴賓出國期間之免費網路 (規格為網卡或Wi-Fi機，恕不挑選)。歸國後請依領隊指示隨團歸還，機器或配件若遺失、損壞或逾期歸還，須照價賠償或繳交逾期費。

## 飯店說明

1. 貴賓若單人報名，但團體最後確認時，仍無法安排2人一室，則需補單人房差 (房型以單人房為主)，因為公司安排的飯店「質與價」皆高於市場許多，故無法將差價分攤在其他客人身上，在「使用者付費」的理念下需自付差價。
2. 團體選用標準房型，房型皆由飯店统一安排分配，恕無法指定房型，也無法指定家人朋友的房間都在隔壁或同層樓，或是有無景觀，請依行前說明會資料為準，敬請知悉 (導遊進飯店拿到房號後，會盡力協助，但無法保證)。貴賓如有房間加價升等需求，請洽旅遊專員。
3. 飯店房型通常為兩張床，少有一張大床。如有需要可需求大床房型，但無法保證一定會有，需以當天入住情形及飯店調整狀況為主。
4. 報名3人同房時，床型為加床模式且以日式床鋪或沙發床為主，房型與雙人標準房相同，恕無法指定房型。若不能接受，則建議再找一位朋友同行，兩人一室最理想。

## 護照說明

- ◎持中華民國護照貴賓務必確認 (需有身份證號碼)，進出日本免簽證，但請確認有效期，從出發日算起，需滿6個月以上。
- ◎持第三國護照身份入出國需注意：
  1. 如持外國護照入境台灣，請於出境台灣時攜帶同一本護照與下一次離開台灣的機票。
  2. 第三國護照內一定要附上「有效出境之黃單」。