

—
初見

J A P A N

日本
—



四國・山河列車物語七日

伊予灘列車・鵜飼屋形船・礦山小火車・琴平溫泉連泊



加人之絆首部曲・初見日本

【30載歲月如歌】最好的日本・獻給最親的加人

承蒙加人們的厚愛，2026年加利利旅遊迎來「30週年」輝煌里程碑，為了回饋這份情誼，我們的「日本全新改版」，將多年來的款待心法重新洗鍊，規劃「初見日本、星曜日本、奢藏日本」三大系列，向加人致上最深的謝意，把最好的日本，呈獻給最親的加人。

【初見日本】鍾愛加人・優雅留白的邂逅

第一次與日本相遇，或是久別重逢後的喜悅，都是一次怦然心動的邂逅。我們推出「初見日本」系列：捨棄趕路的疲累，不追求走最多景點，以恰到好處的節奏，換取優雅的留白。舒適好眠的飯店，體貼入微的陪伴，給加人最驚喜的旅程。



列車巡遊 · 碧海旅記

縱情瑰麗山海，
吟詠四國列車物語。

望海祕景 · 伊予灘物語列車

沿伊予灘行駛，由茜紅與金黃兩色繪染的觀光列車，洋溢雅緻懷舊風情。碧藍波光、暖陽燦爛、愛媛蜜柑，編織蔚海物語。

旬食滋味 · 車上精緻餐

料理長嚴選當地農家生產的時蔬，巧手烹飪為溫和甘美的精巧餐點，盈滿季節風味（餐點為固定菜單，如貴賓有忌食或對特殊食材過敏，恕無法提供對應餐食，敬請知悉）。



純淨四國・神話鄉里

天空漫步・雲邊寺高空纜車

搭乘纜車直達山頂，徜徉雲邊寺山頂公園，盡情擺盪天空鞦韆，俯瞰瀨戶內海與繁華市容。

工業時代・礦山小火車

搭乘復刻版的採礦小火車，深入昔日輝煌的銅山深處，沿途山林蒼勁與礦坑遺跡，靜靜述說明治時期的風華。

藍幻波光・四國水族館

探索「瀨戶內海、太平洋黑潮、四國河川」三大水域，漫步光影流動的深海幻境，邂逅水中生物的靈動身姿。

夏夜限定・鵜飼屋形船

乘著微風輕拂的屋形船，觀賞鵜匠職人指揮鷗鷺捕魚，在火光與水色的輝映下，交織深刻的夏夜流光。

奇峭溪谷・大步危峽谷遊船

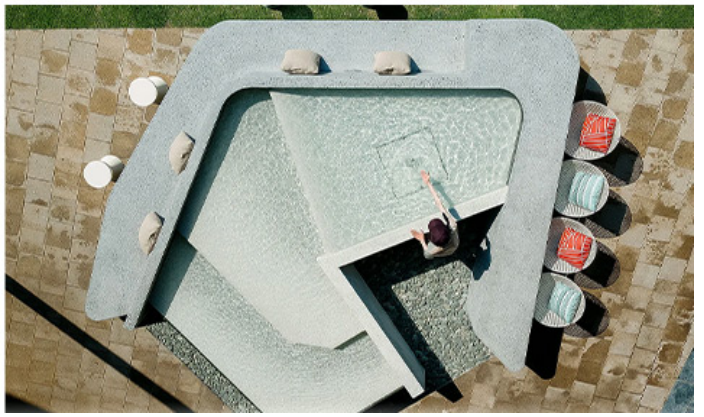
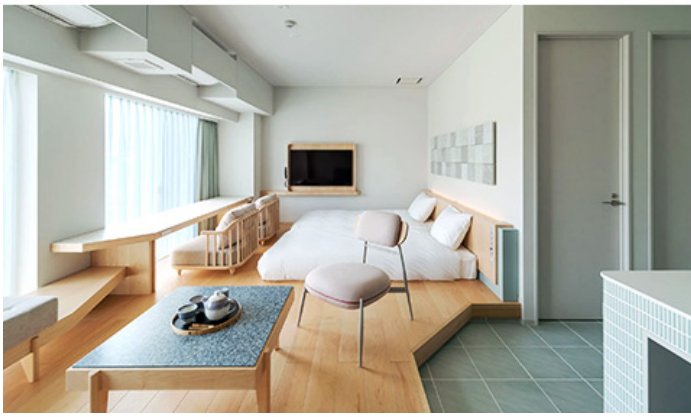
千萬年溪水沖蝕，雕刻出V字形的峽谷深壑。乘船徜徉，漫賞山林峭壁演繹的視覺盛宴。

千年傳承・內子町和紙手作DIY

在古樸懷舊的內子町，體驗江戶流傳至今的造紙技藝，親手創造這份質樸溫潤的時光紀念。



貼心提醒：若客滿或休息，將安排其他體驗，敬請知悉。



夢嶼悠情 · 夜語喃喃

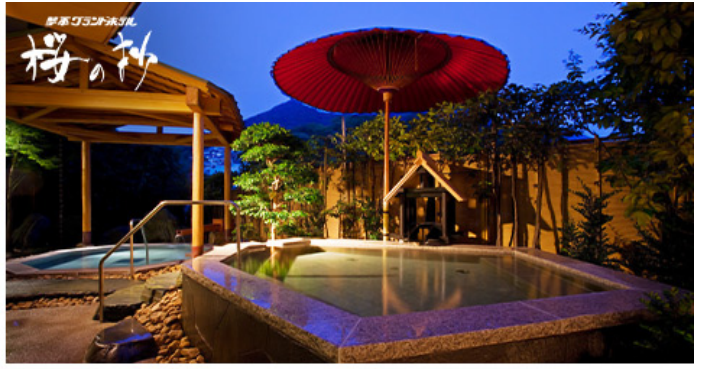
沉醉質感飯店，
悠緩夢音彷彿夜之鼻息，
孵化星星的囁語。

零碳綠建築 · 隈研吾飯店 Itomachi Hotel 0

由日本建築巨擘「隈研吾」領銜設計，運用太陽能和泉水循環冷卻系統，達成能源生產和營運耗能之平衡，周遭圍繞著綠意植栽，傳承環境永續理念。客房以伊予青石為靈感，編織自然藝術風氣，適合親子家庭共渡假期。



貼心提醒：若客滿或休息，將安排其他飯店，敬請知悉。



夢嶼悠情 · 夜語喃喃

明治韶華 · 大洲城下町飯店 Nipponia Hotel

風格獨特的大洲城下町飯店，以當地明治時期的木造屋舍，改為精緻舒適的和式客房，營造溫潤典雅的夢宿空間，豐富的文化榮登綠色米其林一星。

琴平溫泉 · 櫻之抄

曾列「百選溫泉飯店」四國地區排行第一，和洋式的夢宿客室，散發明淨洗鍊的日式居家風格。浸身療癒湯泉，飽覽四季幻化的季節麗景，尊享閒適自在的美好假期。

琴平溫泉 · 琴參閣

坐擁秀麗山景的溫泉雅宿，步行5分鐘即可抵達歷史悠遠的金刀比羅宮。客房裝潢盈滿日式風情，露天浴池療癒身心，紡織多彩回憶，演繹雅致愜意與舊時美好日本之心。

道後溫泉 · 古湧園 遙

細膩雅緻的日式溫泉飯店，和洋式客房舒雅薈萃。沉浸展望大浴場，慢享松山市景作伴的暖泉時光。散策3分鐘，即可抵達大名鼎鼎的道後溫泉本館，欣賞《神隱少女》靈感建築。

道後溫泉 · 茶玻璃

親訪日本三大古湯之一的千年名泉，「茶玻璃」坐擁道後首座頂樓露天溫泉，南有松山城、北有石鎚山，景緻優美宜人，邀請您和光輝閃耀的明月與星辰，一同沉靜心靈。



貼心提醒：若客滿或休息，將安排其他飯店，敬請知悉。



道地旬食・佳饈旅境

精巧餐肴・精選法式創意料理

秉持法國料理的創新精神，以及精緻巧妙的特色，為貴賓呈演美學與味蕾交織的巧麗餐宴，豐富您的感官體驗。

道地溫潤・香川烏龍麵

彈牙麵條Q彈滑順，小麥清香與鮮美高湯交織，每一口都是香川純樸風情的極致體現。

旬彩御膳・溫泉飯店會席料理

以精緻料理表現四季旬彩，滿桌的豐盛精巧令人食不暇給。身著浴衣休憩於沉穩的榻榻米空間，細細品味和式細膩美學，讓感官因佳饈而柔軟。



貼心提醒：

- (1)若客滿或休息等情況，將調整為其他精選料理，詳如行前說明會資料所載。
- (2)照片為專業攝影師拍攝，擺盤、食材及菜色依季節調整，請以餐廳現場提供為準。



關於旅程，我想問的是

Q1：為什麼要去四國？

夾在關西和九州之間的「四國」，譽為日本最後的祕境，四國有純樸的鄉村、明媚的山水、湛藍的瀨戶內海，以及高人氣的景觀列車，非常適合深度漫遊，絕對是您一生當中必訪的日本私房祕境。

Q2：為什麼在四國要搭景觀列車？

四國的歷史和神話相當豐富，景觀列車結合了山海自然美景、風土民情、歷史神話，打造鐵道迷朝思暮想的觀光列車，從車廂外觀到內部裝飾，都洋溢著四國獨有的文化特色。

Q3：四國景觀列車有什麼特殊體驗？

加利利配合行程的順暢度，安排搭乘四國景觀列車，讓您在祕境月台下車拍照，感受當地居民和小販的親切招呼，深刻體驗鄉村的樸實與熱情。

Q4：請問四國景觀列車的餐食安排？

列車上的飲食採用地食材，也會隨著季節更換菜色，列車團隊將獻上獨特的美味餐點。唯需要留意的是，餐點皆為固定菜單，如果您有忌食或對特殊食材過敏，恕無法提供對應餐食，敬請知悉。

Q5：請問四國的飯店安排？

四國的溫泉非常著名，難得走訪四國鄉鎮，我們將精選入住高雅的日式溫泉旅館。加利利安排和洋式客房為主，享受溫泉飯店雅緻的環境和細膩的服務，沉浸在溫暖療癒的湯泉時光。

#如有任何問題，歡迎來電洽詢：

台北02-2717-3188 | 新竹03-578-5555 | 台中04-2369-2288 | 高雄07-586-9355



景點距離參考

愛媛松山 - 新居濱 67Km

新居濱 - 祖谷 84Km

祖谷 - 大步危 12Km

大步危 - 琴平 47Km

琴平 - 高松 40Km

高松 - 琴平 40Km

琴平 - 宇多津 18Km

宇多津 - 琴平 18Km

琴平 - 雲邊寺山 25Km

雲邊寺山 - 愛媛松山 114Km

愛媛松山++八幡濱 (伊予灘列車)

約2hrs20mins

八幡濱 - 大洲 16Km

大洲 - 內子 13Km

內子 - 大洲 13Km

大洲 - 愛媛松山 57Km

愛媛松山 - 道後溫泉 5Km

道後溫泉 - 愛媛松山 5Km

行車總公里數 約574 Km

🚆 列車 🚌 遊覽車 ● 景點城市



參考航班

長榮航空

去程航班

BR110 TPE/MYJ 台北/日本松山 06:25/09:45

飛行時數 2小時20分

回程航班

BR109 MYJ/TPE 日本松山/台北 11:25/13:15

飛行時數 2小時50分

(以上為參考資訊，實際航班時間及轉機點以說明會資料為最終確認。)

DAY 1

台北/愛媛松山 - 新居濱*別子銅山礦山小火車、Aeon Mall*



新居濱・別子銅山礦山小火車

山林深處的別子銅山，記載著日本走向現代化的歷史。時光回到1691年，政府開採銅礦，在這200多年的歲月，成為全球銅礦高產量的區域。搭乘★礦山小火車，穿越隧道與山谷，讚嘆這段歷史榮光。



新居濱・永旺夢樂城Aeon Mall

位於新居濱市區的▲永旺夢樂城Aeon Mall，是四國北部的休閒購物商場，明亮寬敞的逛街空間中，雲集服飾、藥妝、超商、伴手禮、紀念品、美食餐廳等店面，深受當地居民和旅人的青睞。



早餐：飛機上

午餐：愛媛名物料理【¥4,000】

晚餐：和牛涮涮鍋 或 瀨戶內海風味御膳
【¥6,500】



【確認入住】限研吾飯店Itomachi Hotel
0【安排入住Deluxe房型・40平方公尺】



【團費包含】★別子銅山礦山小火車。

DAY 2 新居濱 - 祖谷*藤蔓橋* - 大步危*峽谷遊船* - 琴平*金刀比羅宮、連泊第1晚*



祖谷・藤蔓橋

德島縣代表景點★祖谷藤蔓橋，曾為深山溪谷地帶唯一交通設施，與山梨縣猿橋、山口縣錦帶橋，並列「日本三奇橋」。以樹枝編織搭建而成，距離水面14公尺，驚心動魄的渡橋體驗刺激無比。



大步危・峽谷遊船

隸屬劍山國定公園的▲大步危峽谷，經大自然鬼斧神工之力於2億年歲月中的雕蝕，形成聳立岩壁、V字峽谷等險峻奇景，獲指定為國家天然紀念物。★乘船徜徉碧綠川流，斑斕地形壯麗迷人。



琴平・金刀比羅宮

每年超過400萬人參拜的▲金刀比羅宮，座落象頭山，供奉著「金毗羅」海上守護神。參拜之路的千級石階令人歎為觀止，沿途可經「燈明堂」、「旭社」等重要文化財。



琴平溫泉

相傳受到金刀比羅宮神明眷顧，而湧出的▲琴平溫泉，深受參拜信徒和遊客的喜愛。琴平溫泉的泉質屬於鹼性單純泉和放射能泉，觸感柔滑、溫暖療癒，可促進血液循環，緩解身體痠痛，達到身心放鬆。



早餐：飯店內享用
午餐：大步危香魚燒套餐【¥3,200】
晚餐：飯店內料理長推薦 或 飯店自助百匯



【確認入住】琴平溫泉 櫻之抄【初音露天風呂（和洋室）】



【團費包含】★祖谷藤蔓橋、★大步危峽谷遊船。

DAY 3

琴平-高松*栗林公園* - 琴平*手打烏龍麵體驗* - 宇多津 *四國水族館* - 琴平*連泊第2晚*



高松・栗林公園

榮登「米其林三星景點」的★栗林公園，最早是16世紀末的豪族別邸，現列日本三大名園。公園借景紫雲山，有六個水池，縱情偃月橋，欣賞千顆老松樹，感受迴遊式庭園和西洋式庭園之丰采。

琴平・中野烏龍麵學校DIY

日本三大烏龍麵之一「讚岐烏龍麵」，是「烏龍麵之鄉」香川縣最自豪的道地美食，麵條Q彈滑順、充滿嚼勁。造訪▲中野烏龍麵學校，★體驗親手製麵，揉、擀、切、煮，饒富趣味。



宇多津・四國水族館

香川縣★四國水族館，由「瀨戶內海、太平洋黑潮、四國河川」三大區域構成。巨型水槽「綿津見之景」、仰望雙髻鯊的圓窗「神無月之景」、模擬鳴門漩渦的「渦潮之景」，織紡湛藍色幻境。



早餐：飯店內享用
午餐：香川烏龍麵套餐
晚餐：飯店內料理長推薦 或 飯店自助百匯



【確認入住】琴平溫泉 櫻之抄【初音露天風呂（和洋室）】



【團費包含】★栗林公園、★中野烏龍麵學校DIY、★四國水族館。

DAY 4 琴平 - 雲邊寺山*纜車、山頂公園* - 松山++伊予灘物語列車++八幡濱 - 大洲*連泊第1晚*



伊予灘物語列車

沿海行駛的★伊予灘物語列車，以茜紅與金黃兩節車廂組成，分別象徵柔和暈染的夕陽，太陽光輝及愛媛縣名產蜜柑，內部裝潢縹繞雅緻風尚。沿途眺望伊予灘蔚海，波光閃閃擄獲人心。



雲邊寺山・高空纜車

穿梭在蒼翠群山之間的★雲邊寺山高空纜車，在1987年正式營運，全長2,594公尺，高低落差達657公尺，最高時速36公里，帶領大家凌空漫步，翱翔在自然山野之境。



雲邊寺山・山頂公園

海拔920公尺的▲雲邊寺山頂公園，坐擁廣闊平坦的綠意草坪，設有天空鞦韆、休息座椅、可愛動物造景等，適合親子同樂。天氣晴朗時，可眺望山下市容、三豐平原，以及瀨戶內海。



大洲・城下町

大洲素有「伊予小京都」之稱，漫步於▲大洲城下町，彷彿穿越時光廊道，來到明治或大正時期，四周的建築、商店、紅磚屋、傳統市場等日常街景，洋溢著懷舊歲月的老派氛圍。



大洲城下町飯店 Nipponia Hotel

採「分散式飯店」風格的大洲城下町飯店，將城內許多間明治時期的木造屋舍，改造為精緻舒適的和式客房。全木造夢宿空間，流淌與眾不同的沉靜邃麗，豐富的文化榮登綠色米其林一星。



早餐：飯店內享用
午餐：伊予灘物語列車鐵道御膳
晚餐：Nipponia Hotel法式主廚創作料理



【確認入住】大洲城下町飯店Nipponia Hotel VMG Deluxe房
【如欲升等Premier房（限量），可加價每間NT.4,000元，享住2晚】



【團費包含】★雲邊寺山高空纜車、★伊予灘物語列車（含午餐）。

DAY 5

大洲 - 內子*和紙手作DIY、內子町散策* - 大洲*鵜飼屋形船、連泊第2晚*



內子町・和紙手作DIY

造紙產業長達百年時光的內子町，有一座建於1907年的天神產紙工廠，是日本國寶工藝「大洲和紙」的傳承地。特別來此安排★和紙手作DIY，在職人的引導下，體驗手造和紙的樂趣。

內子町

質樸且純粹的▲內子町，曾在紀明治時期憑藉木蠟、造紙而富足，市區仍完整保存600公尺長的八日市護國町老街，兩旁盡是古色古香的傳統建築，緩步散策其中，感受濃厚的人文繪卷。



大洲・鵜飼屋形船

橫跨1,300年歷史文化的大洲鵜飼，是「日本三大鵜飼」之一，每年夏夜登場！獨特安排★鵜飼屋形船，隨船觀賞鵜匠職人，指揮聰敏的鷺鷥穿梭肱川，補捉河水的魚群，與船上燦燦的燈火交織視覺盛宴。



早餐：飯店內享用
午餐：職人燒肉 或 特選爐端燒料理
【¥5,000】
晚餐：鵜飼屋形船・船上便當【¥6,000】



【確認入住】大洲城下町飯店Nipponia Hotel VMG Deluxe房
【如欲升等Premier房（限量），可加價每間NT.4,000元，享住2晚】



【團費包含】★和紙手作DIY、★鵜飼屋形船。

DAY 6 大洲 - 松山*纜車、松山城、大街道商店街購物* - 道後*溫泉街散策*



松山城・纜車

松山城為日本少數設有★登山纜車的城堡，古代城郭與現代技術巧妙融合，讓攻城之旅更愜意。搭乘纜車輕鬆登上天守閣，360度俯瞰城市光景，心醉於覆上風和日麗的景緻。



松山城

名列日本名城百選的★松山城，為四國地區規模最大的城堡，更是現存12座天守閣中，海拔最高的山城，獲米其林綠色指南二星評價。靜謐山丘襯托古城的潔白，為文史飄香之地塗抹風華。



自由活動推薦・大街道商店街

松山市核心地帶的▲大街道商店街，是一條483公尺長的購物步行街，沿途擁有蔬果、麵包、拉麵、藥妝、服飾、餐館、紀念品等特色店家，設有拱廊雨遮，下雨天也能盡情逛街！



道後溫泉

日本三大古湯之一▲道後溫泉，早在《萬葉集》7至8世紀和歌便有記載。獲評為米其林指南三星景點，以夏目漱石《少爺》舞台背景聞名，更為吉卜力電影《神隱少女》「油屋」的建築藍本。



早餐：飯店內享用
午餐：五志喜五色素面【¥4,500】
晚餐：飯店內精緻會席料理



【確認入住】道後溫泉 古湧園 逢【高級和洋式房 35㎡】



【團費包含】★松山城（含纜車）。

DAY 7 道後溫泉 - 愛媛松山/台北



分享您的旅行感動

【旅遊BLOG+ 長期徵文中】快樂的記憶，滿載著異國浪漫情懷。無論是感動時刻、拍照打卡、購物祕笈，都烙印在您最深刻的回憶，歡迎您與我們分享！並期待未來與您再次環遊世界！



早餐：飯店內享用

午餐：飛機上

晚餐：溫暖的家

費用說明 (訂金、機票與優惠問題，請洽詢您的旅遊專員)

1. 費用包含：食 (自理餐除外)、住宿、行程中安排之入內參觀景點門票、全程導遊司機領隊服務費、團體行程天數中4200萬履約責任保險、500萬旅遊契約責任險、20萬意外傷害醫療險。
2. 費用不包括：機場來回接送、護照或其他旅遊證件辦理費、旅行袋、私人費用等。
3. 團體如包含機票，則每人訂金NT. 20,000元。(如農曆春節期間或大聯盟職棒團或特殊團體，訂金為NT. 40,000元)
4. 部分團體不含機票，則每人訂金NT. 20,000元。(特別說明：若團體不含機票，則集合地點、集合日期時間，請依每日行程內容而定，歡迎洽詢旅遊專員)
5. 保留團位後請於三日內繳交訂金，如遇團體額滿或限期開票，請於隔日繳交訂金，始完成報名手續。尾款請於出發前10日或航空公司通知開票日前繳清。
6. 提醒您：當您繳付訂金即表示旅遊契約產生效力，本公司將依各協力商之要求，為您預付此趟旅程的旅館餐廳或機票等費用。若您因故取消，本公司將依「國外旅遊定型化契約書」之相關條款或估算已實付的費用，向您收取超支費用或退回剩餘訂金。多數外籍航空公司一經開立機票，旅客需付全額票款，且不接受調整名單。
7. 行程交通、餐食、飯店、每日行程內容，皆為事先安排，若旅客臨時在國外通知無法參加，視同放棄行程，無法退費。

餐食、文化說明

1. 日本飲食文化：日本和食以少油、清淡為主要特色，「生冷類型」的料理亦是日本常見的飲食型態，和台灣熟食文化相當不同，敬請知悉。
2. 日本素食模式：日本素食者「可食用蔥、薑、蒜、奶、蛋、排骨和柴魚熬煮的湯品」，請台灣素食者務必事先了解日本素食的差異。因此加利利旅遊的日本團，僅提供日本素食模式，其他素食類型恕無法配合，同時建議貴賓自備習慣的素食品，以備不時之需。
3. 特殊餐食務必主動告知：貴賓請於報名時主動告知旅遊專員您的特殊餐食需求 (例如不吃生食、不吃海鮮、不吃牛羊、不吃鴨鵝、不吃動物內臟等)，我們將盡力協助，但無法保證皆可調整。最晚務必在出發前30日，主動告知旅遊專員。若逾期通知，日本餐廳每一項修改，將收取修改服務費3,000日圓。
4. 日本鐵道餐食和日本部分餐廳，不接受個人因素調整菜色：加利利嚴選日本合作廠商，為維護用餐水準，以及雙方長期合作之友好關係，將依日方規範，鐵道餐食和部分餐廳不接受個人因素調整菜色 (調整菜色將造成日方困擾，甚至不再接待旅遊團)。
5. 飛機上特殊餐食提醒：請在起飛前14日，主動告知旅遊專員。若逾期告知，航空公司可能無法更改。
6. 個人客製化餐食建議：若貴賓的特殊餐食需求較多，歡迎邀請親朋好友，自行組一團旅遊。

行程、交通說明

1. 航空公司、飯店、餐廳、景點順序和景點停留時間之確認，本公司盡量忠於原行程。若遇交通、氣候、住宿地點、景點距離等因素影響，公司保有調整之權利。若有異動將通知，並依行前說明會資料為準。
2. 日本交通：搭車時請全程繫上安全帶。日本國土交通省2012年頒布，司機每日行車時間不得超過10小時 (從車庫發車時間開始計算)，以防止疲勞駕駛所衍生的交通事件。
3. 日本泡湯文化：身上有刺青者，請準備可遮住刺青的「防水膚色貼布」，以避免受工作人員攔阻而無法進入浴場。
4. 航空公司座位安排：團費包含的機票類型為「團體機票」，不適用出發前預先選位，也無法事先確認座位相關需求 (如靠窗、靠走道等)，座位由航空公司安排，多依英文姓名依序排列，同行者有可能無法安排坐在一起，敬請知悉。
5. 景點、飯店、餐食照片或影片，皆為專業攝影師拍攝，實景會隨時節、角度或官方調整而有所不同，敬請知悉。
6. 本公司將贈送每位貴賓出國期間之免費網路 (規格為網卡或Wi-Fi機，恕不挑選)。歸國後請依領隊指示隨團歸還，機器或配件若遺失、損壞或逾期歸還，須照價賠償或繳交逾期費。

飯店說明

1. 貴賓若單人報名，但團體最後確認時，仍無法安排2人一室，則需補單人房差 (房型以單人房為主)，因為公司安排的飯店「質與價」皆高於市場許多，故無法將差價分攤在其他客人身上，在「使用者付費」的理念下需自付差價。
2. 團體選用標準房型，房型皆由飯店统一安排分配，恕無法指定房型，也無法指定家人朋友的房間都在隔壁或同層樓，或是有無景觀，請依行前說明會資料為準，敬請知悉 (導遊進飯店拿到房號後，會盡力協助，但無法保證)。貴賓如有房間加價升等需求，請洽旅遊專員。
3. 飯店房型通常為兩張床，少有一張大床。如有需要可需求大床房型，但無法保證一定會有，需以當天入住情形及飯店調整狀況為主。
4. 報名3人同房時，床型為加床模式且以日式床鋪或沙發床為主，房型與雙人標準房相同，恕無法指定房型。若不能接受，則建議再找一位朋友同行，兩人一室最理想。

護照說明

- ◎持中華民國護照貴賓務必確認 (需有身份證號碼)，進出日本免簽證，但請確認有效期，從出發日算起，需滿6個月以上。
- ◎持第三國護照身份入出國需注意：
 1. 如持外國護照入境台灣，請於出境台灣時攜帶同一本護照與下一次離開台灣的機票。
 2. 第三國護照內一定要附上「有效出境之黃單」。