

—
星
曜

J A P A N

日
本
—



關東 · 上高地住一晚七日

楓繡河口湖 · 葡萄酒莊 · 秋舞輕井澤 · 5星東京奢宿



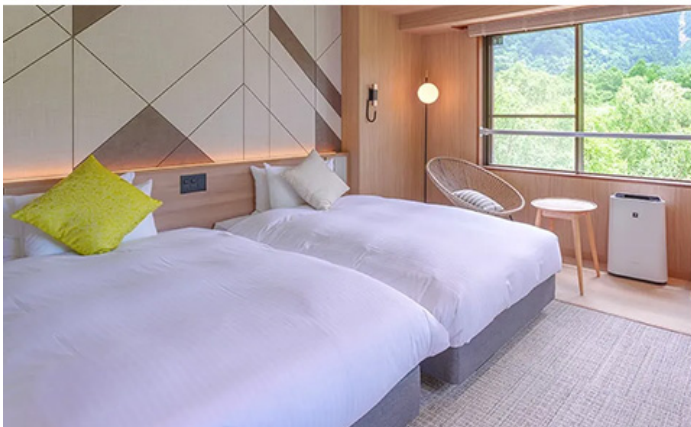
加人之絆二部曲 · 星曜日本

【30載歲月如歌】最好的日本 · 獻給最親的加人

承蒙加人們的厚愛，2026年加利利旅遊迎來「30週年」輝煌里程碑，為了回饋這份情誼，我們的「日本全新改版」，將多年來的款待心法重新洗鍊，規劃「初見日本、星曜日本、奢藏日本」三大系列，向加人致上最深的謝意，把最好的日本，呈獻給最親的加人。

【星曜日本】珍愛加人 · 美學品味的昇華

旅行不只是抵達目的地，更是美學的品味！我們精緻設計「星曜日本」系列：獻給注重品質的加人，攜手一趟充滿質感的美學漫旅——嚴選名聞遐邇的奢雅飯店，感受日本職人精神。在溫泉的氤氳以及味蕾的驚豔之間，獲得五感的療癒昇華，沉醉優雅渡假時光。



保證入住・質感夢宿

深林山居・上高地Lemeiesta飯店

2024年嶄新改裝，靜佇上高地中心地帶的別緻旅宿，所有客房皆能眺望梓川清流，浸浴天然源泉。裝潢設計採典雅歐風，選用木材及石材等自然材料，編織靜謐舒雅的暖色調夢境。

加價升等・限量4間高級套房

貴賓可選擇加價每間NT.8,000元，升等享住2晚限量高級套房，客房面積48平方公尺，空間為一般雙人房的兩倍大，擁享壯闊山景。

上高地 散策圖



健行路線 · 預計時間



深度漫賞 · 上高地2日遊

恣意遨遊自然寶庫 · 諦聽鳥叫蟲鳴 · 塵世中沉靜心靈。



深度漫賞 · 上高地2日遊

恣意遨遊自然寶庫，諦聽鳥叫蟲鳴，塵世中沉靜心靈。

日本阿爾卑斯 · 上高地

和煦陽光溫柔灑落「神之故鄉」，將琉璃藍溪水照映得澄澈無比，山河湖泊交織迷人仙景。

文思奇境 · 河童橋

木吊橋靜臥梓川，四周環繞巍然聳立的穗高連峰，激發芥川龍之介《河童》的創作靈感。

涓涓清流 · 梓川

潺潺河水宛如晶瑩剔透的絲帶，蜿蜒流淌於深邃山谷，倒映山峰雄偉身影，勾勒動人畫卷。

聖潔水鏡 · 明神池

隱匿於明神岳山腳下的明神池，是穗高大神的神聖領域，漣漪與山影溫柔交融，莊嚴寧靜。



時尚特急・富士山景觀列車

豔彩車廂・耀眼奪目

朱紅色的特急列車，為「日本特色列車之父」水戶岡銳治監修。行駛於距離富士山最近的鐵軌上，大面車窗飽覽聖山的巍峨壯景，瞻仰世界遺產榮光。

列車精緻甜點

入席摩登風尚的車廂空間，品嚐「宮本英哲」大廚監製的精緻甜點，結合富士山元素，甜甜的香氣與細膩擺盤，營造美好時光與風味。

貼心提醒：

- (1)餐點菜單定期更換，如貴賓有忌食或對特殊食材過敏，恕無法提供對應餐食，敬請知悉。
- (2)餐點圖片僅供參考。



Lumiere Winery · 酒香馥郁

極致芳醇 · 山梨葡萄酒

山梨縣為日本首屈一指的葡萄酒釀造地，日照時間長、雨量少，適合栽種色澤和糖度皆品質穩定的葡萄。甲州葡萄等特有品種，經職人巧手與先進技術，蛻變成酒體渾厚、風味透澈，飄蕩果實香氣的極上佳釀。

微醺時光 · 酒莊品酌

造訪百年酒莊，參觀日式農園、採用頂尖技術的釀造棟、古老懷舊的石藏發酵槽、傳承歷史的地下酒窖，一探釀酒祕辛。特別安排品吟香醇美酒，感受細膩果香在舌尖上輕盈跳躍，優雅滋味寵愛味蕾。

貼心提醒：若客滿或休息，將安排其他體驗，敬請知悉。



紅葉燦燦・楓華濃烈

秋紅明麗，豔火燃燒，亮橙與明黃輕綴碧綠，為山水紡織高雅面紗，恣意盎然中流淌細緻。

掃帚草赤波浪・大石公園

秋日限定，蓬鬆毛球般高揚昂首的掃帚草，以殷紅身姿擄獲人心，為富士山河口湖渲染華豔朱彩。火紅精靈攜手共舞，將大地化作優雅赤海。

小諸城址・懷古園

豐臣秀吉一統天下後，於峭壁、深谷和千曲河環繞下，建造堅固要塞小諸城，為日本罕見的「穴城」。楓意降臨，樹木翻轉為暖色調，渲染爛漫秋日。

山水澄澈・輕井澤白絲瀑布

涓涓細水自岩壁流瀉而下，柔滑白絲編織輕盈簾幕，紅豔楓葉勾勒幽謐氣息，充盈靜美秋情。

米其林三星景點・高尾山纜椅

乘坐陡峭的登山纜椅，緩緩前進清幽的「關東靈山」，漫步樹林之間，品吟嫵麗山光。

輕井澤湖心・Taliesin塔列辛渡假村

以鹽澤湖為中心，徜徉森林休閒園區，沉浸自然步道、藝術美術館、動植物生態、優雅建築等。



貼心提醒：若客滿或休息，將安排其他體驗，敬請知悉。

依偎夜色·枕寐雅宿

夜幕悄然低垂，枕臥溫婉雍容國度，
尊雅夢宿寵愛貴賓，為奢靜假期譜寫韻曲。



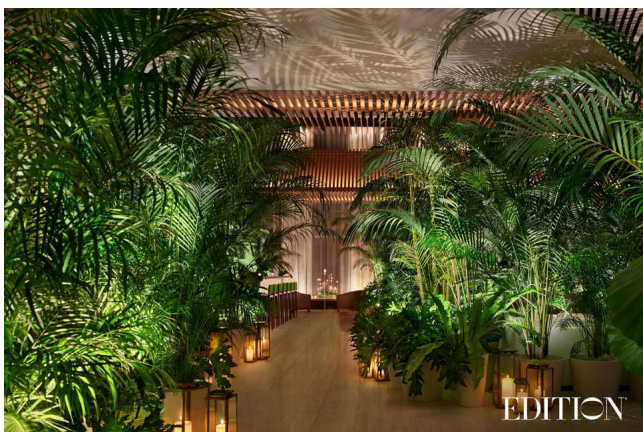
賽車主題·富士賽道凱悅臻選飯店

結合創意與歷史文化，「凱悅臻選品牌」改建日本第一場F1大賽的場地，2022年打造出一棟賽車主題的奢美飯店。飯店擁享賽車場與富士絕景，傲展渡假勝地的輕奢魅力。



尊榮奢華·東京麗池卡爾登

享負盛名的國際5星飯店集團麗池卡爾登，在六本木中城打造耀眼極宿。入夢45層以上高樓，鳥瞰霓虹閃爍的都市璀璨夜景，敬邀貴賓於東京鐵塔和晴空塔相伴下，尊奢入眠。



都會風情·東京虎之門艾迪遜飯店

萬豪旗下的日本首間Edition品牌，是精品飯店之父「伊恩施拉格」與建築大師「隈研吾」攜手打造，譜寫東西方交融的優雅扉頁。客房呈現日式美學與現代簡約的風格，可由落地窗眺望東京鐵塔。館內設施完備，提供舒心住宿體驗。



北歐風韻·立川Sorano Hotel

2020年建成的質感旅宿，帳篷造型結構縱穿入口與大堂，大片落地窗接壤清新綠意，營造北歐休閒幸福風。沉浸60公尺長的頂樓無邊際泳池，徜徉水天一色的絕美幻景。



貼心提醒：若客滿或休息，將安排其他飯店，敬請知悉。

驚豔美饌 · 味蕾饗宴



旬彩御膳 · 溫泉飯店會席料理

以精緻料理表現四季旬彩，滿桌的豐盛精巧令人食不暇給。品味和式細緻美學，讓感官因佳饈而柔軟。



藝光食影 · 主廚創意料理

選用當令食材，透過主廚的創意巧思，製作優雅帶有職人堅持的美味佳饈，款待貴賓。



風雅精粹 · 爐瑞燒美饌

入席摩登洗鍊的爐瑞燒餐廳，奢享料理長以每日食材烹調的和風料理，品吟優雅饗食時光。



豪邁滋味 · 本格日式燒肉

令人垂涎的和牛肉片綻放豐潤油花，經慢火燒烤與獨特醬料點綴，化作多汁奔放的好滋味。



貼心提醒：

- (1)若客滿或休息等情況，將調整為其他精選料理，詳如行前說明會資料所載。
- (2)照片為專業攝影師拍攝，擺盤、食材及菜色依季節調整，請以餐廳現場提供為準。



景點距離參考

成田 - 立川 104Km

立川 - 高尾 25Km

高尾 - 大月 43Km

大月++富士河口湖 (富士山景觀特急)
約1hr

富士河口湖 - 小山町 34Km

小山町 - 山梨 62Km

山梨 - 上高地 150Km

上高地 - 戶倉 86Km

戶倉 - 小諸 35Km

小諸 - 輕井澤 22Km

輕井澤 - 東京 173Km

東京 - 成田 70Km

行車總公里數 約804 Km

● 列車 ● 遊覽車 ▲ 山岳 ● 景點城市



參考航班

長榮航空/星宇航空

去程航班

BR184 TPE/NRT 台北/東京成田 08:00/12:25

飛行時數 3小時25分

JX800 TPE/NRT 台北/東京成田 08:30/12:50

飛行時數 3小時20分直飛

回程航班

BR183 NRT/TPE 東京成田/台北 13:25/16:05

飛行時數 2小時40分

JX801 NRT/TPE 東京成田/台北 13:50/16:30

飛行時數 3小時40分直飛

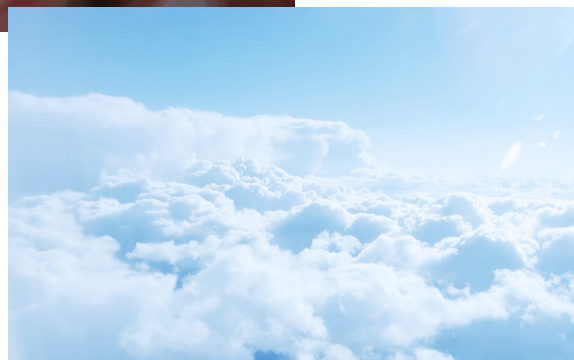
(以上為參考資訊，實際航班時間及轉機點以說明會資料為最終確認。)

DAY 1 台北/東京*成田機場* - 立川



賞楓之旅・貼心提醒

樹林聽見秋神的呼喚，綠葉逐漸轉變成唯美的橙黃或朱紅色彩。由於楓紅（或銀杏）的週期易受天候影響，因此無法保證紅葉（或銀杏）的多寡和規模。請以愉悅的心情悠遊，有緣邂逅季節美景。



歌詠日本的細膩情懷

「春櫻芬芳、夏綠清新、秋楓寫意、冬雪絢麗」
四季情緒輕盈妝點日出之國，激起心中漣漪。
靜心感受和式雅緻風尚，品吟日本獨有的侘寂美學，珍重旅途中的一期一會。



早餐：溫暖的家
午餐：飛機上
晚餐：飯店內主廚推薦



【保證入住】立川Sorano Hotel



【貼心提醒】本公司盡量忠於原行程，若遇交通、氣候、飯店地點等因素影響，仍保有行程順序調整之權利。

DAY 2

立川 - 高尾山*纜椅* - 大月++富士山景觀列車++富士河口湖*大石公園掃帚草* - 小山町 (或河口湖/山中湖)



高尾山・纜椅

搭乘日本第一陡峭的★高尾山纜椅，造訪米其林三星景點「高尾山」，漫遊清幽步道，彷彿翱翔秋楓夢幻天地，在山上俯瞰市景，品吟清幽愜意。



富士山景觀列車

朱紅色的★富士山景觀列車，鑲有金邊華麗花紋，外型色彩相當搶眼。車廂裝潢以沉穩木質，營造摩登高雅的風采，如風穿梭於城市與山林之間。倚靠景觀車窗，遠眺富士山的神聖壯麗。



河口湖・大石公園掃帚草

河口湖北岸的花賞祕境▲大石公園，每年10-11月，可愛的掃帚草轉為紅寶石般的色澤，與明鏡澄澈的湖水、巍巍的富士山為背景，是攝影師最愛捕捉的畫面（掃帚草易受氣候影響色彩，敬請知悉）。



小山町・富士賽道凱悅臻選飯店

2022年「凱悅臻選」首度進軍日本，創立富士賽道凱悅臻選飯店，結合世界級賽車的魅力，賦予旅人精神抖擻的風格旅宿。飯店提供120間客房，一半面富士山、另一半面賽車場，景緻引人入勝。



早餐：飯店內享用
午餐：精緻和牛燒肉
晚餐：飯店雅韻旬味會席 或 主廚創作料理



【保證入住】富士賽道凱悅臻選飯店



【團費包含】★高尾山纜椅、★富士山景觀列車。

DAY 3

小山町 - 山梨*葡萄酒莊或七賢酒造* - 上高地



山梨・葡萄酒莊 Lumiere Winery

山梨縣是日本葡萄酒發祥地，內陸氣候適於栽植葡萄。安排★葡萄酒莊Lumiere Winery品酒體驗，參觀日式農園、採用最新技術的釀酒廠、古老懷舊的石藏發酵槽、傳承歷史的地下酒窖，品吟芳醇美酒。



山梨銘釀・七賢

1750年創業的▲山梨銘釀・七賢，得名於中國古代的竹林七賢，使用獲選為「名水百選」的甲斐駒峰伏流水，3百年來堅持不懈地傳承釀酒技術。特別安排★品吟日本酒，悠享佳釀滋味。



上高地・Lemeiesta奢雅飯店

枕臥梓川之畔的「Lemeiesta奢雅飯店」，鑲嵌在海拔1,500公尺的山河懷抱之中。Lemeiesta開業於1967年，坐擁天然溫泉與美麗星空，客房溫暖別緻，配有景觀窗，可遠眺沉醉北阿爾卑斯山系壯景。



歡迎加價升等・豪華景觀客房 Deluxe Theater Room

貴賓可加價升等Lemeiesta飯店「豪華景觀客房 Deluxe Theater Room : A / B」，(1)享受48平方公尺寬敞空間，是一般客房的兩倍大。(2)更大面積的景觀窗。(3)設有舒心的小客廳。



早餐：飯店內享用
午餐：日式本格燒肉
晚餐：飯店和風旬彩御膳 或 飯店主廚推薦 或 飯店自助百匯



【保證入住】上高地Lemeiesta飯店
如欲升等高級套房（限量4間），可加價
每間NT8,000元。



【團費包含】★品酒。

DAY 4 上高地*自由散策* - 戶倉



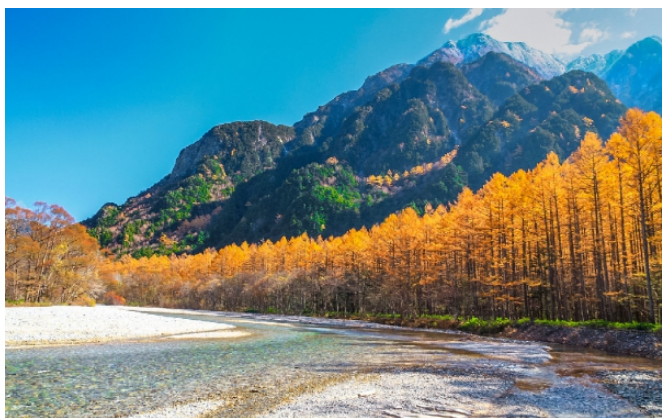
上高地

日本尊稱「神之故鄉」的▲上高地，海拔約1,500公尺，四周環繞燒岳、穗高連峰等山巒，秋楓溪水夢迴，野鳥啾啾歌唱，也譽為「日本阿爾卑斯山」（今日散策漫遊，建議穿長袖、長褲、防滑運動鞋）。



上高地・河童橋

上高地最具象徵性的名景，莫過於梓川上的木吊橋▲河童橋。橋身造型與壯麗山景巧妙融合，可以眺望遠方穗高岳、明神岳等3000公尺高山。作家芥川龍之介來此獲得靈感，創作《河童》小說名著。



上高地・梓川

發源於飛驒山脈的▲梓川，全長約10公里，流經花崗岩地質區，天然過濾作用使水質格外純淨，因礦物質含量低而清澈見底。豐富的生態環境，孕育許多珍稀的水生生物與植被。



上高地・明神池

穗高神社奧宮境內的▲明神池，海拔約1,500公尺，由相鄰的一之池和二之池組成，是日本神道教與山岳信仰聖地。據傳穗高大神化身鴉蛇神，守護這片神域，瀰漫神聖莊嚴氣息。



早餐：飯店內享用

午餐：自由活動時光，本餐敬請自理

晚餐：飯店和風旬彩御膳 或 飯店主廚推薦 或 飯店自助百匯



【保證入住】笹屋Sasaya Hotel



小諸城址・懷古園

16世紀豐臣秀吉統一天下，功臣將★懷古園修築完成。城郭座落峭壁、深谷、千曲河護衛的穴地，地勢低於城外城鎮，是少見的「穴城」。秋意翩覆，槭樹轉為楓雅暖色調，詩情滿溢。



輕井澤・王子購物廣場Outlet

結合美式與日式商場風格的▲輕井澤王子購物廣場Outlet，坐擁國際知名品牌與在地名產店鋪，更有一大特色是座落優美湖畔，山水清新綠意包圍，讓您奢享購物樂趣之外更能徜徉清新自然。



輕井澤英迪格Indigo Hotel

遠離城市喧囂的輕井澤英迪格，迷人氛圍、鄉謠情調、寧靜自然，為和洋折衷的奢雅空間渲染魅力，演繹輕井澤小鎮獨有的藝文風情。（貴賓可自費加價，尊享飯店Spa服務，如需預約請洽專員）



自費活動推薦・輕井澤英迪格

貴賓可自行加價享受泰國Harnn品牌Spa服務，歡迎於報名時告知：(1)英迪格嚴選按摩：¥29,900，按摩75分+藥草球15分。(2)泰式藥草按摩：¥27,700，90分。(3)泰式精油按摩：¥27,700，90分。(4)高血壓、孕婦、身體不適者應避免體驗。



早餐：飯店內享用

午餐：信州鄉土御膳【¥4,000】

晚餐：自由活動時光，本餐敬請自理



【保證入住】輕井澤英迪格飯店Hotel Indigo



【團費包含】★懷古園。

DAY 6

輕井澤*白絲瀑布、塔列辛渡假村* - 東京*半日自由活動*



輕井澤・白絲瀑布

數百道細緻水流沿著岩壁而下的▲白絲瀑布，湧出6年前的地下水，狀似柔滑白絲編織成的輕盈簾幕，水源澄澈清透，瀟灑涼爽氣息，渲染了輕井澤的山林水色，宛若隱世仙境。



輕井澤・塔列辛渡假村Taliesin

源自於威爾斯語的★塔列辛渡假村，是一座倚著鹽澤湖的複合型渡假村，擁攬明媚動人的花草山水之情。走訪園區美術館、睡鳩莊、天鵝湖畔等，細賞池面倒映的楓紅美景，煞是人間最美的瞬間。



自由活動推薦・澀谷

象徵時髦與潮流的國際地標▲澀谷，吸引全球旅人的目光，齊聚澀谷十字路口，置身日劇《今際之國的闖關者》的著名場景，穿梭Shibuya109百貨、精品、商場之間，一同感受繁華旖旎的時尚首府。



自由活動推薦・銀座

推薦走訪▲銀座高級購物區，精品旗艦店和百貨公司林立，象徵日本上流社會的奢華富貴。帶上購物清單，逛逛Plaza Ginza商場、SIX百貨、松屋百貨、三越百貨等，雲集各種美妝、精品櫃位。



早餐：飯店內享用
午餐：輕井澤美膳【¥4,500】
晚餐：自由活動時光，本餐敬請自理



【保證入住】東京麗池卡爾登



【團費包含】★塔列辛渡假村。

DAY 7 東京*成田機場*/台北



分享您的旅行感動

【旅遊BLOG+ 長期徵文中】快樂的記憶，滿載著異國浪漫情懷。無論是感動時刻、拍照打卡、購物祕笈，都烙印在您最深刻的回憶，歡迎您與我們分享！並期待未來與您再次環遊世界！



早餐：飯店內享用

午餐：飛機上

晚餐：溫暖的家

費用說明 (訂金、機票與優惠問題，請洽詢您的旅遊專員)

1. 費用包含：食 (自理餐除外)、住宿、行程中安排之入內參觀景點門票、全程導遊司機領隊服務費、團體行程天數中4200萬履約責任保險、500萬旅遊契約責任險、20萬意外傷害醫療險。
2. 費用不包括：機場來回接送、護照或其他旅遊證件辦理費、旅行袋、私人費用等。
3. 團體如包含機票，則每人訂金NT. 20,000元。(如農曆春節期間或大聯盟職棒團或特殊團體，訂金為NT. 40,000元)
4. 部分團體不含機票，則每人訂金NT. 20,000元。(特別說明：若團體不含機票，則集合地點、集合日期時間，請依每日行程內容而定，歡迎洽詢旅遊專員)
5. 保留團位後請於三日內繳交訂金，如遇團體額滿或限期開票，請於隔日繳交訂金，始完成報名手續。尾款請於出發前10日或航空公司通知開票日前繳清。
6. 提醒您：當您繳付訂金即表示旅遊契約產生效力，本公司將依各協力商之要求，為您預付此趟旅程的旅館餐廳或機票等費用。若您因故取消，本公司將依「國外旅遊定型化契約書」之相關條款或估算已實付的費用，向您收取超支費用或退回剩餘訂金。多數外籍航空公司一經開立機票，旅客需付全額票款，且不接受調整名單。
7. 行程交通、餐食、飯店、每日行程內容，皆為事先安排，若旅客臨時在國外通知無法參加，視同放棄行程，無法退費。

餐食、文化說明

1. 日本飲食文化：日本和食以少油、清淡為主要特色，「生冷類型」的料理亦是日本常見的飲食型態，和台灣熟食文化相當不同，敬請知悉。
2. 日本素食模式：日本素食者「可食用蔥、薑、蒜、奶、蛋、排骨和柴魚熬煮的湯品」，請台灣素食者務必事先了解日本素食的差異。因此加利利旅遊的日本團，僅提供日本素食模式，其他素食類型恕無法配合，同時建議貴賓自備習慣的素食品，以備不時之需。
3. 特殊餐食務必主動告知：貴賓請於報名時主動告知旅遊專員您的特殊餐食需求 (例如不吃生食、不吃海鮮、不吃牛羊、不吃鴨鵝、不吃動物內臟等)，我們將盡力協助，但「無法保證皆可變更」。最晚務必在出發前30日，主動告知旅遊專員。若逾期通知，日本餐廳每一項修改，將收取修改服務費3,000日圓。
4. 日本鐵道餐食、部分餐廳和飯店餐廳，菜單和食材恕不接受任何變更：加利利嚴選日本合作廠商，為維護用餐水準，以及雙方長期合作之友好關係，「依日本官方規定，不接受個人習慣、信仰、挑食等因素而變更菜色」(變更菜單將造成日方困擾，甚至不再接待旅遊團，因此非常歡迎改報名其他加利利日本團體，請洽旅遊專員)。
5. 飛機上特殊餐食提醒：請在起飛前14日，主動告知旅遊專員。若逾期告知，航空公司可能無法更改。
6. 個人客製化餐食建議：若貴賓的特殊餐食需求較多，歡迎邀請親朋好友，自行組一團旅遊。

行程、交通說明

1. 航空公司、飯店、餐廳、景點順序和景點停留時間之確認，本公司盡量忠於原行程。若遇交通、氣候、住宿地點、景點距離等因素影響，公司保有調整之權利。若有異動將通知，並依行前說明會資料為準。
2. 日本交通：搭車時請全程繫上安全帶。日本國土交通省2012年頒布，司機每日行車時間不得超過10小時 (從車庫發車時間開始計算)，以防止疲勞駕駛所衍生的交通事件。
3. 日本泡湯文化：身上有刺青者，請準備可遮住刺青的「防水膚色貼布」，以避免受工作人員攔阻而無法進入浴場。
4. 航空公司座位安排：團費包含的機票類型為「團體機票」，不適用出發前預先選位，也無法事先確認座位相關需求 (如靠窗、靠走道等)，座位由航空公司安排，多依英文姓名依序排列，同行者有可能無法安排坐在一起，敬請知悉。
5. 景點、飯店、餐食照片或影片，皆為專業攝影師拍攝，實景會隨時節、角度或官方調整而有所不同，敬請知悉。
6. 本公司將贈送每位貴賓出國期間之免費網路 (規格為網卡或Wi-Fi機，恕不挑選)。歸國後請依領隊指示隨團歸還，機器或配件若遺失、損壞或逾期歸還，須照價賠償或繳交逾期費。

飯店說明

1. 貴賓若單人報名，但團體最後確認時，仍無法安排2人一室，則需補單人房差 (房型以單人房為主)，因為公司安排的飯店「質與價」皆高於市場許多，故無法將差價分攤在其他客人身上，在「使用者付費」的理念下需自付差價。
2. 團體選用標準房型，房型皆由飯店统一安排分配，恕無法指定房型，也無法指定家人朋友的房間都在隔壁或同層樓，或是有無景觀，請依行前說明會資料為準，敬請知悉 (導遊進飯店拿到房號後，會盡力協助，但無法保證)。貴賓如有房間加價升等需求，請洽旅遊專員。
3. 飯店房型通常為兩張床，少有一張大床。如有需要可需求大床房型，但無法保證一定會有，需以當天入住情形及飯店調整狀況為主。
4. 報名3人同房時，床型為加床模式且以日式床鋪或沙發床為主，房型與雙人標準房相同，恕無法指定房型。若不能接受，則建議再找一位朋友同行，兩人一室最理想。

護照說明

- ◎持中華民國護照貴賓務必確認 (需有身份證號碼)，進出日本免簽證，但請確認有效期，從出發日算起，需滿6個月以上。
- ◎持第三國護照身份入出國需注意：
 1. 如持外國護照入境台灣，請於出境台灣時攜帶同一本護照與下一次離開台灣的機票。
 2. 第三國護照內一定要附上「有效出境之黃單」。