

—  
星  
曜

J A P A N

日  
本  
—



# 北海道・壯闊破冰奇航七日

阿寒湖冰雪馳騁 · 企鵝雪地遊行 · 鶴雅暖癒湯宿



## 加人之絆二部曲 · 星曜日本

### 【30載歲月如歌】最好的日本 · 獻給最親的加人

承蒙加人們的厚愛，2026年加利利旅遊迎來「30週年」輝煌里程碑，為了回饋這份情誼，我們的「日本全新改版」，將多年來的款待心法重新洗鍊，規劃「初見日本、星曜日本、奢藏日本」三大系列，向加人致上最深的謝意，把最好的日本，呈獻給最親的加人。

### 【星曜日本】珍愛加人 · 美學品味的昇華

旅行不只是抵達目的地，更是美學的品味！我們精緻設計「星曜日本」系列：獻給注重品質的加人，攜手一趟充滿質感的美學漫旅——嚴選名聞遐邇的奢雅飯店，感受日本職人精神。在溫泉的氤氳以及味蕾的驚豔之間，獲得五感的療癒昇華，沉醉優雅渡假時光。



## 雪妝北國 · 銀冬嚙語

與隆冬之際的北海道相遇，望極雪花勾勒北國輪廓，銘刻沁透肌膚的沉靜溫度，時間彷彿凝縮成永恆。

### 流冰神話 · 破冰船

強大馬力伴隨轟隆巨響，推進龐然船身，切破鄂霍次克海的厚實冰層。懷抱探險之心，穿梭冰藍裂隙，開啟磅礴破冰奇旅。

### 霜花仙境 · 阿寒湖冰上活動

凜冬時節銀雪翩覆，低溫將阿寒湖凍結在絕美時刻。雪上摩托車、冰上香蕉船、湖釣等冰上活動，為寧謐雪國渲染狂熱。

### 企鵝遊行 · 旭山動物園

日本最北動物園，12月~3月展開限定活動「企鵝散步」，邀請旅人以溫暖目光，守護企鵝於冰天雪地搖擺前行的逗趣模樣。

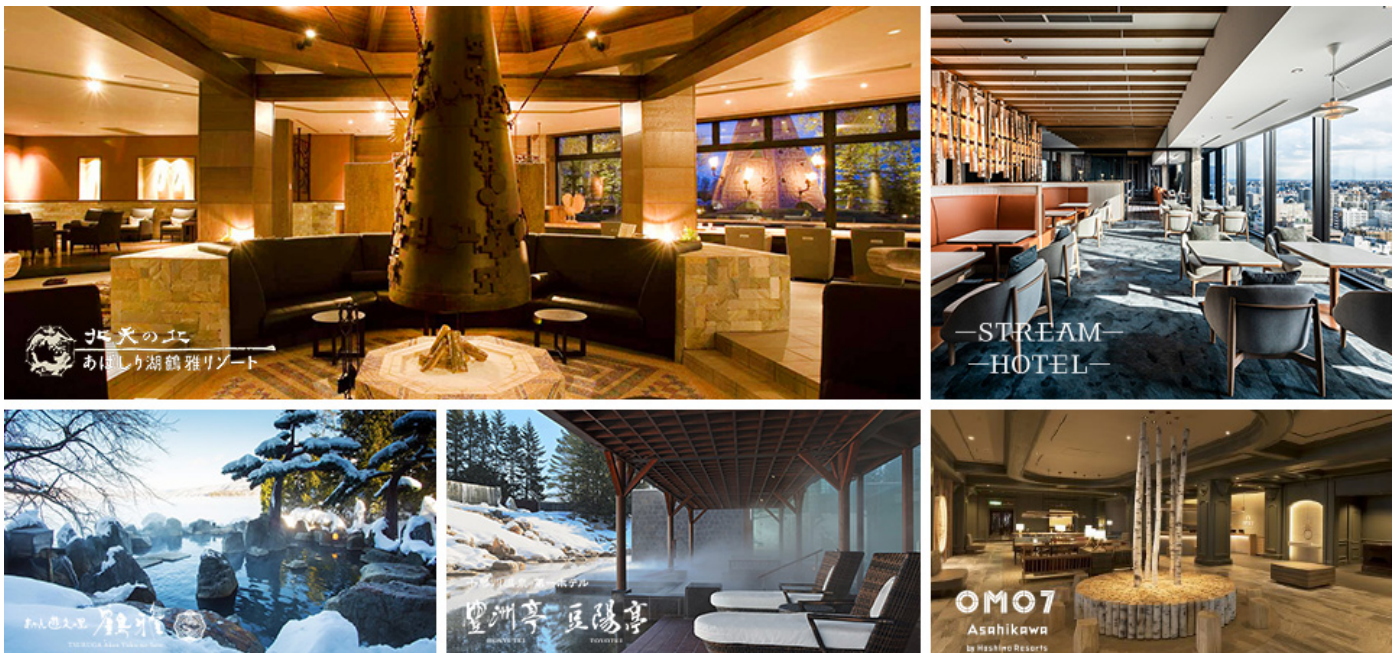
### 冬繪山水 · 塘路湖獨木舟

獨木舟輕緩划過平靜湖面，漂浮薄冰發出清脆低語。針葉林的雪白枝頭在風中輕搖，襯托阿寒山脈的雄麗輪廓。

### 綺幻雪境 · 釧路溼原

廣袤雪原在冬陽下閃耀靜謐光輝，冰晶輕覆樹枝和蘆葦，冰封河道蜿蜒如畫，丹頂鶴在雪地留下優雅足跡。

貼心提醒：若客滿或休息，將安排其他體驗，敬請知悉。



## 純淨永恆 · 恬美夢鄉

枕寐湖泊與森林之境，浸浴天然暖泉，讚嘆大地賦予的美好。

### 北天之丘 · 網走鶴雅渡假村

以鄂霍次克古民族的浪漫傳說為靈感，於山丘打造的新興風格渡假美宿，融合古代文化精髓與現代設計感。浸身天然療癒暖湯，眺望網走湖、俯瞰北國大地，吟詠悠久時空物語。

### 阿寒湖畔 · 鶴雅遊久之里

如同丹頂鶴在北海道文化中的祥瑞意義，鶴雅集團以高雅與獨特為傲。靜心感受和洋折衷的風雅情調，悠賞阿寒湖山水風光，泉質柔潤的溫泉讓您療癒身心。

### 摩登風尚 · 札幌Stream Hotel

2024年盛大開幕，矗立市中心精華地帶的尊雅星宿，與複合式商場COCONO薄野共構，直結地鐵。裝潢採低奢質感風格，演繹洗鍊都會美學，擁享札幌夜景，霓虹光輝綴染漫夜。

### 朦朧妙泉 · 十勝川溫泉第一飯店

十勝川溫泉為富含有機質的「植物性褐碳溫泉」，放眼日本全國甚至世界都十分珍稀。入夢傳統與現代巧妙融合的溫泉雅宿，安享暖湯與寧謐美景，讓時間緩緩流逝，熨過肌膚。

### 星野魅力 · OMO7旭川

星野集團旗下的都市型渡假旅宿，OMO系列的數字代表飯店規模，7為最高等級。保留前身飯店的紅磚外牆，散發歐式古典風情，內部裝潢以活潑色彩和動物元素，營造現代簡約巧思。



貼心提醒：若客滿或休息，將安排其他飯店，敬請知悉。

# 珍饈饗宴 · 海味天堂

受自然恩惠的北海道，傲享日本第一漁獲量，自然物產豐沛多樣，澎湃美味，讓您大快朵頤。

## 食藝美饌 · 歐風異國料理

入席高雅風尚餐廳，品嚐歐式藝術美饌，名廚技藝驚豔饕客，擺盤細膩猶如視覺饗宴。

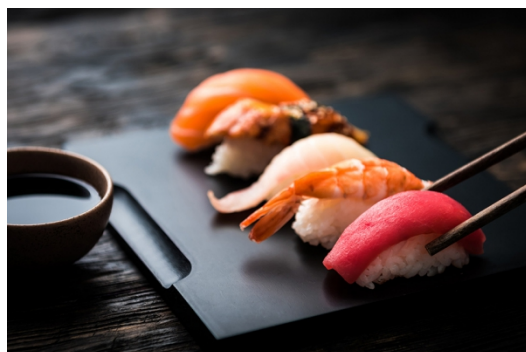


## 北國精華 · 海鮮佳饈

品嚐海鮮珍饈，豐盛的海產料理綻放華麗光彩，令人垂涎欲滴。清甜滋味，深受饕客青睞。

## 匠心食藝 · 精緻壽司

職人以畢生手藝握捏鮮美食材，將傳統與創意揉合為細膩結晶，為饕客獻上高雅珍味。



貼心提醒：(1)若客滿或休息等情況，將調整為其他精選料理，詳如行前說明會資料所載。  
(2)照片為專業攝影師拍攝，擺盤、食材及菜色依季節調整，請以餐廳現場提供為準。



# DAY 1 台北/新千歲 - 十勝



## 十勝川溫泉

獲選為北海道遺產的▲十勝川溫泉，具有讓肌膚更加光滑細膩的美人湯效果，與一般常見的礦物性溫泉不同，為富含植物性有機物的「褐碳溫泉」，放眼日本甚至全世界都十分珍貴稀有。



## 國際航空・線上加價選位服務

(1)華航/長榮/阿聯酋/阿提哈德皆提供加價選位服務，若有座位需求(如與同行者相鄰)，請主動洽詢旅遊專員。(2)需等團體機票開票後，提供票號給貴賓自行到航空公司官網進行線上付費選位(航空公司保有座位最終調整權)。



早餐：溫暖的家  
午餐：飛機上+加贈迎賓季節水果  
晚餐：飯店雅韻旬味會席 或 主廚創作料理 或 匠選自助饗宴



十勝川溫泉第一飯店 / 或十勝川溫泉觀月苑 / 或同等級【皆入住和室或和洋室或洋室客房】



【貼心提醒】本公司盡量忠於原行程，若遇交通、氣候、飯店地點等因素影響，仍保有行程順序調整之權利。

# DAY 2

## 十勝 - 釧路\*溼原\* - 標茶\*塘路湖獨木舟\* - 阿寒湖



### 釧路溼原

日本最大的溼地▲釧路溼原，佔地廣達28,788公頃，曾為淺水海灣，4,000年前海水退卻、沙丘堆積，化為遼闊溼地景觀。釧路川蜿蜒流淌，滋養600種植物，丹頂鶴等170種鳥類棲息於此。



### 標茶・塘路湖獨木舟

深度探索釧路溼原的最佳方式，非★獨木舟體驗莫屬。乘坐安全無虞的大型獨木舟，自塘路湖出發，航經蜿蜒曲折的釧路川，聆聽河岸兩側的自然樂章，尋覓野生動植物的蹤跡。



早餐：飯店內享用  
午餐：季節海鮮御膳【¥4,000】  
晚餐：飯店雅韻旬味會席 或 主廚創作料理 或 匠選自助饗宴



【鶴雅集團】阿寒遊久之里 / 或LaVista  
阿寒川 / 或同等級【皆入住和室或和洋室客房】



【團費包含】★塘路湖獨木舟。

# DAY 3 阿寒湖\*冰上活動\* - 摩周湖 - 網走



## 阿寒湖・冰上活動

冬日時節銀雪翩覆，造訪結冰的阿寒湖，體驗湖釣等豐富多元的★冰上活動。乘坐冰上香蕉船、騎乘雪上摩托車，盡情馳騁在夢幻銀世界，享受衝鋒樂趣，歡享雪國專屬的瘋狂痛快。



## 摩周湖

源於7000年火山噴發形成的▲摩周湖，阿伊努語意是「有海鷗的湖」，水深212公尺，透明度最高達41公尺。如遇柔霧繚繞，山水宛如一層薄紗覆蓋，晶瑩的細雪綻滿湖畔樹群，諭示冬神的足跡。



早餐：飯店內享用  
午餐：歐陸法式饗宴 或 摩周和洋創作料理  
【¥4,000】  
晚餐：飯店雅韻旬味會席 或 主廚創作料理 或 匠選自助饗宴



【鶴雅集團】北天之丘 網走鶴雅渡假村  
/ 或【鶴雅集團】佐呂間湖鶴雅渡假村  
【皆入住和室或和洋室客房】



【團費包含】★阿寒湖冰上活動（香蕉船、雪上摩托車、冰上釣魚）。

# DAY 4

## 網走 ( 或紋別 ) \*破冰船\* - 旭川 ( 或層雲峽 )

【A.網走破冰船+鄂霍次克流冰館 或 B.紋別破冰船+鄂霍次克海冰展望塔】



### 網走・破冰船

北海道冬季的招牌景點：寬廣的流冰浮沉於鄂霍次克海面，乘坐★網走破冰船，船身拖出皎潔冰藍的軌跡，猶如雲層之間的裂隙，閃動著柔亮的曦輪。



### 網走・鄂霍次克流冰館

網走市天都山頂的★鄂霍次克流冰館，真實再現鄂霍次克海壯麗冬景，宛如深入冰雪奇緣的極地之門。低溫-15°C的流冰體驗室，全年都能近距離接觸冬季流冰奇觀，輕撫晶瑩剔透的北國靈魂。



### 紋別・破冰船

世界上第一艘觀光破冰船，在北海道紋別誕生。搭乘★紋別破冰船，轟隆航駛浮冰漂浮的鄂霍次克海，巨大螺旋鑽鑿破無數純白流冰，劃過荒麗銀雪世界，開啟魄力十足、震撼人心的壯闊巡旅。



### 紋別・鄂霍次克冰海展望塔

日本北端最大的★鄂霍次克冰海展望塔，自1996年啟用，是世界首座建於流冰海域的觀測塔，設有360度觀景台。可在海下7.5公尺處觀賞魚群、海星，更能觸摸體驗區的流冰，探索北國海洋魅力。



早餐：飯店內享用  
午餐：當地精選料理【¥4,000】  
晚餐：飯店雅韻旬味會席 或 主廚創作料理 或 匠選自助饗宴



【星野集團】OMO7旭川 / 或層雲閣 / 或層雲峽 大雪飯店 / 或同等級【皆入住和洋室客房】



1.【團費包含】★網走破冰船或紋別破冰船 (如遇天候不佳等情形無法出航，將改其他景點或退費)、★鄂霍次克流冰館或鄂霍次克海冰展望塔。  
2.【貼心提醒】如入住層雲峽飯店，時間許可且逢冰祭期間，加贈層雲峽冰瀑祭點燈。

# DAY 5

## 旭川\*旭山動物園\* - 札幌\*自由活動\*

如逢祭典期間，加贈大通公園雪祭



### 旭川・旭山動物園

日本人氣排名第一的★旭山動物園，邀請您以動物視角出發的「行動展示」，窺探東加拿大狼、蝦夷鹿、雪鴉、小貓熊等，最接近原始的習性和生態，體會生命的溫暖與尊貴。

### 自由活動推薦・狸小路商店街

北海道歷史最悠久的商店街之一▲狸小路商店街，發祥於150年前明治開拓時代，活力代代相傳。總長約900公尺的大規模商店街，擁有約200家店舖，復古與新潮渾然一體，飄散當地獨有的生活氣息。



### 自由活動推薦・札幌JR Tower展望台

位於札幌車站旁的地標建築▲札幌JR Tower，自2003年開業以來，便成為商業現代化的指標。推薦第38樓層的T38展望台，飽覽燈火璀璨的城市百景，沉醉浪漫迷人的夜晚。



早餐：飯店內享用  
午餐：日式壽喜燒御膳【¥4,000】  
晚餐：自由活動時光，本餐敬請自理



札幌Stream Hotel / 或札幌洲際飯店 /  
或札幌萬怡飯店Courtyard by Marriott  
/ 或同等級【皆入住洋室客房】



【團費包含】★旭山動物園。

# DAY 6

## 札幌 - 小樽\*堺町通商店街、音樂盒堂本館\* - 定山溪

如逢雪祭期間，加贈定山溪神社雪燈路祭典



### 小樽

座落道央海岸線的▲小樽，較北海道多數城市要早發展。昔日因港口貿易與玻璃工業而繁盛，今致力推廣以人文歷史為軸心的觀光業；受西方文化影響，保留日式懷舊與歐風異國相融的優雅景緻。



### 小樽・堺町通商店街

毗鄰小樽運河的▲堺町通商店街，約120間店鋪，道地美食、伴手禮、精緻雜貨、工藝品，滿足閒步購物樂趣。穿梭石造洋房，橫跨明治、大正、昭和時代，沉浸懷舊與新穎融合的歷史浪漫情懷。



### 小樽・音樂盒堂本館

歐風古典的蒸汽鐘樓佇立門口，進入全日本規模最大▲小樽音樂盒堂本館，寬敞的空間有三層主題。一樓販售廣泛而大量的音樂盒，二樓是家喻戶曉的「龍貓」與文創商品，三樓則是客製化空間。



### 日本餐食・貼心提醒 Notice

日本對素食等特殊餐的界定和台灣不同，許多飯店和餐廳「不提供素食」或「另外付費才能變更」。若有此需求，請您報名時告知，我們將盡力協助，但不保證日本皆可配合（若此行程無法滿足您的需求，請洽專員推薦其他行程）。



早餐：飯店內享用  
午餐：西式異國料理 或 日式和風壽司御膳  
【¥4,000】  
晚餐：飯店雅韻旬味會席 或 主廚創作料理 或 匠選自助饗宴



定山溪 愉樂草庵 / 或【鶴雅集團】定山溪 溪鶴雅森之詞 / 或定山溪Blissen大飯店 / 或章月Grand / 或同等級【皆入住和洋室或洋室客房】

# DAY 7 定山溪 - 北廣島\*三井Outlet\* - 新千歲/台北



## 北廣島・三井Outlet

北海道唯一的三井集團Outlet▲北廣島・三井Outlet，是北海道及東北地區最大的購物中心，約180個日本國內外品牌進駐，令人目不暇給，更能盡情選購北海道道地美食與特色伴手禮，樂享購物趣。



## 分享您的旅行感動

【旅遊BLOG+ 長期徵文中】快樂的記憶，滿載著異國浪漫情懷。無論是感動時刻、拍照打卡、購物祕笈，都烙印在您最深刻的回憶，歡迎您與我們分享！並期待未來與您再次環遊世界！



早餐：飯店內享用

午餐：自由活動時光，本餐敬請自理

晚餐：飛機上





## 費用說明 (訂金、機票與優惠問題，請洽詢您的旅遊專員)

1. 費用包含：食 (自理餐除外)、住宿、行程中安排之入內參觀景點門票、全程導遊司機領隊服務費、團體行程天數中4200萬履約責任保險、500萬旅遊契約責任險、20萬意外傷害醫療險。
2. 費用不包括：機場來回接送、護照或其他旅遊證件辦理費、旅行袋、私人費用等。
3. 團體如包含機票，則每人訂金NT. 20,000元。(如農曆春節期間或大聯盟職棒團或特殊團體，訂金為NT. 40,000元)
4. 部分團體不含機票，則每人訂金NT. 20,000元。(特別說明：若團體不含機票，則集合地點、集合日期時間，請依每日行程內容而定，歡迎洽詢旅遊專員)
5. 保留團位後請於三日內繳交訂金，如遇團體額滿或限期開票，請於隔日繳交訂金，始完成報名手續。尾款請於出發前10日或航空公司通知開票日前繳清。
6. 提醒您：當您繳付訂金即表示旅遊契約產生效力，本公司將依各協力商之要求，為您預付此趟旅程的旅館餐廳或機票等費用。若您因故取消，本公司將依「國外旅遊定型化契約書」之相關條款或估算已實付的費用，向您收取超支費用或退回剩餘訂金。多數外籍航空公司一經開立機票，旅客需付全額票款，且不接受調整名單。
7. 行程交通、餐食、飯店、每日行程內容，皆為事先安排，若旅客臨時在國外通知無法參加，視同放棄行程，無法退費。

## 餐食、文化說明

1. 日本飲食文化：日本和食以少油、清淡為主要特色，「生冷類型」的料理亦是日本常見的飲食型態，和台灣熟食文化相當不同，敬請知悉。
2. 日本素食模式：日本素食者「可食用蔥、薑、蒜、奶、蛋、排骨和柴魚熬煮的湯品」，請台灣素食者務必事先了解日本素食的差異。因此加利利旅遊的日本團，僅提供日本素食模式，其他素食類型恕無法配合，同時建議貴賓自備習慣的素食品，以備不時之需。
3. 特殊餐食務必主動告知：貴賓請於報名時主動告知旅遊專員您的特殊餐食需求 (例如不吃生食、不吃海鮮、不吃牛羊、不吃鴨鵝、不吃動物內臟等)，我們將盡力協助，但「無法保證皆可變更」。最晚務必在出發前30日，主動告知旅遊專員。若逾期通知，日本餐廳每一項修改，將收取修改服務費3,000日圓。
4. 日本鐵道餐食、部分餐廳和飯店餐廳，菜單和食材恕不接受任何變更：加利利嚴選日本合作廠商，為維護用餐水準，以及雙方長期合作之友好關係，「依日本官方規定，不接受個人習慣、信仰、挑食等因素而變更菜色」(變更菜單將造成日方困擾，甚至不再接待旅遊團，因此非常歡迎改報名其他加利利日本團體，請洽旅遊專員)。
5. 飛機上特殊餐食提醒：請在起飛前14日，主動告知旅遊專員。若逾期告知，航空公司可能無法更改。
6. 個人客製化餐食建議：若貴賓的特殊餐食需求較多，歡迎邀請親朋好友，自行組一團旅遊。

## 行程、交通說明

1. 航空公司、飯店、餐廳、景點順序和景點停留時間之確認，本公司盡量忠於原行程。若遇交通、氣候、住宿地點、景點距離等因素影響，公司保有調整之權利。若有異動將通知，並依行前說明會資料為準。
2. 日本交通：搭車時請全程繫上安全帶。日本國土交通省2012年頒布，司機每日行車時間不得超過10小時 (從車庫發車時間開始計算)，以防止疲勞駕駛所衍生的交通事件。
3. 日本泡湯文化：身上有刺青者，請準備可遮住刺青的「防水膚色貼布」，以避免受工作人員攔阻而無法進入浴場。
4. 航空公司座位安排：團費包含的機票類型為「團體機票」，不適用出發前預先選位，也無法事先確認座位相關需求 (如靠窗、靠走道等)，座位由航空公司安排，多依英文姓名依序排列，同行者有可能無法安排坐在一起，敬請知悉。
5. 景點、飯店、餐食照片或影片，皆為專業攝影師拍攝，實景會隨時節、角度或官方調整而有所不同，敬請知悉。
6. 本公司將贈送每位貴賓出國期間之免費網路 (規格為網卡或Wi-Fi機，恕不挑選)。歸國後請依領隊指示隨團歸還，機器或配件若遺失、損壞或逾期歸還，須照價賠償或繳交逾期費。

## 飯店說明

1. 貴賓若單人報名，但團體最後確認時，仍無法安排2人一室，則需補單人房差 (房型以單人房為主)，因為公司安排的飯店「質與價」皆高於市場許多，故無法將差價分攤在其他客人身上，在「使用者付費」的理念下需自付差價。
2. 團體選用標準房型，房型皆由飯店统一安排分配，恕無法指定房型，也無法指定家人朋友的房間都在隔壁或同層樓，或是有無景觀，請依行前說明會資料為準，敬請知悉 (導遊進飯店拿到房號後，會盡力協助，但無法保證)。貴賓如有房間加價升等需求，請洽旅遊專員。
3. 飯店房型通常為兩張床，少有一張大床。如有需要可需求大床房型，但無法保證一定會有，需以當天入住情形及飯店調整狀況為主。
4. 報名3人同房時，床型為加床模式且以日式床鋪或沙發床為主，房型與雙人標準房相同，恕無法指定房型。若不能接受，則建議再找一位朋友同行，兩人一室最理想。

## 護照說明

- ◎持中華民國護照貴賓務必確認 (需有身份證號碼)，進出日本免簽證，但請確認有效期，從出發日算起，需滿6個月以上。
- ◎持第三國護照身份入出國需注意：
  1. 如持外國護照入境台灣，請於出境台灣時攜帶同一本護照與下一次離開台灣的機票。
  2. 第三國護照內一定要附上「有效出境之黃單」。