

—
初見

J A P A N

日本
—



北陸・寂光院紅葉寺七日

秋燦犬山城・赤橙御在所岳・日本萊茵河・極品松阪牛



加人之絆首部曲・初見日本

【30載歲月如歌】最好的日本・獻給最親的加人

承蒙加人們的厚愛，2026年加利利旅遊迎來「30週年」輝煌里程碑，為了回饋這份情誼，我們的「日本全新改版」，將多年來的款待心法重新洗鍊，規劃「初見日本、星曜日本、奢藏日本」三大系列，向加人致上最深的謝意，把最好的日本，呈獻給最親的加人。

【初見日本】鍾愛加人・優雅留白的邂逅

第一次與日本相遇，或是久別重逢後的喜悅，都是一次怦然心動的邂逅。我們推出「初見日本」系列：捨棄趕路的疲累，不追求走最多景點，以恰到好處的節奏，換取優雅的留白。舒適好眠的飯店，體貼入微的陪伴，給加人最驚喜的旅程。



丹楓訴秋 · 漫天霞彩

萬山楓紅幻化為紅絲絨，緋紅寶光在林間輕晃，
浮現高雅的秋意情調。

紅葉水影 · 香嵐溪

秋風輕拂飯盛山，朱紅色待月橋橫跨溪流，彷彿連接凡塵與仙境的彩虹，4,000株楓樹映照粼粼波光，塗抹華美動人的水墨畫卷。

楓櫻奇蹟 · 小原四季櫻公園

10,000株四季櫻綻放山野，柔美粉櫻與熱情楓紅在山野邂逅纏綿，絕美視覺衝擊顛覆季節常理，獻演時空重疊般的花海盛宴。

漫山秋意 · 御在所岳纜車

纜車穿梭鈴鹿山脈的奇岩怪石間，780公尺高低落差促成漸近下降的楓葉前線，山頂深紅、山腰橙黃、山麓嫩綠，堆砌色彩階梯。

國寶英姿 · 犬山城

名列「國寶五城」，日本最古老的木造天守，火紅秋楓襯映黑白分明的屋簷與石垣，登頂眺望犬山市，追憶500年前的戰國餘暉。

秋紅聖域 · 伊勢神宮

參拜日本地位最崇高的神社，秋意浸染五十鈴川，陽光灑落古木神殿，紅葉宛如神靈賜予大地的信箋，低語「常若」永恆哲學。



貼心提醒：若客滿或休息，將安排其他體驗，敬請知悉。

丹楓訴秋 · 漫天霞彩

萬山楓紅幻化為紅絲絨，緋紅寶光在林間輕晃，
浮現高雅的秋意情調。



尾張紅葉寺 · 犬山寂光院

供奉千手觀音的千年古剎，1,000株巨木披上一襲秋裳，艷麗飽滿的紅葉浸染山林，將迴遊式庭園、正殿、鐘樓襯托得幽玄莊重。

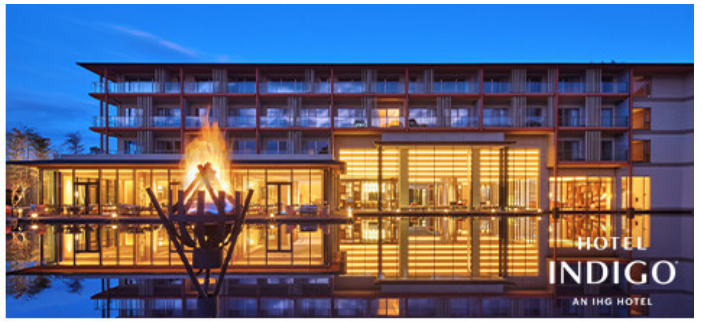


日本萊茵河 · 木曾川遊船

乘船輕晃木曾川溪谷，斜陽餘暉為川流鍍上一層金紅，國寶犬山城傲立於層林盡染的峭壁，紅葉層層疊織成絢爛錦緞。



貼心提醒：若客滿或休息，將安排其他體驗，敬請知悉。



北陸月夜 · 悠逸雅趣

森林、山峰、川流，廣袤大地輕擁溫婉良夢，
明月與星辰綴染夜幕，靜聽萬物細聲囁語。

【米其林一星鑰】名古屋TIAD傲途格精選飯店

萬豪集團旗下品牌TIAD，於名古屋市中心榮商圈的舒緩綠地，打造嶄新精品飯店。所有客房面積皆達50平方公尺以上，選用採光大窗、自然素材與木質暖色調，烘托輕奢氛圍。

匠心獨妙 · 犬山有樂苑英迪格

洲際集團旗下英迪格飯店，於日本庭園有樂苑鄰處，打造清雅美宿。從開放感十足的玄關大廳可瞭望國寶犬山城，客房裝潢以犬山文化特色為設計意象，洋溢別出心裁的和風逸趣。

海天靜光 · 鳥羽國際飯店

1964年開業的老字號星宿，曾接待日本天皇、英國女王伊莉莎白二世，見證時代更迭。

雅緻旅居 · 名古屋萬怡飯店

萬豪集團旗下萬怡品牌飯店，靜靜依偎堀川河畔，地理位置優越。客房裝潢以堀川為靈感，融入名古屋傳統工藝「有松絞染」，將典雅的大地色調，與現代化舒適設計融為一體。

潮聲癒景 · 旬景浪漫 銀波莊

矗立於西浦半島海岬，以海景聞名的舒雅美宿，裝潢溫馨典雅，所有客房皆設有觀景大窗，收藏海藍波光。沉浸半露天溫泉浴場，擁覽開闊景緻，溫潤滑順的「美白泉」撫觸肌膚。



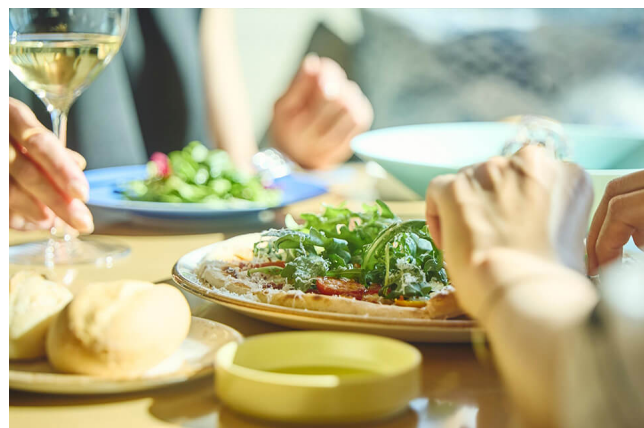
貼心提醒：若客滿或休息，將安排其他飯店，敬請知悉。

珍饈饌餚 · 味蕾盛宴



國寶極品 · 頂級松阪牛御膳

享「肉類藝術品」盛譽的松阪牛，傲居「日本三大和牛」之冠，更是「世界最頂級牛肉」。霜降油花與低熔點油脂，化作軟嫩柔滑的驚豔口感，為貴賓呈獻濃郁卻不油膩的上品滋味。



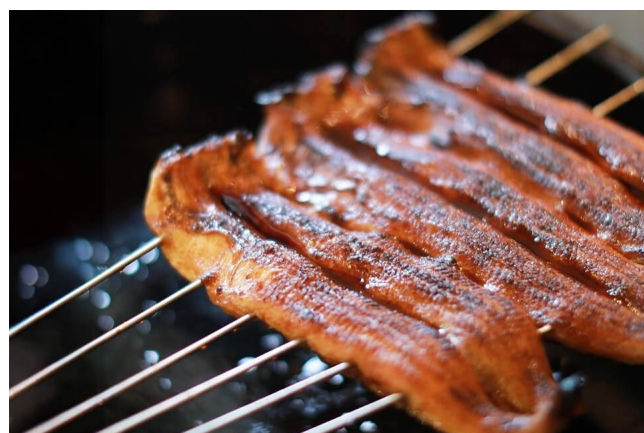
精巧餐肴 · 飯店法式饗宴

秉持法國料理的創新精神，以及精緻巧妙的特色，為貴賓呈演美學與味蕾交織的巧麗饗宴，豐富您的感官體驗。



旬彩御膳 · 飯店和式會席料理

以精緻料理表現四季旬彩，滿桌的豐盛精巧令人食不暇給。品味和式細緻美學，讓感官因佳餚而柔軟。



豪邁炭香 · 一本鰻職人料理

入口即化的炙燒鰻魚，以祕製醬汁淋漓釀味，搭配優選鬆軟白米，豐滿滋味讓您大飽口福。



貼心提醒：

- (1)若客滿或休息等情況，將調整為其他精選料理，詳如行前說明會資料所載。
- (2)照片為專業攝影師拍攝，擺盤、食材及菜色依季節調整，請以餐廳現場提供為準。

珍饈饌餚 · 味蕾盛宴



食藝美饌 · 歐風異國料理

入席高雅風尚餐廳，品嚐歐式藝術美饌，名廚技藝驚豔饕客，擺盤細膩猶如視覺饗宴。



古窯餘韻 · 常滑特色料理

擁有百年歷史的明治時代古窯瓦廠，精心改建為復古餐廳，精選在地食材，呈現和洋交融的精緻佳餚。



貼心提醒：

- (1)若客滿或休息等情況，將調整為其他精選料理，詳如行前說明會資料所載。
- (2)照片為專業攝影師拍攝，擺盤、食材及菜色依季節調整，請以餐廳現場提供為準。



日本海

北陸
Hokuriku

關西
Kansai

景點距離參考

- 名古屋 - 桑名 26Km
 - 桑名 - 名古屋 26Km
 - 名古屋 - 御在所岳 52Km
 - 御在所岳 - 伊勢 100Km
 - 伊勢 - 鳥羽 15Km
 - 鳥羽 - 伊勢 15Km
 - 伊勢 - 鳥羽 15Km
 - 鳥羽++伊良湖岬 (渡輪) 約55mins
 - 伊良湖岬 - 蒲郡 71Km
 - 蒲郡 - 足助 50Km
 - 足助 - 豐田 19Km
 - 豐田 - 犬山 54Km
 - 犬山 - 名古屋 32Km
 - 名古屋 - 常滑 36Km
 - 常滑 - 名古屋 36Km
- 行車總公里數 約547 Km**

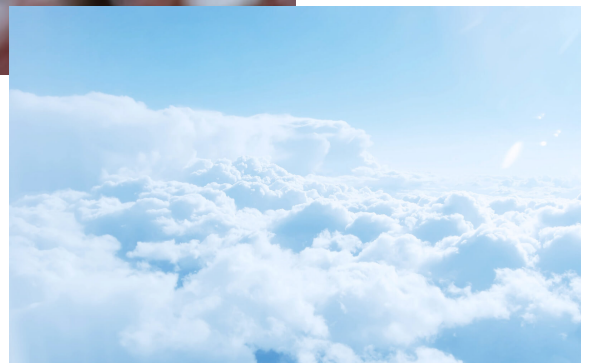
▲ 山岳 ● 景點城市 渡輪

DAY 1 台北/名古屋



賞楓之旅・貼心提醒

樹林聽見秋神的呼喚，逐漸變為唯美的橙黃或朱紅色彩。由於楓紅（或銀杏）的週期易受天候影響，因此無法保證紅葉（或銀杏）的多寡和規模。請以愉悅的心情悠遊，有緣邂逅季節美景。



歌詠日本的細膩情懷

「春櫻芬芳、夏綠清新、秋楓寫意、冬雪絢麗」四季情緒輕盈妝點日出之國，激起心中漣漪。靜心感受和式雅緻風尚，品吟日本獨有的侘寂美學，珍重旅途中的一期一會。



早餐：溫暖的家
午餐：溫暖的家
晚餐：飛機上+精緻點心餐盒



名古屋萬怡飯店 / 或名古屋東急飯店 / 或名古屋JR Gate Tower Hotel / 或同等級



【貼心提醒】本公司盡量忠於原行程，若遇交通、氣候、飯店地點等因素影響，仍保有行程順序調整之權利。

DAY 2

名古屋 - 御在所岳*纜車* - 伊勢*VISON地方創生美學村下午茶* - 鳥羽 (或伊勢)



御在所岳・纜車

全長2,161公尺的★御在所岳纜車，座落鈴鹿國定公園之內，自1959年營運至今，穿梭於茂密森林和巨岩峻嶺，沿途飽覽御在所岳的瑰麗楓紅，還能遠眺伊勢灣的湛藍海景。



VISON複合式渡假設施

三重縣的▲VISON複合式渡假設施，以「自然治癒、美食物產、知性文化」為軸，規劃9大主題區域，產地直送市集、甜點村、工藝體驗區等約70家店舖進駐，讓旅客沉浸日式質感生活。



早餐：飯店內享用
午餐：一本鰻職人料理【¥6,600】
晚餐：飯店內海之幸席料理



鳥羽國際飯店 / 或伊勢齋王之宮 / 或同等級



【團費包含】★御在所岳纜車、★VISON猿田彦咖啡下午茶 (含一人一杯飲品) 。

DAY 3

鳥羽 - 伊勢*神宮、托福橫丁* - 鳥羽++伊勢灣渡輪++ 伊良湖岬 - 蒲郡



伊勢神宮

全日本約8萬所神社的中心，可謂最大聖域的▲伊勢神宮，有「日本人的心靈故鄉」之稱，自古便是皇族與百姓的參拜聖地。約2千年歷史的皇大神宮（內宮），祭祀眾神之首天照大神。

伊勢・托福橫丁

「居住在這片土地的我們，一切生活都是托神明大人的福」。與伊勢神宮的內宮相接的▲托福橫丁，是參拜者必訪的熱鬧老街，伊勢土產、鄉土料理、紙芝居演出、神恩太鼓演奏等，人情滿溢。



伊勢灣渡輪

往返伊良湖岬、鳥羽港之間的★伊勢灣渡輪，船隻沉穩前進，徜徉在閃耀的海潮粼光之中，收妥伊勢灣上四散的島嶼美景。白絲一般的海岸線，晃漾出愜意悠情，婆娑一段人間絕景。



早餐：飯店內享用
午餐：頂級松阪牛尊榮午宴【¥15,200】
晚餐：三河風味主廚和式會席



旬景浪漫 銀波莊 / 或三谷溫泉 明山莊 / 或同等級



【團費包含】★伊勢灣渡輪（巴士登船、VIP包廂）。

DAY 4

蒲郡 - 足助*香嵐溪* - 豐田*小原四季櫻公園* - 犬山*連泊第1晚*



足助・香嵐溪

四時皆美的▲香嵐溪，每逢秋季，清澈的溪流映照，4,000多株的丹楓參差染上絳紅、鵝黃色彩，壯麗的景象如同野火燒乾秋色，熾烈而細緻的光輝閃爍，猶如胸前的一顆紅寶石，令人眩暈的美好。

豐田・小原四季櫻公園

豐田山郊深藏一座祕境般的▲小原四季櫻公園，由當地醫師藤本玄齋種下四季櫻。隨著歲月荏苒，四季櫻如今已達上千棵，每年秋天與漫山楓紅相互輝映，譽為「春秋共賞之奇蹟」。



犬山・有樂苑英迪格飯店

木曾川河岸的有樂苑英迪格飯店，隸屬洲際集團旗下「英迪格Indigo」高雅品牌，設有24小時健身房。客房擁有落地窗陽台，內裝融入犬山在地印象，在木質裝潢與西式旅宿之間，取得優雅平衡。



早餐：飯店內享用
午餐：主廚特製午宴 或 地元旬味料理
【¥4,500】
晚餐：飯店內主廚法式推薦【¥12,000】



Hotel Indigo 犬山有樂苑 / 或同等級

DAY 5

犬山*犬山城天守閣、城下町、三光稻荷神社、木曾川遊船、寂光院、連泊第2晚*



犬山・犬山城

榮列國寶的★犬山城，1537年由戰國名將織田信長的叔父「織田信康」建造，後因「廢藩置縣」政策，僅留下境內天守閣，為日本現存12座天守中最古老的一座，在層層楓葉簇擁下更顯古樸莊嚴。



犬山・城下町

國寶犬山城向南延伸的▲犬山城下町，未遭戰火波及，完好保留城郭與街町結構。櫛比鱗次的木造老屋，構築江戶至昭和時代的脈絡，日式小物、傳統工藝品、茶點美食等店鋪，呈演百年風情。



犬山・三光稻荷神社

座落犬山城之山腳下的▲三光稻荷神社，是歷任城主的守護神，最早建於江戶時代初期。神社最令人屏息的畫面，莫過於「紅色鳥居隧道」以及「粉紅心形繪馬」，是祈求戀愛姻緣相當靈驗的聖地。



犬山・木曾川遊船

搭乘★遊船徜徉「日本萊茵河」木曾川，以近乎垂直的角度仰望國寶犬山城天守閣，兩岸奇峰峭壁披上秋紅羽衣，斜陽光暈和落葉在水面漂轉，城堡、川流與紅葉攜手獻上絕美共演。



犬山・寂光院

擁有1,300年歷史的▲犬山寂光院，寺域廣達10萬坪，以千手觀音信仰聞名。寺院靜佇木曾川沿岸的繼鹿尾山腰，氣溫冷暖之差使紅葉色澤特別鮮豔飽滿，構築絢麗奪目的深秋美景。



早餐：飯店內享用
午餐：歐風異國料理【¥5,000】
晚餐：日式地元特色御膳【¥6,000】



Hotel Indigo 犬山有樂苑 / 或同等級



【團費包含】★犬山城天守閣、★木曾川遊船、★寂光院。

DAY 6

犬山*博物館明治村 (或名古屋*東山動植物園*) - 名古屋*自由活動*



犬山・博物館明治村

1965年開村的★博物館明治村，將67座險遭拆除的明治建築搬遷保存，從帝國飯店、聖約翰教堂到夏目漱石宅邸，在30萬坪園區重現「文明開化」時代縮影，吸引《神劍闖江湖》等影劇捕捉復古情懷。

名古屋・東山動植物園

1937年開園，佔地24.6公頃的▲東山動植物園，為日本第三大動物園，動物飼養數量居日本之冠，擁有7,000種珍稀植物與白川鄉合掌造建築。伊呂波紅葉等500株楓樹倒映湖畔，醞釀溫柔秋色。



自由活動推薦・榮商圈

名古屋最熱鬧的商業區▲榮商圈，匯聚都市多元魅力。百貨公司、購物中心、地下街林立，滿足購物慾望，更能展開尋味之旅，品嚐味噌豬排、鰻魚飯、酥炸雞翅等名古屋特色美食。



早餐：飯店內享用
午餐：名古屋地元料理【¥4,500】
晚餐：飯店內主廚推薦【¥12,000】



【米其林一星鑰】名古屋TIAD傲途格精選飯店 / 或同等級



【團費包含】★博物館明治村或東山動植物園。

DAY 7

名古屋 - 常滑*陶器散步道* - 名古屋/台北

【早晨自選活動二選一】自由活動或中部電力未來塔散策



常滑・陶器散步道

迷宮小徑▲常滑陶器散步道，保留「日本六大古窯」的古樸風情，明治時代的陶管和陶片鑲嵌成「陶管坂」，廢棄古窯與倉庫改造為工坊及選物店，流露粗獷工業美感，3.8公尺高的巨型招財貓俯瞰街道。



分享您的旅行感動

【旅遊BLOG+ 長期徵文中】快樂的記憶，滿載著異國浪漫情懷。無論是感動時刻、拍照打卡、購物祕笈，都烙印在您最深刻的回憶，歡迎您與我們分享！並期待未來與您再次環遊世界！



早餐：飯店內享用

午餐：常滑特色料理【¥3,500】

晚餐：飛機上

費用說明 (訂金、機票與優惠問題，請洽詢您的旅遊專員)

1. 費用包含：食 (自理餐除外)、住宿、行程中安排之入內參觀景點門票、全程導遊司機領隊服務費、團體行程天數中4200萬履約責任保險、500萬旅遊契約責任險、20萬意外傷害醫療險。
2. 費用不包括：機場來回接送、護照或其他旅遊證件辦理費、旅行袋、私人費用等。
3. 團體如包含機票，則每人訂金NT. 20,000元。(如農曆春節期間或大聯盟職棒團或特殊團體，訂金為NT. 40,000元)
4. 部分團體不含機票，則每人訂金NT. 20,000元。(特別說明：若團體不含機票，則集合地點、集合日期時間，請依每日行程內容而定，歡迎洽詢旅遊專員)
5. 保留團位後請於三日內繳交訂金，如遇團體額滿或限期開票，請於隔日繳交訂金，始完成報名手續。尾款請於出發前10日或航空公司通知開票日前繳清。
6. 提醒您：當您繳付訂金即表示旅遊契約產生效力，本公司將依各協力商之要求，為您預付此趟旅程的旅館餐廳或機票等費用。若您因故取消，本公司將依「國外旅遊定型化契約書」之相關條款或估算已實付的費用，向您收取超支費用或退回剩餘訂金。多數外籍航空公司一經開立機票，旅客需付全額票款，且不接受調整名單。
7. 行程交通、餐食、飯店、每日行程內容，皆為事先安排，若旅客臨時在國外通知無法參加，視同放棄行程，無法退費。

餐食、文化說明

1. 日本飲食文化：日本和食以少油、清淡為主要特色，「生冷類型」的料理亦是日本常見的飲食型態，和台灣熟食文化相當不同，敬請知悉。
2. 日本素食模式：日本素食者「可食用蔥、薑、蒜、奶、蛋、排骨和柴魚熬煮的湯品」，請台灣素食者務必事先了解日本素食的差異。因此加利利旅遊的日本團，僅提供日本素食模式，其他素食類型恕無法配合，同時建議貴賓自備習慣的素食品，以備不時之需。
3. 特殊餐食務必主動告知：貴賓請於報名時主動告知旅遊專員您的特殊餐食需求 (例如不吃生食、不吃海鮮、不吃牛羊、不吃鴨鵝、不吃動物內臟等)，我們將盡力協助，但「無法保證皆可變更」。最晚務必在出發前30日，主動告知旅遊專員。若逾期通知，日本餐廳每一項修改，將收取修改服務費3,000日圓。
4. 日本鐵道餐食、部分餐廳和飯店餐廳，菜單和食材恕不接受任何變更：加利利嚴選日本合作廠商，為維護用餐水準，以及雙方長期合作之友好關係，「依日本官方規定，不接受個人習慣、信仰、挑食等因素而變更菜色」(變更菜單將造成日方困擾，甚至不再接待旅遊團，因此非常歡迎改報名其他加利利日本團體，請洽旅遊專員)。
5. 飛機上特殊餐食提醒：請在起飛前14日，主動告知旅遊專員。若逾期告知，航空公司可能無法更改。
6. 個人客製化餐食建議：若貴賓的特殊餐食需求較多，歡迎邀請親朋好友，自行組一團旅遊。

行程、交通說明

1. 航空公司、飯店、餐廳、景點順序和景點停留時間之確認，本公司盡量忠於原行程。若遇交通、氣候、住宿地點、景點距離等因素影響，公司保有調整之權利。若有異動將通知，並依行前說明會資料為準。
2. 日本交通：搭車時請全程繫上安全帶。日本國土交通省2012年頒布，司機每日行車時間不得超過10小時 (從車庫發車時間開始計算)，以防止疲勞駕駛所衍生的交通事件。
3. 日本泡湯文化：身上有刺青者，請準備可遮住刺青的「防水膚色貼布」，以避免受工作人員攔阻而無法進入浴場。
4. 航空公司座位安排：團費包含的機票類型為「團體機票」，不適用出發前預先選位，也無法事先確認座位相關需求 (如靠窗、靠走道等)，座位由航空公司安排，多依英文姓名依序排列，同行者有可能無法安排坐在一起，敬請知悉。
5. 景點、飯店、餐食照片或影片，皆為專業攝影師拍攝，實景會隨時節、角度或官方調整而有所不同，敬請知悉。
6. 本公司將贈送每位貴賓出國期間之免費網路 (規格為網卡或Wi-Fi機，恕不挑選)。歸國後請依領隊指示隨團歸還，機器或配件若遺失、損壞或逾期歸還，須照價賠償或繳交逾期費。

飯店說明

1. 貴賓若單人報名，但團體最後確認時，仍無法安排2人一室，則需補單人房差 (房型以單人房為主)，因為公司安排的飯店「質與價」皆高於市場許多，故無法將差價分攤在其他客人身上，在「使用者付費」的理念下需自付差價。
2. 團體選用標準房型，房型皆由飯店統一安排分配，恕無法指定房型，也無法指定家人朋友的房間都在隔壁或同層樓，或是有無景觀，請依行前說明會資料為準，敬請知悉 (導遊進飯店拿到房號後，會盡力協助，但無法保證)。貴賓如有房間加價升等需求，請洽旅遊專員。
3. 飯店房型通常為兩張床，少有一張大床。如有需要可需求大床房型，但無法保證一定會有，需以當天入住情形及飯店調整狀況為主。
4. 報名3人同房時，床型為加床模式且以日式床鋪或沙發床為主，房型與雙人標準房相同，恕無法指定房型。若不能接受，則建議再找一位朋友同行，兩人一室最理想。

護照說明

- ◎持中華民國護照貴賓務必確認 (需有身份證號碼)，進出日本免簽證，但請確認有效期，從出發日算起，需滿6個月以上。
- ◎持第三國護照身份入出國需注意：
 1. 如持外國護照入境台灣，請於出境台灣時攜帶同一本護照與下一次離開台灣的機票。
 2. 第三國護照內一定要附上「有效出境之黃單」。