

—
日

J A P A N

本
—



關東 · 歡悅迪士尼五日

童心奇想史努比 · 八景島蔚海波 · 箱根暖泉御宿



【Disney World 迪士尼夢想國度】 魔法灑落 · 心躍奇蹟

踏著閃亮步伐，遨遊夢幻永恆王國，
收穫美好無價笑顏，魔法永不解除。

絢爛珍寶 · 迪士尼樂園

夢幻可愛，適合親子同樂的迪士尼樂園，宛若跳脫現實的夢之國，狂歡氣氛令人返璞歸真。米奇、米妮、唐老鴨、高飛、布魯托，攜手共舞夏日森巴，陶醉嘉年華盛宴。

驚豔心動 · 迪士尼海洋

驚險刺激，適合成人挑戰的迪士尼海洋，猶如海風飄揚的港灣城，探險想像讓人流連忘返。小美人魚、阿拉丁，詮釋神祕幻想的蔚海傳說，蒼穹下展開波濤洶湧的奇航。



確認入住・東京迪士尼公認飯店

什麼是東京迪士尼度假區公認飯店？

迪士尼度假區的合作飯店分為三種等級：「□公認飯店 / □好夥伴飯店 / □好鄰居飯店」，加利利堅持入住最高等級的「公認飯店」，完善的飯店設施，以及鄰近迪士尼的優越地段，方便貴賓輕鬆往返東京迪士尼。

輕靈夢語・東京灣舞濱日航

座落東京灣區的迪士尼公認飯店，坐擁日本首屈一指的豪華室內中庭，瀟灑南歐度假風情。客房裝潢採明亮配色，煥發繽紛活力，引領貴賓遨遊輕盈夢境。

夢彩幻夜・東京灣希爾頓

迪士尼度假區中的公認飯店，座落東京灣東岸，碧藍海天相接，美景無垠。內部裝潢洋溢彩繪童趣，邀請貴賓入夢魔法灑落的童話世界。

閃耀時光・東京灣喜來登

迪士尼六大公認飯店之一，鄰近JR海濱站，讓您輕鬆抵達樂園。建築外觀採流線感設計，各式特色客房採光明亮、寬敞清新，繽紛色彩堆砌夢幻。

貼心提醒：若客滿或休息，將安排其他飯店，敬請知悉。



依偎夜色 · 枕寐雅宿

夜幕悄然低垂，枕臥溫婉如詩的雍容國度，
恬適夢宿寵愛貴賓，為雀躍假期譜寫韻曲。

和蘊款待 · 箱根小涌園

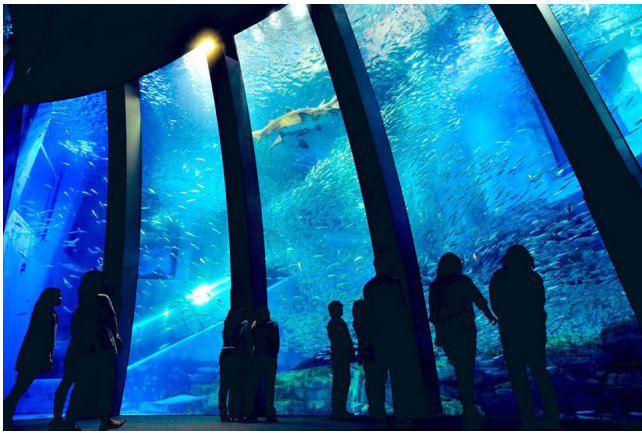
繼承近60年歷史，於2023年7月盛大重生。以溫泉、自然、餐飲為核心，在生機盎然的箱根山林，打造綠意滿盈的清新美宿，雅緻愜意。

城市綠洲 · 橫濱威斯汀飯店

享譽國際的萬豪集團，於橫濱港未來21地區黃金地段打造奢雅星宿，嶄新時髦的都會感擄獲人心。入宿寬敞的客房，悠享城市天際線與遠方富士山。

奇思妙想 · 勾勒關東

貼心提醒：若客滿或休息，將安排其他體驗，敬請知悉。



蔚海深藍 · 八景島海洋水族館

日本最大規模水族館之一，擁有近12萬隻海洋生物。穿梭拱型隧道，彷彿從海底觀賞海豚優游姿態，流淌浪漫；近距離接觸海豚、企鵝，盈滿心之感動。



天馬行空 · 史努比博物館

描繪20世紀童年回憶的史努比，至今仍活躍於世界各地，喚醒大小朋友的童心。跟隨史努比與查理布朗等魅力角色，踏上幻想旅程，徜徉可愛稚趣世界。



野性壯旅 · 箱根空中纜車

搭乘日本最長的空中纜車，來場直上雲霄的刺激感官體驗。俯瞰瀾漫硫磺氣味、白煙裊裊的大涌谷地熱景觀，大自然的原始荒涼令人嘆為觀止。



食足世平 · 橫濱日清泡麵博物館

「泡麵之父」安藤百福為飲食界帶來劃時代革新。日清食品打造體驗型博物館，展示泡麵古今發展史，更能在原創泡麵工坊自選湯頭和配料，親手玩創意。

滿喫感動・味蕾饗宴

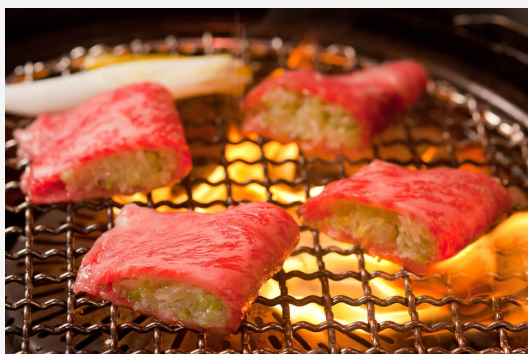
貼心提醒：

(1)若客滿或休息等情況，將調整為其他精選料理，詳如行前說明會資料所載。

(2)照片為專業攝影師拍攝，擺盤、食材及菜色依季節調整，請以餐廳現場提供為準。

饗食美饌・飯店自助百匯

入席飯店自助餐廳，眺望庭園景觀，開放式廚房誘發對豐盛佳餚的期待之心。牛排、串燒、壽司等和洋料理，滿足口腹之慾。



豪邁滋味・敘敘苑燒肉料理

風靡全日本的高級燒肉料理，上品和牛經火烤與醬料點綴，飽滿油花綻放多汁鮮嫩的好滋味。

上質感動・箱根蘆之湖御膳

比鄰波光粼粼蘆之湖，湖光山色迷人萬千。料理職人滿懷款待之心，巧手烹調旬彩和食，為您獻上銘刻回憶的優雅饗食時光。



景點距離參考

成田 - 海螢 85Km

海螢 - 橫濱 32Km

橫濱 - 箱根 81Km

箱根 - 東京 105Km

東京 - 成田 70Km

行車總公里數 約373 Km



參考航班

星宇航空

去程航班

JX800 TPE/NRT 台北/東京成田 08:30/12:55

飛行時數 3小時20分直飛

回程航班

JX801 NRT/TPE 東京成田/台北 14:10/16:50

飛行時數 3小時40分直飛

(以上為參考資訊，實際航班時間及轉機點以說明會資料為最終確認。)



海螢服務區

世界唯一漂浮於海上的休息站▲海螢服務區，為東京灣跨海公路的一部份，坐擁觀景台、餐廳、店鋪，休閒機能一應俱全，能飽覽高樓大廈堆砌的繁華首都圈，以及海水的粼粼波光。



早餐：溫暖的家
午餐：飛機上
晚餐：橫濱異國料理 或 輕食餐盒



橫濱威斯汀飯店 / 或三井花園飯店橫濱港
未來普米爾 / 或橫濱希爾頓飯店 / 或同等
級



【貼心提醒】本公司盡量忠於原行程，若遇交通、氣候、飯店地點等因素影響，將保有行程順序調整之權利。



橫濱・八景島水族館

規模堪稱日本最大級的★八景島水族館，近12萬隻海洋生物優游其中，詮釋湛藍色感動。穿梭拱型隧道，彷彿從海底觀賞海豚優游姿態，幻想氛圍令人著迷，引領您墜入與大海的親密邂逅。

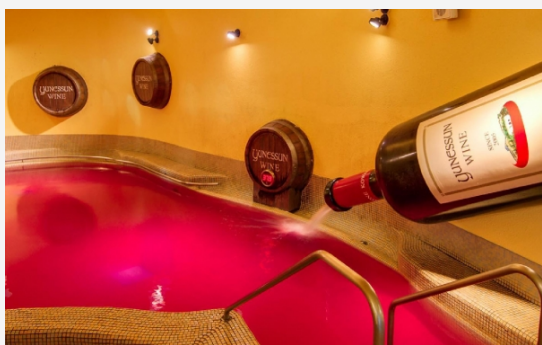
橫濱・日清泡麵博物館

與台灣淵源深厚的「泡麵之父」安藤百福，1971年發明日清雞汁拉麵，為飲食界帶來劃時代革新。日清食品打造★橫濱日清泡麵博物館，展示泡麵發展史，更能在原創工坊體驗製作專屬泡麵的樂趣。



箱根小涌園・溫泉樂園 Yunessun

入住箱根小涌園的貴賓，可自行前往▲溫泉樂園Yunessun，敬請攜帶泳裝，免費享受休閒設施。傳統日本溫泉、能攝入咖啡因的咖啡溫泉、浸身溫熱紅酒浴的紅酒溫泉，各式特色泉池豐富您的泡湯體驗。



早餐：飯店內自助式
午餐：道地風味御膳
晚餐：飯店內自助百匯



【確認入住】箱根小涌園



【團費包含】★八景島水族館或日清泡麵博物館。

DAY 3

箱根*空中纜車* - 東京*史努比博物館* - 東京迪士尼*連泊第1晚*



箱根・空中纜車

搭乘全長4公里的★箱根空中纜車，俯瞰瀾漫硫磺氣味、白煙裊裊的大涌谷地熱景觀，感受大自然的荒涼野性。抵達山頂觀景台，更能遙望蘆之湖水漾波光與富士山壯景。



東京・史努比博物館

美國加州以外，海外唯一的★史努比博物館。漫步各展區，回顧查爾斯舒茲的創作歷程，欣賞不同時期與主題的作品，與大型雕像合影留念。跟隨史努比和查理布朗，徜徉天馬行空幻想世界。



早餐：飯店內享用
午餐：箱根推薦御膳
晚餐：叙々苑燒肉



【東京迪士尼度假區公認飯店】東京灣舞濱日航 / 或東京灣大倉 / 或東京灣喜來登



【團費包含】★箱根空中纜車（若天候不佳或定休日等因素停駛，將於現場退費）、★史努比博物館。

DAY 4

東京迪士尼*全日自由活動、連泊第2晚*

迪士尼兩大園區自由二選一【A.東京迪士尼樂園 或 B.東京迪士尼海洋】



東京迪士尼樂園

領先全亞洲的★東京迪士尼樂園，是座以灰姑娘城堡為象徵，跳脫現實的夢幻國度，飄蕩世界頂級的樂園氣氛。設施適合親子同樂，米奇、米妮、唐老鴨、高飛、布魯托，攜手共創狂歡遊行。

東京迪士尼海洋

以小美人魚、阿拉丁等海洋相關傳說為靈感，打造的★東京迪士尼海洋，讓人彷彿置身地中海港灣等海濱城鎮。米妮送給米奇的「達菲熊」正是在此發揚光大；驚險刺激的設施，適合大朋友挑戰。



自費活動推薦・迪士尼美食

暢玩迪士尼夢幻國度，不可錯過園區內的多樣美食！以米奇、米妮、三眼怪等人氣角色為靈感，製作的精緻造型點心，上相外觀與特色口味令人驚喜連連，更有各式洋風、和風料理任君選擇。



早餐：飯店內自助式
午餐：自由活動時光，本餐敬請自理
晚餐：自由活動時光，本餐敬請自理



【東京迪士尼度假區公認飯店】東京灣大倉酒店 / 或東京灣希爾頓 / 或東京灣喜來登



【貼心提醒】(1)請於報名時告知業務您選擇A或B行程。(2)若門票額滿，業務將提前通知並全額退費。(3)若想在一天內暢遊2個園區，須自費購買另一園區門票。(4)若不去迪士尼，可改東京自由活動，每人退費NT1,500元，未滿4歲者恕不退費。

費用說明 (訂金、機票與優惠問題，請洽詢您的旅遊專員)

1. 費用包含：食 (自理餐除外)、住宿、行程中安排之入內參觀景點門票、全程導遊司機領隊服務費、團體行程天數中4200萬履約責任保險、500萬旅遊契約責任險、20萬意外傷害醫療險。
2. 費用不包括：機場來回接送、護照或其他旅遊證件辦理費、旅行袋、私人費用等。
3. 團體如包含機票，則每人訂金NT. 20,000元。(如農曆春節期間或大聯盟職棒團或特殊團體，訂金為NT. 40,000元)
4. 部分團體不含機票，則每人訂金NT. 20,000元。(特別說明：若團體不含機票，則集合地點、集合日期時間，請依每日行程內容而定，歡迎洽詢旅遊專員)
5. 保留團位後請於三日內繳交訂金，如遇團體額滿或限期開票，請於隔日繳交訂金，始完成報名手續。尾款請於出發前10日或航空公司通知開票日前繳清。
6. 提醒您：當您繳付訂金即表示旅遊契約產生效力，本公司將依各協力商之要求，為您預付此趟旅程的旅館餐廳或機票等費用。若您因故取消，本公司將依「國外旅遊定型化契約書」之相關條款或估算已實付的費用，向您收取超支費用或退回剩餘訂金。多數外籍航空公司一經開立機票，旅客需付全額票款，且不接受調整名單。
7. 行程交通、餐食、飯店、每日行程內容，皆為事先安排，若旅客臨時在國外通知無法參加，視同放棄行程，無法退費。

餐食、文化說明

1. 日本飲食文化：日本和食以少油、清淡為主要特色，「生冷類型」的料理亦是日本常見的飲食型態，和台灣熟食文化相當不同，敬請知悉。
2. 日本素食模式：日本素食者「可食用蔥、薑、蒜、奶、蛋、排骨和柴魚熬煮的湯品」，請台灣素食者務必事先了解日本素食的差異。因此加利利旅遊的日本團，僅提供日本素食模式，其他素食類型恕無法配合，同時建議貴賓自備習慣的素食品，以備不時之需。
3. 特殊餐食務必主動告知：貴賓請於報名時主動告知旅遊專員您的特殊餐食需求 (例如不吃生食、不吃海鮮、不吃牛羊、不吃鴨鵝、不吃動物內臟等)，我們將盡力協助，但「無法保證皆可變更」。最晚務必在出發前30日，主動告知旅遊專員。若逾期通知，日本餐廳每一項修改，將收取修改服務費3,000日圓。
4. 日本鐵道餐食、部分餐廳和飯店餐廳，菜單和食材恕不接受任何變更：加利利嚴選日本合作廠商，為維護用餐水準，以及雙方長期合作之友好關係，「依日本官方規定，不接受個人習慣、信仰、挑食等因素而變更菜色」(變更菜單將造成日方困擾，甚至不再接待旅遊團，因此非常歡迎改報名其他加利利日本團體，請洽旅遊專員)。
5. 飛機上特殊餐食提醒：請在起飛前14日，主動告知旅遊專員。若逾期告知，航空公司可能無法更改。
6. 個人客製化餐食建議：若貴賓的特殊餐食需求較多，歡迎邀請親朋好友，自行組一團旅遊。

行程、交通說明

1. 航空公司、飯店、餐廳、景點順序和景點停留時間之確認，本公司盡量忠於原行程。若遇交通、氣候、住宿地點、景點距離等因素影響，公司保有調整之權利。若有異動將通知，並依行前說明會資料為準。
2. 日本交通：搭車時請全程繫上安全帶。日本國土交通省2012年頒布，司機每日行車時間不得超過10小時 (從車庫發車時間開始計算)，以防止疲勞駕駛所衍生的交通事件。
3. 日本泡湯文化：身上有刺青者，請準備可遮住刺青的「防水膚色貼布」，以避免受工作人員攔阻而無法進入浴場。
4. 航空公司座位安排：團費包含的機票類型為「團體機票」，不適用出發前預先選位，也無法事先確認座位相關需求 (如靠窗、靠走道等)，座位由航空公司安排，多依英文姓名依序排列，同行者有可能無法安排坐在一起，敬請知悉。
5. 景點、飯店、餐食照片或影片，皆為專業攝影師拍攝，實景會隨時節、角度或官方調整而有所不同，敬請知悉。
6. 本公司將贈送每位貴賓出國期間之免費網路 (規格為網卡或Wi-Fi機，恕不挑選)。歸國後請依領隊指示隨團歸還，機器或配件若遺失、損壞或逾期歸還，須照價賠償或繳交逾期費。

飯店說明

1. 貴賓若單人報名，但團體最後確認時，仍無法安排2人一室，則需補單人房差 (房型以單人房為主)，因為公司安排的飯店「質與價」皆高於市場許多，故無法將差價分攤在其他客人身上，在「使用者付費」的理念下需自付差價。
2. 團體選用標準房型，房型皆由飯店统一安排分配，恕無法指定房型，也無法指定家人朋友的房間都在隔壁或同層樓，或是有無景觀，請依行前說明會資料為準，敬請知悉 (導遊進飯店拿到房號後，會盡力協助，但無法保證)。貴賓如有房間加價升等需求，請洽旅遊專員。
3. 飯店房型通常為兩張床，少有一張大床。如有需要可需求大床房型，但無法保證一定會有，需以當天入住情形及飯店調整狀況為主。
4. 報名3人同房時，床型為加床模式且以日式床鋪或沙發床為主，房型與雙人標準房相同，恕無法指定房型。若不能接受，則建議再找一位朋友同行，兩人一室最理想。

護照說明

- ◎持中華民國護照貴賓務必確認 (需有身份證號碼)，進出日本免簽證，但請確認有效期，從出發日算起，需滿6個月以上。
- ◎持第三國護照身份入出國需注意：
 1. 如持外國護照入境台灣，請於出境台灣時攜帶同一本護照與下一次離開台灣的機票。
 2. 第三國護照內一定要附上「有效出境之黃單」。