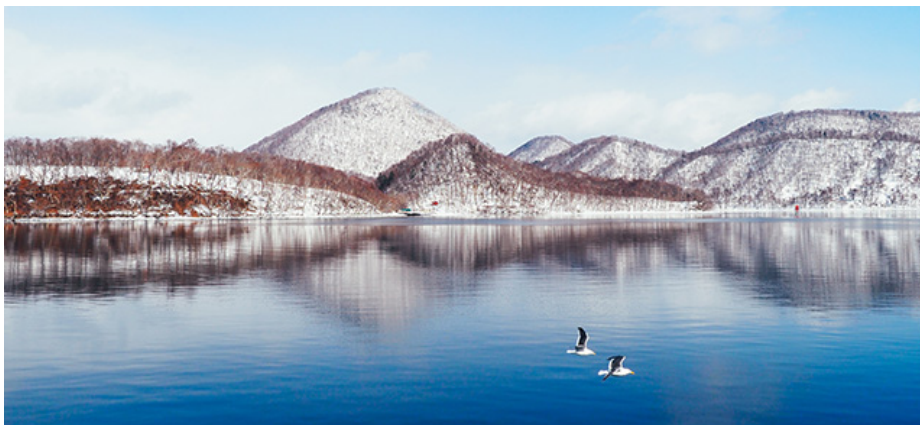


—
日
J A P A N
本
—



北海道東北・跨海漫旅七日

雪猿溫泉・浪漫小樽・函館繁華夜・風馳新幹線



鉛色雪國・沉靜溫度

冬日拂曉時分，澄淨空氣參雜雪意，呼出一口倏忽即逝的白煙，在凜冽北國輕啜餘韻。

童趣暖癒・雪猿溫泉

每當冬令時節，可愛的猴子就會攜家帶眷泡溫泉，瞧牠們眯起眼睛沉浸湯泉，畫面既可愛又溫馨。

異國洋情・小樽運河

皚皚白雪輕落粼粼波光、點綴河畔異國洋樓，為浪漫小樽塗抹沉靜色調，勾勒幽謐冬景。

澄澈冬色・洞爺湖

名列北海道三景的不凍湖，繾綣冬雪妝點湖光山色，墨藍與銀白交織朦朧仙境，清麗動人。

狂魅迷幻・睡魔之家WARASSE

盛氣凌人的睡魔像銘刻漫狂魅力，三味線音樂流淌睡魔之家，令人猶如置身睡魔狂舞。

璀璨燈火・函館百萬夜景

懷抱雀躍之心展開空中散步，將名聞遐邇的函館百萬夜景盡收眼底，心醉北國綺麗燦夜。



貼心提醒：若客滿或休息，將安排其他體驗，敬請知悉。

純淨永恆・恬美夢鄉

枕寐湖泊與森林之境，浸浴天然暖泉，讚嘆大地賦予的美好。

北湯澤溫泉・綠之風

原始森林環繞的溫泉渡假飯店，開闊的大型露天風呂浴場，以及森林散步浴池，帶領您親近山谷絕美的四季詩畫。客房採用木質別緻裝潢，營造日式經典的美宿空間，溫柔實現您的夢境。

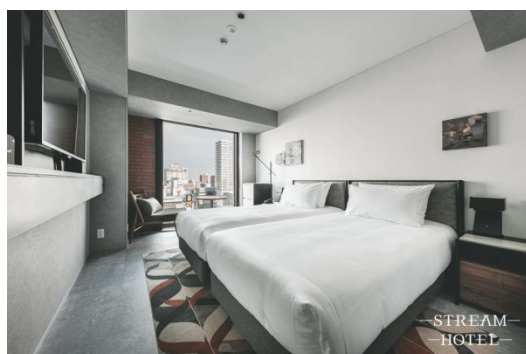


璀璨港灣・La Vista函館灣飯店

以「大正浪漫風格」為主軸設計的溫泉飯店，正座落在海灣之畔，貴賓能沉浸公眾露天浴池和Sora休憩空間，欣賞函館山和紅磚倉庫。客房簡約而溫馨，柔黃燈光讓人愜意放鬆。

摩登風尚・札幌Stream Hotel

2024年盛大開幕，矗立市中心精華地帶的尊雅星宿，與複合式商場COCONO薄野共構，直結地鐵。裝潢採低奢質感風格，演繹洗鍊都會美學，擁享札幌夜景，霓虹光輝綴染漫夜。



貼心提醒：若客滿或休息，將安排其他飯店，敬請知悉。

珍饈饗宴・海味天堂

受自然恩惠的北海道，
物產豐沛多樣，
澎湃美味讓您大快朵頤。

極鮮滋味・三大螃蟹吃到飽

來北海道就是要吃螃蟹！嚴選「帝王蟹、松葉蟹、毛蟹」吃到飽餐廳，鮮美彈牙的飽滿蟹肉，每一口都令人大呼過癮。



旬彩御膳・溫泉飯店會席料理

以精緻料理表現四季旬彩，滿桌的豐盛精巧令人食不暇給。品味和式細緻美學，讓感官因佳餚而柔軟。

饗食美饌・飯店自助百匯

入席飯店自助餐廳，開放空間誘發對豐盛佳餚的期待，和洋料理多元美味，滿足口腹之慾。



貼心提醒：(1)若客滿或休息等情況，將調整為其他精選料理，詳如行前說明會資料所載。
(2)照片為專業攝影師拍攝，擺盤、食材及菜色依季節調整，請以餐廳現場提供為準。

景點距離參考

千歲 - 苫小牧 26Km

苫小牧 - 札幌 68Km

札幌 - 小樽 37Km

小樽 - 北湯澤溫泉 111Km

北湯澤溫泉 - 洞爺湖 23Km

洞爺湖 - 大沼 137Km

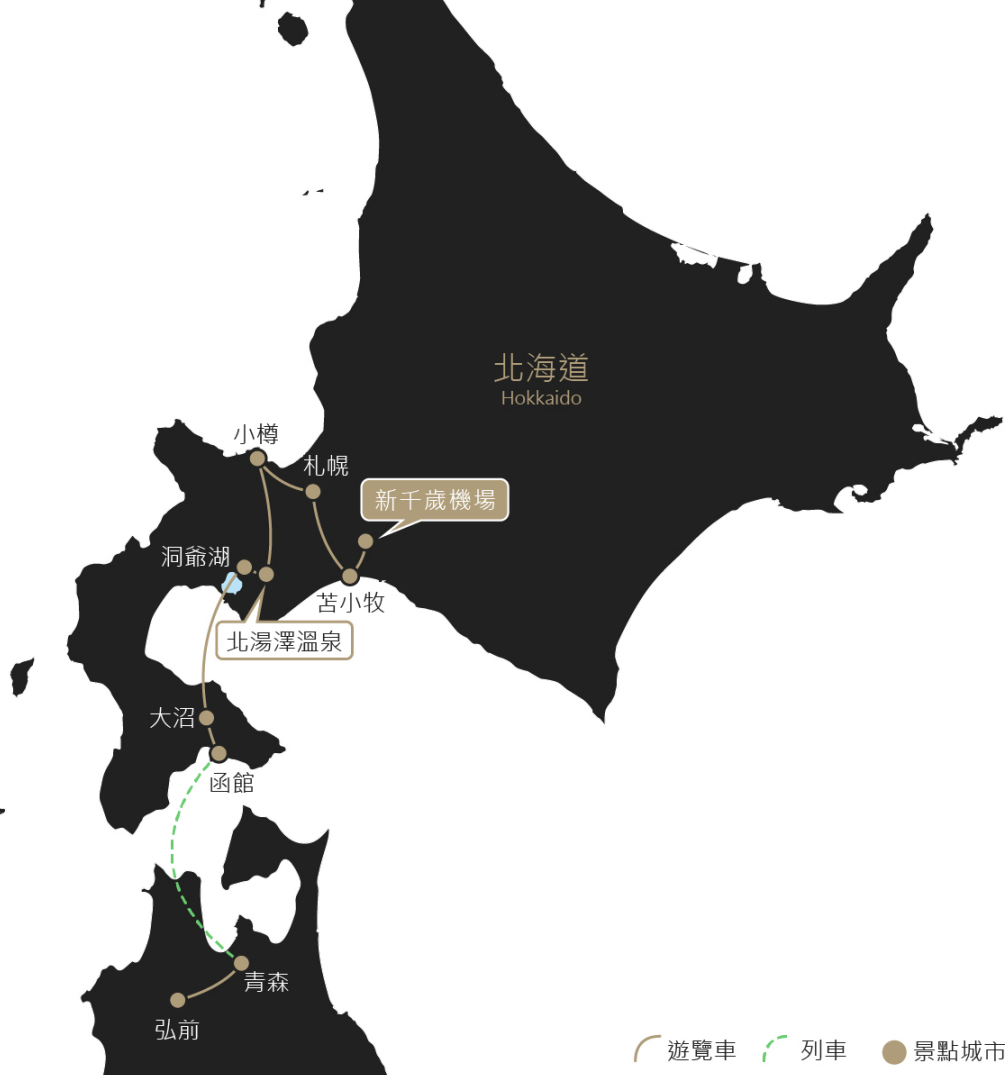
大沼 - 函館 26Km

函館++青森 (新幹線) 約1hr5mins

青森 - 弘前 46Km

弘前 - 青森 46Km

行車總公里數 約520 Km



參考航班

長榮航空

去程航班

BR166 TPE/CTS 台北/日本札幌 06:55/11:55

飛行時數 3小時45分直飛

回程航班

BR121 AOJ/TPE 青森/台北 15:30/18:30

飛行時數 4小時5分直飛

(以上為參考資訊，實際航班時間及轉機點以說明會資料為最終確認。)

DAY 1

台北/新千歲 - 苫小牧*北國駿馬公園* - 札幌*北海道神宮、連泊第1晚*



踏上幸福旅程

洋溢愉快的好心情，
開啟歡樂幸福夢旅，
見證世界每一隅的美好，
為生命旅途締造閃耀回憶！

苫小牧・北國駿馬公園

坐擁遼闊綠意的★北國駿馬公園，由日本賽馬企業品牌社台集團創立，精心培育優秀駿馬，各個優雅而充滿靈性。體驗寓教於樂的活動，欣賞駿馬威風凜凜的英姿，認識賽馬界的傳奇故事。



札幌・北海道神宮

札幌圓山公園境內的▲北海道神宮，是北海道規模最大的信仰中心。祭祀19世紀對開墾有重大貢獻的「開拓三神」與明治天皇，有「開拓民的心靈家園」之稱，受北海道民乃至全日本國民崇敬。



早餐：飛機上

午餐：真狩地元香草豬 或 BBQ燒肉套餐

【¥2,500】

晚餐：北海道三大螃蟹吃到飽【¥9,000】



【保證入住】札幌Stream飯店



【團費包含】★北國駿馬公園（體驗活動3選1：騎馬、射箭、射擊）。

DAY 2

札幌*全日自由活動、連泊第2晚*

早晨時光2選1【A.在飯店內悠享愜意時光】或【B.與領隊漫步大通公園、眺望札幌電視塔】



自由活動推薦・札幌電視塔

仰望市中心地標▲札幌電視塔，一睹這座最北端的「日本高塔六兄弟」。鐵塔由建築師內藤多仲設計，高達147公尺，1957年完工啟用，位於大通公園東端，為札幌市民散步、休息的好去處。



自由活動推薦・札幌市鐘樓

北海道少數保存至今的美式建築▲札幌市鐘樓，是19世紀引進西方教育、開墾時期的象徵，建築共裝飾著17顆紅星，為開拓使的標誌。鐘聲名列日本聲之風景百選，描摹明治時代懷舊景色。



自由活動推薦・狸小路商店街

北海道歷史最悠久的商店街之一▲狸小路商店街，發祥於150年前明治開拓時代，活力代代相傳。總長約900公尺的大規模商店街，擁有約200家店鋪，復古與新潮渾然一體，飄散當地獨有的生活氣息。



自由活動推薦・AOAO水族館

城市型水族館▲AOAO水族館，位於Sapporo大樓的4至6樓：(1)人工海水製造機，館內海水皆從此出。(2)展示大型海牛化石。(3)巨型水族箱住著北方長冠企鵝、水母，以及巨大投影空間。



早餐：飯店內享用

午餐：自由活動時光，本餐敬請自理

晚餐：自由活動時光，本餐敬請自理



【保證入住】札幌Stream飯店

DAY 3 札幌 - 小樽*運河遊船、音樂盒堂本館、堺商店街自由活動* - 北湯澤溫泉



小樽・運河遊船

見證百年歷史的小樽，與日本多數挖掘內陸而建的運河不同，採填埋海岸線的興築方式。為融入飄蕩歷史風情的街景，★小樽運河遊船採復古沉穩設計，經典遊船體驗讓您慢吟小樽魅力。



小樽・音樂盒堂本館

歐風古典的蒸汽鐘樓佇立門口，進入全日本規模最大▲小樽音樂盒堂本館，寬敞的空間有三層主題。一樓販售廣泛而大量的音樂盒，二樓是家喻戶曉的「龍貓」與文創商品，三樓則是客製化空間。



小樽・堺町通商店街

毗鄰小樽運河的▲堺町通商店街，約120間店鋪，道地美食、伴手禮、精緻雜貨、工藝品，滿足閒步購物樂趣。穿梭石造洋房，橫跨明治、大正、昭和時代，沉浸懷舊與新穎融合的歷史浪漫情懷。



北湯澤溫泉

小輕川山谷的▲北湯澤溫泉，屬於硫黃泉質，名列為「溫泉百選」之一。此處山林風光幽靜、泉水溫熱療癒，猶如祕境一般，吸引旅人享受渡假時光，透過湯泉洗去疲憊，留下最純粹的平靜。



早餐：飯店內享用
午餐：自由活動時光，本餐發放代金
【¥2,000】
晚餐：飯店自助百匯



【保證入住】北湯澤溫泉 綠之風



【團費包含】★小樽運河遊船。

DAY 4

北湯澤溫泉 - 洞爺湖*展望台、昭和新山、熊牧場* - 大沼

【追加行程】MAX VALUE超市



洞爺湖

「山丘包圍之湖」▲洞爺湖，是北海道著名的不凍湖，已名列北海道三景，更為日本首個獲聯合國選為「地質公園」之地。澄澈波光與連綿山巒繚繞交織，優雅勾勒北國壯麗輪廓。

洞爺湖・昭和新山

1945年後形成的▲昭和新山，源於鄰近「有珠山」的劇烈火山運動與多次強震，抬升成一座新的活火山。銀雪墜落在紅褐岩層的山體，綿延蒼茫的神祕氣息，展露雄渾氣魄。



熊牧場

蝦夷棕熊是東亞最大的陸生哺乳類動物，現僅棲息於北海道。造訪★熊牧場，近距離觀賞棕熊慵懶躺臥或魄力滿載的模樣，並體驗以蘋果或餅乾餵食，感受原始自然氣息。



早餐：飯店內享用

午餐：洞爺地元干貝御膳 或 和洋創作料理 【¥3,500】

晚餐：飯店和風旬彩御膳 或 飯店主廚推薦 或 飯店自助百匯 【¥6,000】



【保證入住】函館大沼王子大飯店



【團費包含】★熊牧場。

DAY 5

大沼 - 函館*五稜郭公園、雪猿溫泉、金森倉庫、函館山百萬夜景*



五稜郭公園

江戶末期，德川幕府參照16世紀歐洲將市街以城牆圍起的形式，建造星形要塞▲五稜郭，為當時日本北方政治中心。登上★五稜郭塔展望台，俯瞰化作銀白世界的岑寂大地，雪白五芒星迷人幻麗。



函館・熱帶植物園 雪猿溫泉

1970年開業的★熱帶植物園，培育3,000多株熱帶及亞熱帶植物，散發大自然繽紛的生命力。每年冬寒料峭時，園方會將池水換成緩呼呼的溫泉，讓雪猿家族沉浸在療癒暖泉之中，非常可愛逗趣。



函館・金森紅磚倉庫

函館為日本最早開港的城市之一，受異國文化薰陶的歷史保存至今。明治時代建造的▲金森紅磚倉庫，保留昔日海港繁榮面貌，發展為綜合商業設施，菓子、生活雜貨、咖啡廳等應有盡有，販賣美好異國夢。



函館山空中纜車

搭乘★函館山空中纜車登頂，飽覽「日本三大夜景」之盛譽的▲函館百萬夜景。點點燈火如星光閃爍，浪漫無比。函館夜景最大魅力在於少見的對稱景觀，榮獲米其林三星景點認證。



早餐：溫暖的家

午餐：四季旬味會席【¥4,000】下午送

小丑漢堡

晚餐：主廚推薦西式套餐【¥6,000】



【保證入住】La Vista函館灣飯店



【團費包含】★五稜郭塔展望台、★熱帶植物園（雪猿溫泉）、★函館山空中纜車。

DAY 6

函館*朝市*++新幹線++青森*睡魔之家WARASSE、A-Factory*



函館朝市

鄰近函館車站的▲函館朝市，深受當地居民和旅人喜愛。以螃蟹、鮭魚等新鮮海產，與農園直售的北海道特產為首，250家攤商無所不有，尤以能自由選擇配料的海鮮丼最受歡迎。



新幹線

體驗日本引以為傲的★新幹線，以接近300公里的時速，拉近兩地之間的距離。放鬆休息、欣賞窗景，將省下來的拉車時間，用來體驗更豐富的旅程。（新幹線型號與外觀色彩，依官方公告為準）



青森・睡魔之家WARASSE

「青森睡魔祭」堪稱東北夏季最著名盛事。▲睡魔之家WARASSE，展示神情生動、盛氣凌人的睡魔像和睡魔燈籠，播放三味線等傳統樂器演奏的祭典音樂，彷彿置身睡魔狂舞之中，絢爛迷幻。



青森・A-Factory

青森灣大橋、JR車站旁的▲青森A-Factory，建築外觀獨特，空間挑高寬敞，散發文青藝術感，屬於複合式的蘋果商店。主打青森蘋果、蘋果酒、蘋果汁、果醬，以及特色特產，聚集青森伴手禮之大成。



早餐：飯店內享用
午餐：新幹線便當【¥2,000】
晚餐：和牛燒肉御膳 & 酒水一杯
【¥8,000】



【保證入住】青森大和Roynet飯店



【團費包含】★新幹線、★睡魔之家WARASSE。

DAY 7 青森 - 弘前 - 青森*機場*/台北



弘前城

蘋果產量高居日本第一的青森縣弘前市，為地方的政經中心。▲弘前城曾為德川幕府鎮守北方的重要據點，更是現存12座天守中最北端的城郭。仲冬雪舞翩翩，編織銀白情韻。



分享您的旅行感動

【旅遊BLOG+ 長期徵文中】快樂的記憶，滿載著異國浪漫情懷。無論是感動時刻、拍照打卡、購物祕笈，都烙印在您最深刻的回憶，歡迎您與我們分享！並期待未來與您再次環遊世界！



早餐：飯店內享用

午餐：青森歐陸料理風味餐【¥4,000】

晚餐：飛機上

費用說明（訂金、機票與優惠問題，請洽詢您的旅遊專員）

1. 費用包含：食（自理餐除外）、住宿、行程中安排之入內參觀景點門票、全程導遊司機領隊服務費、團體行程天數中4200萬履約責任保險、500萬旅遊契約責任險、20萬意外傷害醫療險。
2. 費用不包括：機場來回接送、護照或其他旅遊證件辦理費、旅行袋、私人費用等。
3. 團體如包含機票，則每人訂金NT. 20,000元。（如農曆春節期間或大聯盟職棒團或特殊團體，訂金為NT. 40,000元）
4. 部分團體不含機票，則每人訂金NT. 20,000元。（特別說明：若團體不含機票，則集合地點、集合日期時間，請依每日行程內容而定，歡迎洽詢旅遊專員）
5. 保留團位後請於三日內繳交訂金，如遇團體額滿或限期開票，請於隔日繳交訂金，始完成報名手續。尾款請於出發前10日或航空公司通知開票日前繳清。
6. 提醒您：當您繳付訂金即表示旅遊契約產生效力，本公司將依各協力商之要求，為您預付此趟旅程的旅館餐廳或機票等費用。若您因故取消，本公司將依「國外旅遊定型化契約書」之相關條款或估算已實付的費用，向您收取超支費用或退回剩餘訂金。多數外籍航空公司一經開立機票，旅客需付全額票款，且不接受調整名單。
7. 行程交通、餐食、飯店、每日行程內容，皆為事先安排，若旅客臨時在國外通知無法參加，視同放棄行程，無法退費。

餐食、文化說明

1. 日本飲食文化：日本和食以少油、清淡為主要特色，「生冷類型」的料理亦是日本常見的飲食型態，和台灣熟食文化相當不同，敬請知悉。
2. 日本素食模式：日本素食者「可食用蔥、薑、蒜、奶、蛋、排骨和柴魚熬煮的湯品」，請台灣素食者務必事先了解日本素食的差異。因此加利利旅遊的日本團，僅提供日本素食模式，其他素食類型恕無法配合，同時建議貴賓自備習慣的素食品，以備不時之需。
3. 特殊餐食務必主動告知：貴賓請於報名時主動告知旅遊專員您的特殊餐食需求（例如不吃生食、不吃海鮮、不吃牛羊、不吃鴨鵝、不吃動物內臟等），我們將盡力協助，但無法保證皆可調整。最晚務必在出發前30日，主動告知旅遊專員。若逾期通知，日本餐廳每一項修改，將收取修改服務費3,000日圓。
4. 日本鐵道餐食和日本部分餐廳，不接受個人因素調整菜色：加利利嚴選日本合作廠商，為維護用餐水準，以及雙方長期合作之友好關係，將依日方規範，鐵道餐食和部分餐廳不接受個人因素調整菜色（調整菜色將造成日方困擾，甚至不再接待旅遊團）。
5. 飛機上特殊餐食提醒：請在起飛前14日，主動告知旅遊專員。若逾期告知，航空公司可能無法更改。
6. 個人客製化餐食建議：若貴賓的特殊餐食需求較多，歡迎邀請親朋好友，自行組一團旅遊。

行程、交通說明

1. 航空公司、飯店、餐廳、景點順序和景點停留時間之確認，本公司盡量忠於原行程。若遇交通、氣候、住宿地點、景點距離等因素影響，公司保有調整之權利。若有異動將通知，並依行前說明會資料為準。
2. 日本交通：搭車時請全程繫上安全帶。日本國土交通省2012年頒布，司機每日行車時間不得超過10小時（從車庫發車時間開始計算），以防止疲勞駕駛所衍生的交通事件。
3. 日本泡湯文化：身上有刺青者，請準備可遮住刺青的「防水膚色貼布」，以避免受工作人員攔阻而無法進入浴場。
4. 航空公司座位安排：團費包含的機票類型為「團體機票」，不適用出發前預先選位，也無法事先確認座位相關需求（如靠窗、靠走道等），座位由航空公司安排，多依英文姓名依序排列，同行者有可能無法安排坐在一起，敬請知悉。
5. 景點、飯店、餐食照片或影片，皆為專業攝影師拍攝，實景會隨時節、角度或官方調整而有所不同，敬請知悉。
6. 本公司將贈送每位貴賓出國期間之免費網路（規格為網卡或Wi-Fi機，恕不挑選）。歸國後請依領隊指示隨團歸還，機器或配件若遺失、損壞或逾期歸還，須照價賠償或繳交逾期費。

飯店說明

1. 貴賓若單人報名，但團體最後確認時，仍無法安排2人一室，則需補單人房差（房型以單人房為主），因為公司安排的飯店「質與價」皆高於市場許多，故無法將差價分攤在其他客人身上，在「使用者付費」的理念下需自付差價。
2. 團體選用標準房型，房型皆由飯店统一安排分配，恕無法指定房型，也無法指定家人朋友的房間都在隔壁或同層樓，或是有無景觀，請依行前說明會資料為準，敬請知悉（導遊進飯店拿到房號後，會盡力協助，但無法保證）。貴賓如有房間加價升等需求，請洽旅遊專員。
3. 飯店房型通常為兩張床，少有一張大床。如有需要可需求大床房型，但無法保證一定會有，需以當天入住情形及飯店調整狀況為主。
4. 報名3人同房時，床型為加床模式且以日式床鋪或沙發床為主，房型與雙人標準房相同，恕無法指定房型。若不能接受，則建議再找一位朋友同行，兩人一室最理想。

護照說明

- ◎持中華民國護照貴賓務必確認（需有身份證號碼），進出日本免簽證，但請確認有效期，從出發日算起，需滿6個月以上。
- ◎持第三國護照身份入出國需注意：
 1. 如持外國護照入境台灣，請於出境台灣時攜帶同一本護照與下一次離開台灣的機票。
 2. 第三國護照內一定要附上「有效出境之黃單」。