

| 臻選系列 |

澳洲田園詩生活 7 日



熱氣球翱翔 · 獵人谷酒莊 · 海鮮盤 · 雪梨嘉佩樂連泊

G A L I L E E T O U R S



GalileeTours
加利利旅行社

台北(02)2717-3188 · 新竹(03)578-5555 · 台中(04)2369-2288 · 高雄(07)586-9355



加人翱翔二部曲 · 臻選系列

【加利利30週年】最好的旅程 · 獻給最親的加人

2026年加利利旅遊迎接「30週年」榮耀里程碑，這項歲月的輝煌桂冠，歸功於長年支持我們的「加人」，在您的厚愛與鞭策下，加利利成為高端旅行社的領航者。為回饋這份情誼，團體行程「隆重改版」，規劃「印象、臻選、奢藏」三大系列，是我們30年來對旅行最深情的告白，把最好的旅境，獻給最親的加人。

【臻選系列】昇華加人品味 · 品讀旅遊美學

旅行的深度，取決於品味的刻度！我們精緻設計「臻選系列」：獻給講究生活美學的加人，攜手一趟充滿質感的藝文漫旅。嚴選深具歷史底蘊或當代設計的雅緻飯店，領略質感旅遊的貼心服務，在典雅的異國情調中，獲得身心的昇華與享受。



攜手跟著陽光 在澳洲賴著不走

我愛陽光炙烤的土地，我愛遙遠的地平線，
我愛寶石般璀璨的大海，這片廣袤的棕色大地屬於我！
——澳洲詩人·多蘿西麥克凱

全球10大宜居城市·雪梨

南半球最先進的海港大都會，由於氣候溫和、交通發達、城市規劃井然有序，使得雪梨多年蟬聯「全球十大宜居城市」，吸引世界旅人前來渡假。

田園詩生活·獵人谷農莊體驗

走進愜意清幽的農莊渡假村，邂逅可愛療癒的牧場動物，眺望排列整理的廣袤葡萄園，體驗「採葡萄、滾木桶」傳統文化，沉浸悠閒的田園時光。

香醇醉心·獵人谷酒莊品酒

氣候良好、土壤肥沃的澳洲產酒區，成為享譽世界的葡萄酒鄉。品味口感細緻的優質佳釀，感受芳馥優雅的酒香。

雲端飛行·熱氣球體驗

滿懷興奮與喜悅，搭乘繽紛的熱氣球冉冉升空，以360度高空無敵視野，鳥瞰鄉村田園景緻，一切令人心曠神怡。

蔚藍航線·雪梨港遊船

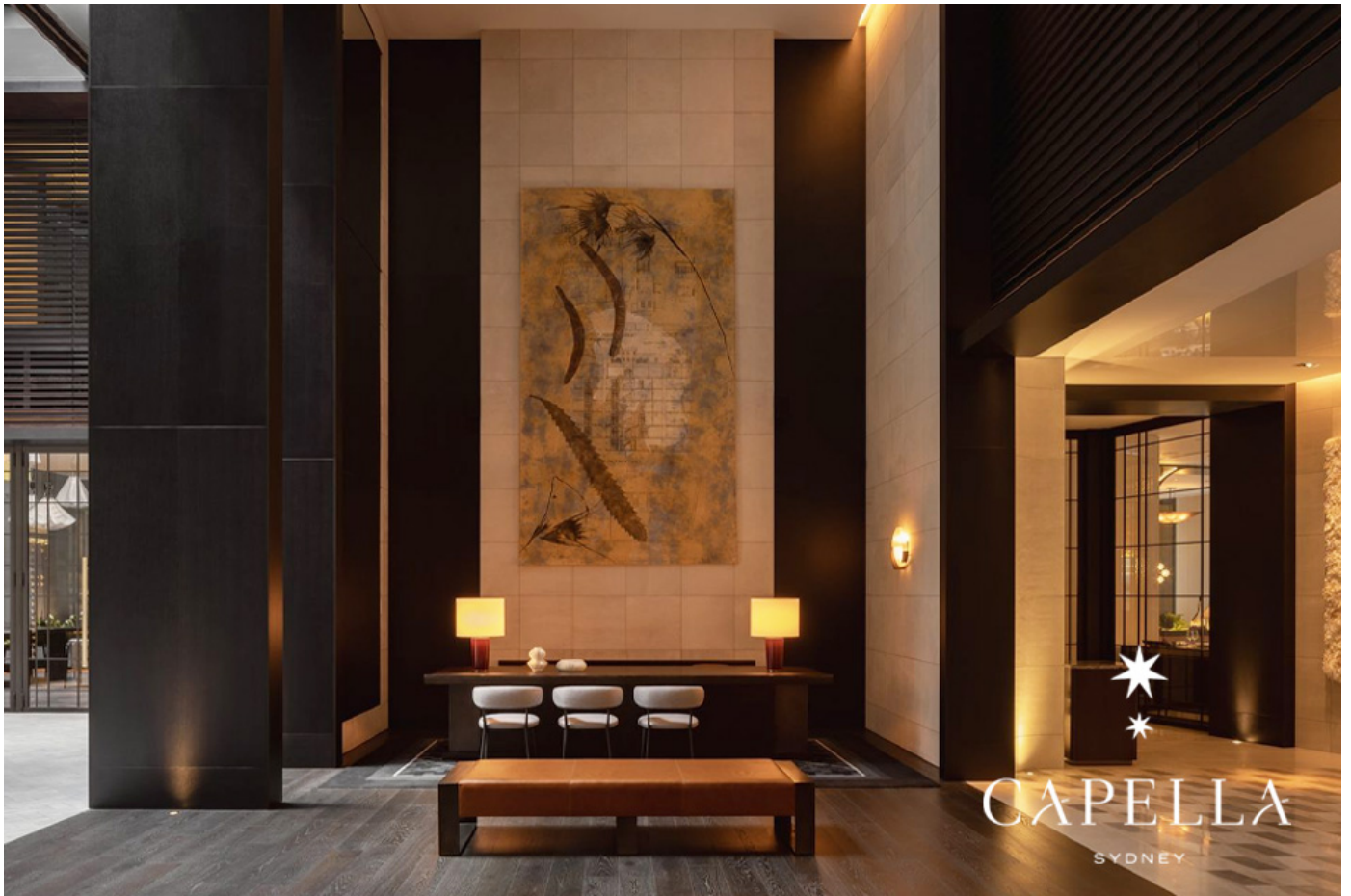
遊船載著旅人航向港口，欣賞水岸高聳的都會大廈，陶醉於藍色情迷般的繁華海港。

天然地理教室·藍山國家公園

搭乘熱門的三大景觀纜車，穿梭壯麗峽谷之間，目睹山巒的鬼斧神工，以及經典地標三姐妹岩。



貼心提醒：若客滿或休息，將安排其他體驗，敬請知悉。



與月光共赴 皎潔星宿夢境

與月光共赴
皎潔星宿夢境

經典建築新生 · 雪梨嘉佩樂飯店

新加坡頂奢「嘉佩樂集團飯店 Capella Hotel Group」，進駐繁華的雪梨港碼頭區，原址為政府百年大樓，現裝潢為奢華質感飯店，2025年名列「世界50最佳飯店」。俯拾盡是匠心獨具的雍容大氣與渡假氛圍。散步10分鐘內可抵環形碼頭商區、皇家植物園。

貴賓專屬 · 嘉佩樂文旅官

下榻「嘉佩樂集團飯店」的貴賓，皆榮耀安排品牌引以為傲的「嘉佩樂文旅官」小旅行，擁有豐富在地知識的文旅官，將帶領貴賓走訪周遭景點，來一場漫步導覽之旅。



貼心提醒：若客滿或休息，將安排其他飯店，敬請知悉。

山海美食醞釀 陽光與土地的故事

我想我永遠找不到，一首像派一樣美味的詩，
一道菜就能盛滿饗宴，還帶著番茄醬濃郁的紅暈。
——澳洲演員·漢弗萊斯



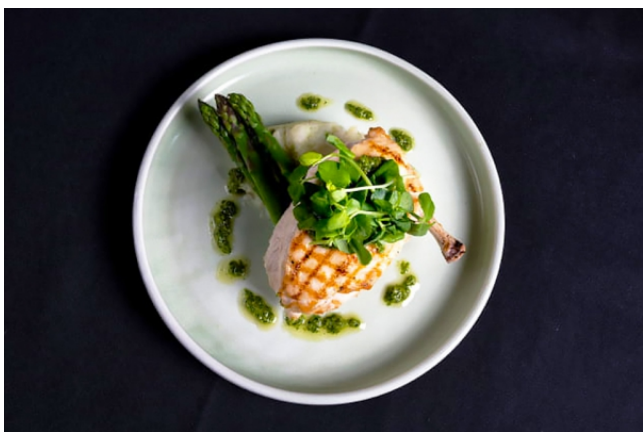
美酒佳餚·獵人谷酒莊料理

優雅入席酒莊餐廳，主廚選用澳洲當季食材，精湛廚藝幻化為創意佳餚，完美襯托山谷田園的醇厚風味，盡情享用美酒料理佐舒心景緻。



城市之巔·雪梨塔景觀饗宴

優雅入席雪梨塔景觀餐廳，飽覽第一大城繁華景緻。道地食材揉合國際風味，詮釋澳洲當地飲食的多樣性，精緻佳餚佐以壯麗市景，讓美食體驗攀登至全新高度。



水漾佳餚·雪梨港遊船料理

優雅搭乘港灣遊船，享受廚師團隊精心烹飪的精緻美餚，一面欣賞大都會水岸的繁榮風光。



大海鮮饌·雪梨海鮮盤

尊榮入席景觀餐廳，透過敞亮的窗戶，享受澎湃海鮮之時，欣賞雪梨歌劇院與港灣大橋之美。



貼心提醒：

- (1)若客滿或休息等情況，將調整為其他精選料理，詳如行前說明會資料所載。
- (2)照片為專業攝影師拍攝，擺盤、食材及菜色依季節調整，請以餐廳現場提供為準。

澳洲
Australia

景點距離參考

雪梨 - 獵人谷 180Km

獵人谷 - 雪梨 180Km

雪梨 - 藍山 102Km

藍山 - 雪梨 102Km

行車總公里數 約564 Km



參考航班

中華航空

去程航班

CI051 TPE/SYD 台北/雪梨 23:30/10:45+1日

飛行時數 9小時20分

回程航班

CI052 SYD/TPE 雪梨/台北 22:00/04:15+1日

飛行時數 9小時15分

(以上為參考資訊，實際航班時間及轉機點以說明會資料為最終確認。)

DAY 1 台北/雪梨



迎向澳洲的陽光燦爛

陽光、海洋、沙灘，是澳洲旅遊的關鍵字，旅人來到南半球，感受風光明媚的熱情國度，釋放心情，擁抱溫暖的澳式風情。



【貼心提醒】本公司盡量忠於原行程，若遇交通、氣候、飯店地點等因素影響，仍保有行程順序調整之權利。

DAY 2 雪梨 - 獵人谷*連泊第1晚*



雪梨 Sydney

南半球最熱鬧、也是澳大利亞第一大城▲雪梨，市中心商業區雲集百貨公司、購物中心、藝文活動，展現年輕且活躍的都會面貌。一同流連港都的萬種風情，任由海風拂過我們的臉龐。

獵人谷 Hunter Valley

位於新南威爾斯州的▲獵人谷，可說是雪梨人的綠意後花園，也是澳大利亞最負盛名的葡萄酒鄉。在綿延起伏的丘陵與山谷之間，擁有大規模的葡萄園與酒莊，展露油畫水彩般的田園慢活景緻。



獵人谷·酒莊品酒 Hunter Valley

獵人谷屬地中海型氣候，氣候溫和、土壤肥沃，適合種植希哈、黑比諾、賽美蓉、莎當妮、赤霞珠等卓越的葡萄品種，當地坐擁100多間酒莊。優雅安排★獵人谷酒莊品酒，細細品味美酒香醇入喉的感動。



早餐：飛機上
午餐：人氣肋排料理
晚餐：飯店內主廚推薦



4星Voco Kirkton Park Hunter Valley by
IHG或Rydges Resort Hunter Valley或
同等級



【團費包含】★獵人谷酒莊品酒。

DAY 3 獵人谷*連泊第2晚*



獵人谷·熱氣球之旅 Hunter Valley Ballooning

樹林蒼翠、河水涓涓的獵人谷，坐擁清新秀麗的山谷田園景緻，因此安排體驗★獵人谷熱氣球之旅，我們將慢慢升空，快樂感受御風飛翔的悸動，遠眺山巒、葡萄園和山林交織的自然美景。



熱氣球之旅·貼心提醒 Notice

(1)熱氣球出發時間，視氣候機動調整，將於前一天晚上通知飛行與否。(2)若當日氣候不佳取消，將於回國後退費。(3)高血壓、心臟病、懼高、孕婦等身體不適者嚴禁搭乘。



獵人谷·農莊渡假村 Hunter Valley Resort + Farm

田園風光明媚的★獵人谷農莊渡假村，由Hele家族四代人共同溫馨經營，以「支持在地創生」為理念，型塑友善土地與居民的生態場域。農莊種植葡萄園、釀酒、豢養動物等，發揚生態教育之美。



獵人谷·農莊踩葡萄體驗 Grape Stomping

沒有什麼比親自踏入橡木桶，用雙腳進行★踩葡萄體驗（2人1組），更能深度感受葡萄酒鄉的傳統。大夥盡情歡笑踩踏，用力踩出葡萄的香甜汁液，慶祝這場田園豐饒的文化儀式感。



獵人谷·農莊滾木桶體驗 Barrel Rolling

充滿歡樂笑聲與運動精神的★滾木桶體驗，是農莊特有的趣味活動。大家在草坪上列隊，蓄勢待發滾動橡木桶，有人曾讚美：「這不是橡木桶在滾動，而是獵人谷200年歷史的靈魂在跳舞！」



早餐：飯店內享用
午餐：酒莊風味料理
晚餐：獵人谷精選餐廳



4星Voco Kirkton Park Hunter Valley by IHG或Rydges Resort Hunter Valley或同等級



【團費包含】★獵人谷熱氣球之旅、★獵人谷農莊渡假村。

DAY 4 獵人谷 - 雪梨*連泊第1晚*



雪梨塔 Sydney Tower

前衛獨特的★雪梨塔聳入天空，奮力撐起澳洲的蔚藍天際線，搭乘快速電梯抵達高空觀景台，360度全方位俯瞰新穎的大樓、整齊的市景、潺潺河水和公園綠意，一切都變得如此渺小袖珍。



雪梨·維多利亞女王購物中心

位於市中心精華地帶，好買又好逛，其中▲維多利亞女王購物中心，是19世紀羅曼復興式建築，雲集國際精品名牌，運氣好還有折扣優惠，且四周區域商家、餐廳林立，是購物達人必去的地方。



雪梨·港灣大橋 Sydney Harbour Bridge

橫跨港口的▲雪梨港灣大橋，與歌劇院的白帆身姿共織著名光景。長503公尺、高139公尺，獲金氏世界紀錄認證為「世界最高鋼鐵拱橋」，妮可基嫻、威爾史密斯等巨星更曾攀爬至橋頂。



雪梨·岩石區 The Rocks

雪梨港灣大橋南岸的▲岩石區，洋溢著文青優雅氣質，散步於歷史悠遠的街道，走訪酒吧、咖啡館、博物館、藝文店家，週末還有露天市集和街頭藝人，碰撞出過去與未來的全新風貌。



早餐：飯店內享用
午餐：雪梨塔景觀饗宴
晚餐：雪梨海鮮盤料理



5星雪梨嘉佩樂飯店Capella Sydney或同等級



【團費包含】★雪梨塔(含午餐)。

DAY 5 雪梨*連泊第2晚*



雪梨·歌劇院 Sydney Opera House

純白色的風帆造型，是雪梨最具代表的地標景緻★雪梨歌劇院，佇立在雪梨港邊，與港灣大橋互相輝映。走進歌劇院內部，鋼筋水泥交織線條與幾何之美，牆壁上的管風琴更是藝術鉅作。

雪梨·港灣遊船 Sydney Cruises

旅人們嚮往的★雪梨港遊船，將載著大家航向港口，細細欣賞活力無限的海港薈萃，摩登大廈相互爭高，都會燈火榮華如繁星，河面上船隻點點，雪梨的分分秒秒，都是獨一無二的明信片。



盡情享受飯店設施 Hotel Facilities

「享受飯店設施，也是旅遊中不可或缺的一環。」加利利旅遊貼心安排高雅飯店，讓您體驗舒適客房以及各項飯店設施，或是在周遭散步休憩，樂享愜意假期。（照片為示意圖，請以現場為主）



早餐：飯店內享用
午餐：自由活動時光，本餐敬請自理
晚餐：雪梨港遊船料理



5星雪梨嘉佩樂飯店Capella Sydney或同等級



【團費包含】★雪梨歌劇院、★雪梨港遊船。



藍山・國家公園 Blue Mountains

2000年列為世界遺產的★藍山國家公園，以層層疊疊的翠綠峰巒、壯麗山谷和奇岩巨石為欣賞焦點。森林裡長滿著尤加利樹，綠葉所釋放的氣體迴盪在峽谷間，形成薄紗般的藍色雲霧，因此得名。

藍山・三大景觀纜車 Scenic Railway

藍山國家公園遼闊迷人，搭乘園區的★三大景觀纜車，深深沉醉在藍山的蒼茂翠林，來到▲回音谷瞭望台，欣賞熱門景色▲三姐妹岩，以及四周峽谷的麗景，空靈而壯闊，彷彿神仙隱士的居所。



美好的旅程・我們下次再見

溫柔包好繽紛的紀念品，以及難忘的旅遊回憶，我們即將踏上歸途，和煦的風，會一直伴隨我們，祝福大家並歡迎下次再來作客！



早餐：飯店內享用

午餐：藍山國家公園風味料理

晚餐：配合航班時間，本餐敬請自理



【團費包含】★藍山國家公園（含三大景觀纜車）。

DAY 7 台北



揮別

打包好愉快的心情，遙想踏遍的風景，
銘記旅程的每一天，釀成美好的回憶。

費用說明 (訂金、機票與優惠問題，請洽詢您的旅遊專員)

1. 費用包含：住宿、食 (自理餐除外)、行程中安排之入內參觀景點門票、全程導遊司機領隊服務費、團體行程天數中500萬旅遊契約責任險、20萬意外傷害醫療險。
2. 費用不包括：簽證、機場來回接送、護照或其他旅遊證件辦理費 (持台灣6個月以上效期護照入境歐盟國家免簽證)、旅行袋、床頭與行李等禮貌性質小費、私人費用等。
3. 團體如搭乘長榮/中華/星宇等亞洲籍航空：經濟艙每人訂金NT. 20,000元。(遇農曆春節期間，訂金將提高)
4. 團體如搭乘土耳其/阿聯酋等外籍航空：經濟艙每人訂金NT. 40,000元。(遇農曆春節期間，訂金將提高)
5. 不分亞洲籍和外籍航空，豪華艙每人訂金NT. 40,000元，商務艙每人訂金NT. 60,000元。(遇農曆春節期間或限時限量活動，訂金將提高)
6. 部分團體不含國際段機票，則每人訂金NT. 20,000元。(特別說明：若團體不含國際段機票，則集合地點、集合日期時間，請依每日行程內容而定，歡迎洽詢旅遊專員)
7. 保留團位後請於三日內繳交訂金，如遇團體額滿或限期開票，請於隔日繳交訂金，始完成報名手續。
8. 提醒您：當您繳付訂金即表示旅遊契約產生效力，本公司將依各協力商之要求，為您預付此趟旅程的旅館餐廳或機票等費用。若您因故取消，本公司將依「國外旅遊定型化契約書」之相關條款或估算已實付的費用，向您收取超支費用或退回剩餘訂金。多數外籍航空公司一經開立機票，旅客需付全額票款，且不接受調整名單。
9. 交通、餐食、飯店、每日行程內容，皆為事先安排，若旅客臨時在國外通知無法參加，視同放棄行程，無法退費。

證件需求與團體保險

1. 報名必備三項資料：客戶基本資料表、護照正本或護照影本另備「護照自帶切結書」、訂金傳真刷卡確認單。
2. 無護照、護照頁數或效期不足 (需六個月以上，以入境台灣日期為準)、過期者或護照汙損 (含髒污、封面與內頁分離、局部破裂、蓋有非出入境之印章等)、相貌變更與護照照片不符、姓名變更等，>>請詳閱「護照申請須知」或來電洽詢。
3. 依法為旅客投保，並自主提高保額。若旅客想獲得更多保險的保障，可自行投保旅行平安保險或旅遊綜合保險。
4. 特殊身分者 (如軍警人員、役男) 請先申請許可或加蓋「出境許可章」。
5. 多重國籍者，進出中華民國須使用同一本護照。在台居留身分者，請攜帶居留證出入境。若需辦簽證，報名時請告知專員。
6. 未成年子女 (未滿18歲) 獨自參團或未有父母同行者，都必須配合法規填寫父母同意書。

團體住房權益小叮嚀

1. 團費報價以雙人房 (2人一室) 為主，歡迎您結伴參加。若單數報名，須酌收全程單人房差額。加利利旅遊會協助安排同性團友共用一室，若能順利調整，則免收單人房差額。
2. 單人房為一人房 (Single for Single use)，非雙人房供一人使用 (Double for Single use)，單人房較雙人房小。
3. 三人一室通常為雙人房加一床，許多旅館只接受小孩 (12歲以下) 才能加床，一大二小或二大一小合住，加床大多為摺疊床、沙發床或行軍彈簧床，空間有限加上三人份的行李，勢必影響住宿品質，故建議避免住宿三人一室。
4. 飯店的團體房無法指定連通房，若同行親友想指定同樓層或鄰近房，本公司將向飯店爭取，但無法保證飯店一定提供。
5. 為遵守消防法規，年滿12歲者，不可加床三人 (含以上) 同室。2~12歲小孩皆需佔床。2歲以下嬰兒可不佔床。
6. 團體選用標準房型，且房間多數大小不一，房型皆由飯店统一安排分配，恕無法指定房型，以及景觀與否，請依行前說明會資料為準。貴賓如有房間加價升等需求，請洽旅遊專員。
7. 若飯店標準房型客滿或特殊情況，獲飯店善意升等，非本公司所能掌控，亦無差別待遇，敬請知悉。
8. 每日行程的飯店，若客滿或整修等，本公司保有調整之權利，將精選其他飯店或住宿地點，懇請見諒。

團體行程交通說明

1. 部分航空公司可由高雄或台中自行飛往轉機點與團體會合，請洽詢旅遊專員。
2. 中華/長榮航空國際段有提供高鐵優惠，高鐵屬代訂服務，依航空公司實際訂位為主，無法保證訂位成功，請洽旅遊專員。
3. 航空公司座位安排：團費包含的機票類型為「團體機票」，不適用出發前預先選位，也無法事先確認座位相關需求 (如靠窗、靠走道等)，座位由航空公司安排，多依英文姓名依序排列，同行者有可能無法安排坐在一起，敬請知悉。

其他說明

1. 航空公司、飯店、餐廳、景點順序和景點停留時間之確認，本公司盡量忠於原行程。若遇交通、氣候、住宿地點、景點距離等因素影響，公司保有調整之權利。若有異動將通知，並依行前說明會資料為準。
2. 每個國家的旅遊風險程度不同，為考量旅客自身旅遊安全並顧及同團團員的旅遊權益，若有慢性疾病、70歲以上、行動不便等狀況，請主動告知，且需有親友同行，方可接受報名。若未主動告知，以致無法成行或衍生其他問題，旅客需自行負責。
3. 國外餐食葷食多肉、素食選擇少。請於報名時主動告知特殊餐食需求 (例如不吃生食、不吃海鮮、不吃牛羊、不吃鴨鵝、不吃動物內臟等)，我們將盡力協助，但無法保證皆可調整。最晚務必在出發前14天，主動告知旅遊專員。若逾期通知，國外餐廳每一項修改，將收取修改服務費20歐元。
4. 國外多數商店會於星期日及國定假日休息，如有明確購物計畫，請提早告知，以便建議其他出發日期。
5. 景點、飯店、餐食照片或影片，皆為專業攝影師拍攝，實景會隨時節、角度或官方調整而有所不同，敬請知悉。
6. 本公司將贈送每位貴賓出國期間之免費網路 (規格為網卡或Wi-Fi機，恕不挑選)。歸國後請依領隊指示隨團歸還，機器或配件若遺失、損壞或逾期歸還，須照價賠償或繳交逾期費。
7. 若欲參加蜜月團，須憑3年內喜帖或結婚證書報名。若蜜月團屆時未滿16人，將開放非蜜月客參團，視實際情況滾動調整。